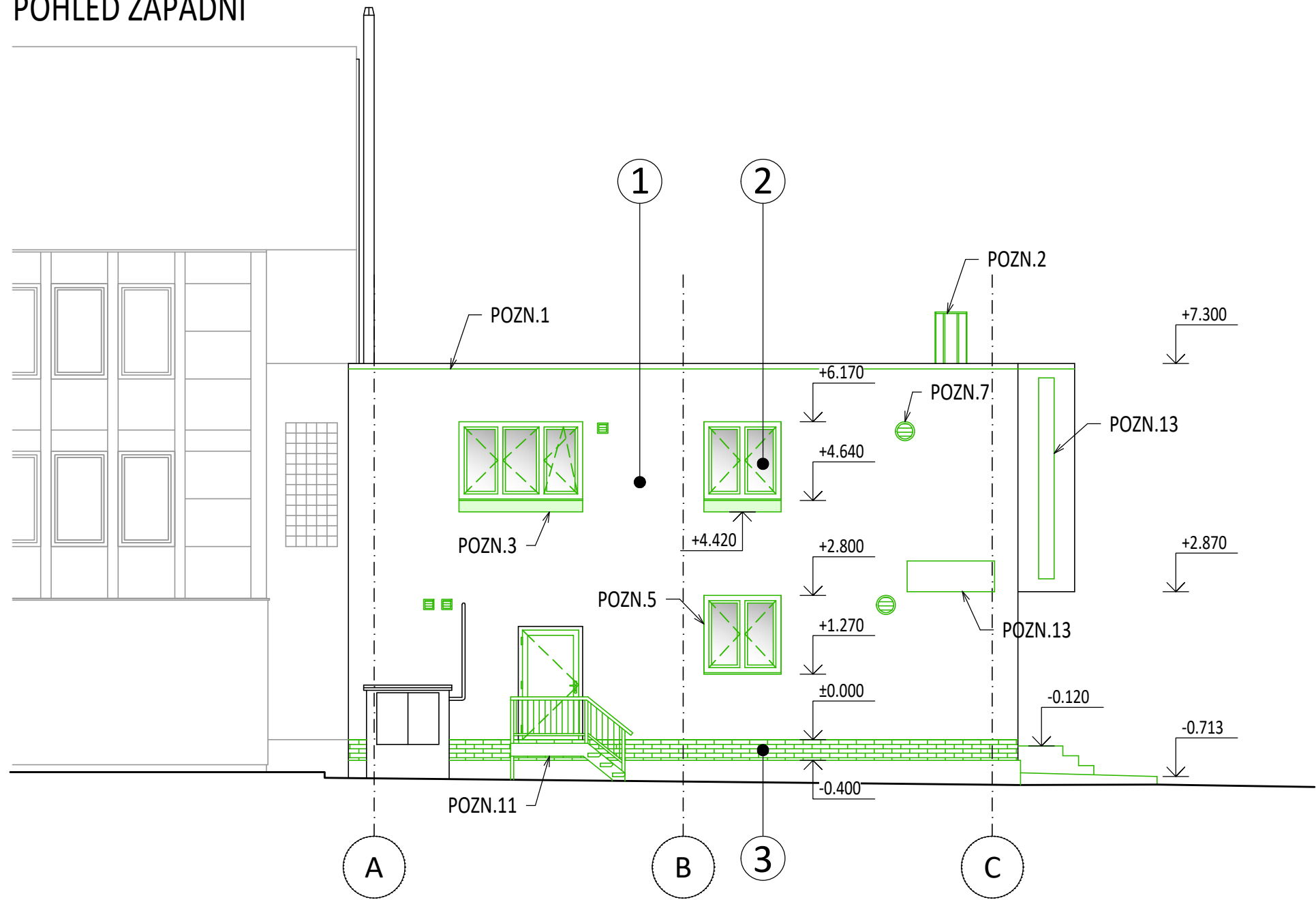
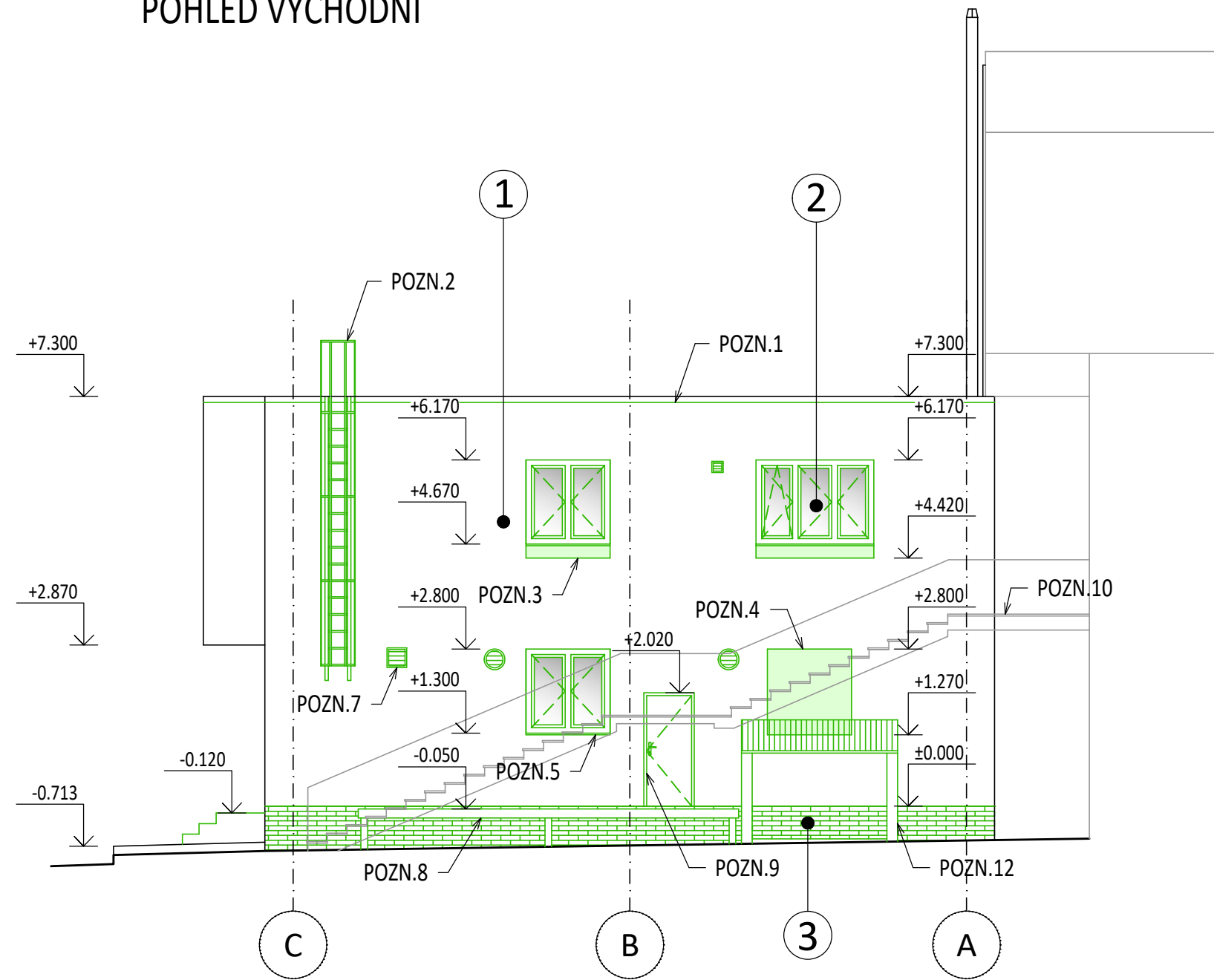


POHLED ZÁPADNÍ



POHLED VÝCHODNÍ



LEGENDA BOURÁNÍ

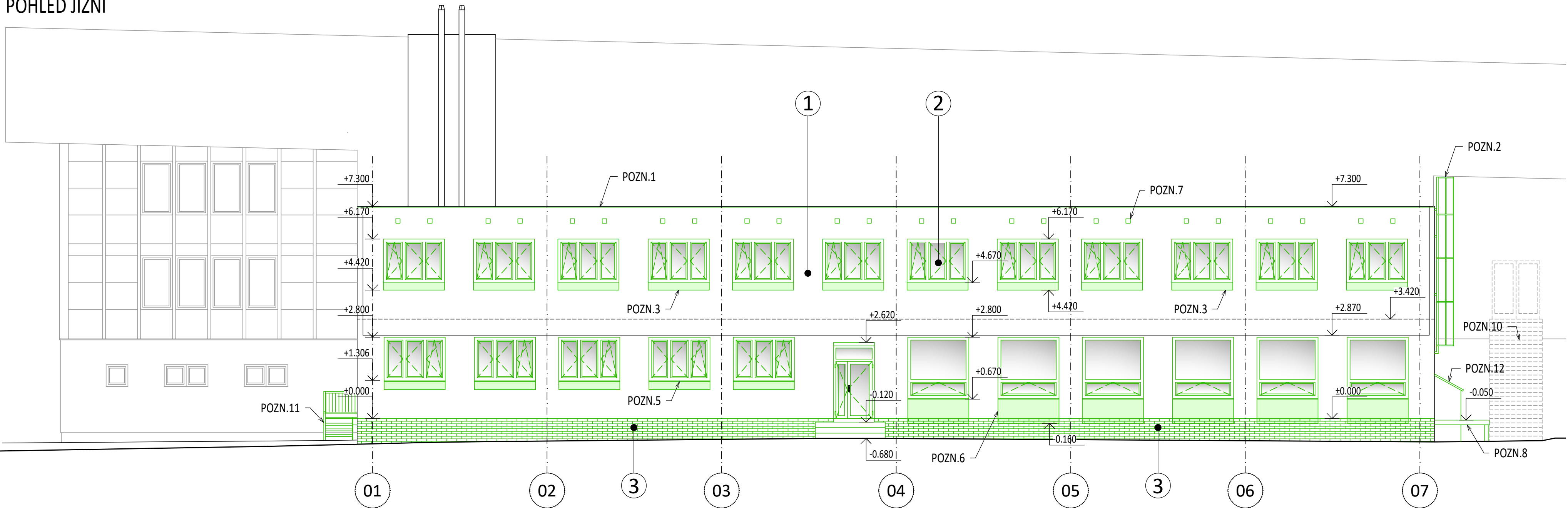
- STÁVAJÍCÍ PONECHÁVANÉ KONSTRUKCE
- STÁVAJÍCÍ KONSTRUKCE URČENÉ K VYBOURÁNÍ
- ROZSAH ODSTRANĚNÍ STÁVAJÍCÍHO KERAMICKÉHO OBKLADU SOKLU

- ODSTRANĚNÍ STÁVAJÍCÍ BRÍZOLITOVÉ FASÁDY:
 - CELOPLOŠNĚ OČISTĚNÍ TLAKOVOU VODOU
 - ODSTRANĚNÍ NESOUDRŽNÝCH A POŠKOZENÝCH ČÁSTÍ (PŘEDPOKLAD 30% PLOCHY)
- DEMONTÁŽ OKENNÍCH OTVOR:
 - PLASTOVÁ OKNA ZASKLENÁ ISOLAČNÍM SKLEM
 - VYBOURÁNÍ STÁVAJÍCÍCH PLASTOVÝCH CELOPROSKLENÝCH DVOUKŘÍDLÝCH VSTUPNÍCH DVEŘÍ A ULOŽENÍ PRO ZPĚTNÉ OSAZENÍ
- ODSTRANĚNÍ STÁVAJÍCÍHO KERAMICKÉHO OBKLADU SOKLU + MECHANICKÉ ODSTRANĚNÍ ZBYTKŮ LEPÍCÍ HMOTY A CELOPLOŠNĚ OČISTĚNÍ TLAKOVOU VODOU

POZNÁMKY

- POZN.1 ODSTRANĚNÍ ASFALTOVÝCH PÁSŮ Z ATIKY PO ÚROVĚNĚ ZDIVA VČETNĚ OPLECHOVÁNÍ A DŘEVĚNÉ PODKLADOVÉ KONSTRUKCE
- POZN.2 DEMONTÁŽ STÁVAJÍCÍHO OCELOVÉHO ŽEBŘÍKU VČETNĚ OCHRANNÉHO KOŠE
- POZN.3 PO VYBOURÁNÍ OKENNÍ VÝPLNĚ A DEMONTÁŽI VNĚJŠÍHO I VNITŘNÍHO PARAPETU BUDE PROVEDENO VYBOURÁNÍ PARAPETNÍHO ZDIVA O 250MM (+4.420 OD ÚROVNĚ ČISTÉ PODLAHY V 2.NP); PŘEDPOKLÁDÁ SE ŽELEZOBETONOVÉ ZDIVO S NUTNOSTNÍ ODŘÍZNUTÍ BOURANÉ ČÁSTI PÍLOU S DIAMANTOVÝM OSTRÍM
- POZN.4 VYBOURÁNÍ OTVORU V OBVODOVÉM ZDIVU PRO NOVÉ OKNO VČETNĚ ZAJIŠTĚNÍ NADPRAŽÍ OCELOVÉHO PŘEKLADU
- POZN.5 PO VYBOURÁNÍ OKENNÍ VÝPLNĚ A DEMONTÁŽI PARAPETŮ BUDE PROVEDENO VYBOURÁNÍ PARAÚPETNÍHO ZDIVA AŽ PO ÚROVĚNĚ +1,000 OD ČISTÉ PODLAHY V 1.NP
- POZN.6 VYBOURÁNÍ STÁVAJÍCÍCH PLASTOVÝCH OKEN, DEMONTÁŽ VNĚJŠÍCH I VNITŘNÍCH PARAPETŮ A NÁSLEDNĚ SNÍŽENÍ VÝŠKY PARAPETU PROBOURÁNÍM ZDIVA O 830MM (PO ÚROVĚNĚ +0.160)
- POZN.7 ODSTRANĚNÍ STÁVAJÍCÍCH OCELOVÝCH VĚTRACÍCH MRŽÍŽÍ NA FASÁDĚ
- POZN.8 KOMPLETNÍ DEMOLICE STÁVAJÍCÍ OCELOVÉ NÁKLADNÍ RAMPY VČETNĚ ZÁBRADLÍ A OCELOVÉHO SCHODIŠTĚ
- POZN.9 DEMONTÁŽ STÁVAJÍCÍCH OPLECHOVANÝCH DVEŘÍ VČETNĚ OCELOVÝCH ZÁRUBNÍ
- POZN.10 DEMOLICE ÚNIKOVÉHO SCHODIŠTĚ ŘEŠENÁ V RAMCI SOUVISEJÍCÍCH STAVEBNÍCH ÚPRAV ZIMNÍHO STADIONU
- POZN.11 DEMONTÁŽ STÁVAJÍCÍHO OCELOVÉHO SCHODIŠTĚ SE ZÁBRADLÍM VČ. ULOŽENÍ PRO ZPĚTNÉ OSAZENÍ
- POZN.12 VYBOURÁNÍ ZDĚNÉHO PŘÍSTŘEŠKU VČETNĚ STŘECHY Z POLYKARBONOVÝCH VILNOVK
- POZN.13 ODSTRANĚNÍ STÁVAJÍCÍCH REKLAMNÍCH PRVKŮ VČETNĚ ODPOJENÍ OD ELEKTŘINY
- NEZBYTNOU SOUČÁSTÍ VÝKRESOVÉ DOKUMENTACE JE TAKÉ TECHNICKÁ ZPRÁVA VČETNĚ PŘÍLOHY č.1 SKLADBY KONSTRUKCÍ, KDE JSOU PODROBNĚJŠÍ POPSANÉ VEŠKERÉ BOURANÉ I NAVRHOVANÉ SKLADBY
- V PŘÍPADĚ ZJIŠTĚNÍ NESROVNALOSTI MEZI PROJEKTOVOU DOKUMENTACÍ A SKUTEČNÝM STAVEM, JE DODAVATEL POVINEN NEPRODLENĚ INFORMOVAT PROJEKTANTA A TECHNICKÝ DOZOR
- VEŠKERÉ ROZMĚRY STÁVAJÍCÍCH KONSTRUKCÍ JE NUTNO PŘED PROVÁDĚNÍM OVĚŘIT PŘÍMO NA STAVBĚ

POHLED JIŽNÍ



DŮLEŽITÉ UPOZORNĚNÍ PRO BOURACÍ PRÁCE:


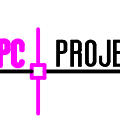

- BOURANÉ ZDIVO V ÚROVNI ZACHOVÁVANÝCH (NEBOURANÝCH) ČÁSTÍ BUDE UKONČENO TAK, ABY PŘI ZDĚNÍ NOVÝCH KONSTRUKCÍ BYLO STÁVAJÍCÍ ZDIVO S NOVÝM ZDÍVEM DŮKLADNĚ PROVÁZANO
- STÁVAJÍCÍ OTVORY DO MÍSTNOSTÍ NEDOTČENÝCH STAVEBNÍMI PRACEMI BUDOU ZAKRYTY, ABY NEDOŠLO PŘI BOURACÍCH PRACÍCH K PRŮNIKU NEČISTOT DO NEŘEŠENÝCH MÍSTNOSTÍ
- PŘED ZAHÁJENÍM BOURACÍCH PRACÍ JE NUTNÉ ODPOJIT DEMOLOVANÉ ČÁSTI BUDOVY OD ROZVODŮ VNITŘNÍCH INSTALACÍ (ELEKTRICKÁ ENERGIE, VODA, PLYN)
- PŘED ZAHÁJENÍM BOURACÍCH PRACÍ V NOSNÝCH KONSTRUKCÍCH OBJEKTU, DBÁT NA STATICKÉ ZAJIŠTĚNÍ ZDIVA NADPRAŽÍ DALŠÍCH NAVAZUJÍCÍCH KONSTRUKCÍ POMOCÍ NOSNÝCH OCELOVÝCH VÁLCOVANÝCH PROFILŮ S MIN. ULOŽENÍM NA ZDIVU 250MM
- VEŠKERÉ OCELOVÉ PRVKY NUTNO OPATŘIT PŘED OSAZENÍM OCHRANNÝMI ANTIKOROZNÍMI NÁTĚRY
- POD NOVÉ NOSNÉ OCELOVÉ PROFILY VYTVOŘIT V MÍSTĚ ULOŽENÍ VYROVNÁVACÍ BETONOVOU MAZANINU MIN. TL. 50MM
- U OCELOVÝCH VÁLCOVANÝCH PŘEKLADŮ BUDOU JEDNOTLIVÉ PRVKY VZÁJEMNĚ PROPOJENY DÍSTANČNÍMI PÁSKY Z PÁSOVÉ OCELI 50/5MM Á 0,5M (HORNÍ PÁSNICE)
- ZÁSAH DO STÁVAJÍCÍCH NOSNÝCH KONSTRUKCÍ PROVÁDĚT AŽ PO ODSTRANĚNÍ VEŠKERÝCH OMÍTEK (DOSAZENÍ "ČITELNOSTI" KONSTRUKČNÍHO USPOŘÁDÁNÍ)
- PŘED ZAHÁJENÍM BOURACÍCH PRACÍ NUTNO SONDAMI OVĚŘIT SKUTEČNOU DÉLKU ULOŽENÍ STÁVAJÍCÍCH KONSTRUKČNÍCH PRVKŮ - PRŮVLAKŮ, PŘEKLADŮ, STROPNÍCH PRVKŮ APOD.
- PŘI PROVÁDĚNÍ POMOČNÝCH PRACÍ PRO PROFESI (SEKÁNÍ DŘÁŽEK, PROSTUPŮ APOD.) POSTUPOVAT ZVLÁŠTĚ OPATRNĚ TAK, ABY NEBYLA NARUŠENA STATIKA OKOLNÍCH KONSTRUKCÍ
- VEŠKERÉ VNITŘNÍ VYBAVENÍ UVNITŘ ŘEŠENÉ ČÁSTI OBJEKTU BUDE ODSTĚHOVÁNO PŘED ZAHÁJENÍM BOURACÍCH PRACÍ

- VEŠKERÉ ROZMĚRY JE NUTNÉ PŘED ZAHÁJENÍM STAVEBNÍCH PRACÍ OVĚŘIT OMĚŘENÍM NA STAVBĚ

±0,000 = 495,65 m n. m. (BpV) = ÚROVĚNĚ ČISTÉ PODLAHY V 1.NP

k.ú. PELHŘIMOV (718912)

0	08/2025	PRVNÍ VYDÁNÍ	VENKRBČOVÁ	ING.KOT	ING.KOT
ČÍSLO	DATUM	POPIS ZMĚN	VYPRACOVAL	ZODP. PROJEKTANT	AUTOR

INVESTOR:  MĚSTO PELHŘIMOV MASARYKOVO NÁMĚSTÍ 1 393 01 PELHŘIMOV		PROJEKTANT ČÁSTI:  PROJEKT CENTRUM NOVA S.R.O.		GENERÁLNÍ PROJEKTANT:  PROJEKT CENTRUM NOVA S.R.O.	
MÍSTO STAVBY:	PELHŘIMOV	VYPRACOVAL:	VENKRBČOVÁ	AUTOR:	ING.KOT
STAVEBNÍ ÚŘAD:	PELHŘIMOV	ZODP.PROJEKTANT:	ING.KOT	ARCH. NÁVRH:	PC NOVA s.r.o.
NÁZEV AKCE: SPORTHOTEL PELHŘIMOV - STAVEBNÍ ÚPRAVY A MODERNIZACE VNITŘNÍCH PROSTORŮ				FORMÁT:	10/A4
				DATUM:	08/2025
				STUPEŇ PD:	DSP+DPS
				Č. ZAKÁZKY:	25-002
OBJEKT: SO-02 SPORTHOTEL				MĚŘÍTKO:	1:100
OBSAH: POHLEDY - BOURÁNÍ				SOUBOR:	---
				Č.VÝKRESU:	Č. PARÉ
				D.1.1.06	
DOKUMENTACI LZE POUŽÍVAT POUZE VE SMYSLU PŘÍSLUŠNÉ SMLOUVY O DÍLO. VÝKRES ČI JEHO ČÁST MŮŽE BÝT KOPÍROVÁN NEBO JINÝM ZPŮSOBEM ROZŠÍŘOVÁN POUZE PO PŘEDCHOZÍM SOUHLASU AUTORA					