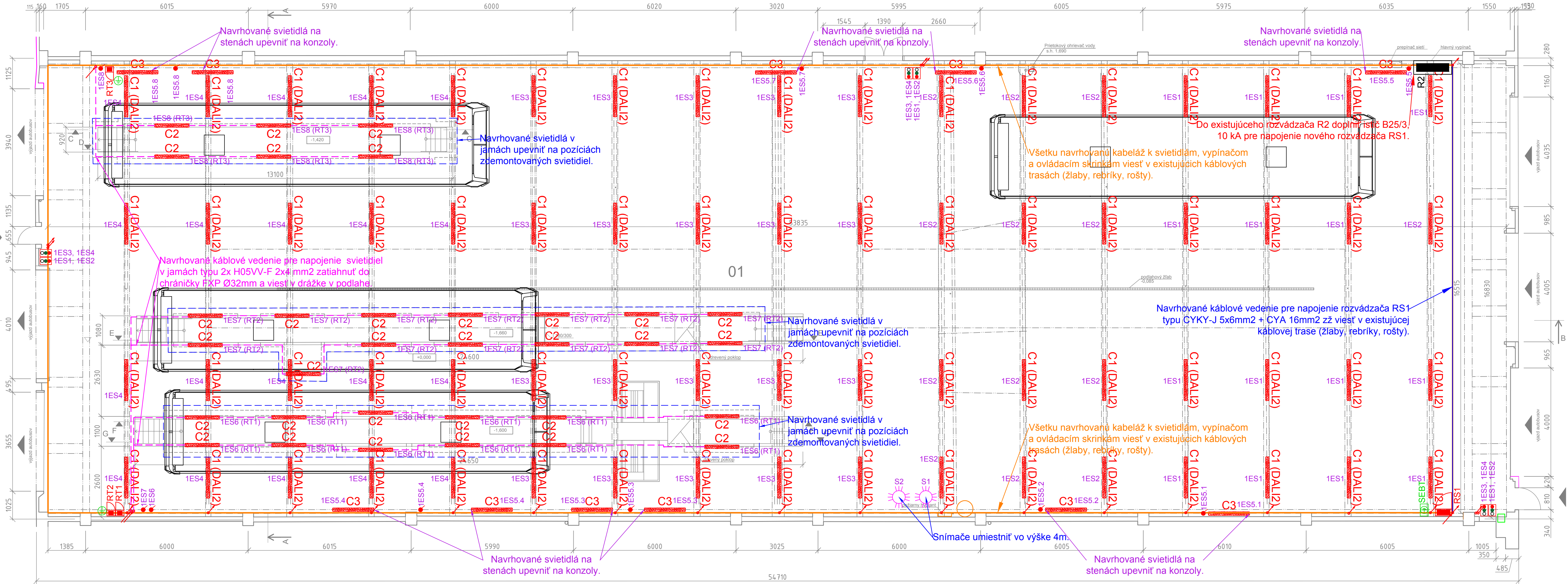
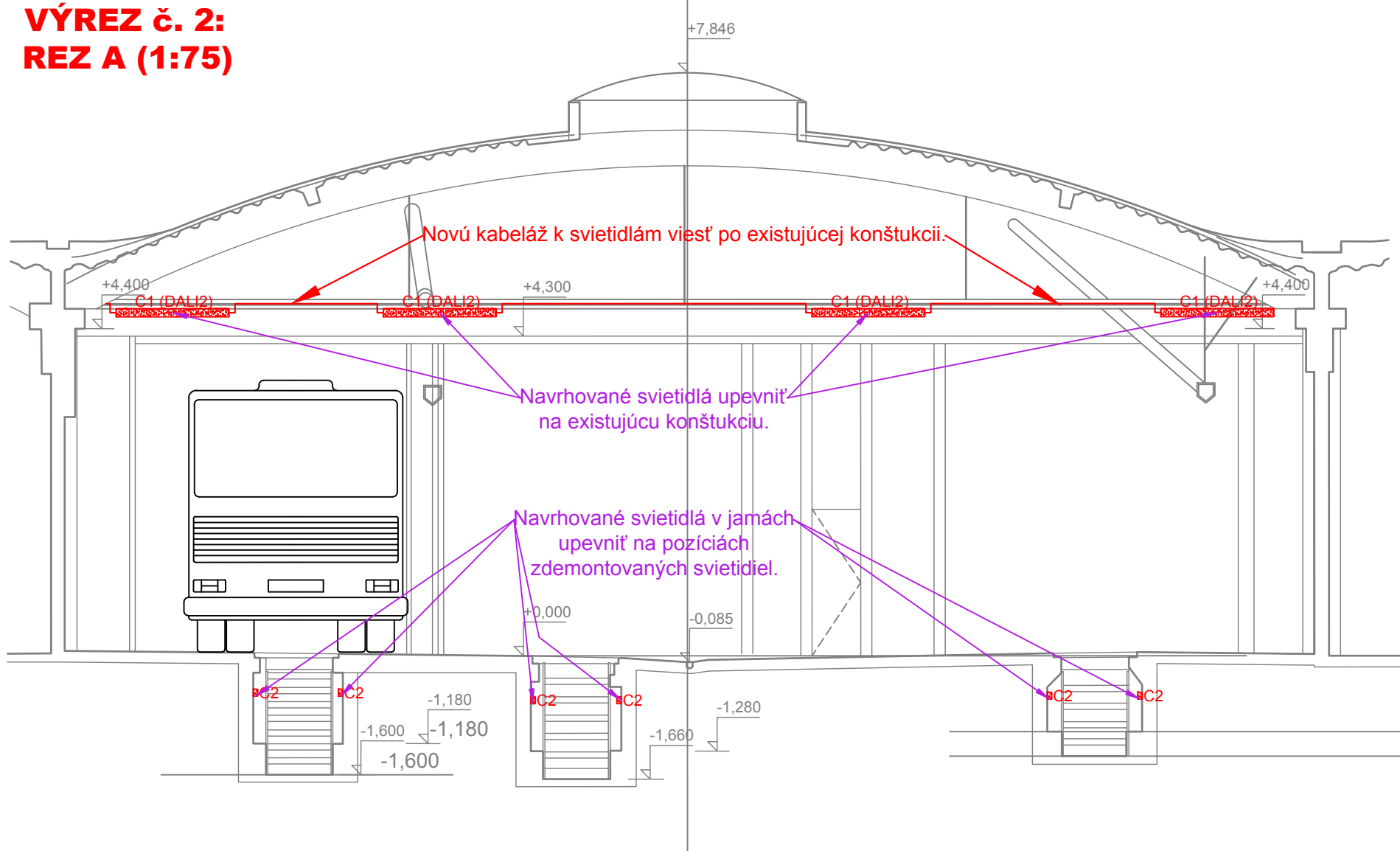


VÝREZ č. 1:
PÓDORYS (1:75)



VÝREZ č. 2:
REZ A (1:75)



LEGENDA MIESTNOSTÍ 1NP			
Číslo	Názov miestnosti	Plocha	Podlaha
01	Halová garáž	908,26 m²	betón

LEGENDA :

- R2** - EXISTUJÚCI ROZVÁDZAČ R2 (BOD NÁPOJENIA)
- SEBT, DOPLNKOVÁ UZEMŇOVACIA SVORKOVNICA
- MIESTNE DOPLNKOVÉ POSPÁJANIE
- RS1** - NAVRHOVANÝ SILNOPRÚDOVÝ ROZVÁDZAČ PRE SVETIDLÁ RS1
- HLAVNÁ KÁBLOVÁ TRASA (EXISTUJÚCA)
- DRÁŽKA V PODLAHE
- INDIVIDUÁLNA KÁBLOVÁ TRASA (V ŽLABE, V CHRÁNIČKE RESP. NA PRÍCHYTKÁCH)
- OVLÁDACIA SKRINKA OSVETLENIA (1xNO, 1xNC, 1x LED), IP68
- VYPÍNAČ JEDNOPÓLOVÝ NA POVRCH, RADIENIE 1, 10A, IP44
- VERTIKÁLNE VEDENIE KÁBLOVEJ TRASY SILNOPRÚDU
- Sx** - REFERENČNÝ SNÍMAČ (POHYB, INTENZITA)
- C1 (DALI2)** - NÁSTENNÝ ROZVÁDZAČ PRE UMÍSTNENIE TRANSFORMÁTOROV 230V AC/24V DC 300x300x200mm, IP68
NEPTUN INDUSTRY LED 15000 PC-T OPTICS-90 EDD 21 IP68 840 / 1563 HT50
- C2** - NEPTUN LED V2 8800 PC OPAL EDD 24V DC 21 IP68 840 / 1200MM
- C3** - NEPTUN INDUSTRY LED 15000 PC-T OPTICS-90 EDD 21 IP68 840 / 1563 HT50

Rozvodná sieť a použité ochranné opatrenia:

- 3+PEN 230/400 V AC 50Hz, TN-C
3+PEN+N+PE 230/400 V AC 50Hz, TN-C-S
3+N+PE 230/400 V AC 50Hz, TN-S
1+N+PE 230 V AC 50Hz, TN-S
2 DC 24V, IT

- Ochranné opatrenie v zmysle STN 33 2000-4-41
1.) Požiadavky na základnú ochranu (ochranu pred priamym dotykom) v zmysle: (STN 33 2000-4-41):
- Základná izolácia živých častí
- Zabránenie alebo krytie
2.) Požiadavky na ochranu pri poruche (ochranu pred nepriamym dotykom) v zmysle (STN 33 2000-4-41):
- Ochranné uzemnenie a ochranné pospájanie
- Samočinné odpojenie pri poruche
3.) Doplnková ochrana - čl. 415
- prídovú chráničku (ROD) - čl. 415.1
- doplnkové ochranné pospájanie - čl. 415.2
- POZNAMKY:**
- NEODEDELITELNOU SÚČASŤOU PROJEKTOVEJ DOKUMENTÁCIE JE TECHNICKÁ SPRÁVA.
- DODÁVATEL STAVBY JE POVINNÝ REALIZOVAŤ VŠETKY PRÁCE V ZMYSLE PLATNÝCH STN S DODRŽANÍM TECHNOLOGICKÝCH A BEZPEČNOSTNÝCH POSTUPOV. ĎALEJ JE POVINNÝ REŠPEKTOVAŤ USTANOVENIA STN ISO 4463-1:2002-01 O PRÍSLUŠNÝCH ROZMEROVÝCH ODCHÝLKACH REALIZOVANÝCH KONŠTRUKCIÍ PROTI PROJEKTOVANÉMU STAVU.
- KAŽDÝ ODCHÝLKU OD PROJEKTU JE POTREBNÉ PREROKOVAŤ S GP.
- DODÁVATEL STAVBY MUSÍ PREŠTUDOVAŤ CELÚ PROJEKTOVÚ DOKUMENTÁCIU. V PRÍPADE ZISTENIA NEDOSTATKOV NA NE UPOZORNIŤ. PRED KAŽDÝM REALIZAČNÝM PROCESOM PREŠTUDOVAŤ DOTKNUTÉ, SÚVISIACE ČASTI PROJEKTOVEJ DOKUMENTÁCIE.
- REALIZAČNÝ PROJEKT NENAHRAĐDZA VÝROBNÚ A DIELENSKÚ DOKUMENTÁCIU DODÁVATEĽA !!!
- DODÁVATEĽSKÁ DOKUMENTÁCIA MUSÍ BYŤ ODSHLASENÁ PROJEKTANTOM REALIZAČNÉHO PROJEKTU!

mfarch, s.r.o., Čechovská 2, 821 05 Bratislava, 0918 467 270, filo@architektisk. www.filoarchitektisk			
Projektant East:	ProMES s.r.o. Stredná 10, Bopčák 13, 831 04 Bratislava		ProMES s.r.o. Stredná 10 Bopčák 13 831 04 Bratislava
Zodp. projektant East EL:	Ing. Radislav Švec		
Výpracoval:	Ing. Matúš Šuták		
Staviteľ:	Dopravný podnik Bratislava, a.s., Olejárska 1, 81452 BA		
Názov stavby:	II. Hala, Denná Údržba Autobusov, Jurajov Dvor	Stupeň: DRS Formát: BxA4	M 1:75
Miesto stavby:	Dopravný podnik Bratislava Údržba denné autobusy Jurajov Dvor parcely 1568/16 a 1568/17		
Časť:	ELEKTRONŠTÁLÁČA - OSVETLENIE		
Výkres:	Pódorys 1NP rozmiestnenie svietidiel - navrhovaný stav		
č. výkresu:			0003