



Na Bystričku 16, 036 01 Martin

tel.043/4223853

E-mail: office@creat.eu.sk

WWW.CREAT.EU.SK

**PRESTAVBA ZÁPADNEJ TRIBÚNY VRÁTANE
HLAVNÉHO VSTUPU A PRISLÚCHAJÚCEHO
ZÁZEMIA
ZIMNÉHO ŠTADIÓNA V BANSKEJ BYSTRICI**

PROJEKTOVÁ DOKUMENTÁCIA PRIKLADANÁ K ŽIADOSTI O VYDANIE
STAVEBNÉHO POVOLENIA

SPRIEVODNÁ SPRÁVA
BÚRACIE PRÁCE

November 2019

IDENTIFIKAČNÉ ÚDAJE STAVBY A INVESTORA

Názov stavby: **PRESTAVBA ZÁPADNEJ TRIBÚNY VRÁTANE
HLAVNÉHO VSTUPU A PRISLÚCHAJÚCEHO
ZÁZEMIA ZIMNÉHO ŠTADIÓNA V BANSKEJ
BYSTRICI**


Charakter stavby: **Novostavba**

Miesto stavby: **k.ú. Banská Bystrica, parc.č. 4212, 4211/ 2**

Stupeň: **Projektová dokumentácia prikladaná k žiadosti na
vydanie stavebného povolenia**

Objednávateľ: **MBB a.s., ČSA 26, 974 01 Banská Bystrica**

Dátum: **NOVEMBER 2019**

Spracovateľ: 
**CREAT, s.r.o.
Na Bystričku 16, 036 01 Martin**

Autor: **Ing. arch. Vladimír Hladký, Ing. arch. Peter Tavel**

Hlavný projektant : **Ing. arch. Vladimír Hladký**

Vypracoval : **Ing. arch. Peter Tavel**

1. VŠEOBECNÁ ČASŤ

1.1. Účel objektu a projektové podklady

Zimný štadión Banská Bystrica má kapacitu cca 2 841 miest. Otvorený bol v decembri roku 1956, zastrešený bol v roku 1966, drevenými oblúkovými lepenými nosníkmi. Je domovským stánkom hokejového klubu HC '05 Banská Bystrica, ktorý má štadión v prenájme od mesta Banská Bystrica. V roku 2009 prebehla rekonštrukcia južnej tribúny, ktorá bola v havarijnom stave. V decembri 2013 prebehla rekonštrukciu severnej tribúny. Súčasťou štadióna je aj tréningová Hala B. Zimný štadión je ohraničený so severu riekou Hron a z juhu železničným koridorom. Prístup k štadiónu je zo západu. Odstavné plochy pre motorové vozidlá je na spevnenej plochy z južnej strany štadióna.

1.2 STRUČNÝ OPIS STAVBY Z HĽADISKA ÚČELU A FUNKCIE

Existujúci stav:

Stavba západnej tribúny je riešená ako jednopodlažný, nepodpivničený objekt s oceľovou konštrukciou tribúny nad murovaným prízemím. Fasádu tvorí presklenú výplň osadená v drevenou rastrí stĺpov, ktoré tvoria výplň oblúkového nosníka strešnej konštrukcie celej haly.

Celá stavba je založená na základových pätkách a pásoch.

Stavba je napojená na existujúce inžinierske siete – voda, elektrika a splašková kanalizácia.

2. STAVEBNO - TECHNICKÉ RIEŠENIE

Administratívna budova:

Základy

Na pozemku bol spravený inžinierskogeologický prieskum. Existujúci objekt je založený na základových pätkách a pásoch. Sokel okolo obvodovej steny je zrealizovaný ako základy pás, ktoré boli pod murovanou obvodovou stenou.

Zvislé konštrukcie

Hlavný nosný systém je tvorený murovanými stenami a oceľovou konštrukciou tribúny. Po obvode je murovaný plášť hr. 300mm z keramickej tehly a pórobetónových tvárnic. Opravované časti sú zmes rôznych tehál a pórobetónových tvárnic.

Vodorovné konštrukcie

Stropy sú tvorené železobetónovým stropom.

Strecha

Strechy sú riešené ako ploché so sklonom okolo 5,5°. Strešná krytina je plechová falcovaná krytina. Pod plechom je drevený záklop a drevené trámy.

Fasáda

Fasáda je tvorená výplňovým murivom hr. 300mm. Časť fasády je novo zateplená kontaktným zatepľovacím systémom s EPS hr. 80mm.

Povrchy - podlahy

Podlahy sú podľa účelov pôvodných miestností, PVC podlaha, keramická a na chodbách.

Výplne otvorov

Okná sú plastové, výplne v západnej fasáde oblúku sú drevené. Vnútorne dvere sú drevené do oceľových zárubní.

BÚRACIE PRÁCE

UPOZORNENIE:

Rozsah a množstvo búracích prác je zrejmý z výkresovej dokumentácie Zameranie skutkového stavu a búracie práce a z výkazu, výmeru, ktorý je súčasťou tejto PD.

V prípade nejasností ohľadom určenia, ktoré konštrukcie je potrebné zbúrať a akým spôsobom, ktoré konštrukcie je potrebné staticky zabezpečiť aby nedošlo k narušeniu nosného systému budovy je nutné práce zastaviť a konzultovať to ďalej so statikom a projektantom stavby!

Smer postupu búracích prác (z hľadiska stability existujúcich nosných konštrukcií) je od strechy a najvyššieho podlažia smerom dole!

POSTUP BÚRACÍCH PRÁC

Pred začatím búracích prác je nutné odpojenie budovy od všetkých médií v danej časti západnej tribúny (uzavretie hlavných prívodov voda, plyn), aby nedošlo počas prác k havárii. Ďalej je potrebné zriadiť zariadenie staveniska (oplotenie, sociálne priestory atď.) prívod vody, električky.

Búracie práce sa začnú demontážou všetkých interiérových dverí a zariadených predmetov (umývadlá ,WC atď.), batérií, vykurovacích telies a pod. Ďalej sa zdemontujú a odstránia všetky drevené a plastové okná aj s rámami. Následne sa postupne vybúrajú priečky od najvyššieho podlažia (priestor pod tribúnou až po 1.NP). V 1 N.P. sa následne odstránia všetky potery až na nosné železobetónové konštrukcie. Ďalej budú odstránené všetky keramické obklady a omietky z existujúceho nosného muriva až na tehlu. V exteriéri búracie práce budú prebiehať na streche, kde sa najprv odstránia dažďové žľaby a zvody, ďalej sa odstráni strešná krytina a spádová vrstva strechy. Následný postup demontáže strechy haly určí statik.

Na fasáde bude demontovaný kontaktný zateplňovací systém fasády vrátane soklu.

Postup demontáže a odpalovanie a pílenia oceľovej konštrukcie tribúny určí statik.

Celá západná časť bude zbúraná kompletne vrátane základov. Všetok vybúraný materiál sa dočasne uskladní na stavebnom dvore v kontajneroch na to určených, ktoré budú priebežne odvázané na skládku.

CHARAKTERISTIKA NOSNÝCH KONŠTRUKCIÍ A ICH STAVEBNÉ ÚPRAVY

ZEMNÉ PRÁCE

Okolo celého objektu bude obkopené obvodové murivo až po úroveň základovej konštrukcie. Takisto vo vnútri haly bude potrebné po rozbití podkladovej železobetónovej dosky nutné obkopenie a obnaženie základovej konštrukcie.

ZÁKLADOVÉ KONŠTRUKCIE

Existujúci objekt je založený na pätkách a základovom páse.

ZVISLÉ NOSNÉ KONŠTRUKCIE

EXISTUJÚCI OBJEKT

Existujúce murivo obvodových a vnútorných nosných stien je z muriva z tehly alebo pórobetonových tvárnic hr.300mm. V prízemí sú oceľové stĺpy nesúce tribúnu. Vnútorné steny sú murované z tehál hr. 300 a 150mm.

3. BEZPEČNOSŤ A OCHRANA ZDRAVIA PRI PRÁCI

Počas celého trvania búracích prác je bezpodmienečné nutné používať všetkými osobami, ktoré sa nachádzajú osobné ochranné prostriedky(prilbu, obuv s oceľovou špičkou, ochranné okuliare, chrániče sluchu, vhodný pracovný odev atď.) !!! Takisto je nevyhnutné postaviť dočasné zábrany, aby nedošlo k pádu.

Pre zabezpečenie realizácie stavebných prác je potrebné dodržiavať platné legislatívne predpisy v oblasti bezpečnosti a ochrany zdravia pri práci ako i požiarnej ochrany. Práce a pracoviská musia byť zaistené pred prípadným vznikom pracovných úrazov, porúch a havárií technických zariadení.

Z legislatívnych predpisov je nutné dodržiavanie a uplatňovanie týchto predpisov a ustanovení:

Zákon č.124/2006 Z.z. o bezpečnosti a ochrane zdravia pri práci v znení neskorších predpisov,

Nariadenie Vlády SR č. 396/2006 o minimálnych bezpečnostných a zdravotných požiadavkách na stavenisko,

Zákon NR SR č.355/2007 Z.z. o ochrane, podpore a rozvoji verejného zdravia v znení neskorších predpisov

Vyhláška MPSVaR č. 508/2009 Z.z. na zaistenie bezpečnosti a ochrany zdravia pri práci s technickými zariadeniami,

Zákon č. 264/1999 Z.z. o technických požiadavkách na výrobky a posudzovanie zhody a o zmene a doplnení niektorých zákonov v znení neskorších predpisov,

Zákon č. 125/2006 Z.z. o inšpekcii práce so zapracovanými zmenami,

Zákon č. 50/1976 stavebný zákon v znení neskorších predpisov,

Nariadenie Vlády SR č. 387/2006 Z.z. o požiadavkách na zaistenie bezpečnostného a zdravotného označenia pri práci,

Ostatné platné bezpečnostné predpisy a technické normy a nariadenia vydané na zaistenie ochrany zdravia, bezpečnosti práce a technických zariadení, platných v čase realizácie stavby (ďalších vládnych

nariadení, vyhlášok SÚBP, resp. Národného inšpektorátu práce, STN a iných) pri všetkých vykonávaných činnostiach.

Pracovníci stavby musia používať predpísané ochranné pomôcky a prostriedky a ošetrovať ich. Vedúci sú povinní kontrolovať používanie a ošetrovanie ochranných pomôcok a prostriedkov. Plán bezpečnosti a ochrany zdravia pri práci, v zmysle Zákona NR SR č.124/2006 Z.z. bude súčasťou dodávateľskej dokumentácie.

STN 343100- bezpečnostné predpisy pre prácu a obsluhu elektrických zariadení.

Stavenisko a ostatné súvisiace objekty a prekážky označiť v zmysle uvedených predpisov výstražnými tabuľkami, značkami a svetelnou signalizáciou v zmysle STN 343510.

Vykonávaním prác môžu byť poverení len pracovníci s platným oprávnením pre činnosti vyžadujúce oprávnenie, u ostatných musia byť poverení organizáciou. Pred začatím prác musia byť všetci pracovníci preukázateľne poučení o podmienkach bezpečnosti práce, požiarnej ochrane, zaškolení na vykonávanie určených prác a vybavení potrebnými OOPP.

4. STAROSTLIVOSŤ O ŽP

Pred zahájením stavebných prác je nutné postaviť plné oplotenie a v prípade používania lešenia inštalovať naň aj siete, ktoré zabraňujú šíreniu prašnosti. Počas búracích prác je dôležité dbať najmä o obmedzenie prašnosti, hluku a znečistenia, ktoré počas týchto prác vzniká. Počas prác pravidelne kropiť búrané konštrukcie, ihneď po vybúraní vybúraný materiál dopraviť do kontajnerov. Vertikálnu dopravu materiálu zo strechy a vyšších podlaží

zabezpečiť pomocou tzv. rukávu priamo do kontajnerov, aby nedošlo k zvýšeniu prašnosti. Po naplnení kontajneru počas skladovania a prepravy zabezpečiť, aby vietor nerozfúkaval prach do okolia prikrytím kontajnerov plachtami. Počas priebehu búracích prác priebežne všetok vybúraný materiál dopraviť do kontajnera a nenechávať ho voľne vo vnútri stavby a ani v jej okolí. Ďalej je nutné očistiť vozidlá opúšťajúce stavbu, aby nedochádzalo k znečisteniu cesty a chodníka.

Vzhľadom na elimináciu hluku pri búracích prácach, pretože v okolí stavby sa nachádzajú budovy s výrobnou viac smenou prevádzkou, je nutné používať strojné zariadenia a ručné elektrické náradie v dobrom technickom stave a búracie práce prevádzať v kratších intervaloch a v nevyhnutne nutnej miere. Samozrejmosťou je dodržiavanie nočného kl'udu a zákaz vykonávania prác, ktoré spôsobujú hluk v tomto časovom období.

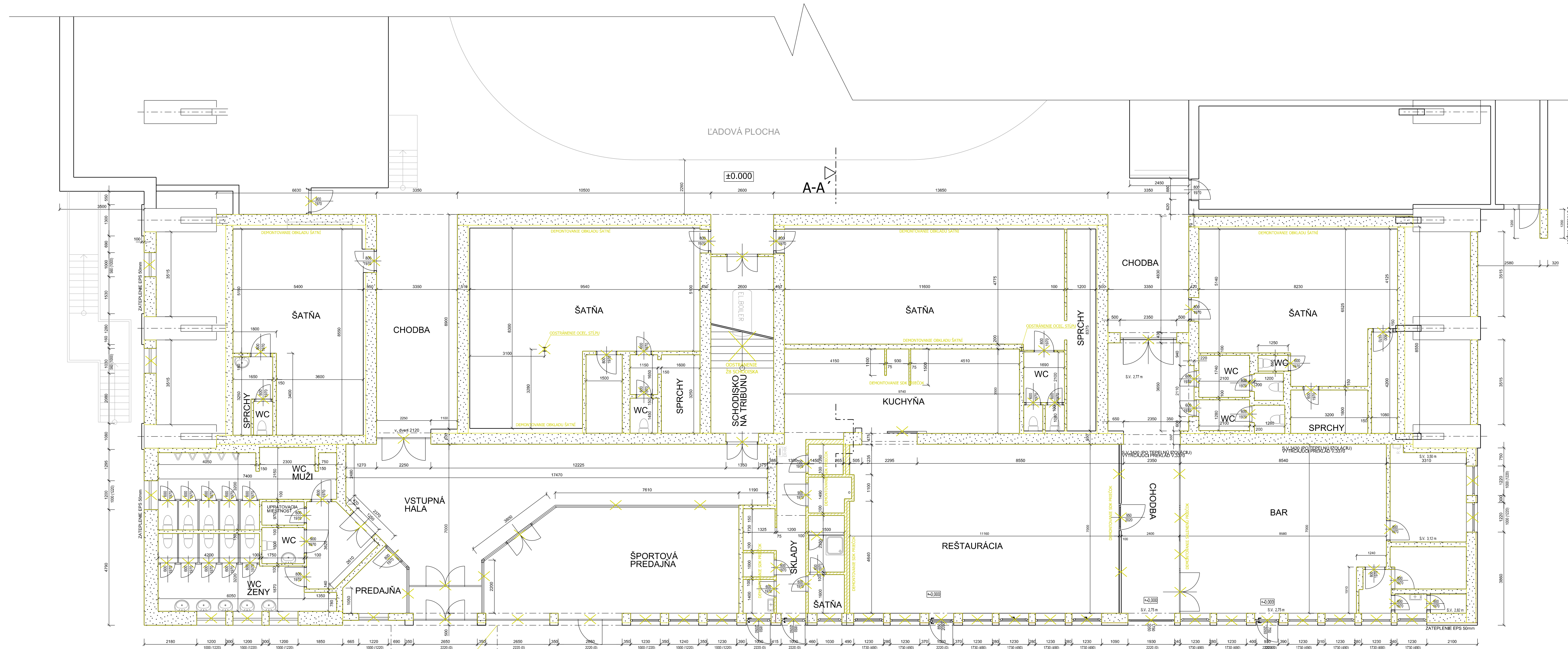
Predpokladané druhy odpadov vznikajúcich pri výstavbe podľa vyhlášky, ktorou ustanovuje Katalóg odpadov č. 365/2015 Z.z:

Vid'. samostatná príloha

V Martine, november 2019

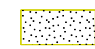

Spracoval:

Ing. arch. Peter Tavel



A-A

LEGENDA BÚRACÍCH PRÁC:

-  - STAVEBNÉ KONŠTRUKCIE URČENÉ NA BÚRANIE
-  - STAVEBNÉ KONŠTRUKCIE URČENÉ NA ODSTRÁNENIE

POZNÁMKA:

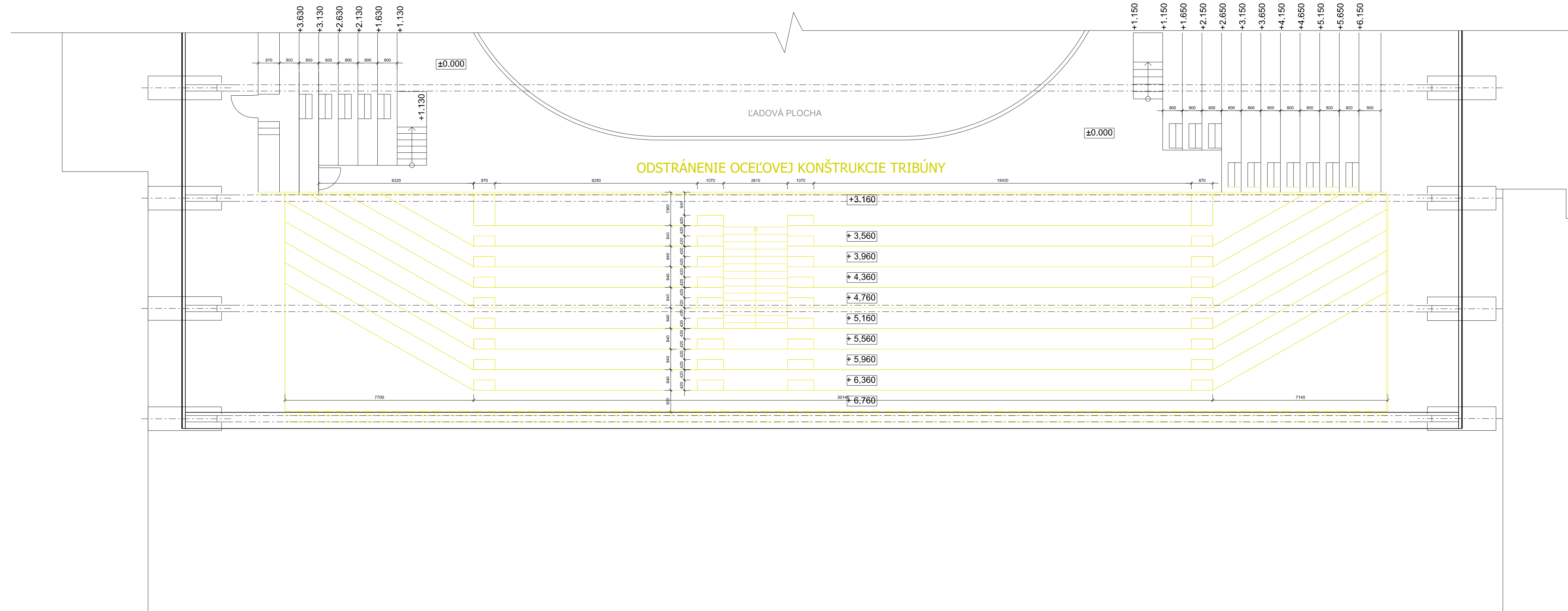
- ODSTRÁNIŤ VŠETKY KLAMPIARSKÉ VÝROBKY (DAŽDOVÉ ZVODY, ŽLABY, OPLECHOVANIE A POD.)
- BÚRACIE PRÁCE VYKONÁVAŤ IBA PO ZABEZPEČENÍ NOSNÝCH KONŠTRUKCIÍ PROTI ZRÚTENIU PODLA PD STATIKA !!!
- PRED REALIZÁCIOU JE NUTNÉ PRESNÉ VYTÝČENIE VŠETKÝCH INŽINIERSKÝCH SIETÍ V RIŠEŠNOM ÚZEMÍ STAVBY !!!
- ODSTRÁNENIE ZARIADOVACÍCH PREDMETOV V CELOM OBJEKTE
- BÚRACIE PRÁCE VYKONÁVAŤ IBA PO ZABEZPEČENÍ NOSNÝCH KONŠTRUKCIÍ PROTI ZRÚTENIU PODLA PD STATIKA !!!
- CELÝ OBJEKT V STYKU S TERÉNOM OBKOPAŤ DO VZDIALENOSTI 1 METRA A HLĚBKY 2 METER
- V PŘÍPADE NUTNÉHO ZÁSAHU DO NOSNÝCH KONŠTRUKCIÍ STAVBY KONTAKTOVAŤ GENERAL. PROJEKTANTA A STATIKA STAVBY !!!
- PRI BÚRANÍ ČASŤI OBJEKTU POSTUPOVAŤ Z HORA NADOL A PRESNÝ SPÔSOB BÚRANIA ČASŤI STAVBY BUDE URČENÝ STATIKOM !!!

ODSTRÁNENIE
OCELOVEJ PERGOLY

AUTORSKÉ PRÁVA SÚ VYHRADENÉ	ALL RIGHTS RESERVED
ČÍSLO KÓPIE	COPY NUMBER

± 0.000 = ÚROVEŇ 1.NP.	
AUTOR Ing. arch. V. HLADKÝ, Ing. arch. P. TAVEL	PROJEKTANT Ing. arch. V. HLADKÝ, Ing. arch. P. TAVEL
PROJEKTANT Ing. arch. V. HLADKÝ	ZODP. PROJEKTANT Ing. arch. V. HLADKÝ
VYPRÁCOVAL: Ing. arch. P. TAVEL	PROJEKTANT Ing. arch. V. HLADKÝ
STAVEBNÍK MBB a.s., ČSA 26, 974 01 Banská Bystrica	PROJEKTANT Ing. arch. V. HLADKÝ
MIESTO k.ú. Banská Bystrica, parc.č. 4212	MIESTO k.ú. Banská Bystrica, parc.č. 4212
NÁZOV STAVBY PRESTAVBA ZÁPADNEJ TRIBÚNY VRÁTANE HLAVNEHO VSTUPU A PRISLUCHAJÚCEHO ZÁZEMIA ZIMNEHO ŠTADIÓNA V BANSKEJ BYSTRICI	NÁZOV STAVBY PRESTAVBA ZÁPADNEJ TRIBÚNY VRÁTANE HLAVNEHO VSTUPU A PRISLUCHAJÚCEHO ZÁZEMIA ZIMNEHO ŠTADIÓNA V BANSKEJ BYSTRICI
OBSAH BÚRACIE PRÁCE - PŌDORYS PRÍZEMIA	OBSAH BÚRACIE PRÁCE - PŌDORYS PRÍZEMIA
ČASŤ ARCHITECTÚRA A KPS	ČASŤ ARCHITECTÚRA A KPS

VLASTNÍK VÝKRESU DRAWING OWNER CREAT architects SK - 036 01 MARTIN, NA BYSTRICKU 16 TEL. FAX: 0481-356-402/3415 WWW.CREAT.SK, E-mail: ofica@creat.eu.sk	DÁTUM DECEMBER 2018
MIERKA M 1 : 100	STUPEN PD PRE STAVEBNÉ POVOLENIE
FORMÁT 4 X A4	Č. VÝKRESU DRAWING NUMBER 1




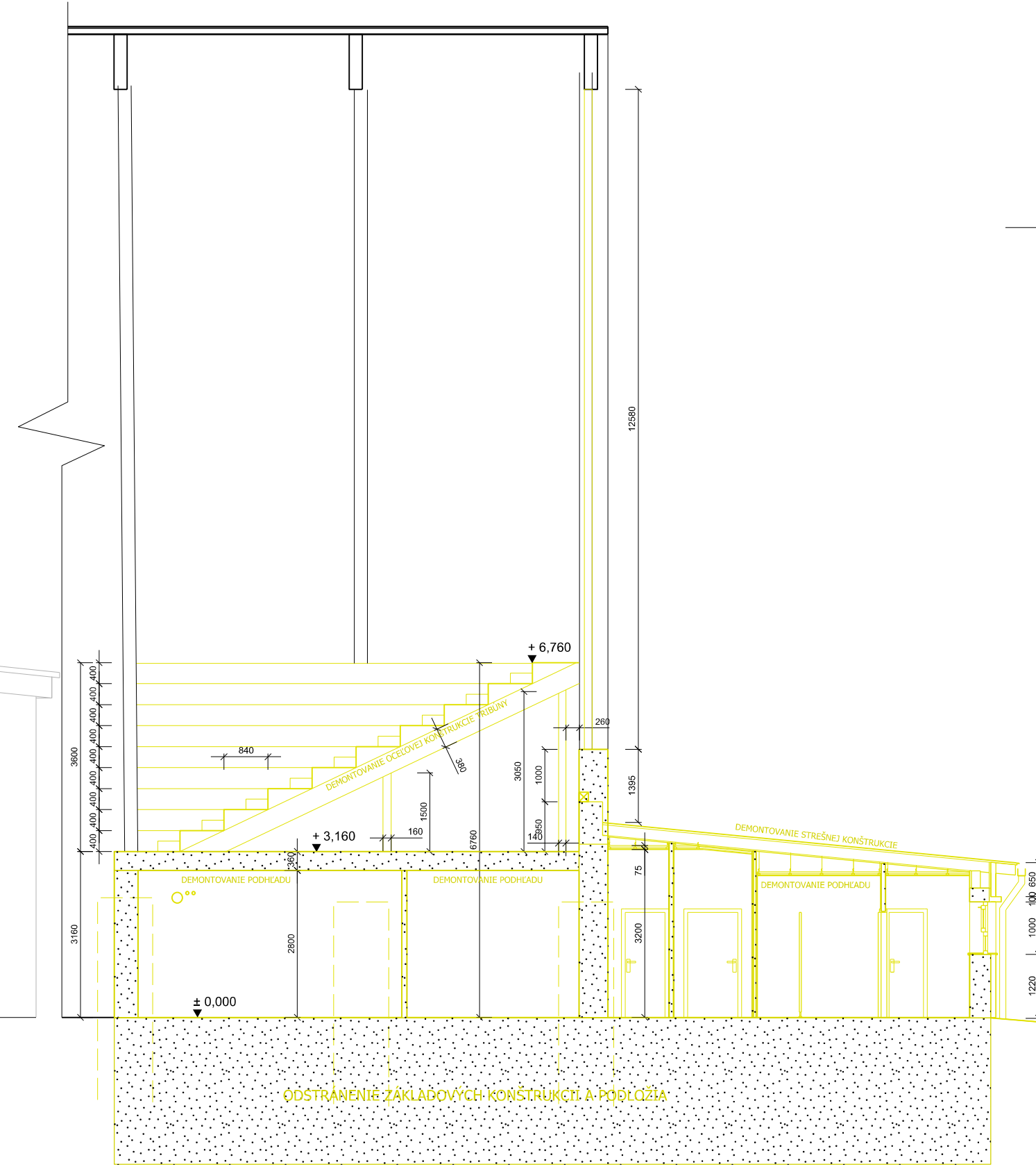
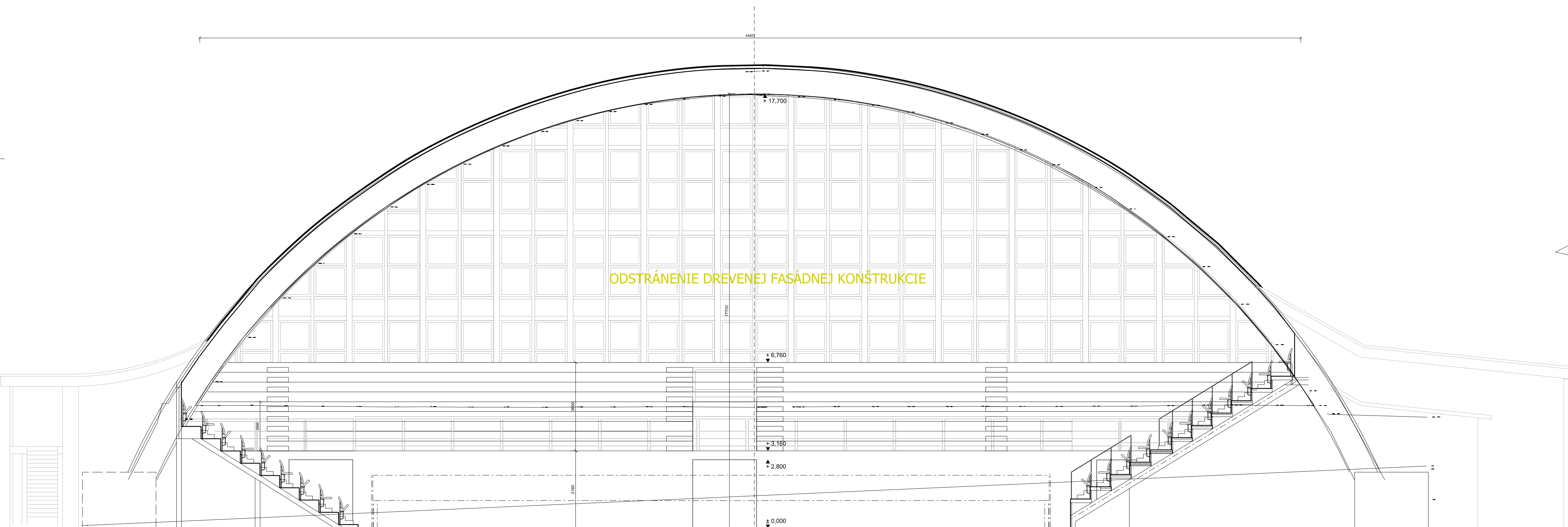
LEGENDA BÚRACÍCH PRÁC:


-  - STAVEBNÉ KONŠTRUKCIE URČENÉ NA BÚRANIE
-  - STAVEBNÉ KONŠTRUKCIE URČENÉ NA ODSTRÁNENIE

POZNÁMKA:

- ODSTRÁNIŤ VŠETKY KLAMPIARSKÉ VÝROBKY (DAŽĎOVÉ ZVODY, ŽĽABY, OPLECHOVANIE A POD.)
- BÚRACIE PRÁCE VYKONÁVAŤ IBA PO ZABEZPEČENÍ NOSNÝCH KONŠTRUKCIÍ PROTI ZRÚTENIU PODLA PD STATIKA !!!!
- PRED REALIZÁCIOU JE NUTNÉ PRESNÉ VYTÝČENIE VŠETKÝCH INŽINIERSKÝCH SIETÍ V RIEŠENOM ÚZEMÍ STAVBY !!!
- ODSTRÁNENIE ZARIAĎOVACÍCH PREDMETOV V CELOM OBJEKTE
- BÚRACIE PRÁCE VYKONÁVAŤ IBA PO ZABEZPEČENÍ NOSNÝCH KONŠTRUKCIÍ PROTI ZRÚTENIU PODLA PD STATIKA !!!!
- CELÝ OBJEKT V STYKU S TERÉNOM OBKOPAŤ DO VZDIALENOSTI 1 METRA A HLĚBKY 2 METER
- V PRÍPADE NUTNÉHO ZÁSAHU DO NOSNÝCH KONŠTRUKCIÍ STAVBY KONTAKTOVAŤ GENERAL. PROJEKTANTA A STATIKA STAVBY !!!
- PRI BÚRANÍ ČASŤI OBJEKTU POSTUPOVAŤ Z HORA NADOL A PRESNÝ SPÔSOB BÚRANIA ČASŤI STAVBY BUDE URČENÝ STATIKOM !!!

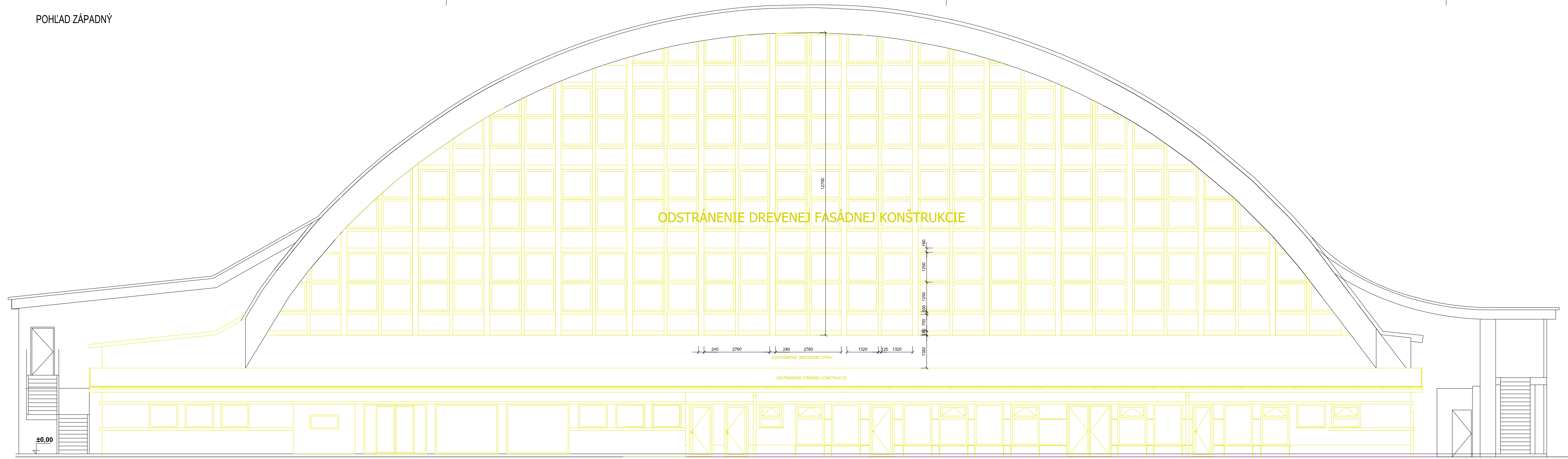
AUTORSKÉ PRÁVA SÚ VYHRADENÉ ALL RIGHTS RESERVED	AUTOR AUTHOR	Ing. arch. V. HLADKÝ, Ing. arch. P. TAVEL		VLASTNÍK VÝKRESU DRAWING OWNER	
	PROJEKTANT CHIEF DESIGNER	Ing. arch. V. HLADKÝ	ZODP. PROJEKTANT EXECUTIVE DESIGNER	Ing. arch. V. HLADKÝ	 <small>SK - 036 01 MARTIN, NA BYSTRICKU 16 TEL. FAX: 091-354-402/313 WWW.CREAT.SK, E-mail: of@creat.eu.sk</small>
VYPRÁCOVAL: ELABORATED	Ing. arch. P. TAVEL		DÁTUM DATE	DECEMBER 2018	
STAVEBNÍK PRO-HOUSE-OWNER	MBB a.s., ČSA 26, 974 01 Banská Bystrica		Miesto PLACE	k.ú. Banská Bystrica, parc.č. 4212	
Miesto PLACE	k.ú. Banská Bystrica, parc.č. 4212		NÁZOV STAVBY BUILDING NAME	PRESTAVBA ZÁPADNEJ TRIBÚNY VRÁTANE HLAVNEHO VSTUPU A PRISLUCHAJÚCEHO ZÁZEMIA ZIMNÉHO ŠTADIÓNA V BANSKEJ BYSTRICI	
ČÍSLO KÓPIE COPY NUMBER			OBSAH CONTENTS	BÚRACIE PRÁCE - PŌDORYS TRIBÚN	
			ČASŤ PART	ARCHITEKTÚRA A KPS	
			FORMÁT SIZE	4 X A4	
			Č. VÝKRESU DRAWING NUMBER	2	



AUTORSKÉ PRÁVA SÚ VYHRADENÉ ALL RIGHTS RESERVED	AUTOR AUTHOR	Ing. arch. V. HLADKÝ, Ing. arch. P. TAVEL		VLASTNÍK VÝKRESU DRAWING OWNER	
	PROJEKTANT CHIEF DESIGNER	Ing. arch. V. HLADKÝ	ZODP. PROJEKTANT EXECUTIVE DESIGNER	Ing. arch. V. HLADKÝ	 SK - 036 01 MARTIN, NA BYSTRICKU 16 TEL. FAX: 0541-356-402/3433 WWW.CREAT.EU.SK, E-mail: of@creat.eu.sk
VYPRACOVÁV. ELABORATED STAVEBNÍK PROJECT OWNER	VYPRACOVÁV. ELABORATED	Ing. arch. P. TAVEL		DÁTUM DATE	
	STAVEBNÍK PROJECT OWNER	MBB a.s., ČSA 26, 974 01 Banská Bystrica		MIERKA SCALE	M 1 : 100
	MIESTO PLACE	k.ú. Banská Bystrica, parc.č. 4212		STUPEN DEGREE	PD PRE STAVEBNÉ POVOLENIE
	NÁZOV STAVBY BUILDING NAME	PRESTAVBA ZÁPADNEJ TRIBÚNY VRÁTANE HLAVNEHO VSTUPU A PRISLUCHAJÚCEHO ZÁZEMIA ZIMNEHO ŠTADIÓNA V BANSKEJ BYSTRICI		FORMÁT SIZE	Č. VÝKRESU DRAWING NUMBER
ČÍSLO KÓPIE COPY NUMBER	OBSAH CONTENTS	BÚRACIE PRÁCE - REZY		4 X A4	3
	ČASŤ PART	ARCHITEKTÚRA A KPS			

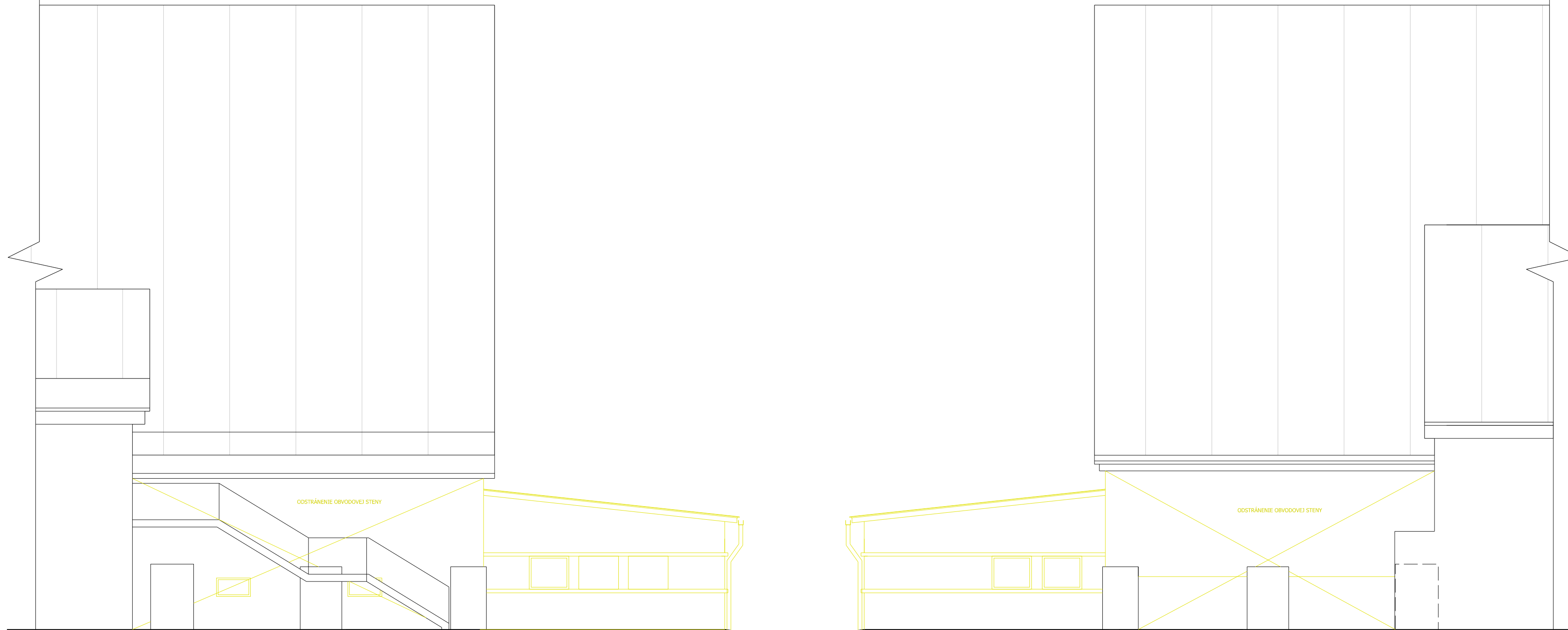
± 0.000 = ÚROVEN 1.NP.


POHLAD ZAPADNY



POHLAD SEVERNÝ

POHLAD JUŽNÝ



AUTORSKÉ PRÁVA SÚ VYHRADENÉ ALL RIGHTS RESERVED	AUTOR AUTHOR	Ing. arch. V. HLADKÝ, Ing. arch. P. TAVEL		VLASTNÍK VÝKRESU DRAWING OWNER	
	PROJEKTANT CHIEF DESIGNER	Ing. arch. V. HLADKÝ	ZODP. PROJEKTANT EXECUTIVE DESIGNER	Ing. arch. V. HLADKÝ	 <small>SK - 036 01 MARTIN, NA BYSTRICKU 16 TEL. FAX: 091-354-40313 WWW.CREAT.SK, E-mail: of@creat.eu.sk</small>
VYPRACOVAL: ELABORATED	Ing. arch. P. TAVEL		DÁTUM DATE		
	STAVEBNÍK PROJECT OWNER	MBB a.s., ČSA 26, 974 01 Banská Bystrica		DECEMBER 2018	
MESTO PLACE	k.ú. Banská Bystrica, parc.č. 4212		MIERKA SCALE	M 1 : 100	
NÁZOV STAVBY BUILDING NAME	PRESTAVBA ZAPADNEJ TRIBÚNY VRÁTANE HLAVNEHO VSTUPU A PRISLUŠAJÚCEHO ZÁZEMIA ZIMNEHO ŠTADIÓNA V BANSKEJ BYSTRICI		STUPEN DEGREE	PD PRE STAVEBNÉ POVOLENIE	
OBSAH CONTENTS	BÚRACIE PRÁCE - POHLADY		FORMÁT SIZE	Č. VÝKRESU DRAWING NUMBER	
ČÍSLO KÓPIE COPY NUMBER	ARCHITEKTÚRA A KPS		4 X A4	4	