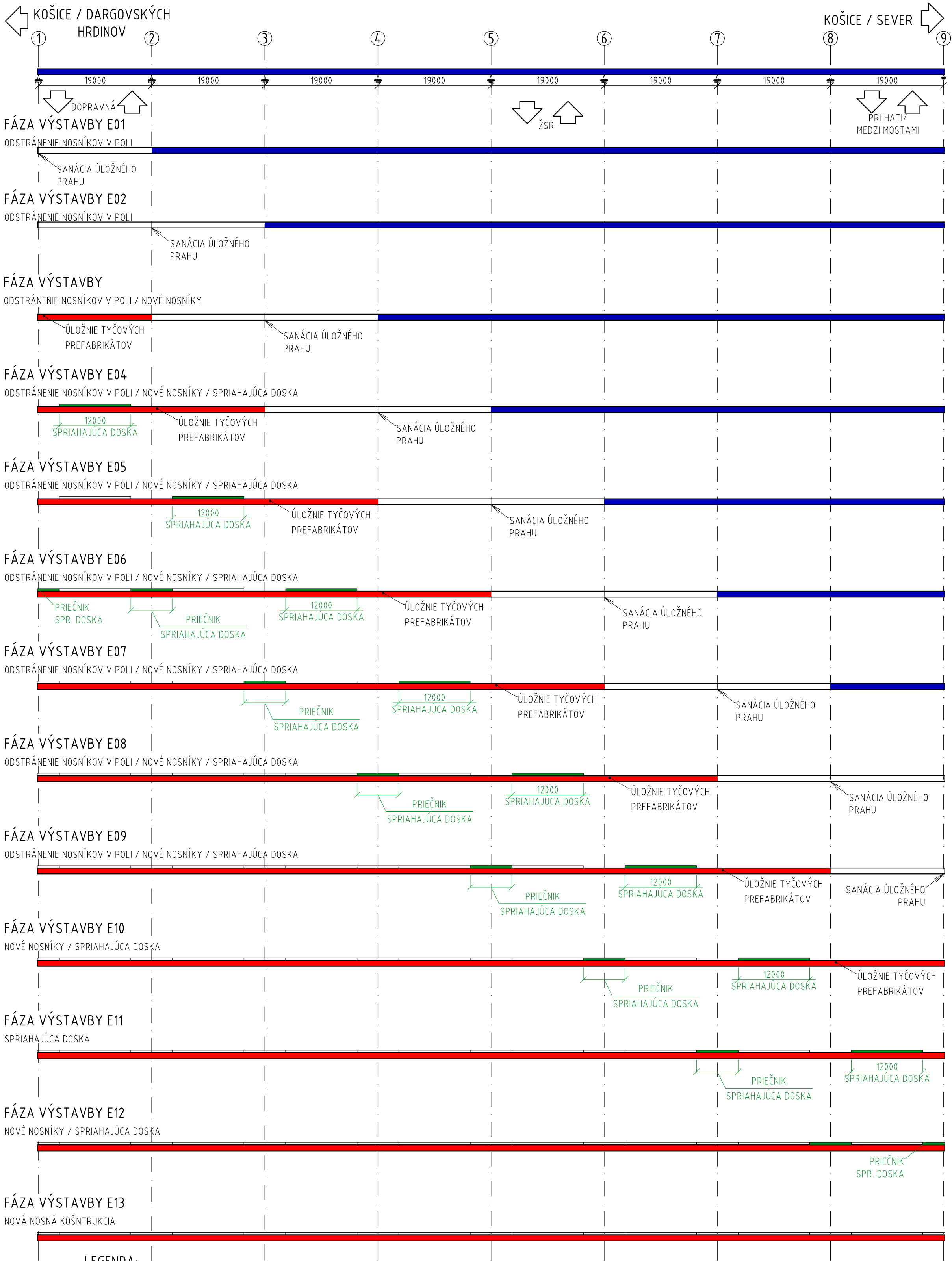


FÁZY VÝSTAVBY

V POZDLŽNOM SMERE, MIERKA M= 1: 500

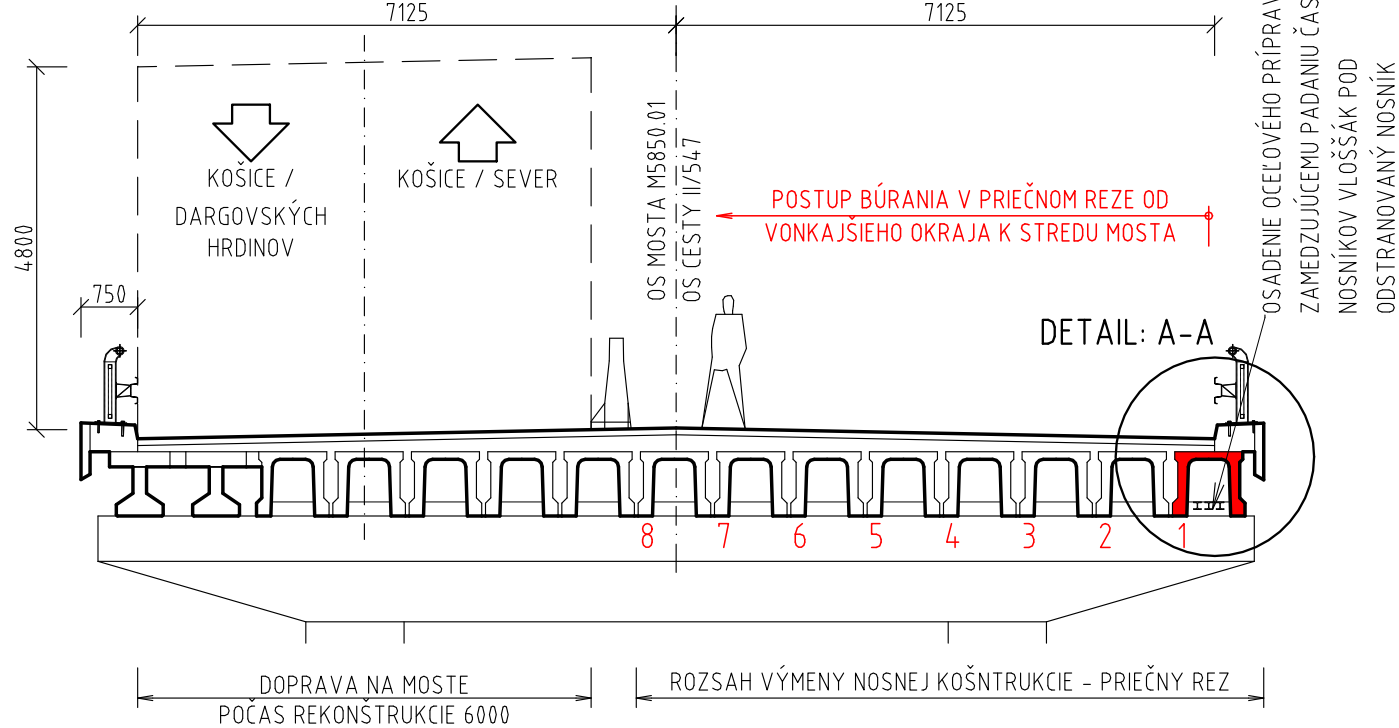


LEGENDA:

- PŮVODNÁ NOSNÁ KONSTRUKCIA
- NOVÁ NOSNÁ KONSTRUKCIA / NOSNÍK
- NOVÁ KONSTRUKCIA / SPRIAHAJÚCA DOSKA

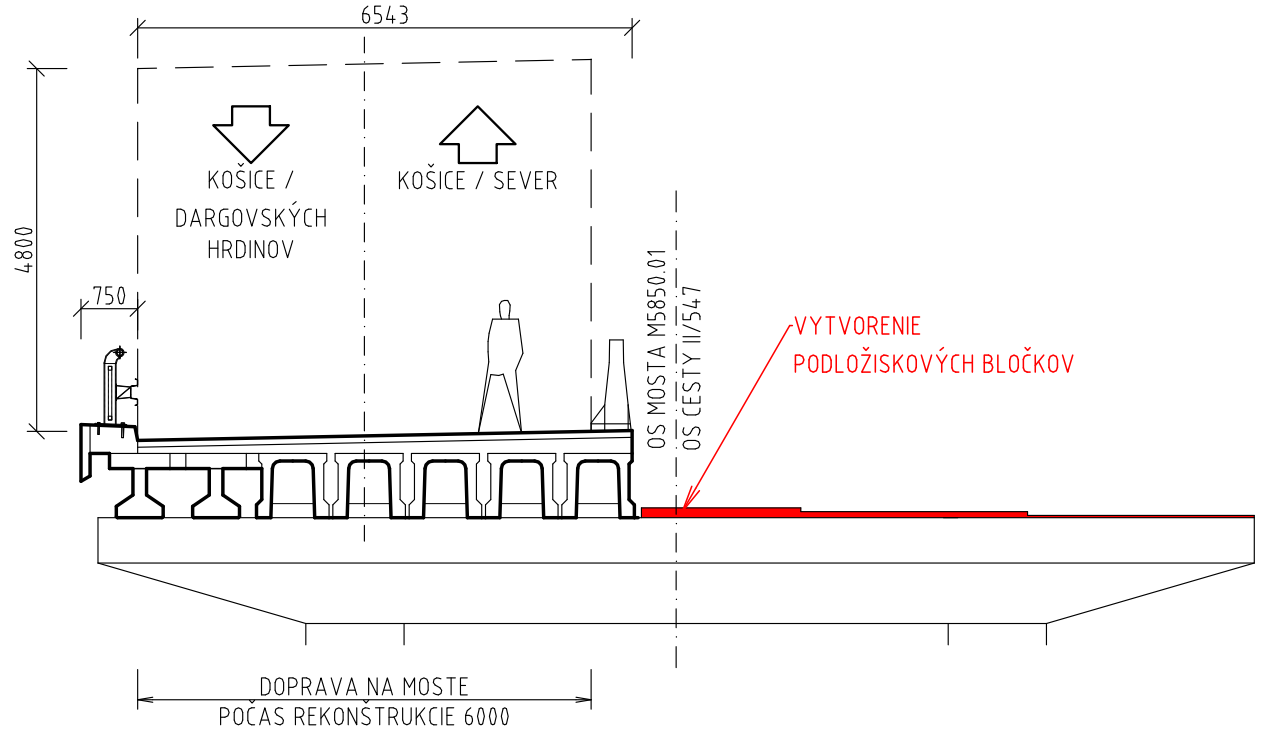
POSTUP VÝSTAVBY CS01

V PRIEČNOM REZE, MIERKA M= 1: 100



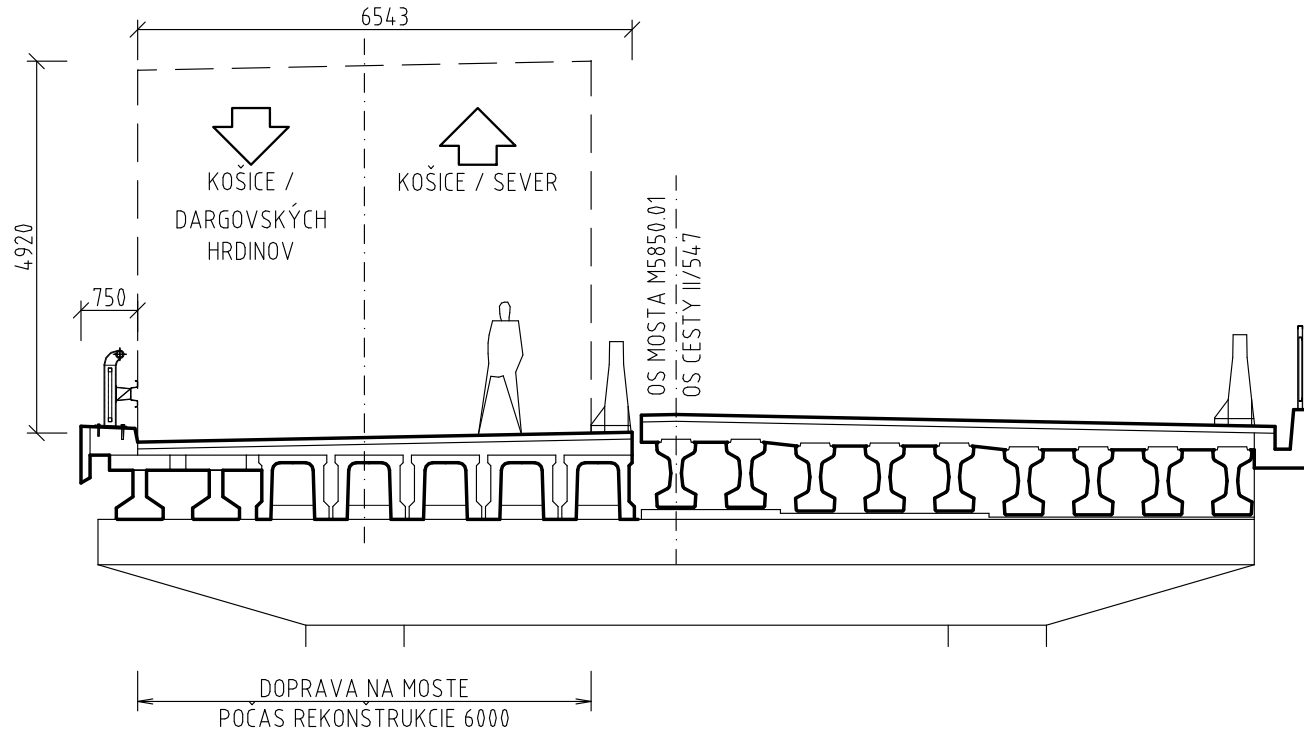
POSTUP VÝSTAVBY, CS02

V PRIEČNOM REZE, MIERKA M= 1: 100



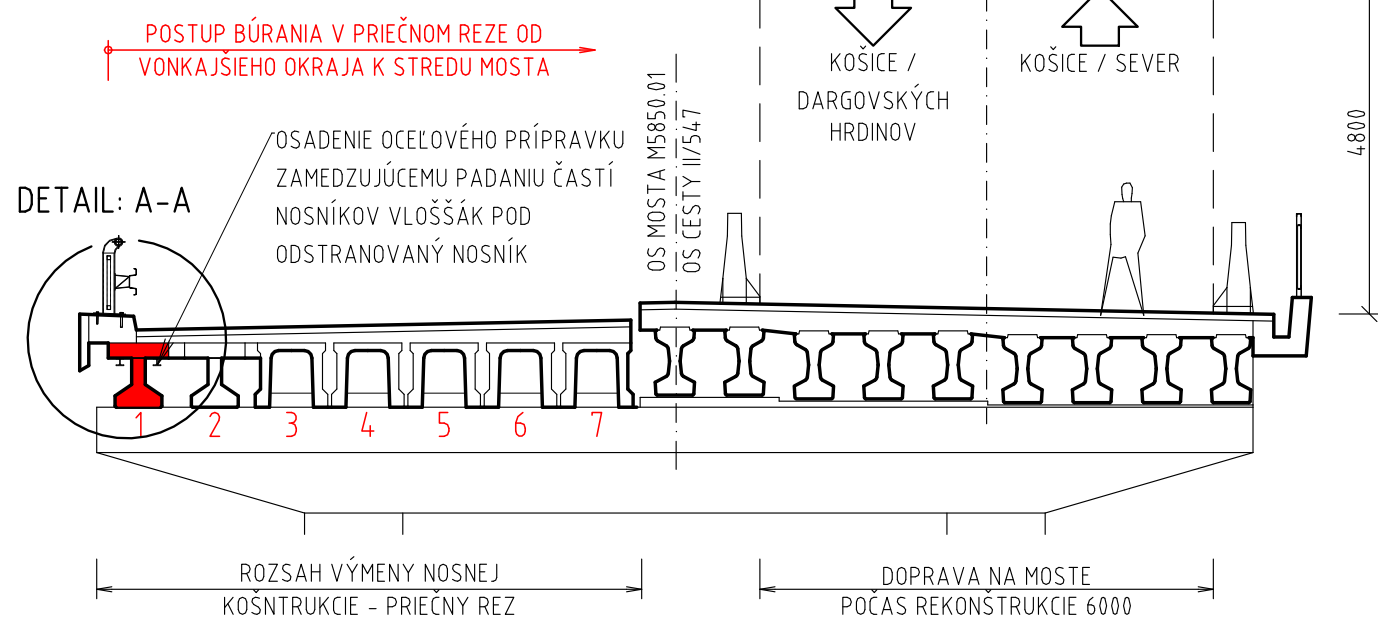
POSTUP VÝSTAVBY, CS03

V PRIEČNOM REZE, MIERKA M= 1: 100



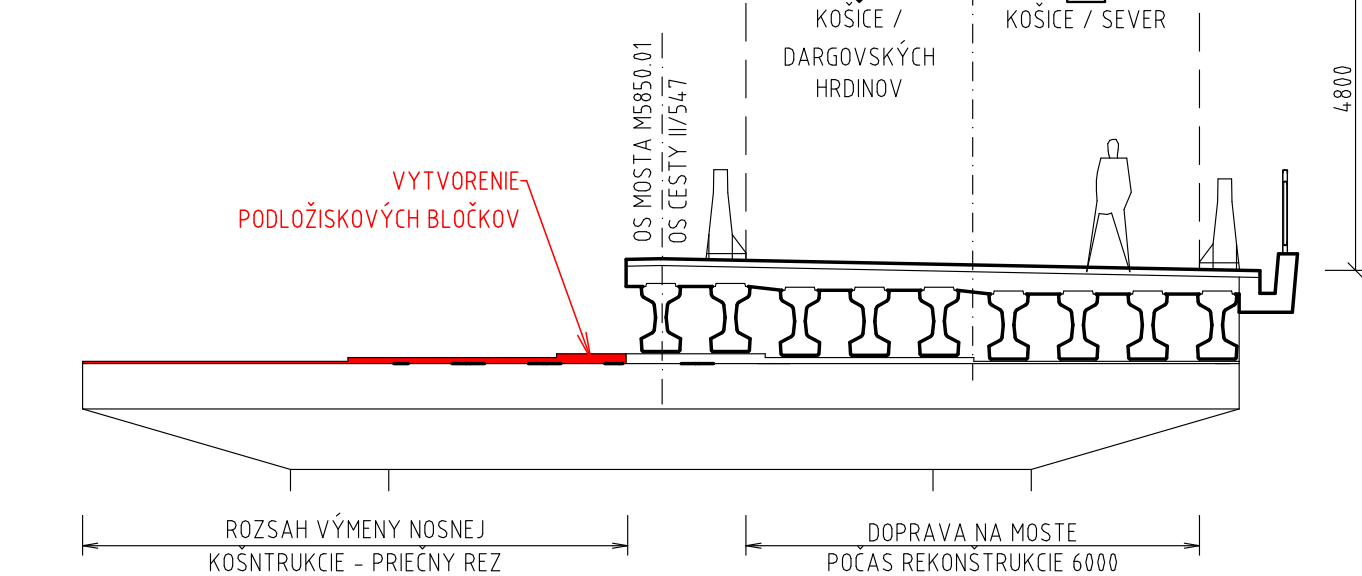
POSTUP VÝSTAVBY, CS04

V PRIEČNOM REZE, MIERKA M= 1: 100



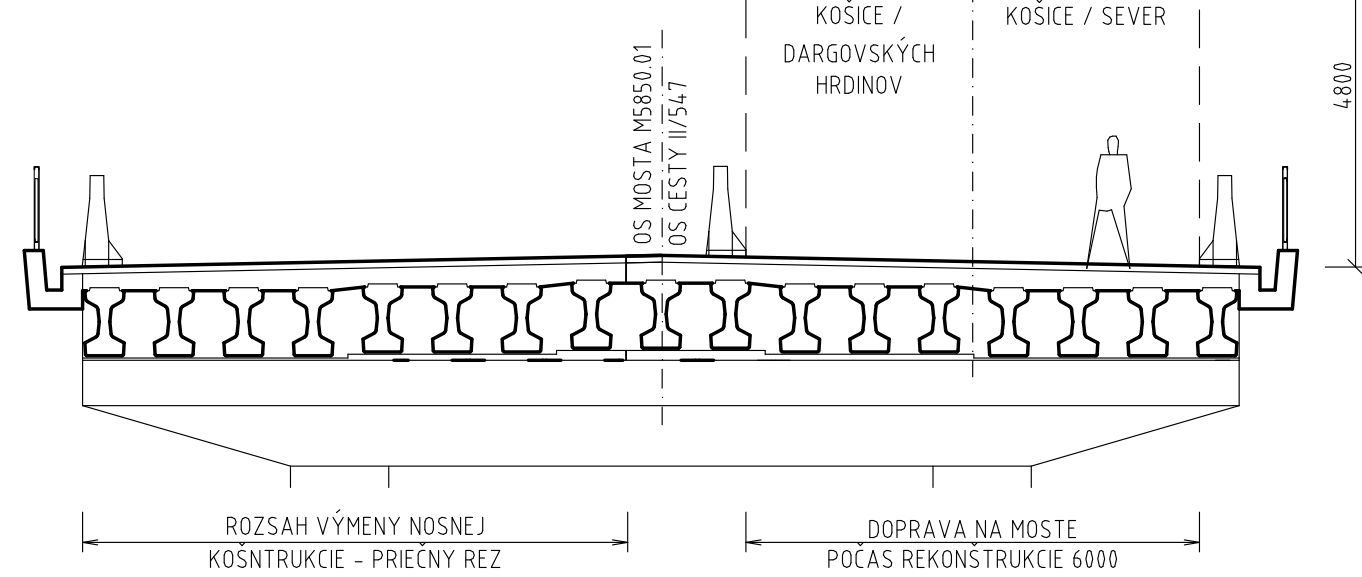
POSTUP VÝSTAVBY, CS05

V PRIEČNOM REZE, MIERKA M= 1: 100



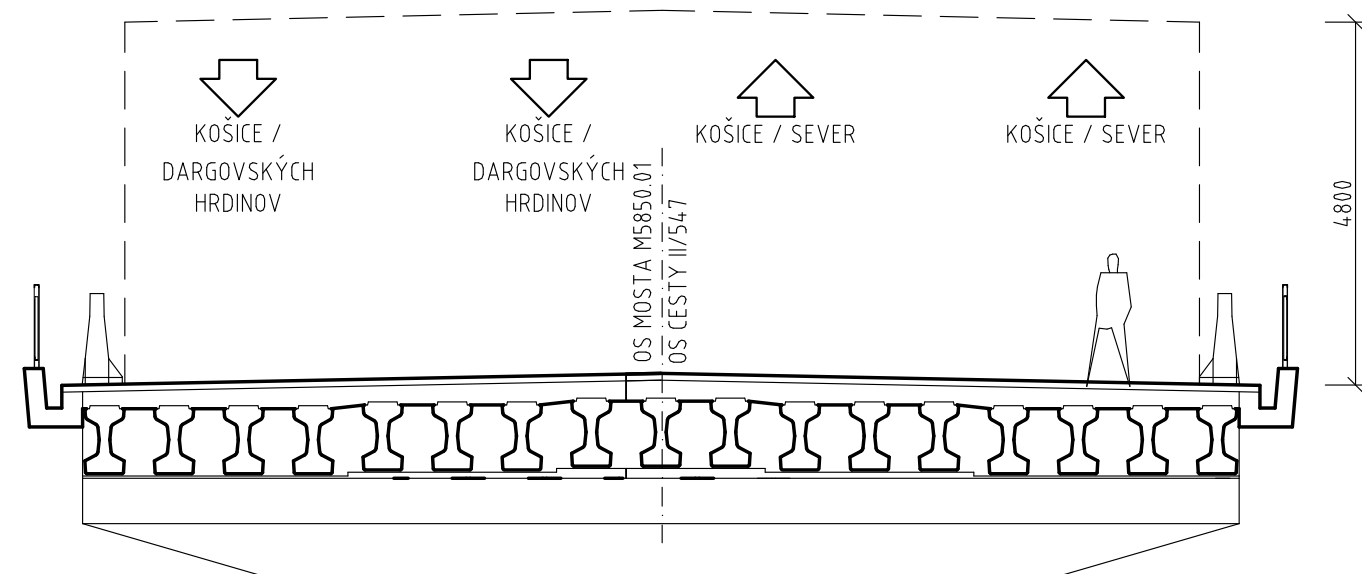
POSTUP VÝSTAVBY, CS06

V PRIEČNOM REZE, MIERKA M= 1: 100

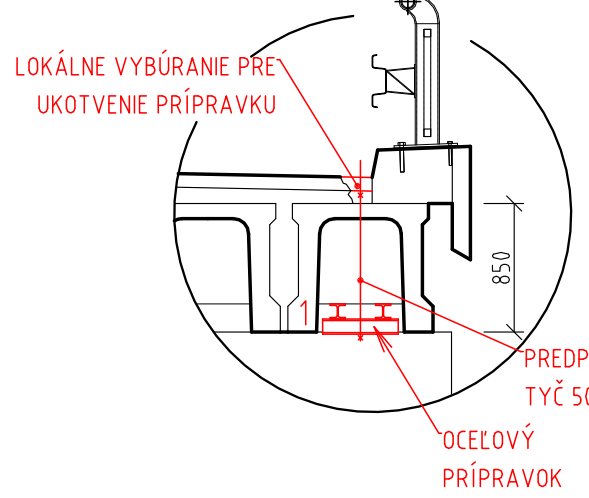


POSTUP VÝSTAVBY, CS07

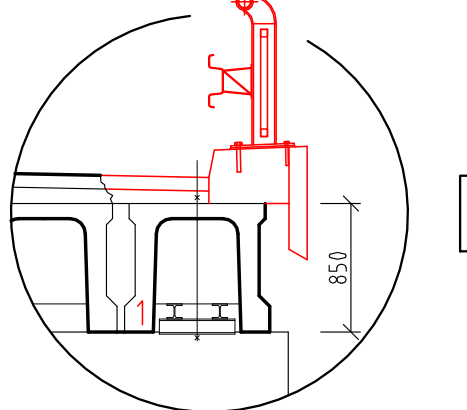
V PRIEČNOM REZE, MIERKA M= 1: 100



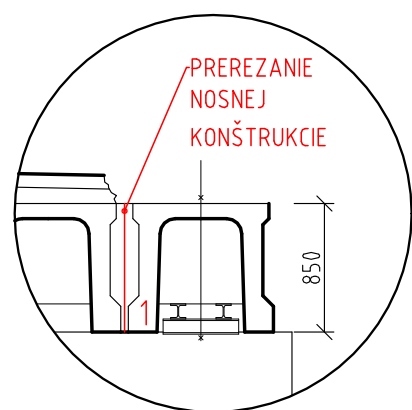
DETAIL: A-A, POSTUP P1
OSADENIE OCELOVÉHO PRÍPRAVKU, M= 1: 50



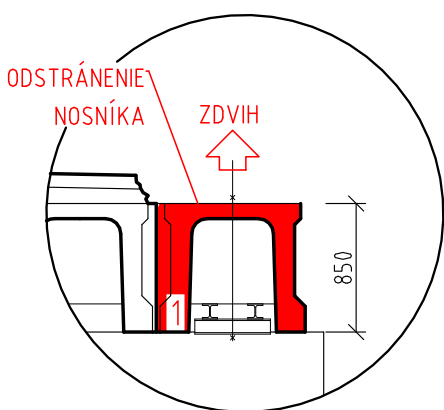
DETAIL: A-A, POSTUP P2
ODSTRÁNENIE ZVRŠKU NAD NOSNÍKOM, M= 1: 50



DETAIL: A-A, POSTUP P3
ODREZANIE NOSNÍKA, M= 1: 50



DETAIL: A-A, POSTUP P4
ODSTRÁNENIE NOSNÍKA, M= 1: 50



201-00

VYPRACOVAL: ING. Ľ. KOŽLEJ	HL. INŽ. PROJEKTU: ING. K. KUNDRÁT, CSc.	ZHOTOVITEĽ: TUNROAD ENGINEERING
ZOD. PROJEKTANT: ING. Ľ. KOŽLEJ	TECH. KONTROLA: ING. K. KUNDRÁT, CSc.	Ružinovská 40, 821 03 Bratislava Telefon: +421 2 59 308 261 Fax: +421 2 59 308 260 E-mail: info@tunroad.sk
OBJEDNÁVATEĽ: Mesto Košice, Trieda SNP 48/A Košice, 040 11	KRAJ: Košický samosprávny kraj	OKRES: KOŠICE
STAVBA: MOST Č. M5850 NA CESTE II/547 A LÁVKA, HLINKOVA UL., KOŠICE	ČÍSLO ZÁKAZKY: TP-2020/014/01	STUPEŇ: DSPRS
ČASŤ STAVBY: 201-00 MOST Č. M5850 NA CESTE II/547, HLINKOVA ULICA	DÁTUM: 12/2020	FORMÁT: 8x A4
PRÍLOHA: FÁZY VÝSTAVBY	MIERKA: 1:500, 100, 50	ČÍSLO PRÍLOHY: SÚPRAVA:
	25	