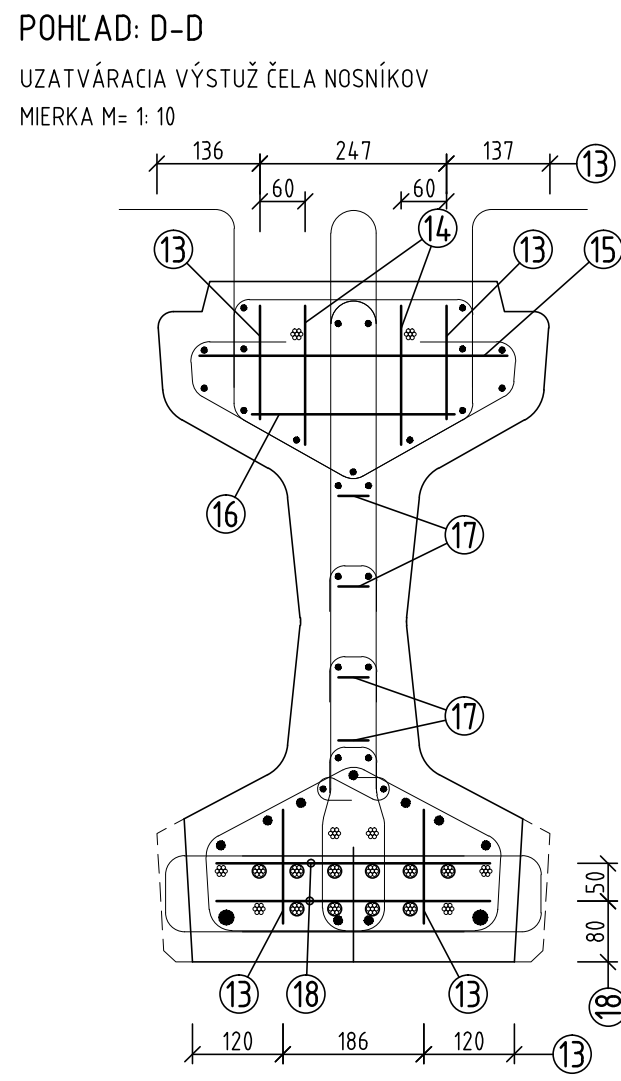
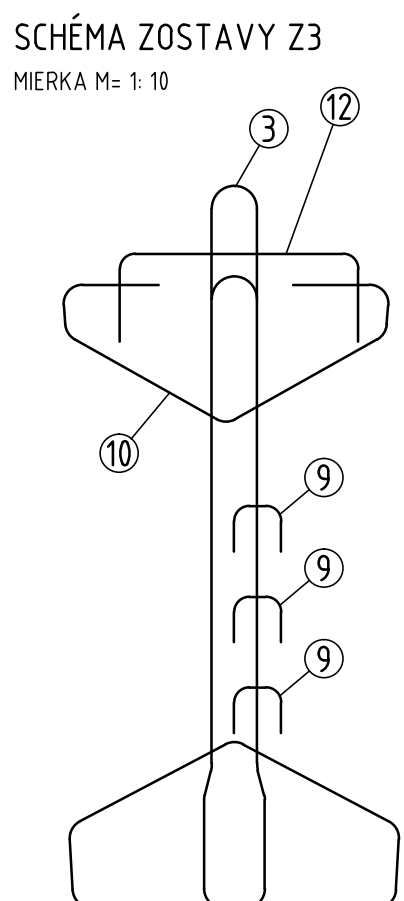
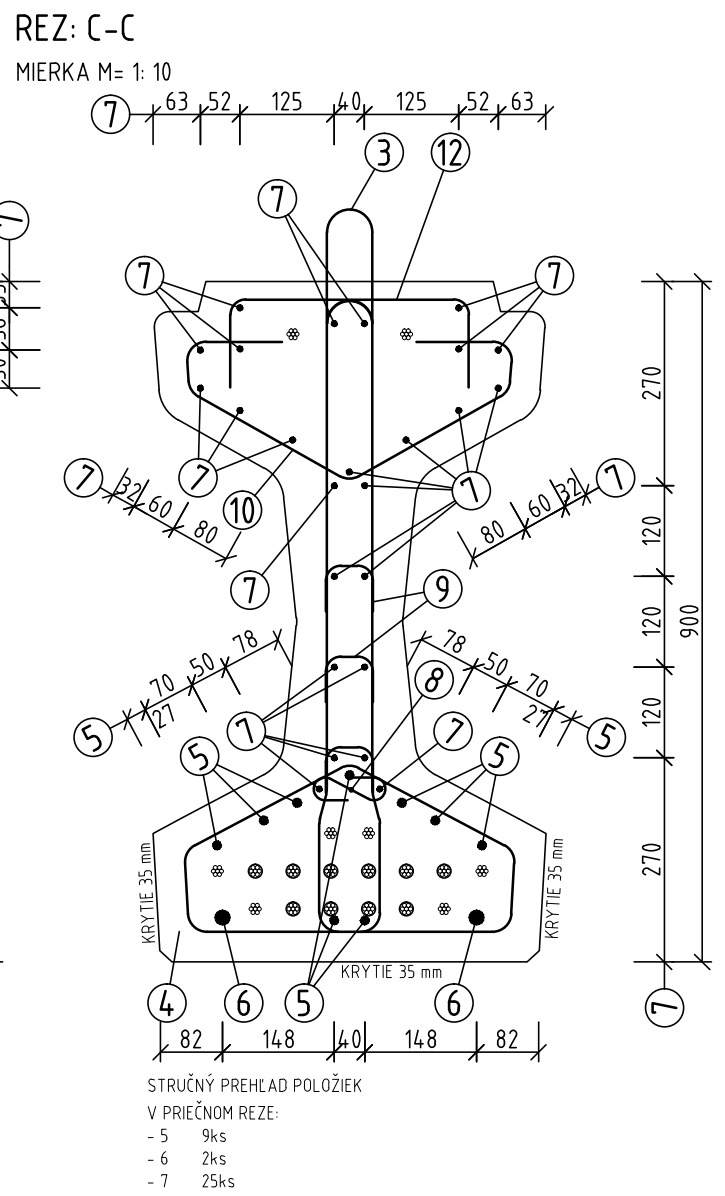
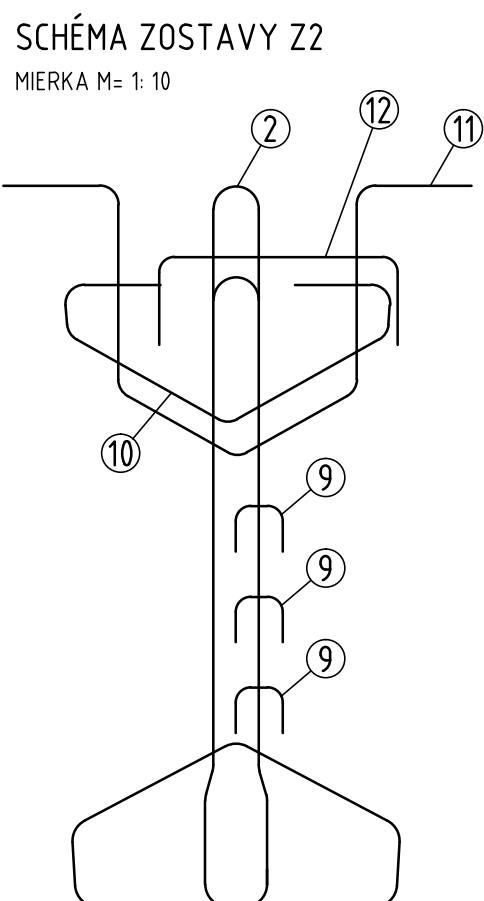
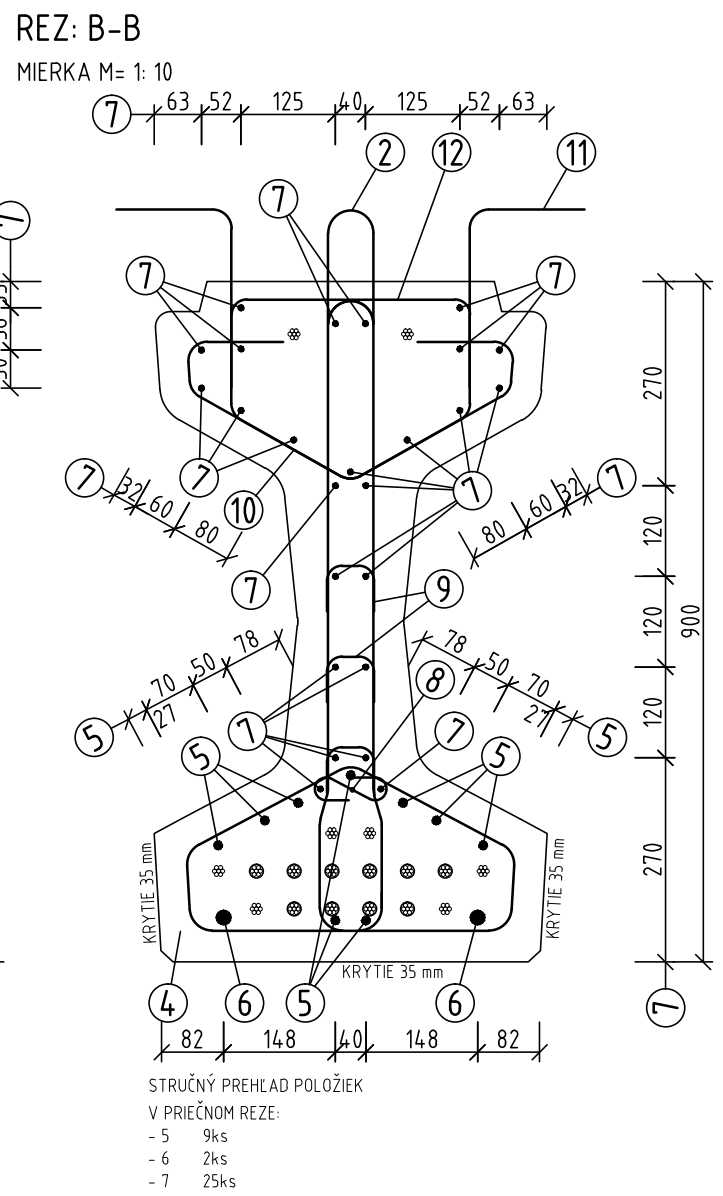
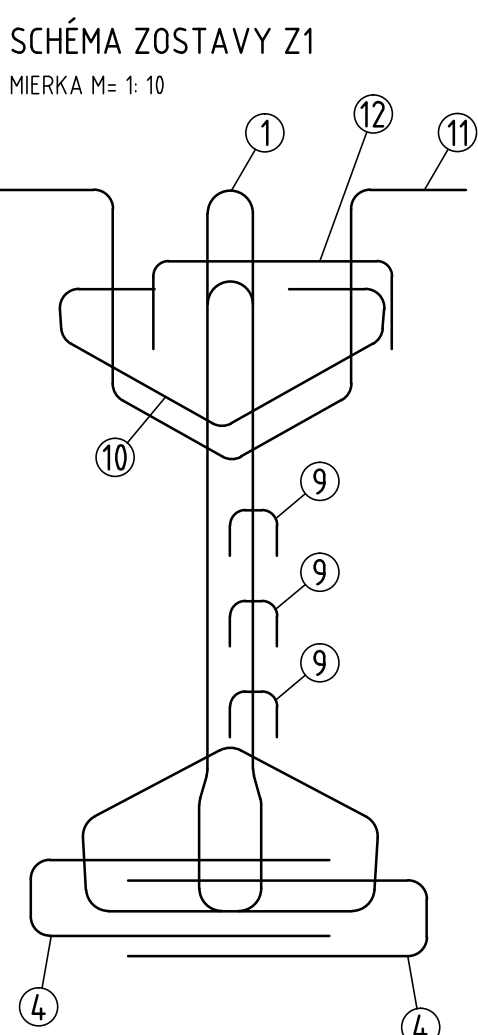
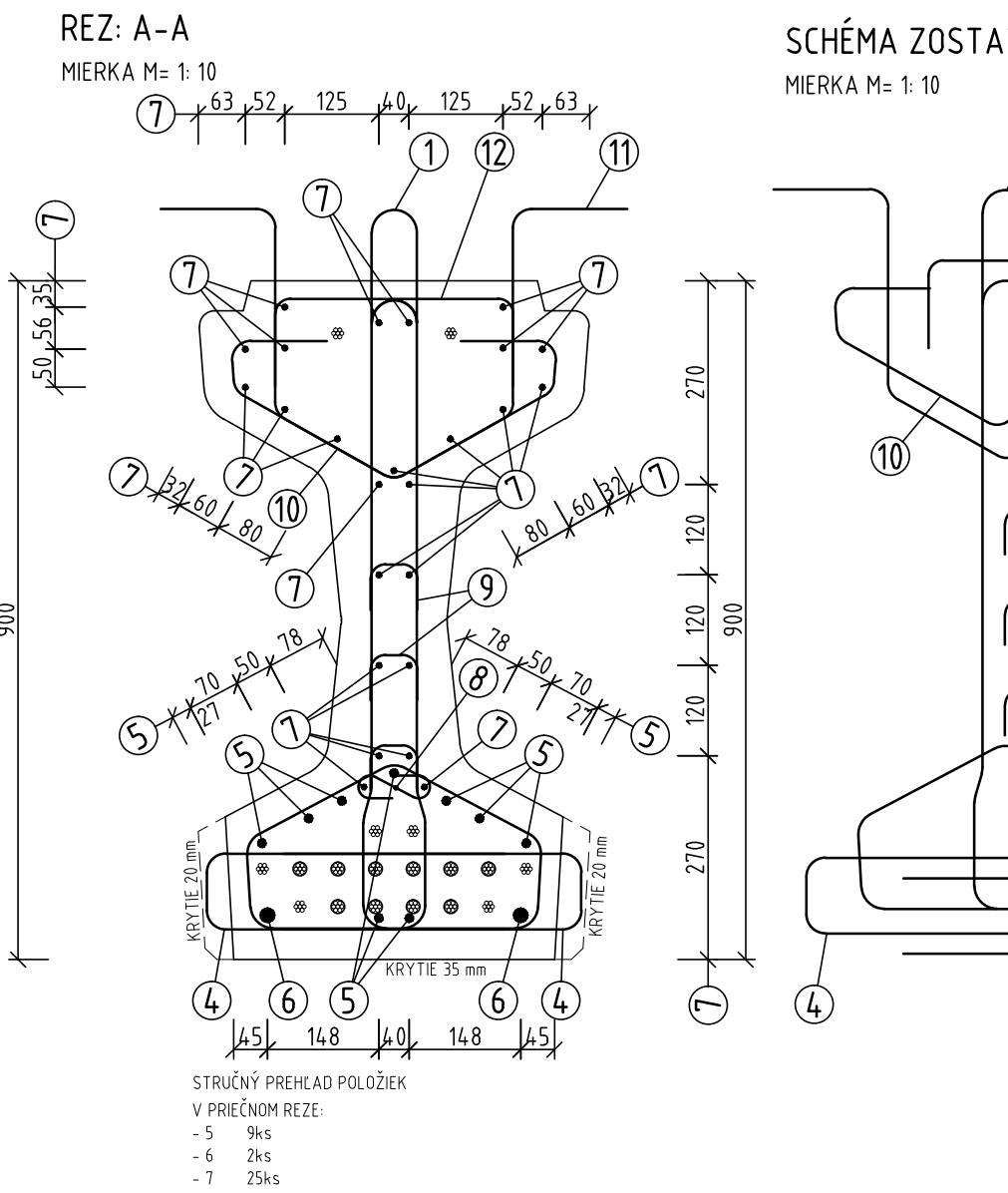
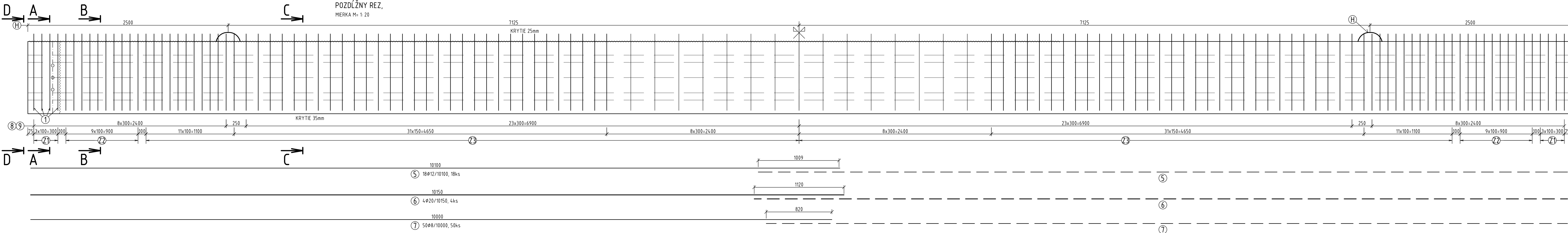


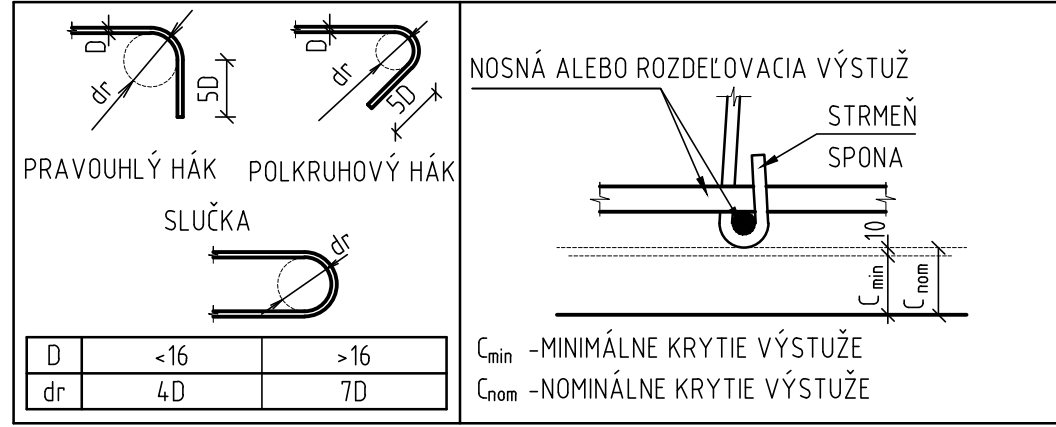
BETONÁRSKA VÝSTUŽ NOSNÍKA

NOSNÍK - díl. 19,250 m

POZDĚLNÝ REZ,
MIERKA M= 1: 20



MINIMÁLNE POLOMERY OHYBOV A HÁKOV

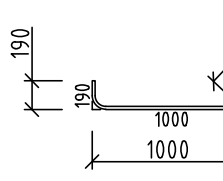


POUŽITÝ MATERIÁL

BETÓN	C50/60-XC4, XD1, XF2-CI 0.1-S4-Dmax 16
BETONÁRSKA OCEĽ	B 500 B
ZDVÍHACIE HÁKY	S235 JR S HLADÝM PОВRCHOM

OZNAČENIE BETÓNŮV JE V ZMYSLE STN EN 206

POPIS PRÚTOV



KRYTIE VÝSTUŽE	c min (mm)	c nom(m)
KONŠTRUKCIA	10	20
HORNÝ POVRCH PRÍRUBY	10	20
OSTATNÉ POVRCHY	25	35

-STN EN ISO 3766 (METÓDA B)

- DĚLKOVÉ ROZMERY SÚ VZTIAHNUTE K VONKAŠIEMU POVRCHU PRÚTA
- PRIEMERY A POLOMERY SÚ K VNÚTORNÉMU POVRCHU PRÚTA
- DĚLKA PRÚTA (REZANÁ) JE V OŠI PRÚTA (METÓDA B)

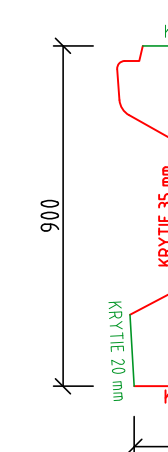
VÝKAZ VÝSTUŽE PRE 1 NOSNÍK

OZN	Ø (mm)	DĚLKA 1 KS (mm)	POČET (ks)	DĚLKA PODCA Ø (m)	6	8	10	12	20
1	12	3680	8					29,44	
2	12	3720	20					74,4	
3	10	3720	101				375,72		
4	10	870	16				13,92		
5	12	10100	18					181,8	
6	20	10150	4						40,6
7	8	10000	50		500				
8	6	230	65	14,95					
9	8	165	195		32,175				
10	10	840	129				108,36		
11	10	1180	28				33,04		
12	8	530	129			68,37			
13	8	430	8			3,44			
14	8	460	4			1,84			
15	8	690	2			1,38			
16	8	550	2			1,1			
17	8	640	8			5,12			
18	8	320	4			1,28			
DĚLKA CELKOM PODCA Ø	(m)		14,95	614,71	531,04	285,64	40,60		
HMOTNOST 1/bm	(kg)	0,222	0,395	0,617	0,888	2,468			
HMOTNOST CELKOM PODCA Ø	(kg)		3,319	242,808	327,652	253,648	100,120		
HMOTNOST CELKOM	(t)				0,928				

KRYTIE VÝSTUŽE

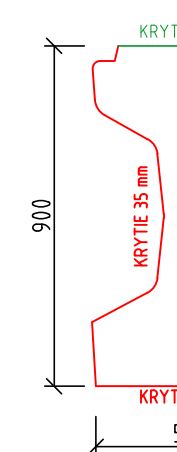
REZ: A-A

MIERKA M= 1: 20



REZ: B-B

MIERKA M= 1: 20



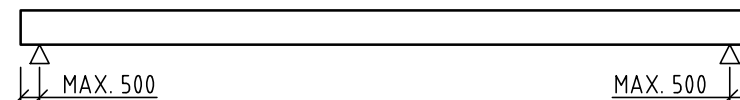
REZ: C-C

MIERKA M= 1: 20



PODKLADANIE NA SKĽÁDKKE

MIERKA M= 1: 200



VÝKAZ HÁKOV PRE 1 NOSNÍK

OZN	Ø (mm)	DĚLKA 1 KS (mm)	POČET (ks)	DĚLKA PODCA Ø (m)	36	5,14
H	36	2570	2			
DĚLKA CELKOM PODCA Ø	(m)				5,14	
HMOTNOST 1/bm	(kg)				7,991	
HMOTNOST CELKOM PODCA Ø	(kg)				41,074	
HMOTNOST CELKOM	(t)				0,042	

VÝKAZ PRE 136 NOSNÍKOV

OZN	1 NOSNÍK	POČET NOSNÍKOV	HMOTNOST SPOLU
	(t)	(ks)	(t)
B 500B	0,928	136	128,208
S235 JR	0,0432	136	5,8752

MANIPULAČNÉ ZÁVESY

MIERKA M= 1: 200



- MANIPULÁCIA S DIELCOM JE MOŽNÁ PO VNESENÍ PREDPÁTIA
- ZDVÍHANIE A MONTÁŽ DIELCOV SA REALIZUJE 1, ALEBO 2 ŽERIAVMI
- MAX. VYCHÝLENIE ZÁVESU OD ZVISLEJ OŠI V POZDĚLNOM SMERE PREFABRIKÁTU BUDE ±30°
- JE NUTNÉ POUŽÍ ŽERIAVY S PLYNLÝM NÁBĚHOM ŤAHOVEJ SILY
- STABILIZÁCIA A ZAVETROVANIE NOSNÍKOV PRI MONTÁŽI - POZRI TP DODÁVATEĽA

201-00

VYPRACOVANÉ: ING. Ľ. KOŽLEJ	HL. INŽ. PROJEKTU: ING. K. KUNDRÁT, CSc.	ZHOTOVITEL: TUNROAD ENGINEERING
ZOD. PROJEKTANT: ING. Ľ. KOŽLEJ	TECH. KONTROLA: ING. K. KUNDRÁT, CSc.	Rozširujúca ul. 101/101, Bratislava Telefon:+421 2 59 388 261 Fax:+421 2 59 388 260 E-mail: info@tunroad.sk
OBJEDNAVATEĽ: Mesto Košice, Trieda SNP 48/A Košice, 040 11	OKRES: KOŠICE	ČÍSLO ZÁKAZKY: TP-2020/014/01
KRAJ: Košický samosprávny kraj		STUPEŇ: DPSRS
STAVBA: MOST Č. M5850 NA CESTE II/547 A LÁVKA, HLINKOVA UL., KOŠICE		DÁTUM: 12/2020
ČASŤ STAVBY: 201-00 MOST Č. M5850 NA CESTE II/547, HLINKOVA ULICA		FORMÁT: 8x A4
PRÍLOHA: BETONÁRSKA VÝSTUŽ NOSNÍKA		MIERKA: 1:20, 1:5
		ČÍSLO PRÍLOHY: 27
		SÚPRAVA: