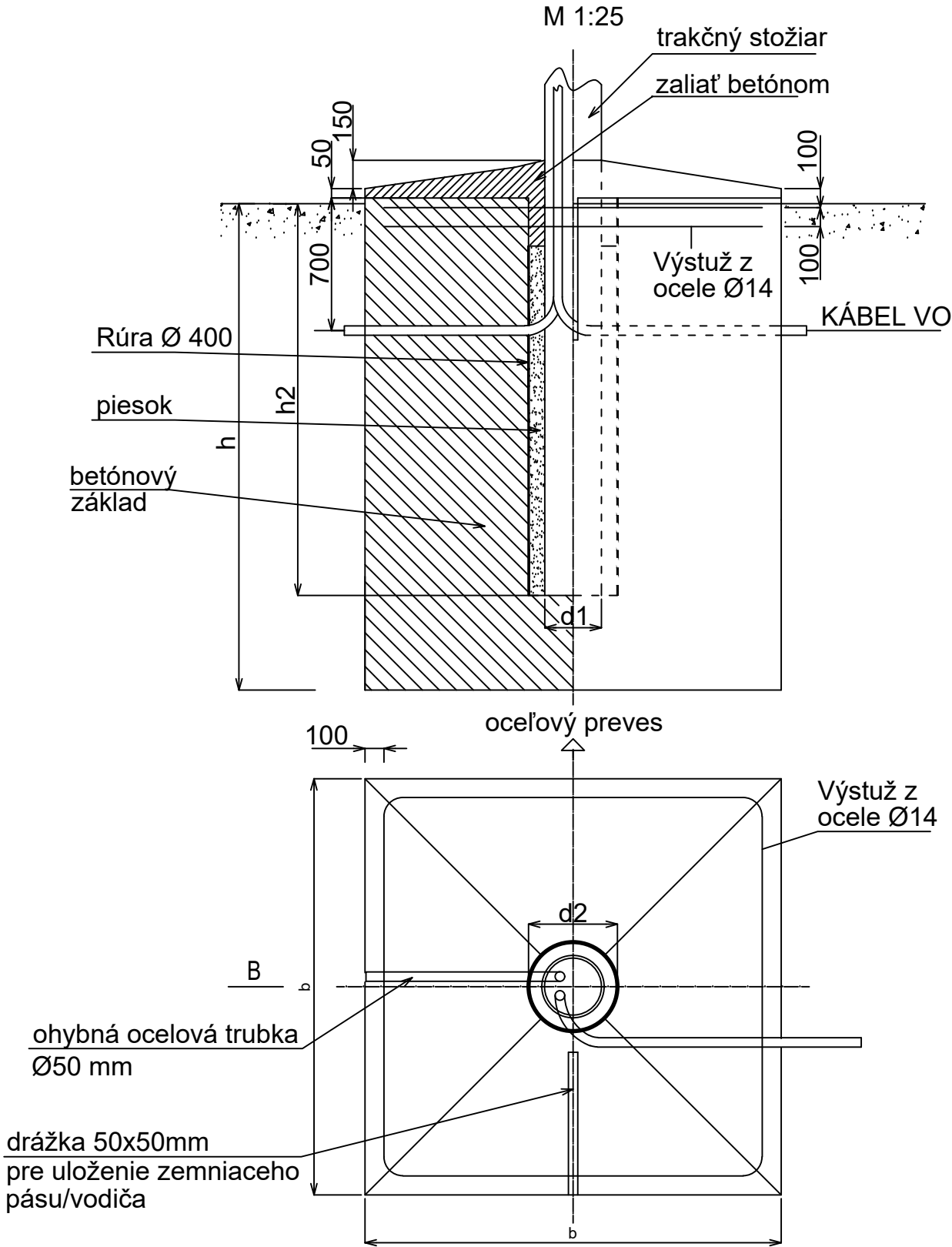


Rez základom trakčno-osvetľovacieho stožiaru



STOŽIAR TYP	ZÁKLAD TYP	ROZMER (mm)					VRCHOLOVÝ ŤAH (kN)
		d1	h2	h	b	d2	
TSRK-8,5-25	Z01	324	1500	2600	2000	400	25
TSRK-10,5-20	Z03	324	1500	2600	2000	400	20
TSRK-10,5-25	Z04	324	1500	2600	2000	400	25

632-00

D

VYPRACOVAL: ING. P. JACKO	HL. INŽ. PROJEKTU: ING. K. KUNDRÁT, CSc.	ZHOTOVITEL: TUNROAD ENGINEERING Ružinovská 40, 821 03 Bratislava Telefon: +421 2 59 308 261 Fax: +421 2 59 308 260 E-mail: info@tunroad.sk	
ZOD. PROJEKTANT: ING. P. JACKO	TECH. KONTROLA: ING. P. JACKO		
OBJEDNÁVATEL: Mesto Košice, Trieda SNP 48/A Košice, 040 11		ČÍSLO ZÁKAZKY: TP-2020/014/01	
KRAJ: Košický samosprávny kraj		STUPEŇ: DSPRS	
OKRES: KOŠICE		DÁTUM: 07/2025	
STAVBA: MOST Č. M5850 NA CESTE II/547 A LÁVKA, HLINKOVA UL., KOŠICE		FORMÁT: 2xA4	
ČASŤ STAVBY: 632-00 DOČASNÉ PRERUŠENIE TV, UL: HLINKOVA		MIERKA: -	
PRÍLOHA: REZ ZÁKLADOM STOŽIARA		ČÍSLO PRÍLOHY: 07	
		SÚPRAVA:	