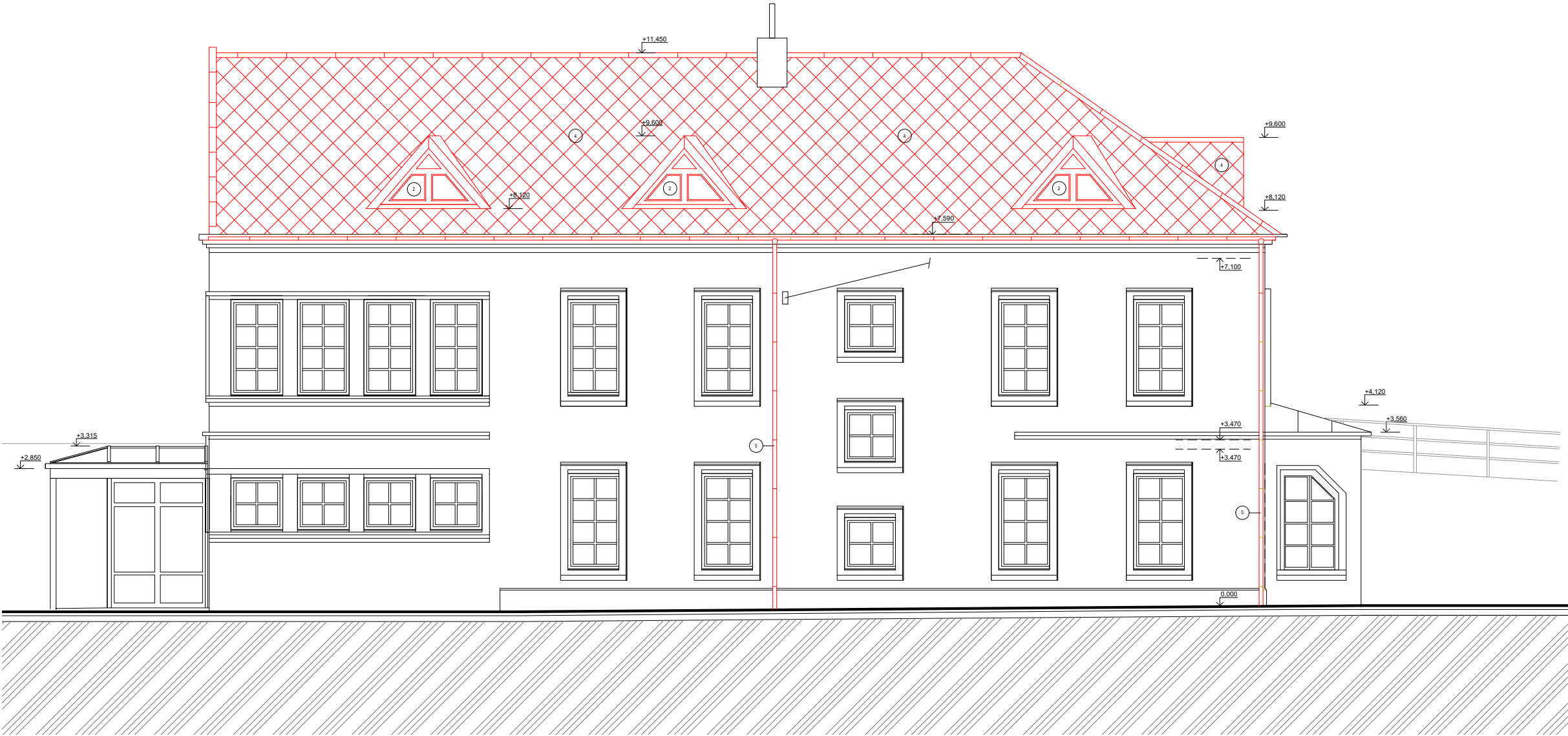
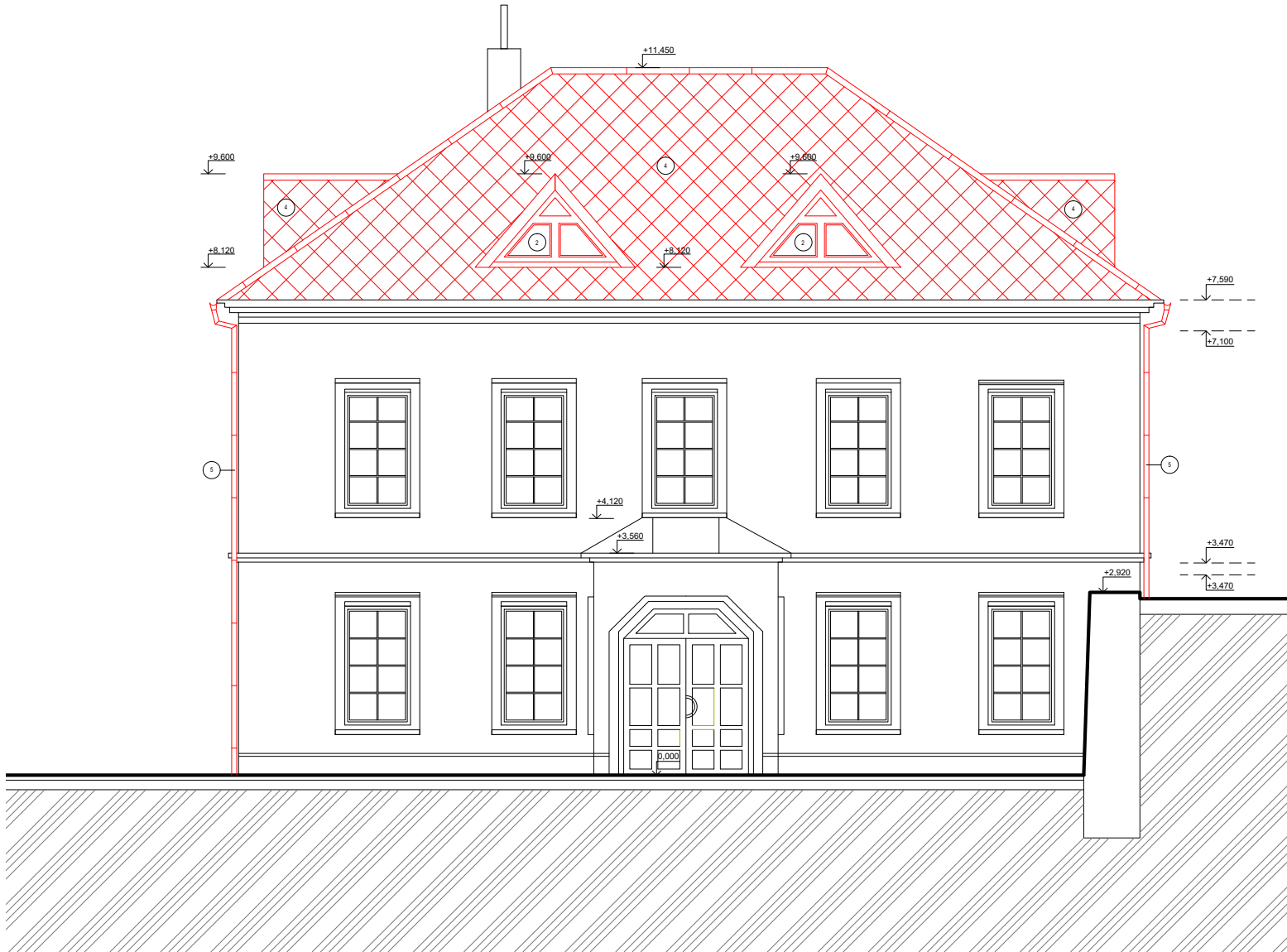


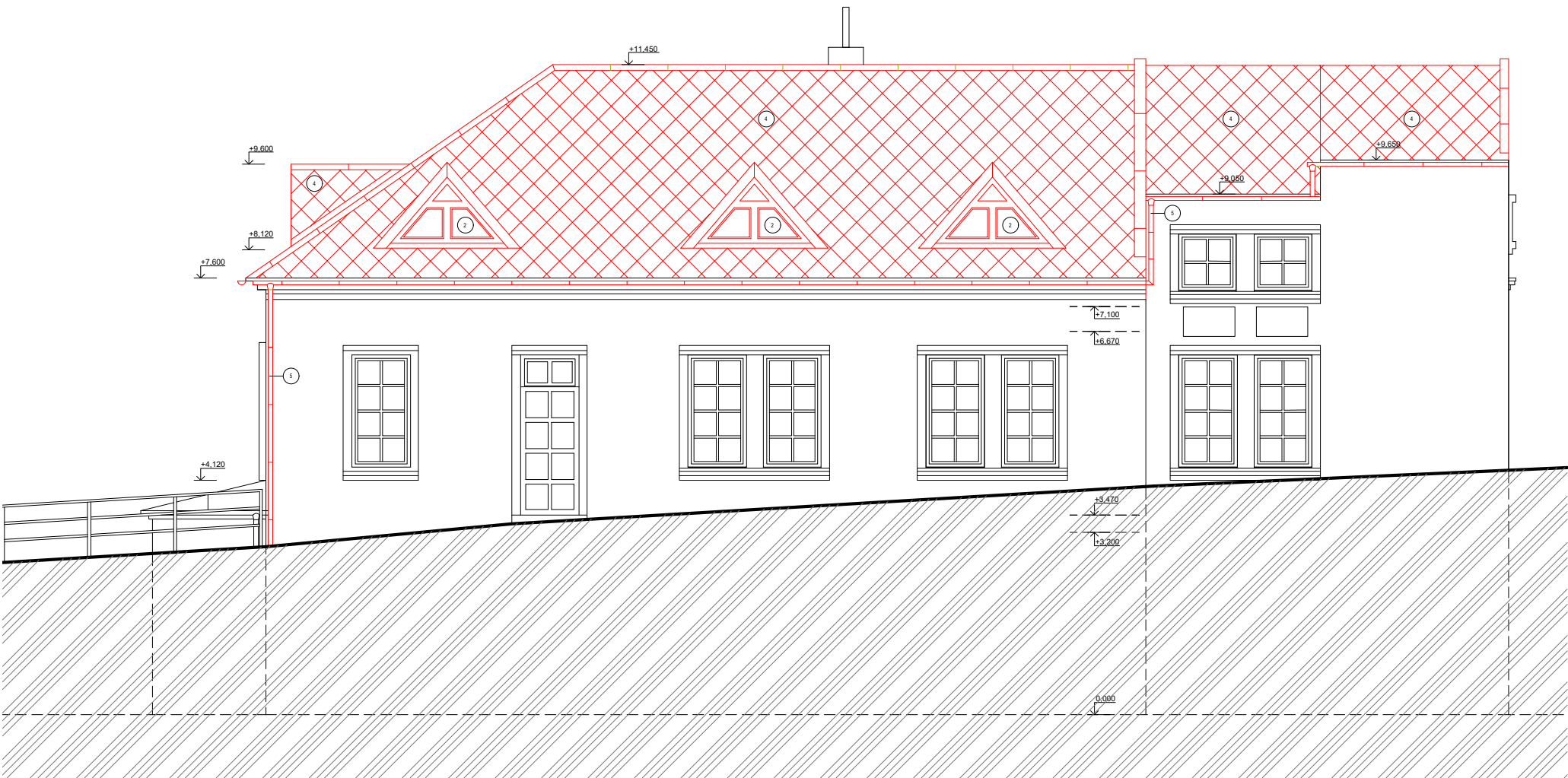
POHLED ZÁPADNÍ



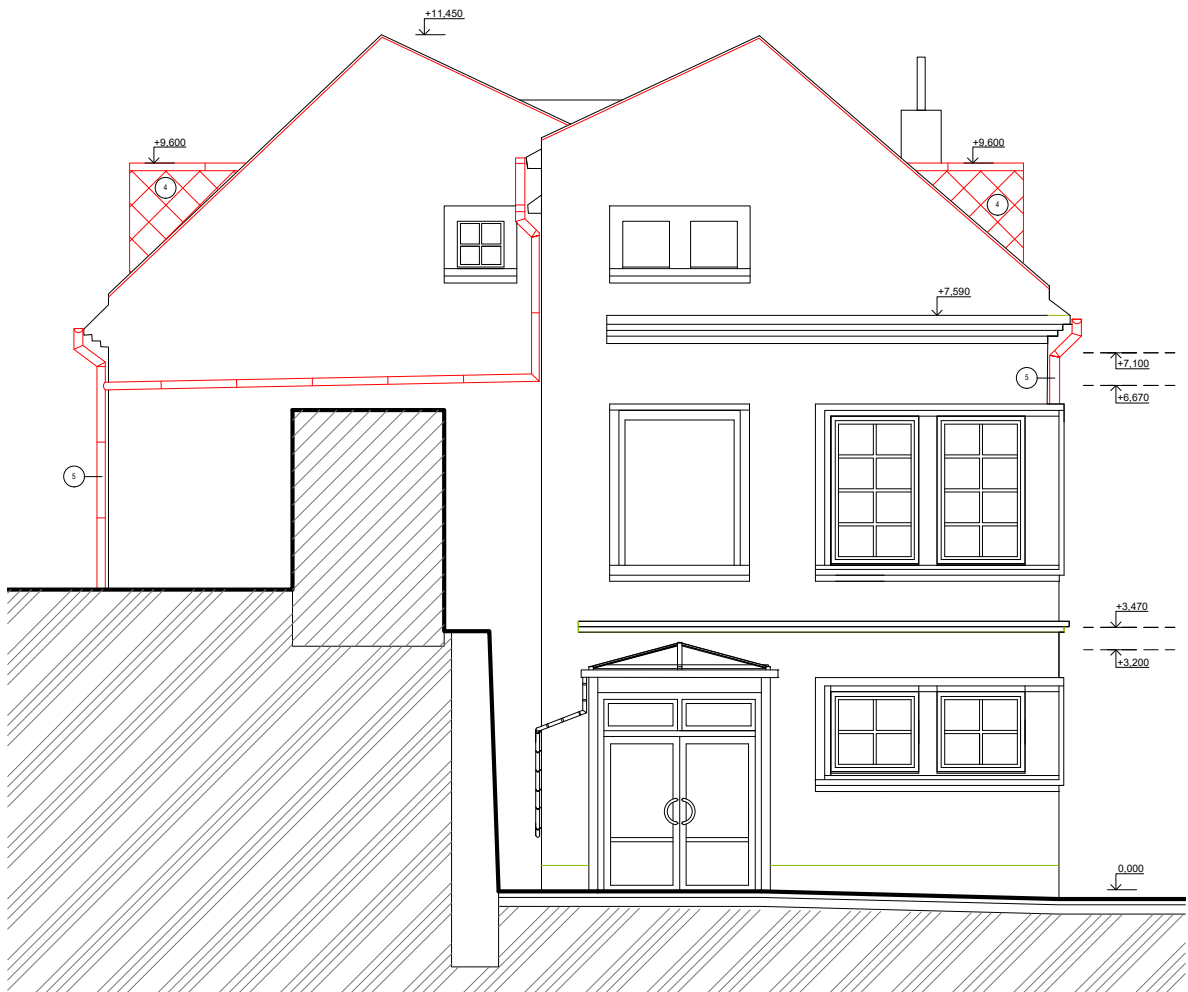
POHLED JIŽNÍ



POHLED VÝCHODNÍ



POHLED SEVERNÍ



- 1A FASÁDNÍ OMÍTKA - ODSÍTĚNÍ TEPLÁ ŠEDÁ
- 1B FASÁDNÍ OMÍTKA - ODSÍTĚNÍ LOMENÁ BÍLÁ
- 2 VÝPLNĚ VNĚJŠÍCH OTVORŮ, DŘEVO, BEZBARVÝ NÁTĚR
- 3 STŘEŠNÍ KRYTINA, FALCOVANÁ ŠABLONA 29x29
- 5 DEŠŤOVÉ ŽLABY A SVODY, SYSTÉMOVÉ, SOUČÁSTI DODÁVKY STŘECHY, ČERNÁ BARVA
- 6 PAMĚRNÍ DESKA PROJEKTU DOTOVANÉHO Z EU, ROZMĚRY 400/300 mm

±0.000 = ÚROVEŇ PODLAHY 1.NP

AUTOR NÁVRHU	ING. ARCH. BLANKA ZLAMALOVÁ	STUDIO-ZLAMAL WWW.STUDIO-ZLAMAL.CZ	
ZODPOVĚDNÝ PROJEKTANT	ING. LUKÁŠ ROUBAL		
VYPRACOVAL	ING. JAN BLAHA		
INVESTOR	MĚSTO ŠTERNBERK HORNÍ NÁMĚSTÍ 78/16, 78501 ŠTERNBERK	PARÉ	
NÁZEV AKCE	ŠTERNBERK, DOMOV PRO SENIORY NA VALECH STAVEBNÍ ÚPRAVY SO 01 - STAVEBNÍ ÚPRAVY DOMOVA PRO SENIORY NA PARCELÁCH Č. 4890, 4893, 4892, 4889/1 V K. Ú. ŠTERNBERK		
D	DOKUMENTACE STAVBY	STUPĚŇ	DPS
D.1	STAVEBNÍ ČÁST	DATUM	12/2025
D.1.1	ARCHITEKTONICKÉ A STAVEBNÉ TECHNICKÉ ŘEŠENÍ	MĚŘÍTKO	Č. VÝKRESU
NÁZEV VÝKRESU	NÁVRH - POHLEDY	1:100	206