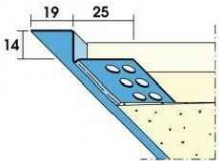


STROPY 2.NP  
2.22, 2.23 , 2.32

TIEŇOVÁ ŠPÁRA - PROFIL



PROFIL PRE TIEŇOVÚ ŠPÁRU – POUŽIŤ PO OBVODE SDK PODHLADU V MIESTE DOTYKU SO STENOU.

ODSADIŤ PODHLAD 100mm OD OBVODOVEJ STENY

ODSADIŤ PODHLAD 100mm OD OBVODOVEJ STENY

ODSADIŤ SDK 300mm – PODSVIETENIE ZRKADLA

- POZNÁMKY:
- PRE ÚČELY TEJTO PD JE +0.000 JE NA KAŽDOM PODLAŽÍ HORNÁ HRANA NÁŠLAPNEJ VRSTVY EXISTUJÚCEJ
  - PRE ÚČELY TEJTO DOKUMENTÁCIE JE KONŠTRUKČNÁ VÝŠKA (KV) VÝŠKA OD HH PODLAHY PO SH STROPNEJ KONŠTRUKCIE TOHO, KTORÉHO PODLAŽIA, SVETLÁ VÝŠKA (SV) JE VÝŠKA OD HH PODLAHY PO SDK PODHLAD (AK SA TAM NACHÁDZA)
  - SKUTOČNÉ ROZMERY PREVERIŤ NA STAVBE
  - MURIVO JE KÓTOVANÉ V ZÁKLADNÝCH ROZMEROCH, OTVORY V KOORDINAČNÝCH ROZMEROCH
  - DODRŽOVAŤ PREDPISY A ŠPECIFIKÁCIE VÝROBCOV STAVEBNÝCH PRVKOV
  - PODLAHY DILATOVAŤ PODĽA PREDPISU VÝROBCU
  - V PRÍPADE NEZROVNALOSTI KONTAKTOVAŤ PROJEKTANTA ALEBO STAVEBNÝ DOZOR
  - ROZMERY NEZAZNAČENÉ VO VÝKRESE NIE JE MOŽNÉ ODMERAŤ

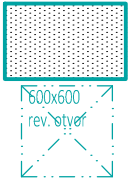


LEGENDA MIESTNOSTÍ

Č.M.	NÁZOV MIESTNOSTI:	PLOCHA	POVRCHY		
			PODLAHA	STENY	STROP
2.22	WC MUŽI	10,50m²	PO 01 KERAMICKÁ DLAŽBA	KER. OBKLAD v=1200 INT NÁTER - FAR. ŠEDÁ	SDK PODHLAD INT NÁTER - FAR. ŠEDÁ
2.23	WC ŽENY	17,00m²	PO 01 KERAMICKÁ DLAŽBA	KER. OBKLAD v=1200 INT NÁTER - FAR. ŠEDÁ	SDK PODHLAD INT NÁTER - FAR. ŠEDÁ
2.32	SPOLOČNÉ WC	8,30m²	PO 01 KERAMICKÁ DLAŽBA	KER. OBKLAD v=1200 INT NÁTER - FAR. ŠEDÁ	SDK PODHLAD INT NÁTER - FAR. ŠEDÁ

ÚŽITKOVÁ PLOCHA CELKOM 35,80m²

LEGENDA PODHLADOV



SADROKARTONOVÝ PODHLAD-PLNÝ  
INTERIÉROVÝ NÁTER, FARBA ŠEDÁ  
PO OBVODE PRI STENE POUŽIŤ PROFIL PRE TIEŇOVÚ ŠPÁRU

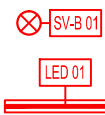
REVÍZNY OTVOR 600x600mm, DVIERKA  
TIEŇOVÁ ŠPÁRA - NATRIEŤ NA FARBU PODHLADU

VÝMERA / PODLAŽIE

33,37m²

2 ks

LEGENDA SVETIEL



SVIETIDLO BODOVÉ, ZAPUSTENÉ DO SDK,  
LED (NAPR. SITECO 5DL11A78C3S LEDVALUX® L 1xLED 4000K

LED PÁS, OSVETLENIE ZRKADLA (PRIAMO NADOL)  
DIFÚZNY OPÁLOVÝ KYRT, UMIESTNENIE VIĎ. VÝKAZ STOLÁR

POČET KS / PODLAŽIE

14 ks

4,1 bm

LEGENDA KONCOVÝCH PRVKOV VZT



KONCOVÁ VÝUSTKA VZT ZAPUSTENÁ DO SDK D125  
ŠPECIFIKÁCIA VIĎ. PROJEKT VZT.



KONCOVÁ VÝUSTKA VZT ZAPUSTENÁ DO SDK D160  
ŠPECIFIKÁCIA VIĎ. PROJEKT VZT.



VENTILÁTOR SO SPAT. KLAPKOU ZAPUSTENÝ DO SDK  
ŠPECIFIKÁCIA VIĎ. PROJEKT VZT.

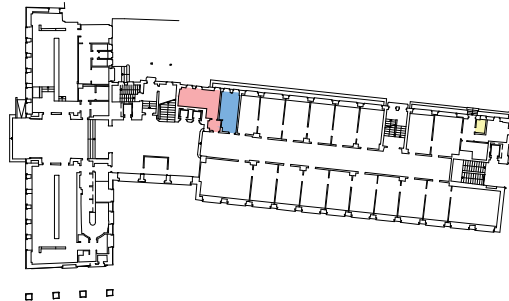
POČET KS / PODLAŽIE

3 ks

4 ks

2 ks

PÔDORYSNÁ SCHÉMA PODLAŽIA



- DÁMSKE SOCIÁLNE ZARIADENIA
- PÁNSKE SOCIÁLNE ZARIADENIA
- SPOLOČNÉ SOCIÁLNE ZARIADENIA
- MIESTNOSŤ UPRAŤOVAČKY

TVAR ARCHITEKTI

NÁZOV STAVBY: SOCIÁLNE PRIESTORY - NOVÁ RADNICA

MIESTO STAVBY: PRIMACIÁLNE NÁMESTIE 1, BRATISLAVA

AUTORI  
PROJEKTU: TVAR architekti s.r.o.  
Ing.arch. Tomáš Pohanič  
Ing.arch. Michal Buranovský

INVESTOR: Hlavné mesto Slovenskej republiky Bratislava  
Primaciálne námestie 1, 814 99, Bratislava - Staré Mesto  
identif. č. 00603481

STUPEŇ PD: DRS  
PROFESIA: ARCHITEKTÚRA

VYPRACOVAL: Ing.arch. Tomáš Pohanič  
ZODPOVEDNÝ  
PROJEKTANT: Ing.arch. Igor Pohanič

VÝKRES: PÔDORYS 2.NP 2.22, 2.23 , 2.32  
PODHLADY A STROPY

DÁTUM: 12/2019  
MERKA: 1:50  
Č. VÝKRESU: A02.4