

PRÍVOD Z EXISTUJÚCEHO ROZVÁDZAČA RP6  
1-CXKE-R-J 3x2,5 - ZÁSUVKOVÝ OBVOD - PFL6-16/1N/B/0.03 (ISTENIE)  
1-CXKE-R-J 3x2,5 - EL. SUŠIČ RÚK - PFL6-16/1N/B/0.03 (ISTENIE)  
1-CXKE-R-J 3x1,5 - SVETELNÝ OBVOD - PFL6-10/1N/B/0.03 (ISTENIE)  
1-CXKE-R-J 2x1,5 - OBVOD SENZOR 24VDC - PL7-1+N/1A/C/10kA (ISTENIE) + SLZ 04Z + PL7-C6/2-DC

## 1.ZÁKLADNÉ ÚDAJE

### 1.1NAPŤOVÉ SÚSTAVY

3+PE+N, AC-50HZ 230/400 V, TN-S

2 DC 24V IT SELV

### 1.2OCHRANA PRED ZÁSAHOM ELEKTRICKÝM PRÚDOM

1.2.1 OCHRANA PRED ZÁSAHOM ELEKTRICKÝM PRÚDOM JE NAVRH.NUTÁ  
PODĽA STN 33 2000-4-41/2007 TAKTO:

411. OCHRANNÉ OPATRENIA: SAMOČINNÉ ODPOJENIE NAPÁJANIA

411.2 POŽIADAVKY NA ZÁKLADNÚ OCHRANU(OCHRANU PRED PRIAMYM DOTYKOM)

PRÍLOHA A

A1 - ZÁKLADNÁ IZOLÁCIA ŽIVÝCH ČASTÍ

A2 - ZÁBRANY ALEBO KRYTY

PRÍLOHA B - PREKÁŽKY A UMIESTNENIE MIMO DOSAH

411.3 POŽIAD. NA OCHRANU PRI PORUCHE (OCHRANA PRED NEPRIAMYM DOTYKOM)

411.3.1 OCHRANNÉ UZEMNENIE A POSPÁJANIE

411.3.2 SAMOČINNÉ ODPOJENIE PRI PORUCHE

415 DOPLNKOVÁ OCHRANA

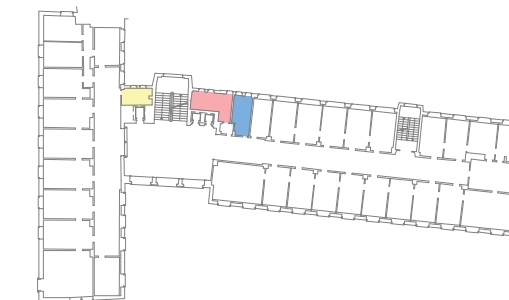
415.1 PRÚDOVÉ CHRÁNIČE

415.2 DOPLNKOVÉ OCHRANNÉ POSPÁJANIE

### LEGENDA:

- VYPÍNAČ č.1 / VYPÍNAČ č.6 / VYPÍNAČ č.7
- UMIESTNENIE DO VIACNÁSOBNÉHO RÁMIKA
- SVIETIDLO LED STROPNÉ
- SVIETIDLO LED
- ZÁSUVKA 230V 16A IP20
- ROZVODNICA
- VÝVOD 1F

## PÔDORYSNÁ SCHÉMA PODLAŽIA



+0,000 = +126,20 mm (BpV)

- DÁMSKE SOCIÁLNE ZARIADENIA
- PÁNSKE SOCIÁLNE ZARIADENIA
- SPOLOČNÉ SOCIÁLNE ZARIADENIA
- MIESTNOSŤ UPRATOVAČKY

## TVAR ARCHITEKTI

NÁZOV STAVBY: SOCIÁLNE PRIESTORY - NOVÁ RADNICA

MIESTO STAVBY: PRIMACIÁLNE NÁMESTIE 1, BRATISLAVA

AUTORI PROJEKTU:	TVAR architekti s.r.o. Ing.arch. Tomáš Pohanič Ing.arch. Michal Buranovský	INVESTOR:	Hlavné mesto Slovenskej republiky Bratislava Primaciálne námestie 1, 814 99, Bratislava - Staré Mesto identif. č. 00603481	STUPENŤ PD:	DRS
				PROFESIA:	ELEKTRO
VYPRACOVAL:	Ing.Dušan Držik	TYP:	REKONŠTRUKCIA, INTERIÉROVÉ RIEŠENIE	DÁTUM:	11/2019
				MIERKA:	1:50
ZODPOVEDNÝ PROJEKTANT:	Ing.Dušan Držik	VÝKRES:	PÔDORYS 4.NP 4.25, 4.26, 4.39 ELEKTROINŠTALÁCIE		Č. VÝKRESU: E04