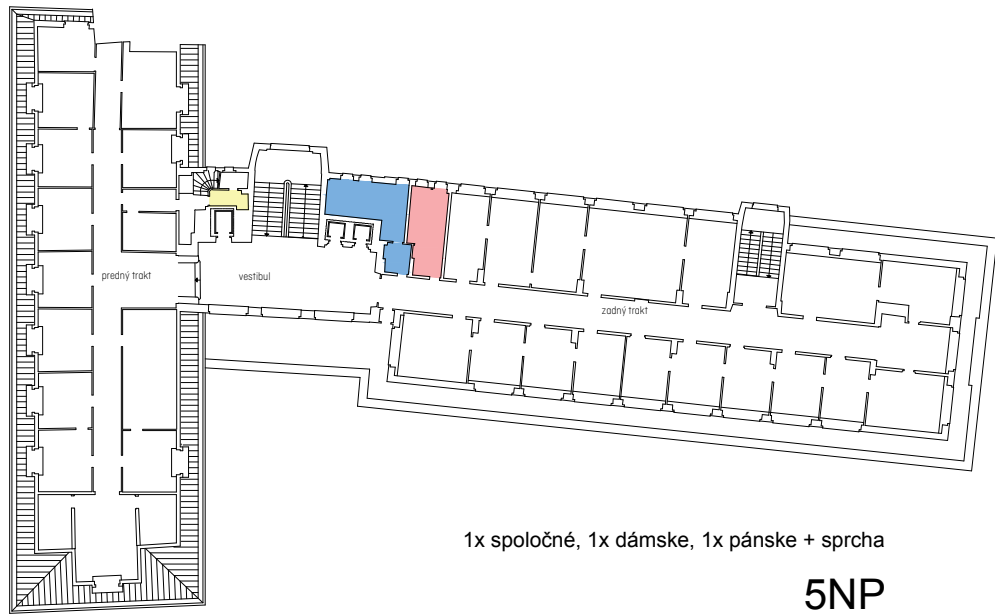
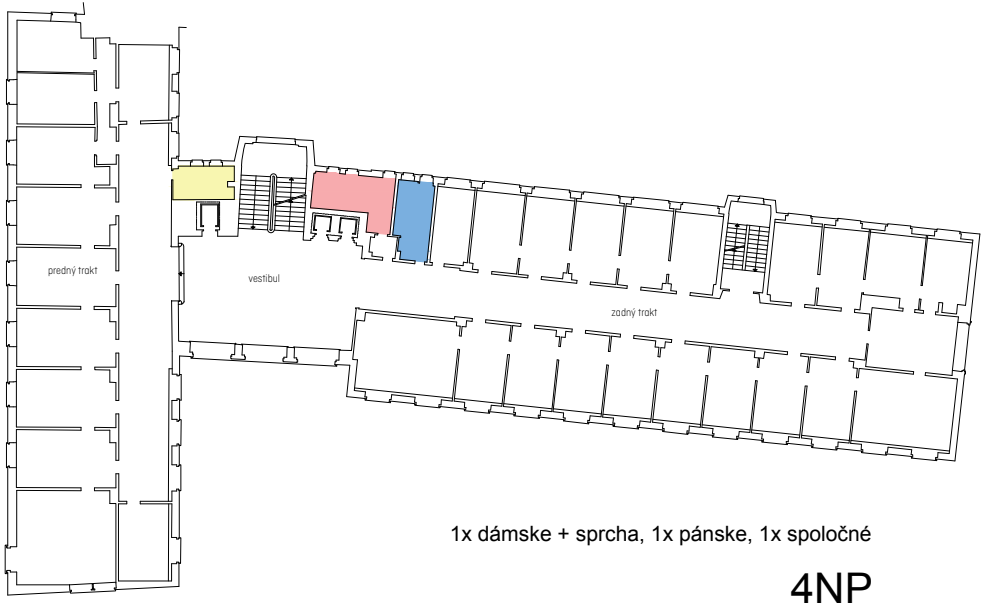
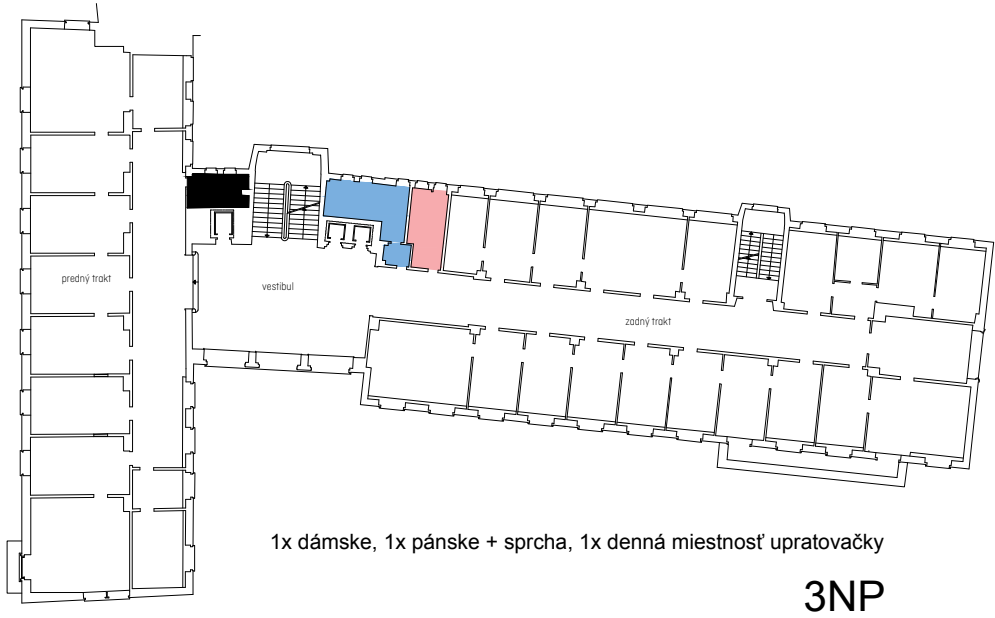
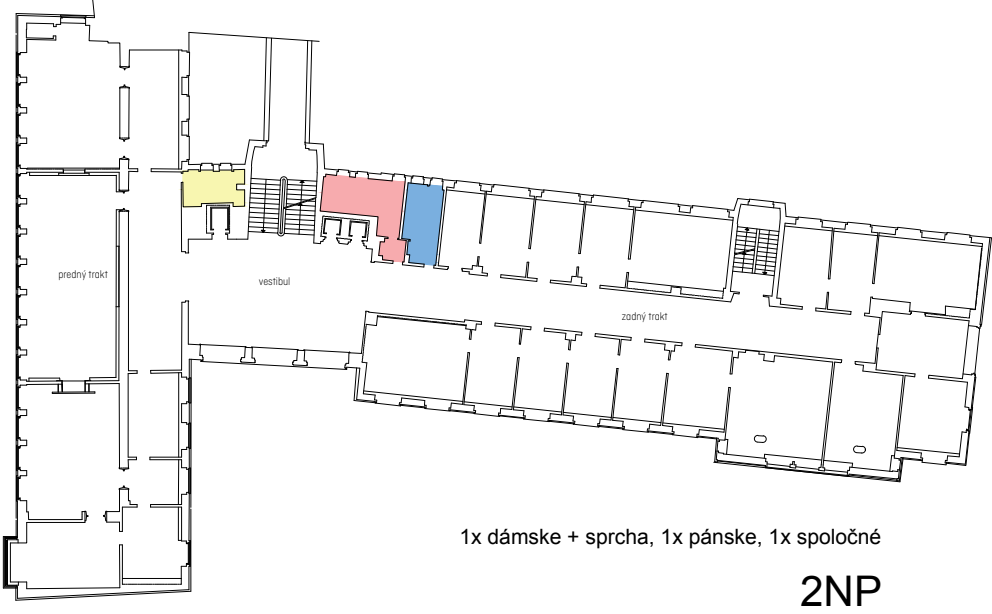
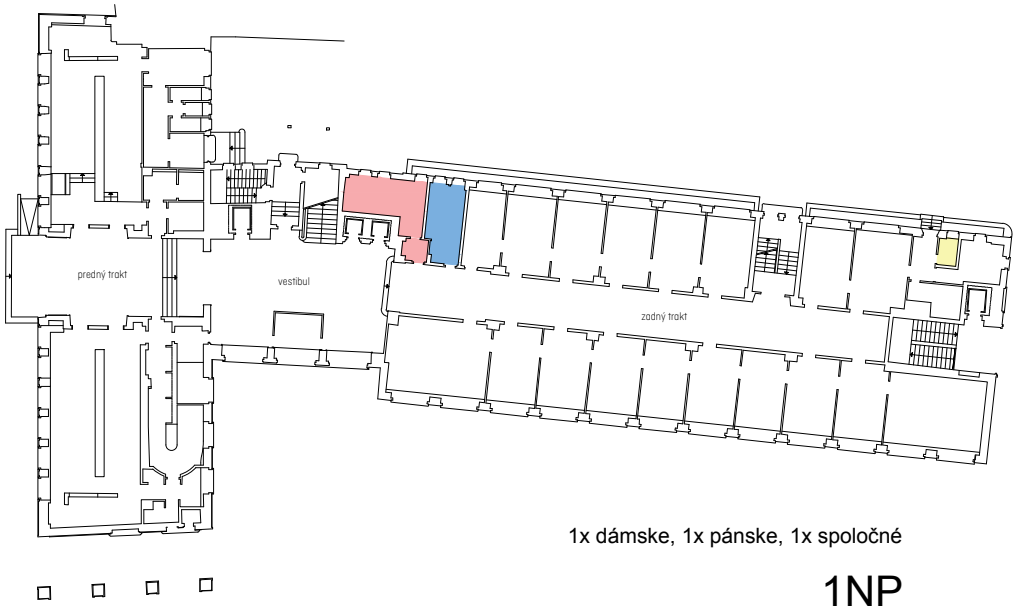


SCHÉMA ROZLOŽENIA SOCIÁLNYCH ZARIADENÍ - NOVÁ RADNICA - NAVRHOVANÝ STAV



- DÁMSKE SOCIÁLNE ZARIADENIA
- PÁNSKE SOCIÁLNE ZARIADENIA
- SPOLOČNÉ SOCIÁLNE ZARIADENIA
- MIESTNOSŤ UPRATOVAČKY

| TVAR ARCHITEKTI | | NÁZOV STAVBY: SOCIÁLNE PRIESTORY - NOVÁ RADNICA | | | | |
|------------------------|--|---|--|--|-------------|--------------|
| | | Miesto stavby: PRIMACIÁLNE NÁMESTIE 1, BRATISLAVA | | | | |
| AUTORI PROJEKTU: | TVAR architekti s.r.o. Ing.arch. Tomáš Pohanič Ing.arch. Michal Buranovský | INVESTOR: | Hlavné mesto Slovenskej republiky Bratislava Primaciálne námestie 1, 814 99, Bratislava - Staré Mesto identif. č. 00603481 | | STUPEŇ PD: | DRS |
| | | | | | PROFESIA: | ARCHITEKTÚRA |
| | | TYP: | REKONŠTRUKCIA, INTERIÉROVÉ RIEŠENIE | | DÁTUM: | 11/2019 |
| VYPRACOVAL: | Ing.arch. Tomáš Pohanič | VÝKRES: | SCHÉMA ROZLOŽENIA PRIEST. NAVRHOVANÝ STAV | | MIERKA: | 1:50 |
| ZODPOVEDNÝ PROJEKTANT: | Ing.arch. Igor Pohanič | | | | Č. VÝKRESU: | A01 |
| | | | | | | |