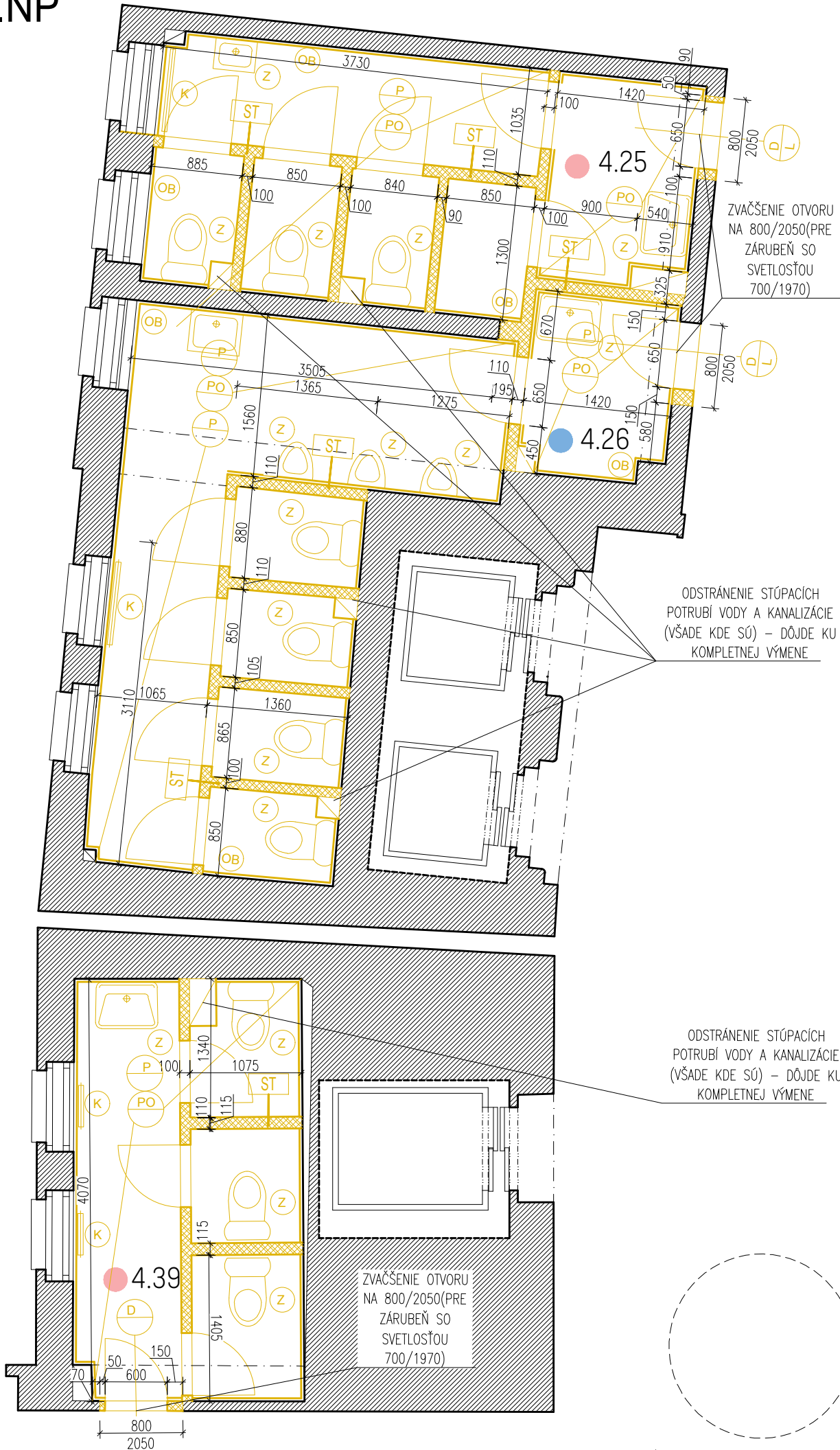


BÚRACIE PRÁCE. 4.NP

4.25, 4.26 , 4.39

POZNÁMKY:

- PRE ÚČELY TEJTO PD JE +0,000 JE NA KAŽDOM PODLAŽÍ HORNÁ HRANA NÁŠLAPNEJ VRSTVY EXISTUJÚCEJ PODLAHY
- PRE ÚČELY TEJTO DOKUMENTÁCIE JE KONŠTRUKČNÁ VÝŠKA (KV) VÝŠKA OD HH PODLAHY PO SH STROPNEJ KONŠTRUKCIE TOHO, KTORÉHO PODLAŽIA, SVETLÁ VÝŠKA (SV) JE VÝŠKA OD HH PODLAHY PO SDK PODHLAD (AK SA TAM NACHÁDZA)
- SKUTOČNÉ ROZMERY POKYD PRÍSLUŠNÉ POKYD VYKRESU
- MURIVO JE KÓTOVANÉ V ZÁKLADNÝCH ROZMEROCH, OTVORY V KOORDINÁČNYCH ROZMEROCH
- DODRŽOVAŤ PREDPISY A ŠPECIFIKÁCIE VÝROBCOV STAVEBNÝCH PRVKOV
- PODLAHY DILATOVAŤ PODĽA PREDPISU VÝROBCU
- V PRÍPADE NEZROVNALOSTI KONTAKTOVAŤ PROJEKTANTA ALEBO STAVEBNÝ DOZOR
- ROZMERY NEZAZNAČENÉ VO VÝKRESE NIE JE MOŽNÉ ODMERAŤ



LEGENDA MIESTNOSTÍ

Č.M.	NÄZOV MIESTNOSTI:	PLOCHA	POVRCHY		
			PODLAHA	STENY	STROP
4.25	WC MUŽI	10,50m²			
4.26	WC ŽENY	17,00m²			
4.39	SPOLOČNÉ WC	8,30m²			

ÜŽITKOVÄ PLOCHA CELKOM	35,80m²
------------------------	---------

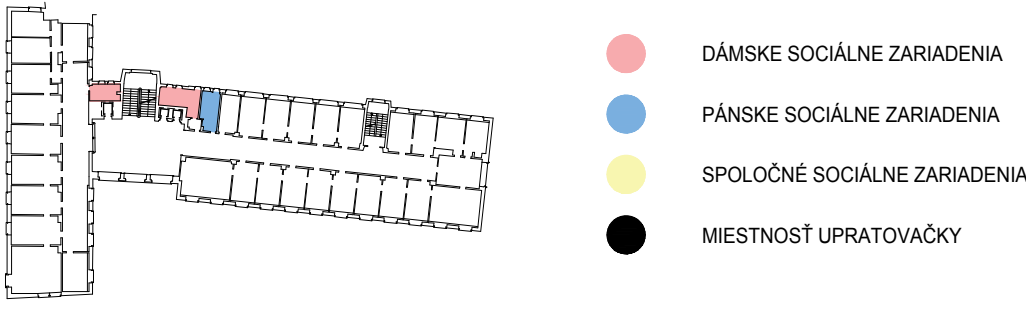
LEGENDA BÚRACÍCH PRÁC

- EXISTUJÜCE MURIVO, ZACHOVÄNÉ NOSNÉ, NENOSNÉ, hr. rôzne
- BÚRANÉ KONŠTRUKCIE RÖZNE
- BÚRANÉ MURIVO NENOSNÉ, hr. rôzne

SÜPIS BÚRACÍCH PRÁC

- ST VYBÜRANIE NENOSNÝCH PRIEČOK VRÄTANE OSADENÝCH WC DVERÍ
- PO 01 VYBÜRANIE DLAŽIEB NA PODLAHÄCH
- P ODSTRÄNENIE PODHLÄDOV
- D ODSTRÄNENIE STARÝCH DVERÍ, ROZŠÍRENIE A ZVÝŠENIE DVERNÝCH OTVOROV, DOPNENIE PREKLADU (NAHRADIŤ TYPOVO ZHODNÝMI DVERAMI A ZÄRUBEŇOU S VÝŠŠOU VÝŠKOU A SVETLOŠŤOU)
- OB VYBÜRANIE OBKLADOV STIEN, ODSTRÄNENIE STARÝCH NÄTEROV RÖZNE VÝŠKY
- Z VYBÜRANIE SANITY VRÄTANE ROZVODOV V STENÄCH, BATÉRIÄ A OSTATNÉHO PRÍSLUŠENSTVA
- K ODSTRÄNENIE VYKUROVACÍCH TELIES NAHRADIÄ SA NOVÝMI, VYKUROVACIE STUPÄČKY ÖSTÄVAJÜ
- ODSTRÄNENIE STUPÄČIEK VODY A KANALIZÄCIE - DÖJDE KU KOMPLETNEJ VÝMENE
- ODSTRÄNENIE STARÝCH NÄTEROV ZO STIEN

PÖDORYSNÄ SCHÉMA PODLAŽIA



TVAR ARCHITEKTI		NÁZOV STAVBY: SOCIÁLNE PRIESTORY - NOVÁ RADNICA			
		MIESTO STAVBY: PRIMACIÁLNE NÁMESTIE 1, BRATISLAVA			
AUTORI PROJEKTU:	TVAR architekti s.r.o. Ing.arch. Tomáš Pohanič Ing.arch. Michal Buranovský	INVESTOR:	Hlavné mesto Slovenskej republiky Bratislava Primaciálne námestie 1, 814 99, Bratislava - Staré Mesto identif. č. 00603481	STUPEŇ PD:	DRS
				PROFESIA:	ARCHITEKTÚRA
		TYP:	REKONŠTRUKCIA, INTERIÉROVÉ RIEŠENIE	DÁTUM:	12/2019
VYPRACOVAL:	Ing.arch. Tomáš Pohanič	VÝKRES:	PÔDORYS 3.NP 3.25, 3.26 , 3.38 BÚRACIE PRÁCE	MIERKA:	1:50
ZODPOVEDNÝ PROJEKTANT:	Ing.arch. Igor Pohanič			Č. VÝKRESU:	A04.1