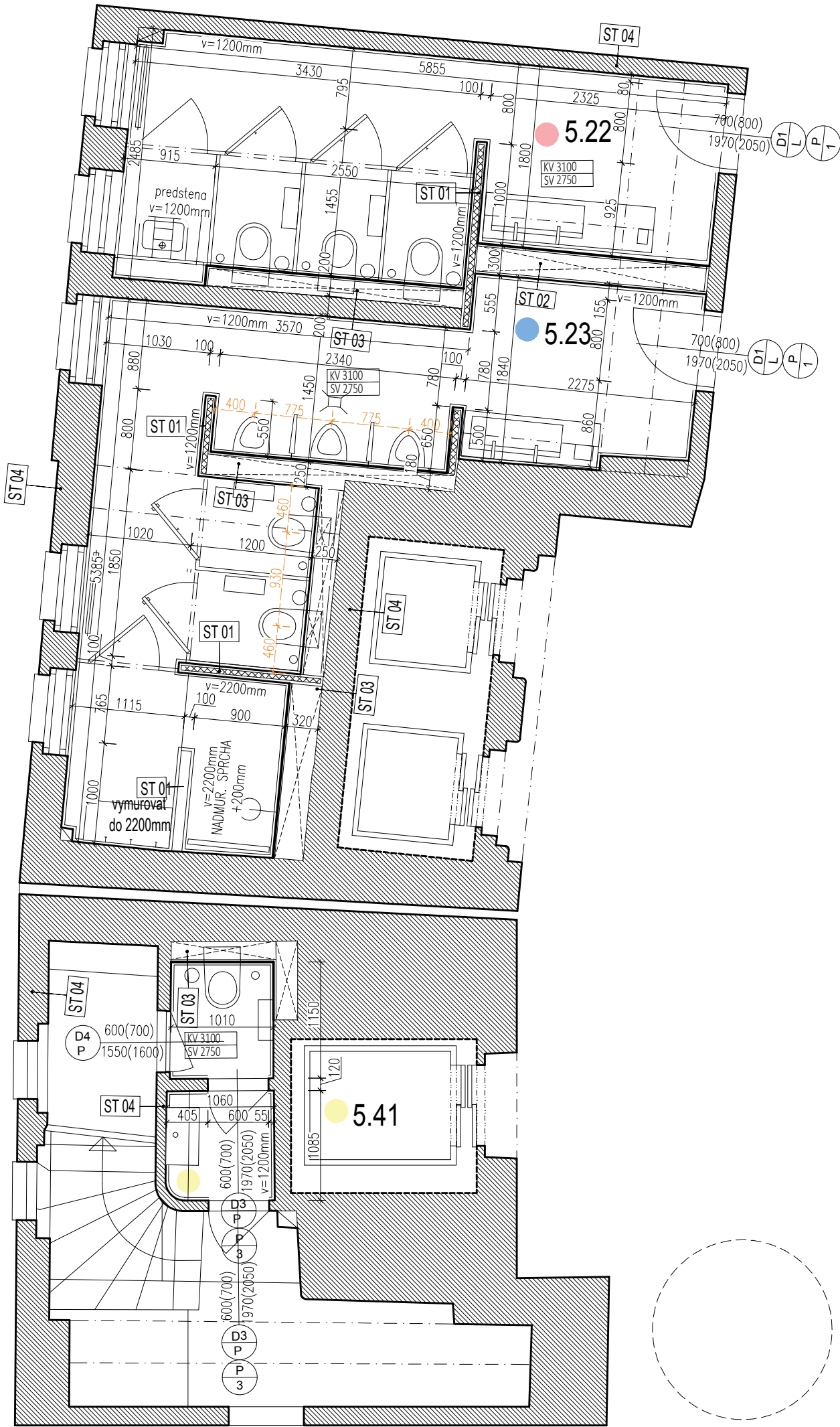


STAVEBNÉ Ú. 5.NP
5.22, 5.23 , 5.41

POZNÁMKY:

- PRE ÚČELY TEJTO PD JE +0,000 JE NA KAŽDOM PODLAŽÍ HORNÁ HRANA NÁŠLAPNEJ VRSTVY EXISTUJÚCEJ PODLAHY
- PRE ÚČELY TEJTO DOKUMENTÁCIE JE KONŠTRUKČNÁ VÝŠKA (KV) VÝŠKA OD HH PODLAHY PO SH STROPNEJ KONŠTRUKCIE TOHO, KTORÉHO PODLAŽIA, SVETLÁ VÝŠKA (SV) JE VÝŠKA OD HH PODLAHY PO SDK PODHLAD (AK SA TAM NACHÁDZA)
- SKUTOČNÉ ROZMERY PREVERÍŤ NA STAVBE
- MURIVO JE KÓTOVANÉ V ZÁKLADNÝCH ROZMEROCH, OTVORY V KOORDINÁČNYCH ROZMEROCH
- DODRŽOVAŤ PREDPISY A ŠPECIFIKÁCIE VÝROBCOV STAVEBNÝCH PRVKOV
- PODLAHY DILATOVAŤ PODĽA PREDPISU VÝROBCU
- V PRÍPADE NEZROVNALOSTI KONTAKTOVAŤ PROJEKTANTA ALEBO STAVEBNÝ DOZOR
- ROZMERY NEZAZNAČENÉ VO VÝKRESE NIE JE MOŽNÉ ODMERAŤ



LEGENDA MIESTNOSTÍ

Č.M.	NÁZOV MIESTNOSTI:	PLOCHA	POVRCHY		
			PODLAHA	STENY	STROP
5.22	WC ŽENY	12,00m²	PO 01 KERAMICKÁ DLAŽBA	KER. OBKLAD v=1200 INT NÁTER - FAR. ŠEDÁ	SDK PODHLAD INT NÁTER - FAR. ŠEDÁ
5.23	WC MUŽI + SPRCHA	11,50m²	PO 01 KERAMICKÁ DLAŽBA	KER. OBKLAD v=1200 INT NÁTER - FAR. ŠEDÁ	SDK PODHLAD INT NÁTER - FAR. ŠEDÁ
5.41	WC ŽENY	2,40m²	PO 01 KERAMICKÁ DLAŽBA	KER. OBKLAD v=1200 INT NÁTER - FAR. ŠEDÁ	SDK PODHLAD INT NÁTER - FAR. ŠEDÁ
ÚŽITKOVÁ PLOCHA CELKOM		25,90m²			

LEGENDA MATERIÁLOV A STIEN

- EXISTUJÚCE MURIVO, NOSNÉ, hr. rôzne

EXISTUJÚCE MURIVO, NENOSNÉ, hr. rôzne

VNÚTORNÉ NENOSNÉ PRIEČKY
SDK hr. 100mm

VNÚTORNÉ INŠTALAČNÉ PRIEČKY
SDK S DUTINOU, hr. 250,300mm
- ST 01
VNÚTORNÉ PRIEČKY DELIACE HR. 100 mm, ZO SDK DOSIEK S ÚPRAVOU DO MOKREJ PREVÁDZKY (DVOJPLÁŠŤOVÉ),

ST 02
VNÚTORNÉ PRIEČKY HR. 300 mm ZO SDK DOSIEK S ÚPRAVOU DO MOKREJ PREVÁDZKY(DVOJPLÁŠŤOVÉ), S DUTINOU PRE VEDENIE ZTI ROZVODOV

ST 03
INŠTALAČNÉ PREDSTENY HR. 200/250 mm ZO SDK DOSIEK S ÚPRAVOU DO MOKREJ PREVÁDZKY, S DUTINOU PRE VEDENIE ZTI ROZVODOV

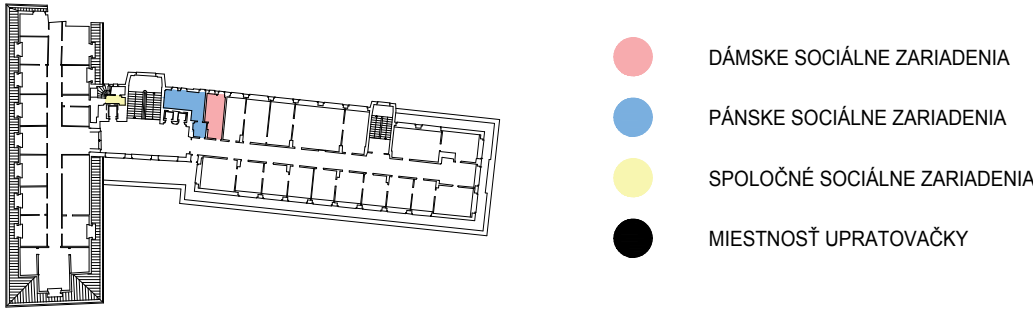
ST 04
EXISTUJÚCE PRIEČKY/NOSNÉ STENY, EXISTUJÚCE MURIVO

LEGENDA ZNAČIEK

- Dvere

Preklad, naddverný

PÔDORYSNÁ SCHÉMA PODLAŽIA



TVAR ARCHITEKTI		NÁZOV STAVBY: SOCIÁLNE PRIESTORY - NOVÁ RADNICA			
Miesto stavby: PRIMACIÁLNE NÁMESTIE 1, BRATISLAVA		INVESTOR: Hlavné mesto Slovenskej republiky Bratislava Primaciálne námestie 1, 814 99, Bratislava - Staré Mesto identif. č. 00603481		STUPEŇ PD:	DRS
AUTORI PROJEKTU:	TVAR architekti s.r.o. Ing.arch. Tomáš Pohanič Ing.arch. Michal Buranovský	TYP: REKONŠTRUKCIA, INTERIÉROVÉ RIEŠENIE		PROFESIA:	ARCHITEKTÚRA
VYPRACOVAL:	Ing.arch. Tomáš Pohanič	VÝKRES: PÔDORYS 5.NP 5.22, 5.23, 5.41 STAVEBNÉ ÚPRAVY		DÁTUM:	12/2019
ZODPOVEDNÝ PROJEKTANT:	Ing.arch. Igor Pohanič			MIERKA:	1:50
				Č. VÝKRESU:	A05.2