

STROPY 1.NP 1.16, 1.27, 1.28

TIEŇOVÁ ŠPÁRA - PROFIL

PROFIL PRE TIEŇOVÚ ŠPÁRU – POUŽIŤ PO OBVODE SDK PODHLADU V MIESTE DOTYKU SO STENOU.

- POZNÁMKY:
- PRE ÚČELY TEJTO PD JE +0.000 JE NA KAŽDOM PODLAŽÍ HORNÁ HRANA NÁŠLAPNEJ VRSTVY EXISTUJÚCEJ PODLAHY
 - PRE ÚČELY TEJTO DOKUMENTÁCIE JE KONŠTRUKČNÁ VÝŠKA (KV) VÝŠKA OD HH PODLAHY PO SH STROPNEJ KONŠTRUKCIE TOHO, KTORÉHO PODLAŽIA, SVETLÁ VÝŠKA (SV) JE VÝŠKA OD HH PODLAHY PO SDK PODHLAD (AK SA TAM NACHÁDZA)
 - SKUTOČNÉ ROZMERY PVERIŤ NA STAVBE
 - MURIVO JE KÓTOVANÉ V ZÁKLADNÝCH ROZMEROCH, OTVORY V KOORDINAČNÝCH ROZMEROCH
 - DODRŽOVAŤ PREDPISY A ŠPECIFIKÁCIE VÝROBCOV STAVEBNÝCH PRVKOV
 - PODLAHY DILATOVAŤ PODĽA PREDPISU VÝROBCU
 - V PRÍPADE NEZROVNALOSTI KONTAKTOVAŤ PROJEKTANTA ALEBO STAVEBNÝ DOZOR
 - ROZMERY NEZAZNAČENÉ VO VÝKRESE NIE JE MOŽNÉ ODMERAŤ



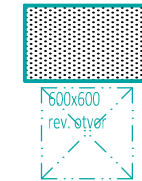
LEGENDA MIESTNOSTÍ

Č.M.	NÁZOV MIESTNOSTI:	PLOCHA	POVRCHY		
			PODLAHA	STENY	STROP
1.27	WC MUŽI	2,07m²	PO 01 KERAMICKÁ DLAŽBA	KER. OBKLAD v=1200 INT NÁTER - FAR. ŠEDÁ	SDK PODHLAD INT NÁTER - FAR. ŠEDÁ
1.27	WC MUŽI	16,73m²	PO 01 KERAMICKÁ DLAŽBA	KER. OBKLAD v=1200 INT NÁTER - FAR. ŠEDÁ	SDK PODHLAD INT NÁTER - FAR. ŠEDÁ
1.28	WC ŽENY	10,51m²	PO 01 KERAMICKÁ DLAŽBA	KER. OBKLAD v=1200 INT NÁTER - FAR. ŠEDÁ	SDK PODHLAD INT NÁTER - FAR. ŠEDÁ

ÚŽITKOVÁ PLOCHA CELKOM

29,31m²

LEGENDA PODHLADOV



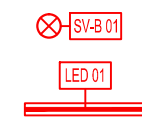
SDK 01
SADROKARTONOVÝ PODHLAD-PLNÝ
INTERIÉROVÝ NÁTER, FARBA ŠEDÁ
PO OBVODE PRI STENE POUŽIŤ PROFIL PRE TIEŇOVÚ ŠPÁRU

REVÍZNY OTVOR 600x600mm, DVIERKA
TIEŇOVÁ ŠPÁRA - NATRIEŤ NA FARBU PODHLADU

VÝMERA / PODLAŽIE

28,05m²

LEGENDA SVETIEL



SVIETIDLO BODOVÉ, ZAPUSTENÉ DO SDK,
LED (NAPR. SITECO 5DL11A78C3S LEDVALUX® L 1xLED 4000K

LED PÁS, OSVETLENIE ZRKADLA (PRIAMO NADOL)
DIFÚZNY OPÁLOVÝ KYRT, UMIESTNENIE VIĎ. VÝKAZ STOLÁR

POČET KS / PODLAŽIE

11 ks

3,1 bm

LEGENDA KONCOVÝCH PRVKOV VZT



KONCOVÁ VÝUSTKA VZT ZAPUSTENÁ DO SDK D125
ŠPECIFIKÁCIA VIĎ. PROJEKT VZT.



KONCOVÁ VÝUSTKA VZT ZAPUSTENÁ DO SDK D160
ŠPECIFIKÁCIA VIĎ. PROJEKT VZT.



VENTILÁTOR SO SPAT. KLAPKOU ZAPUSTENÝ DO SDK
ŠPECIFIKÁCIA VIĎ. PROJEKT VZT.

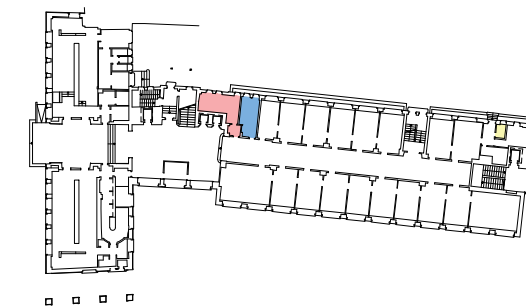
POČET KS / PODLAŽIE

3 ks

4 ks

- ks

PÔDORYSNÁ SCHÉMA PODLAŽIA



- DÁMSKE SOCIÁLNE ZARIADENIA
- PÁNSKE SOCIÁLNE ZARIADENIA
- SPOLOČNÉ SOCIÁLNE ZARIADENIA
- MIESTNOSŤ UPRATOVAČKY

TVAR ARCHITEKTI

NÁZOV STAVBY: SOCIÁLNE PRIESTORY - NOVÁ RADNICA

MIESTO STAVBY: PRIMACIÁLNE NÁMESTIE 1, BRATISLAVA

AUTORI PROJEKTU:	TVAR architekti s.r.o. Ing.arch. Tomáš Pohanič Ing.arch. Michal Buranovský	INVESTOR:	Hlavné mesto Slovenskej republiky Bratislava Primaciálne námestie 1, 814 99, Bratislava - Staré Mesto identif. č. 00603481	STUPEŇ PD:	DRS
		TYP:	REKONŠTRUKCIA, INTERIÉROVÉ RIEŠENIE	PROFESIA:	ARCHITEKTÚRA
VYPRACOVAL:	Ing.arch. Tomáš Pohanič	VÝKRES:	PÔDORYS 1.NP 1.16, 1.27, 1.28 PODHLADY A STROPY	DÁTUM:	12/2019
ZODPOVEDNÝ PROJEKTANT:	Ing.arch. Igor Pohanič			MIERKA:	1:50
				Č. VÝKRESU:	A01.4

PÔDORYS 1.NP 1.16, 1.27, 1.28
PODHLADY A STROPY