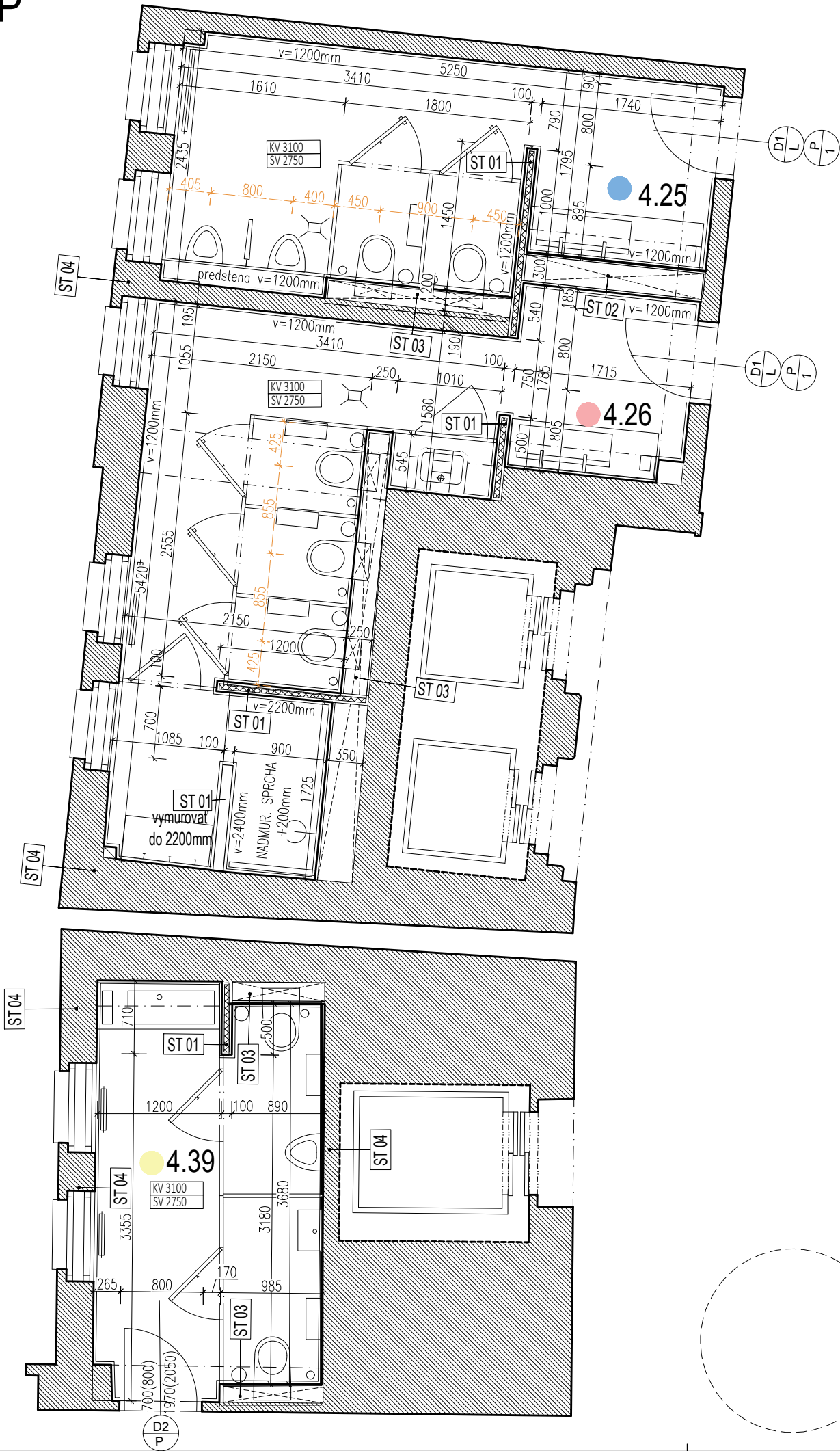


STAVEBNÉ Ú. 4.NP  
4.25, 4.26 , 4.39

POZNÁMKY:

- PRE ÚČELY TEJTO PD JE +0,000 JE NA KAŽDOM PODLAŽÍ HORNÁ HRANA NÁŠLAPNEJ VRSTVY EXISTUJÚCEJ PODLAHY
- PRE ÚČELY TEJTO DOKUMENTÁCIE JE KONŠTRUKČNÁ VÝŠKA (KV) VÝŠKA OD HH PODLAHY PO SH STROPNEJ KONŠTRUKCIE TOHO, KTORÉHO PODLAŽIA, SVETLÁ VÝŠKA (SV) JE VÝŠKA OD HH PODLAHY PO SDK PODHLAD (AK SA TAM NACHÁDZA)
- SKUTOČNÉ ROZMERY POKRYTÍ NA STAVBE
- MURIVO JE KÓTOVANÉ V ZÁKLADNÝCH ROZMEROCH, OTVORY V KOORDINÁČNYCH ROZMEROCH
- DODRŽOVAŤ PREDPISY A ŠPECIFIKÁCIE VÝROBCOV STAVEBNÝCH PRVKOV
- PODLAHY DILATOVAŤ PODĽA PREDPISU VÝROBCU
- V PRÍPADE NEZROVNALOSTI KONTAKTOVAŤ PROJEKTANTA ALEBO STAVEBNÝ DOZOR
- ROZMERY NEZAZNAČENÉ VO VÝKRESE NIE JE MOŽNÉ ODMERAŤ



LEGENDA MIESTNOSTÍ

Č.M.	NÁZOV MIESTNOSTI:	PLOCHA	POVRCHY		
			PODLAHA	STENY	STROP
4.25	WC MUŽI	10,50m²	PO 01 KERAMICKÁ DLAŽBA	KER. OBKLAD v=1200 INT NÁTER - FAR. ŠEDÁ	SDK PODHLAD INT NÁTER - FAR. ŠEDÁ
4.26	WC ŽENY	17,00m²	PO 01 KERAMICKÁ DLAŽBA	KER. OBKLAD v=1200 INT NÁTER - FAR. ŠEDÁ	SDK PODHLAD INT NÁTER - FAR. ŠEDÁ
4.39	SPOLOČNÉ WC	8,30m²	PO 01 KERAMICKÁ DLAŽBA	KER. OBKLAD v=1200 INT NÁTER - FAR. ŠEDÁ	SDK PODHLAD INT NÁTER - FAR. ŠEDÁ
ÚŽITKOVÁ PLOCHA CELKOM		35,80m²			

LEGENDA MATERIÁLOV A STIEN

- EXISTUJÚCE MURIVO, NOSNÉ, hr. rôzne

EXISTUJÚCE MURIVO, NENOSNÉ, hr. rôzne
- VNÚTORNÉ NENOSNÉ PRIEČKY  
SDK hr. 100mm

VNÚTORNÉ INŠTALAČNÉ PRIEČKY  
SDK S DUTINOU, hr. 250,300mm
- ST 01  
VNÚTORNÉ PRIEČKY DELIACE HR. 100 mm, ZO SDK DOSIEK S ÚPRAVOU DO MOKREJ PREVÁDZKY (DVOJPLÁŠŤOVÉ),

ST 02  
VNÚTORNÉ PRIEČKY HR. 300 mm ZO SDK DOSIEK S ÚPRAVOU DO MOKREJ PREVÁDZKY(DVOJPLÁŠŤOVÉ), S DUTINOU PRE VEDENIE ZTI ROZVODOV

ST 03  
INŠTALAČNÉ PREDSTENY HR. 200/250 mm ZO SDK DOSIEK S ÚPRAVOU DO MOKREJ PREVÁDZKY, S DUTINOU PRE VEDENIE ZTI ROZVODOV

ST 04  
EXISTUJÚCE PRIEČKY/NOSNÉ STENY, EXISTUJÚCE MURIVO

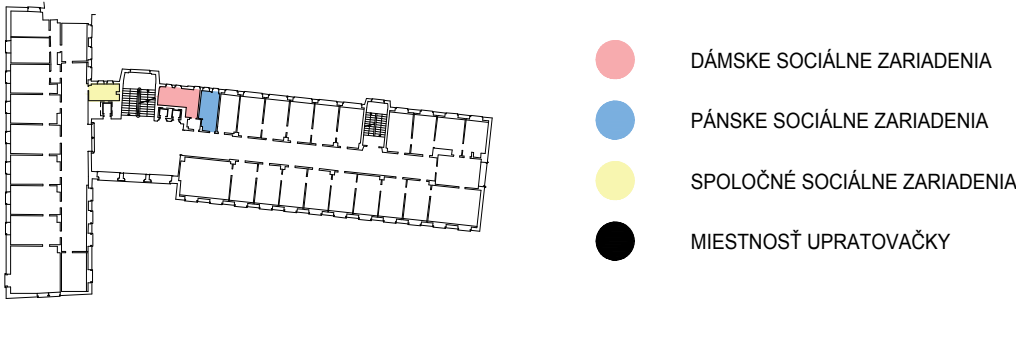
LEGENDA ZNAČIEK

- DO

DVERE
- P

PREKLAD, NADDVERNÝ

PÔDORYSNÁ SCHÉMA PODLAŽIA



TVAR ARCHITEKTI		NÁZOV STAVBY: SOCIÁLNE PRIESTORY - NOVÁ RADNICA			
AUTORI PROJEKTU:		MIESTO STAVBY: PRIMACIÁLNE NÁMESTIE 1, BRATISLAVA		INVESTOR:	
VYPRACOVAL:		Ing.arch. Tomáš Pohanič		Hlavné mesto Slovenskej republiky Bratislava Primaciálne námestie 1, 814 99, Bratislava - Staré Mesto identif. č. 00603481	
ZODPOVEDNÝ PROJEKTANT:		Ing.arch. Igor Pohanič		TYP: REKONŠTRUKCIA, INTERIÉROVÉ RIEŠENIE	
				STUPEŇ PD: DRS	
				PROFESIA: ARCHITEKTÚRA	
				DÁTUM: 12/2019	
				MIERKA: 1:50	
				Č. VÝKRESU: A04.2	

PÔDORYS 4.NP 4.25, 4.26, 4.39  
STAVEBNÉ ÚPRAVY