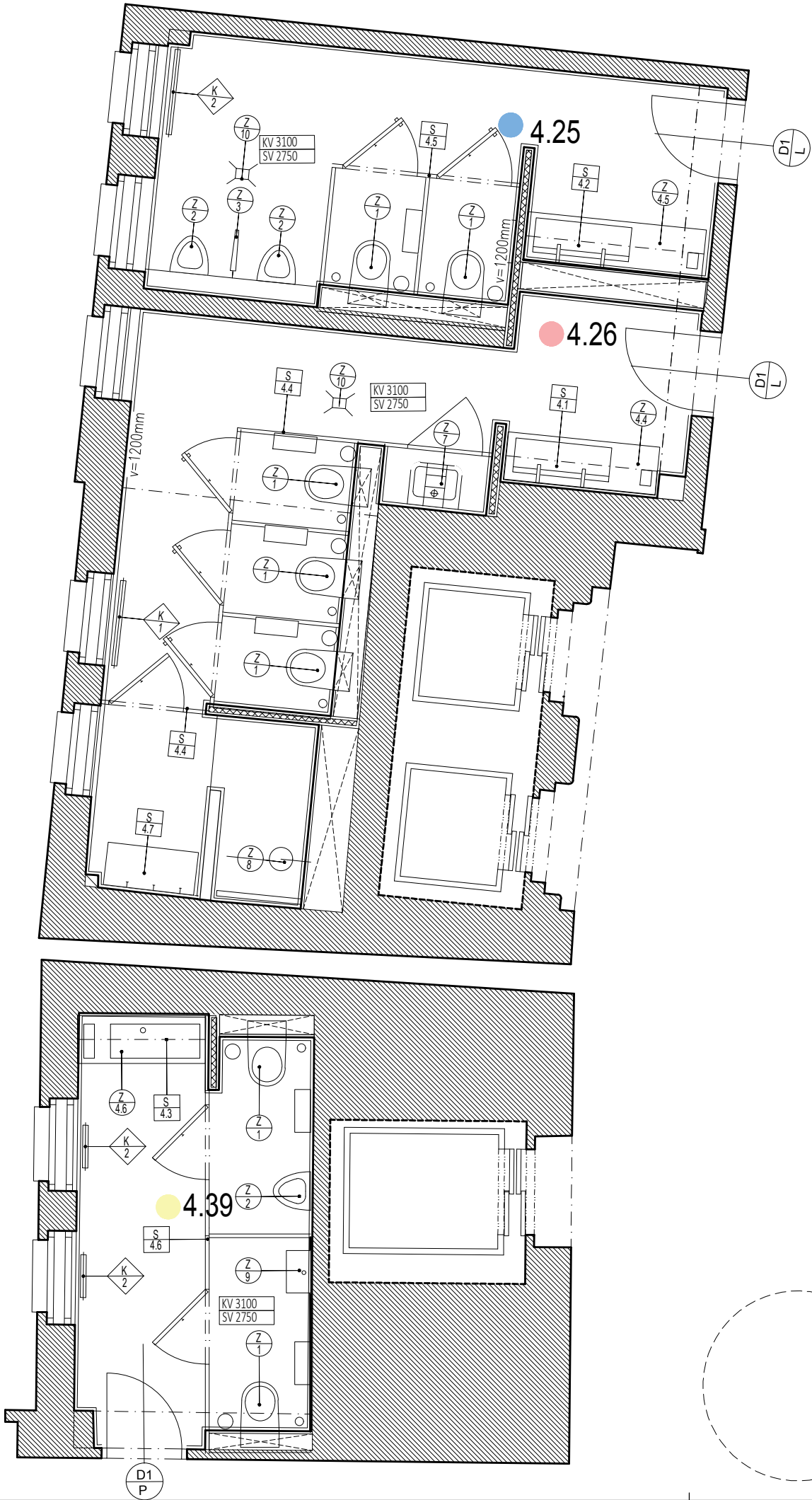


ZARIAĎOVACIE
PREDMETY 4.NP
4.25, 4.26 , 4.39



LEGENDA SANITA

POČET KS / PODLAŽIE

<div><div>Z</div><div>1</div></div>	WC MISA ZÁVESNÁ, SYSTÉM GEBERIT, (DODÁVATEĽ SA VYTENDRUJE) 2 TLAČÍTKO - MALÉ/VEĽKÉ SPLÁCHNUTIE, FARBA BIELA	7 ks
<div><div>Z</div><div>2</div></div>	PISOÁR ZÁVESNÝ (DODÁVATEĽ SA VYTENDRUJE) SPLÁCHNUTIE NA FOTOBUNKU	3 ks
<div><div>Z</div><div>3</div></div>	DELIACA STENA MEDZI PISOÁRMÍ (DODÁVATEĽ SA VYTENDRUJE) KERAMIKA BIELA - AKO SANITA	1 ks
<div><div>Z</div><div>4.4</div></div>	UMÝVADLO, UMEĽÝ KAMEŇ, BIELA (CORIAN ALEBO POD. - VYTENDRUJE SA) 2 x BATÉRIA NA FOTOB.,STOJANKOVÁ, FARBA CHRÓM (VYTENDRUJE SA)	1 ks
<div><div>Z</div><div>4.5</div></div>	UMÝVADLO, UMEĽÝ KAMEŇ, BIELA (CORIAN ALEBO POD. - VYTENDRUJE SA) 2 x BATÉRIA NA FOTOB.,STOJANKOVÁ, FARBA CHRÓM (VYTENDRUJE SA)	1 ks
<div><div>Z</div><div>4.6</div></div>	UMÝVADLO, UMEĽÝ KAMEŇ, BIELA (CORIAN ALEBO POD. - VYTENDRUJE SA) 1 x BATÉRIA NA FOTOB.,STOJANKOVÁ, FARBA CHRÓM (VYTENDRUJE SA)	1 ks
<div><div>Z</div><div>7</div></div>	VÝLEVKVA (DODÁVATEĽ SA VYTENDRUJE) BATÉRIA, STENOVÁ NADOMIETKOVÁ, FARBA CHRÓM (VYTENDRUJE SA)	1 ks
<div><div>Z</div><div>8</div></div>	SPRCHA, RUČNÁ + FIX. RUŽICA, SPRCH. ŽLAB ZAPUSTENÝ BATÉRIA, PODOMIETKOVÁ, FARBA ANTRACIT (VYTENDRUJE SA)	1 ks
<div><div>Z</div><div>9</div></div>	UMÝVADLO, PRÍRUČNÉ, KERAMIKA BATÉRIA, PÁKOVÁ, FARBA CHRÓM (VYTENDRUJE SA)	1 ks
<div><div>Z</div><div>10</div></div>	PODLAHOVÁ VPUŠŤ, REPAS NA PÔVODNOM MIESTE PROTIPACHOVÁ ÚPRAVA (VYTENDRUJE SA)	1 ks

LEGENDA STOLÁRSKE VÝROBKY

POČET KS / PODLAŽIE

<div><div>S</div><div>4.1</div></div>	SKRINKOVÁ ZOSTAVA POD UMÝVADLO + ZRKADLO FARBA VIĎ. TABUĽKA STOLÁRSKÝCH VÝROBKOV	1 ks
<div><div>S</div><div>4.2</div></div>	SKRINKOVÁ ZOSTAVA POD UMÝVADLO + ZRKADLO FARBA VIĎ. TABUĽKA STOLÁRSKÝCH VÝROBKOV	1 ks
<div><div>S</div><div>4.3</div></div>	SKRINKOVÁ ZOSTAVA POD UMÝVADLO + ZRKADLO FARBA VIĎ. TABUĽKA STOLÁRSKÝCH VÝROBKOV	1 ks
<div><div>S</div><div>4.4</div></div>	ZOSTAVA WC KABÍNOK (4ks) NA NOŽIČKÁCH (DODÁVATEĽ SA VYTENDRUJE) FARBA A BLIŽŠIA ŠPECIFIKÁCIA VIĎ. TABUĽKA STOLÁRSKÝCH VÝROBKOV	1 ks
<div><div>S</div><div>4.5</div></div>	ZOSTAVA WC KABÍNOK (2ks) NA NOŽIČKÁCH (DODÁVATEĽ SA VYTENDRUJE) FARBA A BLIŽŠIA ŠPECIFIKÁCIA VIĎ. TABUĽKA STOLÁRSKÝCH VÝROBKOV	1 ks
<div><div>S</div><div>4.6</div></div>	ZOSTAVA WC KABÍNOK (2ks) NA NOŽIČKÁCH (DODÁVATEĽ SA VYTENDRUJE) FARBA A BLIŽŠIA ŠPECIFIKÁCIA VIĎ. TABUĽKA STOLÁRSKÝCH VÝROBKOV	1 ks
<div><div>S</div><div>4.7</div></div>	SKRINKA V SPRCHE FARBA A BLIŽŠIA ŠPECIFIKÁCIA VIĎ. TABUĽKA STOLÁRSKÝCH VÝROBKOV	1 ks

LEGENDA VYKUROVACÍCH PRVKOV

POČET KS / PODLAŽIE

<div><div>K</div><div>1</div></div>	RADIÁTOR DOSKOVÝ, DĹŽKA mm FARBA BIELA	1 ks
<div><div>K</div><div>2</div></div>	RADIÁTOR DOSKOVÝ, DĹŽKA mm FARBA BIELA	1 ks

+0,000 = +126,20 mm (BpV)

TVAR ARCHITEKTI		NÁZOV STAVBY: SOCIÁLNE PRIESTORY - NOVÁ RADNICA			
		MIESTO STAVBY: PRIMACIÁLNE NÁMESTIE 1, BRATISLAVA			
AUTORI PROJEKTU:	TVAR architekti s.r.o. Ing.arch. Tomáš Pohanič Ing.arch. Michal Buranovský	INVESTOR:	Hlavné mesto Slovenskej republiky Bratislava Primaciálne námestie 1, 814 99, Bratislava - Staré Mesto identif. č. 00603481	STUPEŇ PD:	DRS
				PROFESIA:	ARCHITEKTÚRA
		TYP:	REKONŠTRUKCIA, INTERIÉROVÉ RIEŠENIE	DÁTUM:	12/2019
VYPRACOVAL:	Ing.arch. Tomáš Pohanič	VÝKRES:	PÔDORYS 4.NP 4.25, 4.26, 4.39 ZARIAĎOVACIE PREDMETY	MIERKA:	1:50
ZODPOVEDNÝ PROJEKTANT:	Ing.arch. Igor Pohanič			Č. VÝKRESU:	A04.5

POZNÁMKY:

- PRE ÚČELY TEJTO PD JE +0,000 JE NA KAŽDOM PODLAŽÍ HORNÁ HRANA NÁSLAPNEJ VRSTVY EXISTUJÚCEJ
- PODLAHY
- PRE ÚČELY TEJTO DOKUMENTÁCIE JE KONŠTRUKČNÁ VÝŠKA (KV) VÝŠKA OD HH PODLAHY PO SH STROPNEJ KONŠTRUKCIE TOHO, KTORÉHO PODLAŽIA, SVETLÁ VÝŠKA (SV) JE VÝŠKA OD HH PODLAHY PO SDK PODHLAD (AK SA TAM NACHÁDZA)
- SKUTOČNÉ ROZMERY PVERIŤ NA STAVBE
- MURIVO JE KÓTOVANÉ V ZÁKLADNÝCH ROZMEROCH, OTVORY V KOORDINÁČNÝCH ROZMEROCH
- DODRŽOVAŤ PREDPISY A ŠPECIFIKÁCIE VÝROBCOV STAVEBNÝCH PRVKOV
- PODLAHY DILATOVAŤ PODĽA PREDPISU VÝROBCU
- V PRÍPADE NEZROVNALOSTI KONTAKTOVAŤ PROJEKTANTA ALEBO STAVEBNÝ DOZOR
- ROZMERY NEZNAČENÉ VO VÝKRESE NIE JE MOŽNÉ ODMERAŤ