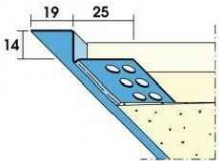


STROPY 3.NP
3.25, 3.26 , 3.38

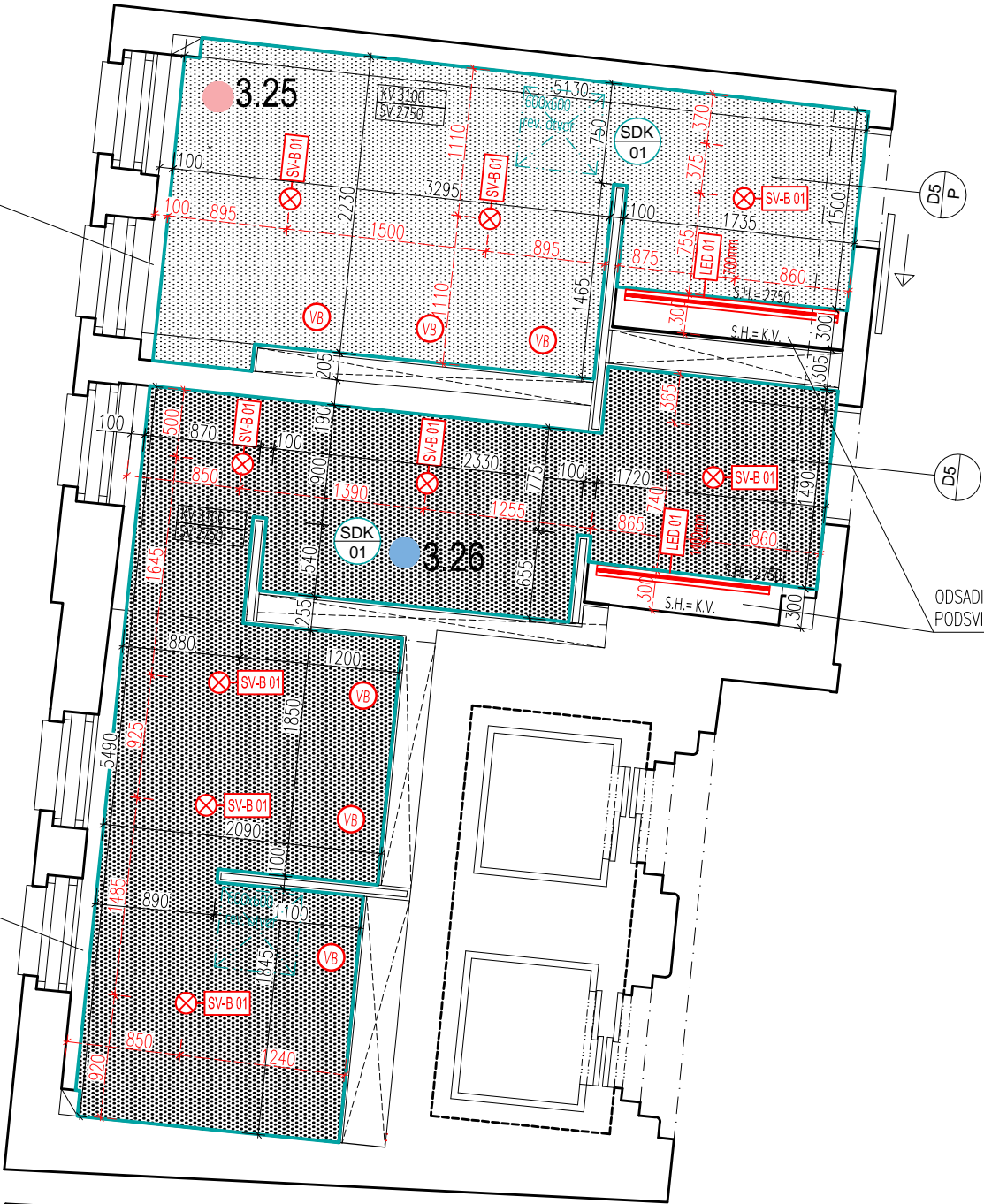
TIEŇOVÁ ŠPÁRA - PROFIL



PROFIL PRE TIEŇOVÚ ŠPÁRU – POUŽIŤ PO OBVODE SDK PODHLADU V MIESTE DOTYKU SO STENOU.

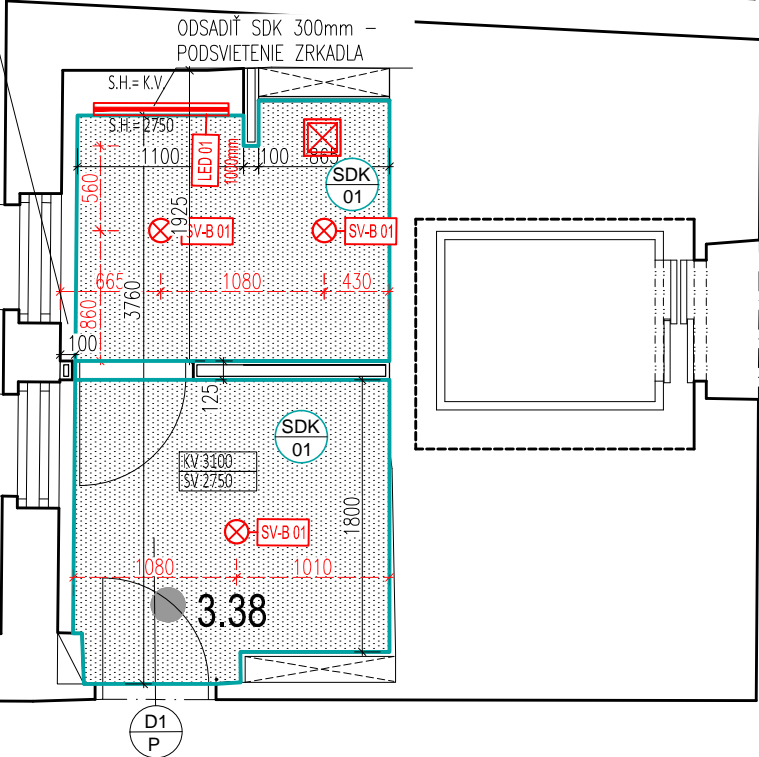
ODSADIŤ PODHLAD 100mm OD OBVODOVEJ STENY

ODSADIŤ PODHLAD 100mm OD OBVODOVEJ STENY



ODSADIŤ SDK 300mm – PODSVIETENIE ZRKADLA

- PRE ÚČELY TEJTO PD JE +0.000 JE NA KAŽDOM PODLAŽÍ HORNÁ HRANA NÁŠLAPNEJ VRSTVY EXISTUJÚCEJ
- PRE ÚČELY TEJTO DOKUMENTÁCIE JE KONŠTRUKČNÁ VÝŠKA (KV) VÝŠKA OD HH PODLAHY PO SH STROPNEJ KONŠTRUKCIE TOHO, KTORÉHO PODLAŽIA, SVETLA VÝŠKA (SV) JE VÝŠKA OD HH PODLAHY PO SDK PODHLAD (AK SA TAM NACHÁDZA)
- SKUTOČNÉ ROZMERY PVERIŤ NA STAVBE
- MURIVO JE KÓTOVANÉ V ZÁKLADNÝCH ROZMEROCH, OTVORY V KOORDINÁČNÝCH ROZMEROCH
- DODRŽOVAŤ PREDPISY A ŠPECIFIKÁCIE VÝROBCOV STAVEBNÝCH PRVKOV
- PODLAHY DILATOVAŤ PODĽA PREDPISU VÝROBCU
- V PRÍPADE NEZROVNALOSTI KONTAKTOVAŤ PROJEKTANTA ALEBO STAVEBNÝ DOZOR
- ROZMERY NEZAZNAČENÉ VO VÝKRESE NIE JE MOŽNÉ ODMERAŤ

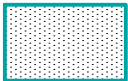


LEGENDA MIESTNOSTÍ

Č.M.	NÁZOV MIESTNOSTI:	PLOCHA	POVRCHY		
			PODLAHA	STENY	STROP
3.25	WC ŽENY BEZBARIÉROVÉ WC	10,70m²	PO 01 KERAMICKÁ DLAŽBA	KER. OBKLAD v=1200 INT NÁTER - FAR. ŠEDÁ	SDK PODHLAD INT NÁTER - FAR. ŠEDÁ
3.26	WC MUŽI +SPRCHA	16,30m²	PO 01 KERAMICKÁ DLAŽBA	KER. OBKLAD v=1200 INT NÁTER - FAR. ŠEDÁ	SDK PODHLAD INT NÁTER - FAR. ŠEDÁ
3.38	UPRATOVAČKA ZÁZEMIE	8,10m²	PO 01 KERAMICKÁ DLAŽBA	KER. OBKLAD v=1200 INT NÁTER - FAR. ŠEDÁ	SDK PODHLAD INT NÁTER - FAR. ŠEDÁ

ÚŽITKOVÁ PLOCHA CELKOM	35,10m²
------------------------	---------

LEGENDA PODHLADOV



SDK 01
SADROKARTONOVÝ PODHLAD-PLNÝ
INTERIÉROVÝ NÁTER, FARBA ŠEDÁ
PO OBVODE PRI STENE POUŽIŤ PROFIL PRE TIEŇOVÚ ŠPÁRU

REVÍZNÝ OTVOR 600x600mm, DVIERKA
TIEŇOVÁ ŠPÁRA - NATRIEŤ NA FARBU PODHLADU

VÝMERA / PODLAŽIE

33,18m²

2 ks

LEGENDA SVETIEL



SV-B 01
SVIETIDLO BODOVÉ, ZAPUSTENÉ DO SDK,
LED (NAPR. SITECO 5DL11A78C3S LEDVALUX® L 1xLED 4000K



LED 01
LED PÁS, OSVETLENIE ZRKADLA (PRIAMO NADOL)
DIFÚZNY OPÁLOVÝ KYRT, UMIESTNENIE VIĎ. VÝKAZ STOLÁR

POČET KS / PODLAŽIE

12 ks

4,1 bm

LEGENDA KONCOVÝCH PRVKOV VZT



V8
KONCOVÁ VÝUSTKA VZT ZAPUSTENÁ DO SDK D125
ŠPECIFIKÁCIA VIĎ. PROJEKT VZT.



V8
KONCOVÁ VÝUSTKA VZT ZAPUSTENÁ DO SDK D160
ŠPECIFIKÁCIA VIĎ. PROJEKT VZT.



V8
VENTILÁTOR SO SPAT. KLAPKOU ZAPUSTENÝ DO SDK
ŠPECIFIKÁCIA VIĎ. PROJEKT VZT.

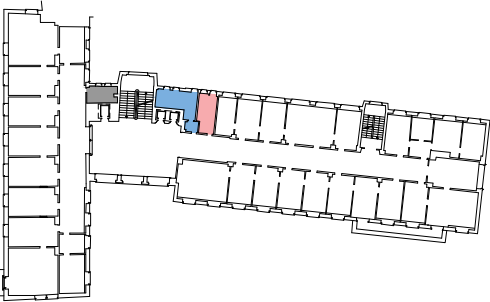
POČET KS / PODLAŽIE

3 ks

3 ks

1 ks

PÔDORYSNÁ SCHÉMA PODLAŽIA



- DÁMSKE SOCIÁLNE ZARIADENIA
- PÁNSKE SOCIÁLNE ZARIADENIA
- SPOLOČNÉ SOCIÁLNE ZARIADENIA
- MIESTNOSŤ UPRATOVAČKY

TVAR ARCHITEKTI

NÁZOV STAVBY: SOCIÁLNE PRIESTORY - NOVÁ RADNICA

MIESTO STAVBY: PRIMACIÁLNE NÁMESTIE 1, BRATISLAVA

REV 1

AUTORI PROJEKTU:	TVAR architekti s.r.o. Ing.arch. Tomáš Pohanič Ing.arch. Michal Buranovský	INVESTOR:	Hlavné mesto Slovenskej republiky Bratislava Primaciálne námestie 1, 814 99, Bratislava - Staré Mesto identif. č. 00603481	STUPEŇ PD:	DRS
				PROFESIA:	ARCHITEKTÚRA
VYPRACOVAL:	Ing.arch. Tomáš Pohanič	TYP:	REKONŠTRUKCIA, INTERIÉROVÉ RIEŠENIE	DÁTUM:	02/2020
ZODPOVEDNÝ PROJEKTANT:	Ing.arch. Igor Pohanič	VÝKRES:	PÔDORYS 3.NP 3.25, 3.26 , 3.38 PODHLADY A STROPY	MIERKA:	1:50
				Č. VÝKRESU:	A03.4