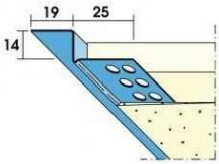


STROPY 4.NP
4.25, 4.26 , 4.39

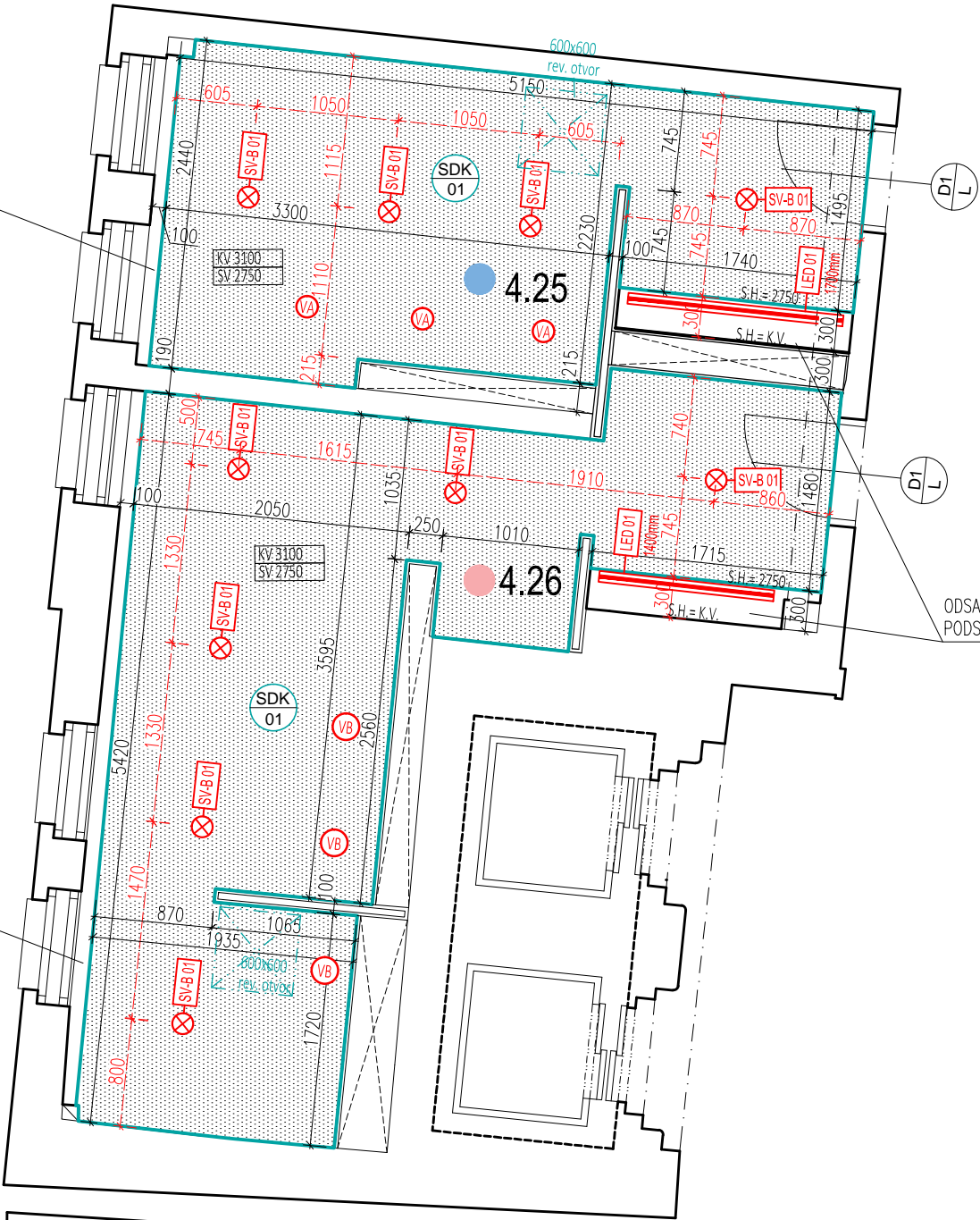
ODSADIŤ PODHLAD 100mm
OD OBVODOVEJ STENY

TIEŇOVÁ ŠPÁRA - PROFIL



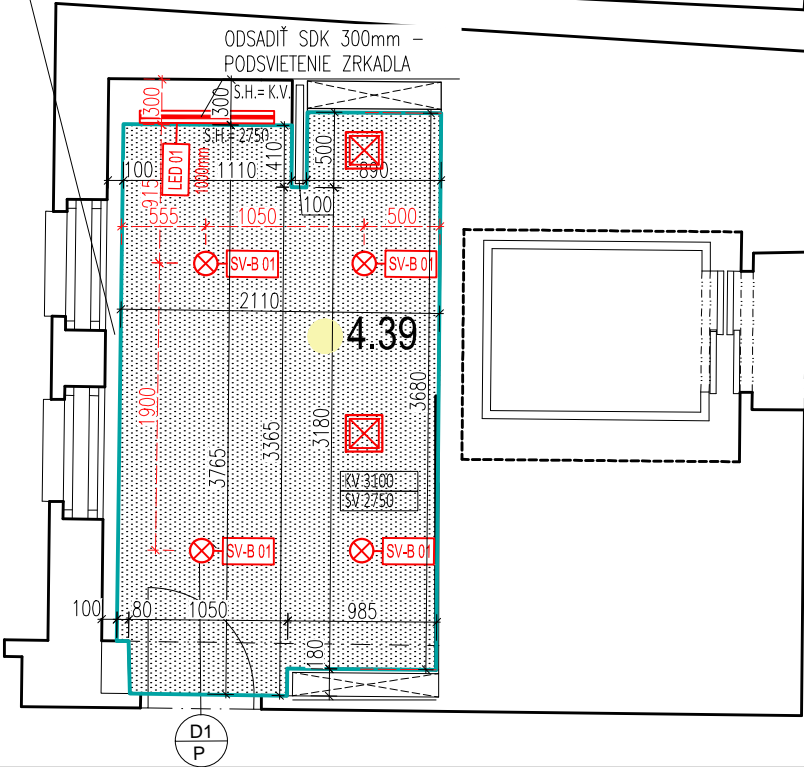
PROFIL PRE TIEŇOVÚ ŠPÁRU – POUŽIŤ
PO OBVODE SDK PODHLADU V MIESTE
DOTYKU SO STENOU.

ODSADIŤ PODHLAD 100mm
OD OBVODOVEJ STENY



ODSADIŤ SDK 300mm –
PODSVIETENIE ZRKADLA

ODSADIŤ SDK 300mm –
PODSVIETENIE ZRKADLA



POZNÁMKY:

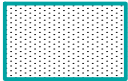
- PRE ÚČELY TEJTO PD JE +0,000 JE NA KAŽDOM PODLAŽÍ HORNÁ HRANA NÁSLAPNEJ VRSTVY EXISTUJÚCEJ
- PODLAHY
- PRE ÚČELY TEJTO DOKUMENTÁCIE JE KONŠTRUKČNÁ VÝŠKA (KV) VÝŠKA OD HH PODLAHY PO SH STROPNEJ KONŠTRUKCIE TOHO, KTORÉHO PODLAŽIA, SVETLA VÝŠKA (SV) JE VÝŠKA OD HH PODLAHY PO SDK PODHLAD (AK SA TAM NACHÁDZA)
- SKUTOČNÉ ROZMERY PVERIŤ NA STAVBE
- MURIVO JE KÓTOVANÉ V ZÁKLADNÝCH ROZMEROCH, OTVORY V KOORDINÁČNÝCH ROZMEROCH
- DODRŽOVAŤ PREDPISY A ŠPECIFIKÁCIE VÝROBCOV STAVEBNÝCH PRVKOV
- PODLAHY DILATOVAŤ PODĽA PREDPISU VÝROBCU
- V PRÍPADE NEZROVNALOSTI KONTAKTOVAŤ PROJEKTANTA ALEBO STAVEBNÝ DOZOR
- ROZMERY NEZAZNAČENÉ VO VÝKRESE NIE JE MOŽNÉ ODMERAŤ

LEGENDA MIESTNOSTÍ

Č.M.	NÁZOV MIESTNOSTI:	PLOCHA	POVRCHY		
			PODLAHA	STENY	STROP
4.25	WC MUŽI	10,50m²	PO 01 KERAMICKÁ DLAŽBA	KER. OBKLAD v=1200 INT NÁTER - FAR. ŠEDÁ	SDK PODHLAD INT NÁTER - FAR. ŠEDÁ
4.26	WC ŽENY	17,00m²	PO 01 KERAMICKÁ DLAŽBA	KER. OBKLAD v=1200 INT NÁTER - FAR. ŠEDÁ	SDK PODHLAD INT NÁTER - FAR. ŠEDÁ
4.39	SPOLOČNÉ WC	8,30m²	PO 01 KERAMICKÁ DLAŽBA	KER. OBKLAD v=1200 INT NÁTER - FAR. ŠEDÁ	SDK PODHLAD INT NÁTER - FAR. ŠEDÁ

ÚŽITKOVÁ PLOCHA CELKOM	35,80m²
------------------------	---------

LEGENDA PODHLADOV



SDK 01
SADROKARTONOVÝ PODHLAD-PLNÝ
INTERIÉROVÝ NÁTER, FARBA ŠEDÁ
PO OBVODE PRI STENE POUŽIŤ PROFIL PRE TIEŇOVÚ ŠPÁRU



REVÍZNÝ OTVOR 600x600mm, DVIERKA
TIEŇOVÁ ŠPÁRA - NATRIEŤ NA FARBU PODHLADU

VÝMERA / PODLAŽIE

33,52m²

2 ks

LEGENDA SVETIEL



SVIETIDLO BODOVÉ, ZAPUSTENÉ DO SDK,
LED (NAPR. SITECO 5DL11A78C3S LEDVALUX® L 1xLED 4000K



LED PÁS, OSVETLENIE ZRKADLA (PRIAMO NADOL)
DIFÚZNY OPÁLOVÝ KYRT, UMIESTNENIE VIĎ. VÝKAZ STOLÁR

POČET KS / PODLAŽIE

14 ks

4,1 bm

LEGENDA KONCOVÝCH PRVKOV VZT



KONCOVÁ VÝUSTKA VZT ZAPUSTENÁ DO SDK D125
ŠPECIFIKÁCIA VIĎ. PROJEKT VZT.



KONCOVÁ VÝUSTKA VZT ZAPUSTENÁ DO SDK D160
ŠPECIFIKÁCIA VIĎ. PROJEKT VZT.



VENTILÁTOR SO SPAT. KLAPKOU ZAPUSTENÝ DO SDK
ŠPECIFIKÁCIA VIĎ. PROJEKT VZT.

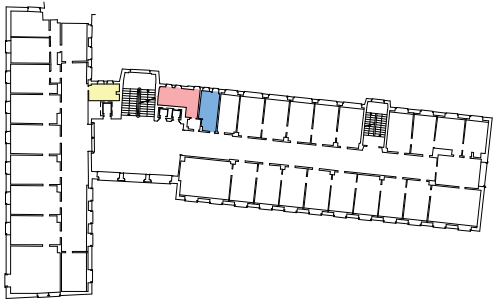
POČET KS / PODLAŽIE

3 ks

3 ks

2 ks

PÔDORYSNÁ SCHÉMA PODLAŽIA



- DÁMSKE SOCIÁLNE ZARIADENIA
- PÁNSKE SOCIÁLNE ZARIADENIA
- SPOLOČNÉ SOCIÁLNE ZARIADENIA
- MIESTNOSŤ UPRAŤOVAČKY

TVAR ARCHITEKTI

TVAR ARCHITEKTI		NÁZOV STAVBY: SOCIÁLNE PRIESTORY - NOVÁ RADNICA			
		MIESTO STAVBY: PRIMACIÁLNE NÁMESTIE 1, BRATISLAVA			
AUTORI PROJEKTU:	TVAR architekti s.r.o. Ing.arch. Tomáš Pohanič Ing.arch. Michal Buranovský	INVESTOR:	Hlavné mesto Slovenskej republiky Bratislava Primaciálne námestie 1, 814 99, Bratislava - Staré Mesto identif. č. 00603481	STUPEŇ PD:	DRS
		TYP:	REKONŠTRUKCIA, INTERIÉROVÉ RIEŠENIE	PROFESIA:	ARCHITEKTÚRA
VYPRACOVAL:	Ing.arch. Tomáš Pohanič	VÝKRES:	PÔDORYS 4.NP 4.25, 4.26, 4.39 PODHLADY A STROPY	DÁTUM:	12/2019
ZODPOVEDNÝ PROJEKTANT:	Ing.arch. Igor Pohanič			MIERKA:	1:50
				Č. VÝKRESU:	A04.4