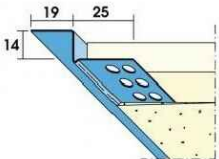


STROPY 5.NP
5.22, 5.23 , 5.41

TIEŇOVÁ ŠPÁRA - PROFIL



PROFIL PRE TIEŇOVÚ ŠPÁRU – POUŽIŤ
PO OBVODE SDK PODHLADU V MIESTE
DOTYKU SO STENOU.

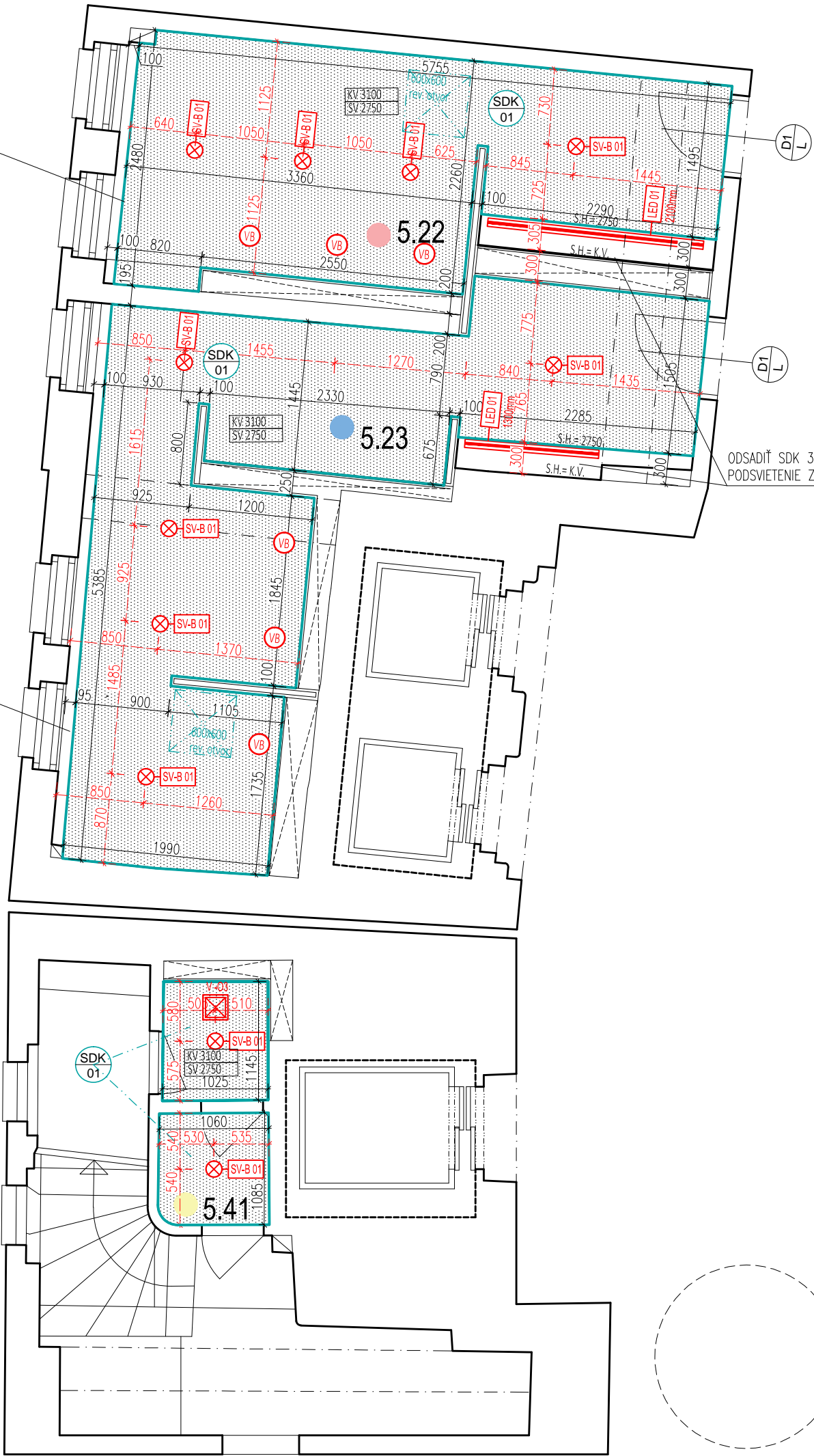
ODSADIŤ PODHLAD 100mm
OD OBVODOVEJ STENY

ODSADIŤ PODHLAD 100mm
OD OBVODOVEJ STENY

ODSADIŤ SDK 300mm –
PODSVIETENIE ZRKADLA

POZNÁMKY:

- PRE ÚČELY TEJTO PD JE +0,000 JE NA KAŽDOM PODLAŽÍ HORNÁ HRANA NÁŠLAPNEJ VRSTVY EXISTUJÚCEJ
- PODLAHY
- PRE ÚČELY TEJTO DOKUMENTÁCIE JE KONŠTRUKČNÁ VÝŠKA (KV) VÝŠKA OD HH PODLAHY PO SH STROPNEJ KONŠTRUKCIE TOHO, KTORÉHO PODLAŽIA, SVETLÁ VÝŠKA (SV) JE VÝŠKA OD HH PODLAHY PO SDK PODHLAD (AK SA TAM NACHÁDZA)
- SKUTOČNÉ ROZMERY PVERIŤ NA STAEBE
- MURIVO JE KÓTOVANÉ V ZÁKLADNÝCH ROZMEROCH, OTVORY V KOORDINÁČNÝCH ROZMEROCH
- DODRŽOVAŤ PREDPISY A ŠPECIFIKÁCIE VÝROBCOV STAVEBNÝCH PRVKOV
- PODLAHY DILATOVAŤ PODĽA PREDPISU VÝROBCU
- V PRÍPADE NEZROVNALOSTI KONTAKTOVAŤ PROJEKTANTA ALEBO STAVEBNÝ DOZOR
- ROZMERY NEZAZNAČENÉ VO VÝKRESE NIE JE MOŽNÉ ODMERAŤ

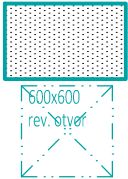


LEGENDA MIESTNOSTÍ

Č.M.	NÁZOV MIESTNOSTI:	PLOCHA	POVRCHY		
			PODLAHA	STENY	STROP
5.22	WC ŽENY	12,00m²	PO 01 KERAMICKÁ DLAŽBA	KER. OBKLAD v=1200 INT NÁTER - FAR. ŠEDÁ	SDK PODHLAD INT NÁTER - FAR. ŠEDÁ
5.23	WC MUŽI + SPRCHA	17,40m²	PO 01 KERAMICKÁ DLAŽBA	KER. OBKLAD v=1200 INT NÁTER - FAR. ŠEDÁ	SDK PODHLAD INT NÁTER - FAR. ŠEDÁ
5.41	WC ŽENY	2,40m²	PO 01 KERAMICKÁ DLAŽBA	KER. OBKLAD v=1200 INT NÁTER - FAR. ŠEDÁ	SDK PODHLAD INT NÁTER - FAR. ŠEDÁ

ÚŽITKOVÁ PLOCHA CELKOM 31,80m²

LEGENDA PODHLADOV



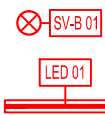
SDK 01
SADROKARTONOVÝ PODHLAD-PLNÝ
INTERIÉROVÝ NÁTER, FARBA ŠEDÁ
PO OBVODE PRI STENE POUŽIŤ PROFIL PRE TIEŇOVÚ ŠPÁRU

REVÍZNY OTVOR 600x600mm, DVIERKA
TIEŇOVÁ ŠPÁRA - NATRIEŤ NA FARBU PODHLADU

VÝMERA / PODLAŽIE

29,89m²

LEGENDA SVETIEL



SVIETIDLO BODOVÉ, ZAPUSTENÉ DO SDK,
LED (NAPR. SITECO 5DL11A78C3S LEDVALUX® L 1xLED 4000K

LED PÁS, OSVETLENIE ZRKADLA (PRIAMO NADOL)
DIFÚZNY OPÁLOVÝ KYRT, UMIESTNENIE VIĎ. VÝKAZ STOLÁR

POČET KS / PODLAŽIE

12 ks

3,4 bm

LEGENDA KONCOVÝCH PRVKOV VZT



KONCOVÁ VÝUSTKA VZT ZAPUSTENÁ DO SDK D125
ŠPECIFIKÁCIA VIĎ. PROJEKT VZT.



KONCOVÁ VÝUSTKA VZT ZAPUSTENÁ DO SDK D160
ŠPECIFIKÁCIA VIĎ. PROJEKT VZT.



VENTILÁTOR SO SPAT. KLAPKOU ZAPUSTENÝ DO SDK
ŠPECIFIKÁCIA VIĎ. PROJEKT VZT.

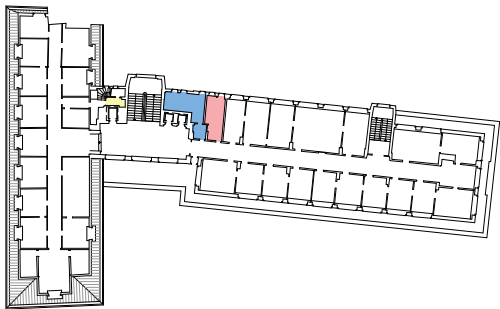
POČET KS / PODLAŽIE

3 ks

3 ks

1 ks

PÔDORYSNÁ SCHÉMA PODLAŽIA



- DÁMSKE SOCIÁLNE ZARIADENIA
- PÁNSKE SOCIÁLNE ZARIADENIA
- SPOLOČNÉ SOCIÁLNE ZARIADENIA
- MIESTNOSŤ UPRATOVAČKY

TVAR ARCHITEKTI

NÁZOV STAVBY: SOCIÁLNE PRIESTORY - NOVÁ RADNICA

MIESTO STAVBY: PRIMACIÁLNE NÁMESTIE 1, BRATISLAVA

AUTORI
PROJEKTU: TVAR architekti s.r.o.
Ing.arch. Tomáš Pohanič
Ing.arch. Michal Buranovský

INVESTOR: Hlavné mesto Slovenskej republiky Bratislava
Primaciálne námestie 1, 814 99, Bratislava - Staré Mesto
identif. č. 00603481

STUPEŇ PD: DRS
PROFESIA: ARCHITEKTÚRA

VYPRACOVAL: Ing.arch. Tomáš Pohanič
ZODPOVEDNÝ
PROJEKTANT: Ing.arch. Igor Pohanič

VÝKRES: PÔDORYS 5.NP 5.22, 5.23, 5.41
PODHLADY A STROPY

DÁTUM: 12/2019
MERKA: 1:50
Č. VÝKRESU: A05.4