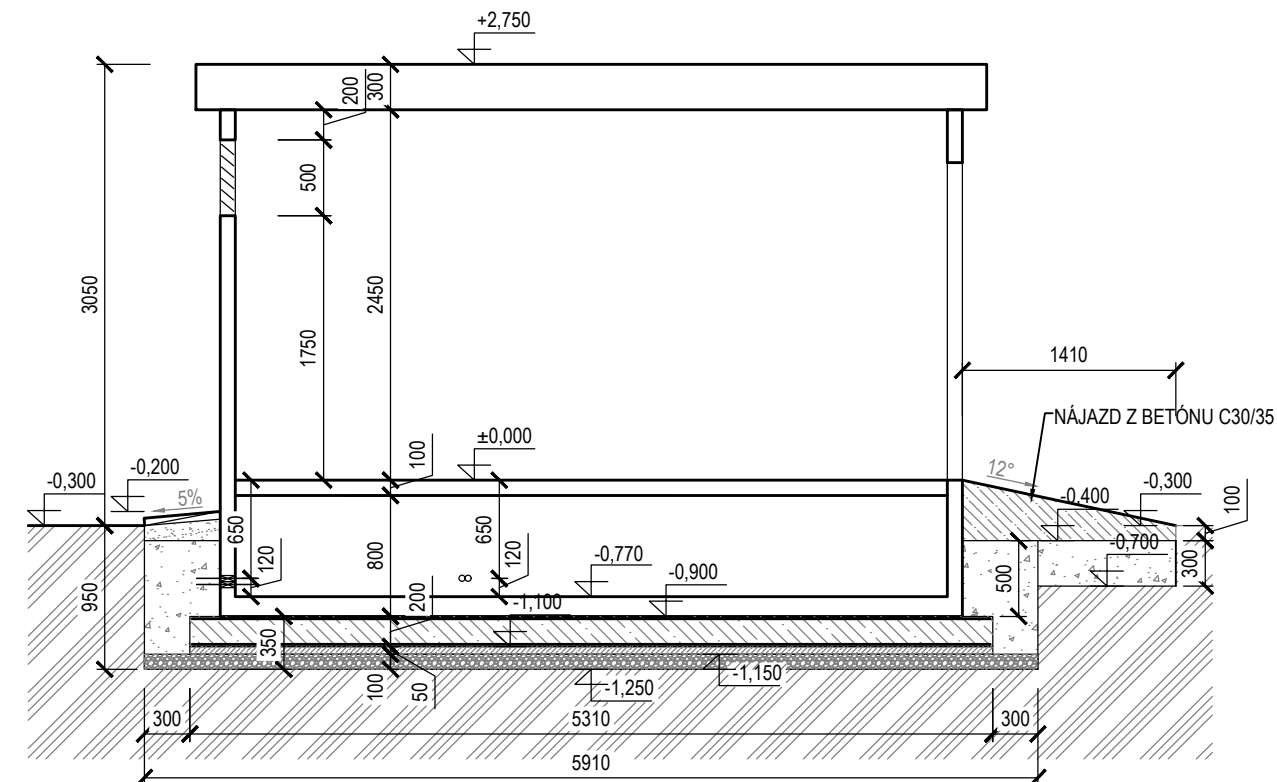
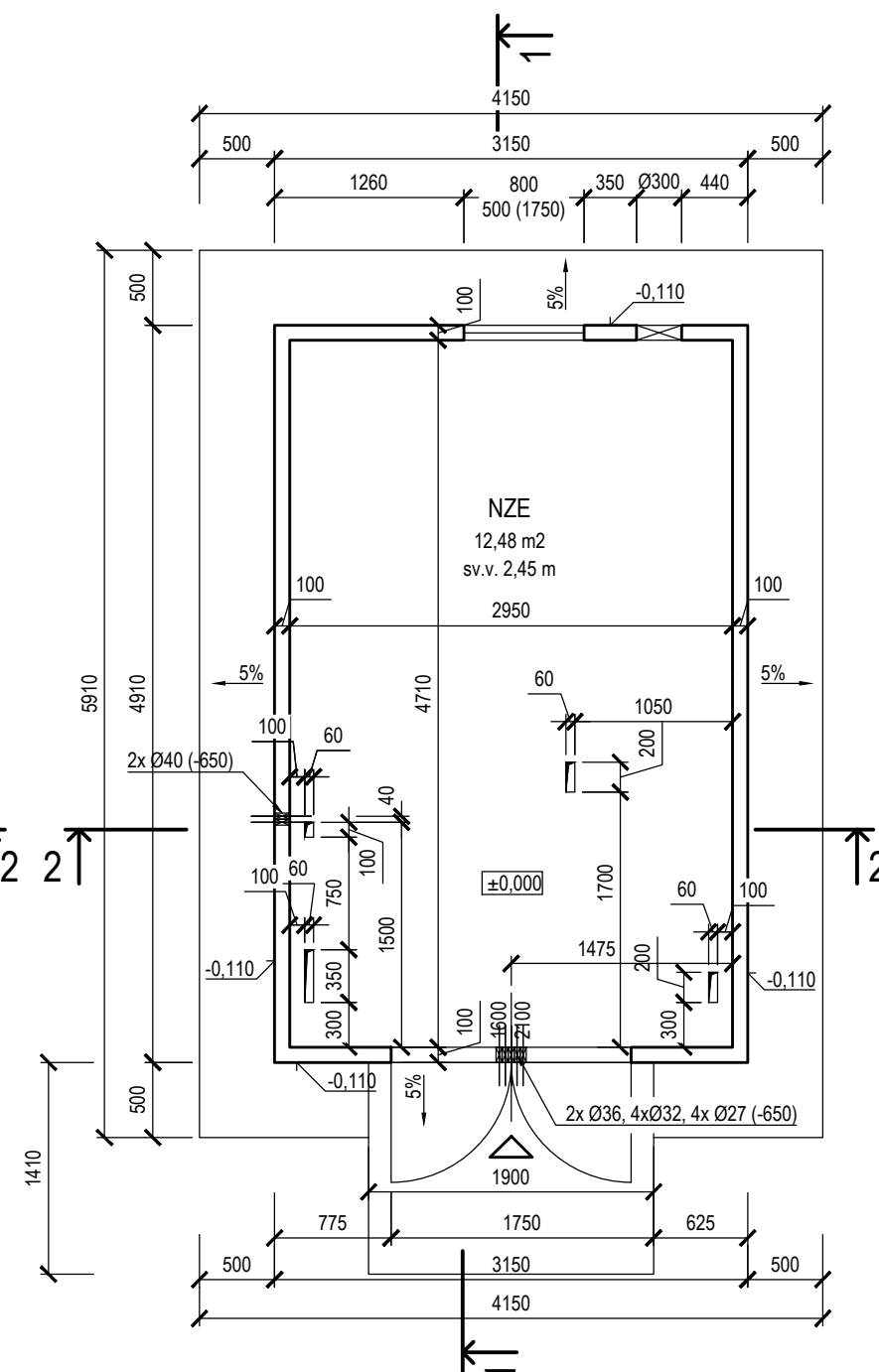
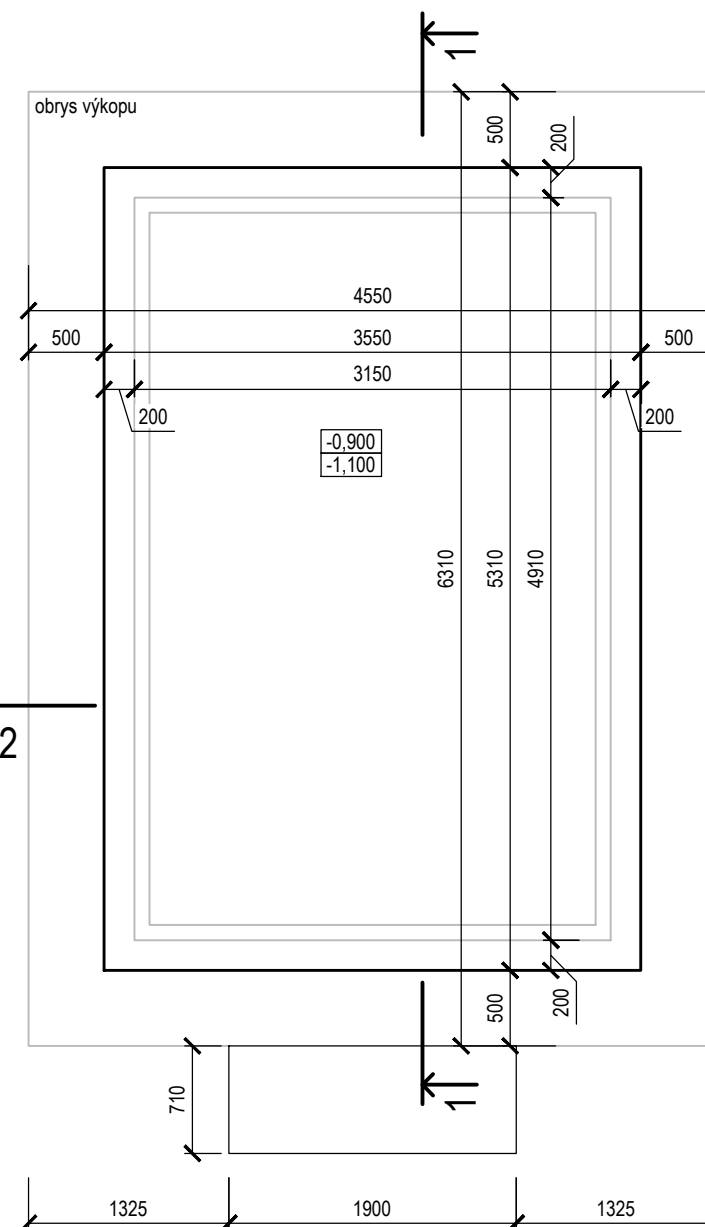
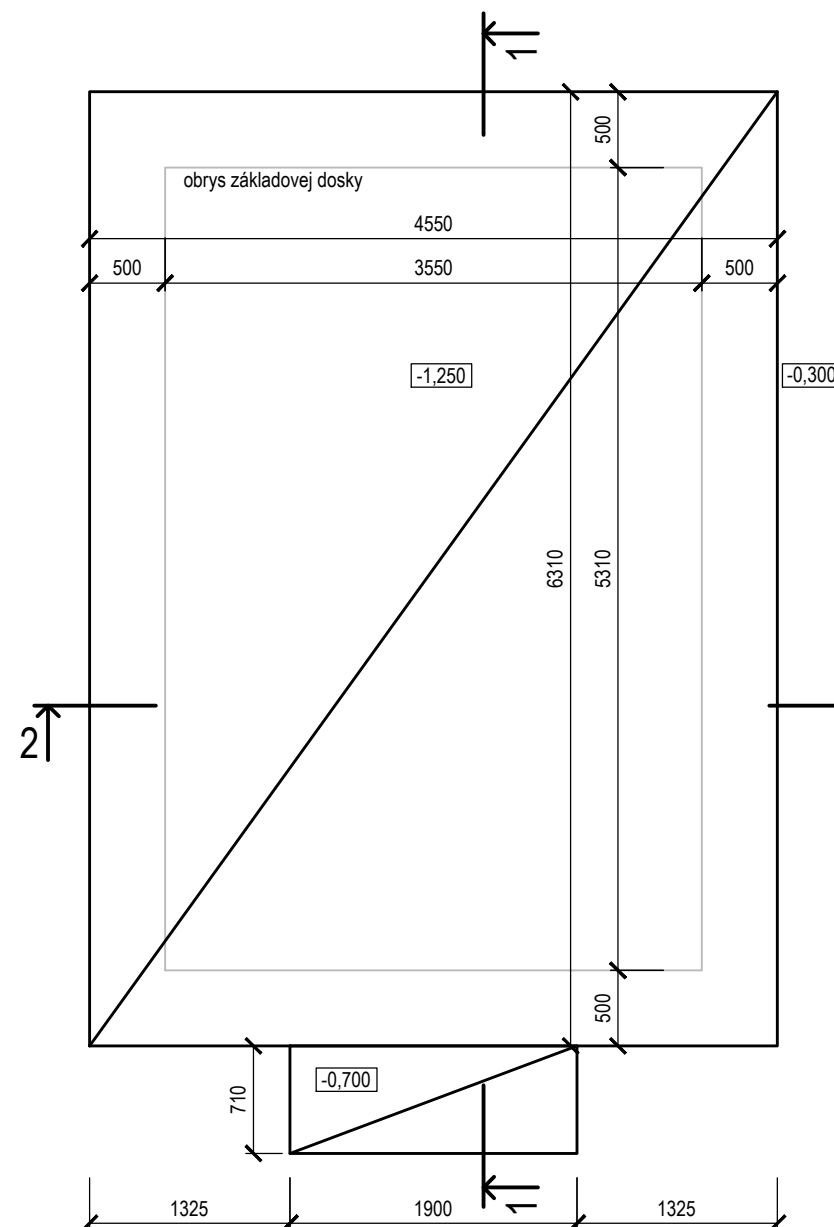


## VÝKOP

## PÔDORYS ZÁKLADOVEJ DOSKY

# PÔDORYS

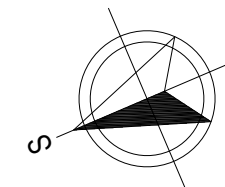
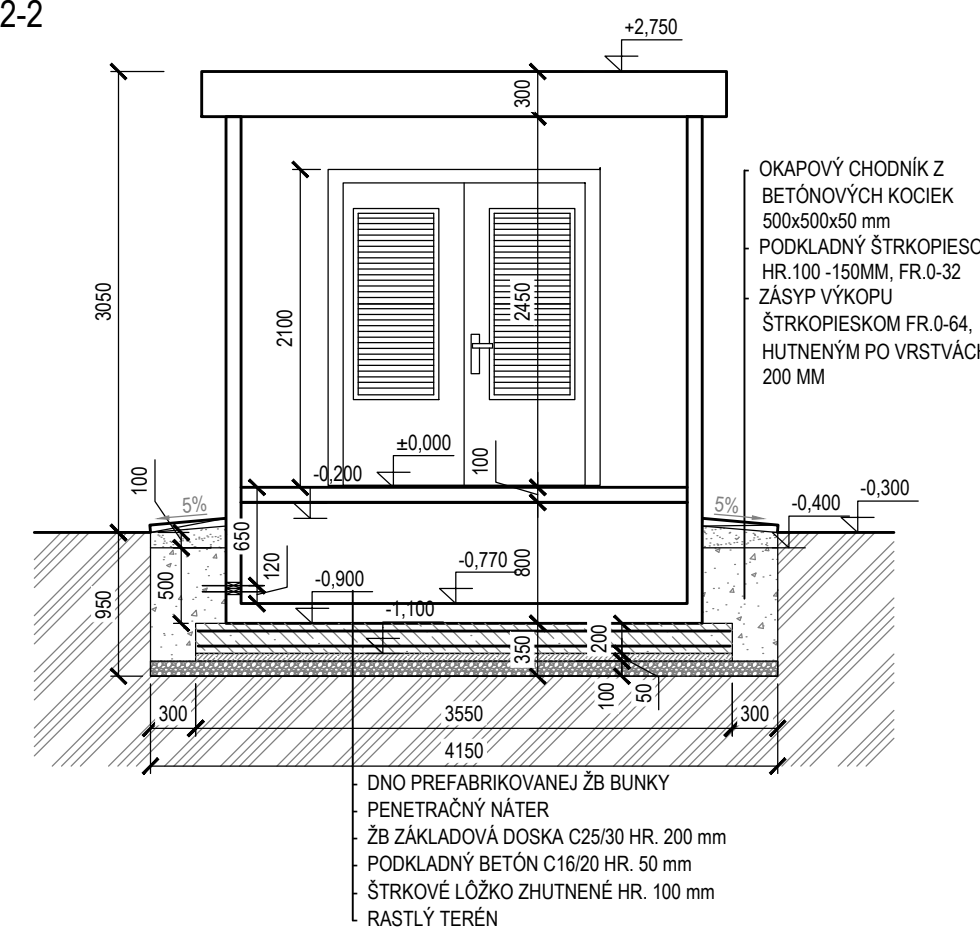
REZ 1-1



## POZNÁMKY:


- BETÓN C25/30, KRYTIE VÝSTUŽE MIN. 50 mm. VÝSTUŽ KARI ROHOŽ 10/100X10/100 mm PRI HORNOM AJ SPODNOM OKRAJI. VÝSTUŽ MUSÍ BYŤ VZÁJOMNE PREVARENÁ MEDZI SEBOU, AKO AJ HORNÝ PÁS VÝSTUŽE S DOLNÝM PÁSMO VÝSTUŽE. MINIMÁLNA DĹŽKA ZVAROV JE 100 mm. NA VÝSTUŽ SA V ŠTYROCH ROHOCH ZÁKLADOVEJ DOSKY PRIVARÍ ZEMNIAČI PÁSIK Fezn 30x4 A BUDE VYVEDENÝ NAD TERÉN S MOŽNOSŤOU PRÍPOJENIA NA UZEMŇOVACIU SIET
- PRESTUPY KÁBLOV OBVODOVÝMI STENAMI BUNKY UMIESŤNÍ ČO NAJNIŽŠIE KU DNU KÁBLOVÉHO PRIESTORU. VÝSTUŽ MUSIA BYŤ UTENENÉ TAK, ABY BOLÍ ODLPNÉ VOČI VODE A HLODÁVCOM

## REZ 2-2



±0.000=úroveň podlahy v kontajneri

Investor	<b>Železnice Slovenskej republiky, Bratislava</b> 813 61 BRATISLAVA, KLEMENSOVA 8		Generálny projektant	<b>PRODEX</b> PROJEKTOVANIE STAVIEB Rusovská cesta 16, 851 01 Bratislava	
Číslo stavby	-	Číslo zákazky	18BR23007	Archívne číslo	18BR23007-DSPRS

Stavba		 Rusovská cesta 16, 851 01 Bratislava	
Vypracovanie projektovej dokumentácie určených technických zariadení elektrických			
Hlavný inžinier projektu	Zodpovedný projektant PS/SO	Navrhov, vypracoval	Kontroloval
-	Ing. Elena Marcínová 	Ing. Elena Marcínová 	Ing. Andrea Štečáková
Počet listov	Mierka	Stupeň PD	Dátum
4A4	1:50	DSPRS	11.2019
Objekt / súbor  <div style="text-align: center;">             NZE Šarišské Lúky              SO 34-01 NZE - stavebná časť           </div>		Číslo zákazky	18BR23007
		Arch. číslo	18BR23007-DSPRS
		Časť dokumentácie	-
Názov prílohy	Výkop, základ, pôdorys, rezy 1-1, 2-2		Číslo prílohy
			4