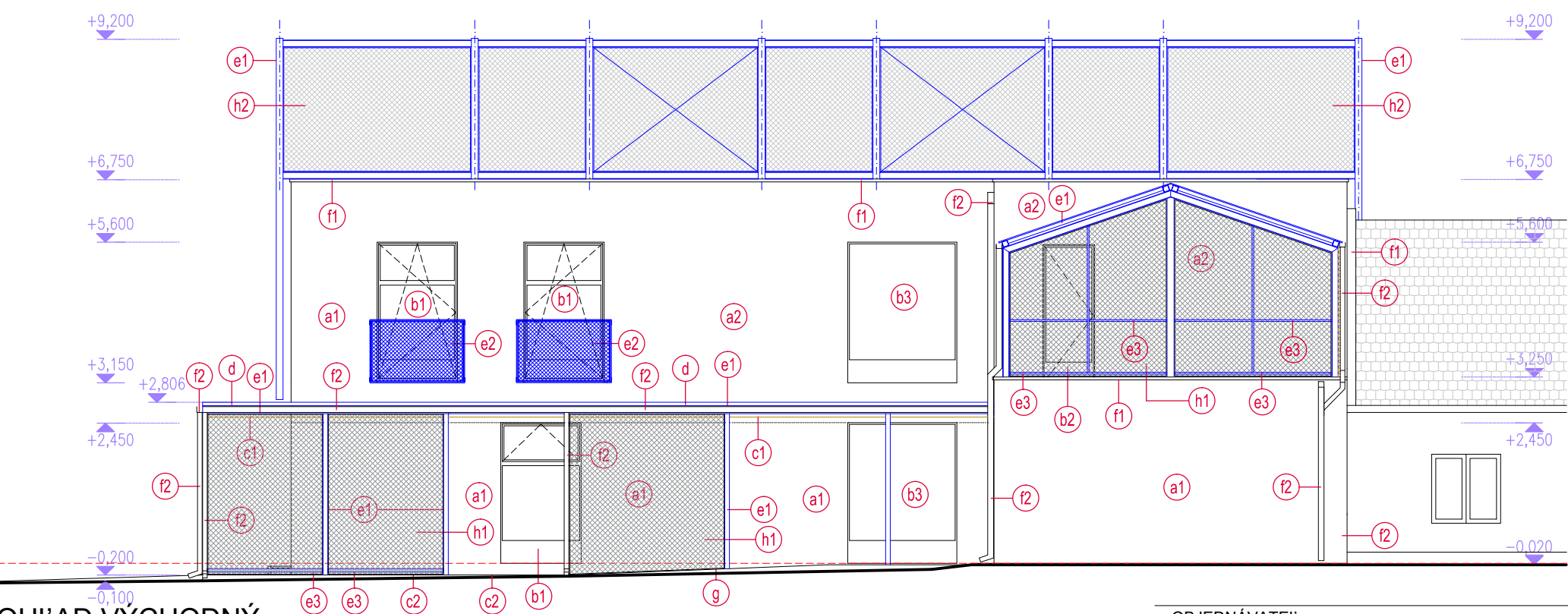


POHĽAD JUŽNÝ



POHĽAD VÝCHODNÝ

LEGENDA POVRCHOVÝCH ÚPRAV

- (a1) VONKAJŠÍ KONTAKTNÝ ZATEPLOVACÍ SYSTÉM (VKZS) Z TEPELNOIZOLAČNÝCH DOSÁK Z ČADIČOVEJ VLNY ISOVER TF HR. 150mm (OSTENIA 40mm), SOKEL ZO SOKLOVÝCH (PERIMETRICKÝCH) DOSÁK Z EXTRÚDOVANÉHO POLYSTYRÉNU HR. 150mm (OSTENIA 40mm) POVRCHOVÁ ÚPRAVA KONEČNOU TENKOVRSŤOVOU MINERÁLNOU UMÝVATELNOU OMIETKOU BAUMIT NANOPORTOP, FARBA 0889 PODĽA VZORKOVNÍKA BAUMIT
- (a2) VONKAJŠÍ KONTAKTNÝ ZATEPLOVACÍ SYSTÉM (VKZS) Z TEPELNOIZOLAČNÝCH DOSÁK Z ČADIČOVEJ VLNY ISOVER TF HR. 150mm (OSTENIA 40mm), SOKEL ZO SOKLOVÝCH (PERIMETRICKÝCH) DOSÁK Z EXTRÚDOVANÉHO POLYSTYRÉNU HR. 150mm (OSTENIA 40mm) POVRCHOVÁ ÚPRAVA KONEČNOU TENKOVRSŤOVOU MINERÁLNOU UMÝVATELNOU OMIETKOU BAUMIT NANOPORTOP, FARBA ŠEDÁ 0883 PODĽA VZORKOVNÍKA BAUMIT
- (b1) VONKAJŠIE VÝPLNE OTVOROV Z HLINIKOVÉHO OKENNÉHO SYSTÉMU (max. Uw= 1,0W/m2K) ZASKLENIE IZOLAČNÝM BEZPEČNOSTNÝM DVOJSKLOM ČÍRYM – HEAT MIRROR (max. Ug=0,6 W/m2K) POVRCHOVÁ ÚPRAVA RÁMOV A KRÍDEL ŠEDÁ RAL 7016 GRIGIO ANTRACITE
- (b2) VONKAJŠIE VÝPLNE OTVOROV Z HLINIKOVÉHO DVEROVÉHO SYSTÉMU S PRERUŠENÝM TEPELNÝM MOSTOM ZASKLENIE IZOLAČNÝM BEZPEČNOSTNÝM DVOJSKLOM ČÍRYM – HEAT MIRROR (max. Ug=0,6 W/m2K) POVRCHOVÁ ÚPRAVA RÁMOV A KRÍDEL ŠEDÁ RAL 7016 GRIGIO ANTRACITE
- (b3) VONKAJŠIE VÝPLNE OTVOROV Z HLINIKOVÉHO PROTIPOŽIARNEHO SYSTÉMU S PEVNÝM PROTI POŽIARNYM ZASKLENIM POVRCHOVÁ ÚPRAVA RÁMOV A KRÍDEL ŠEDÁ RAL 7016 GRIGIO ANTRACITE
- (c1) DREVENÉ PROFILY ZASTREŠENIA A BOČNEJ STENY TERASY NA 2.NP A PERGOLY Z KVH SMREK 40x60 mm, OSOVÁ VZDIALENOSŤ LÁT 120 mm, POVRCHOVÁ ÚPRAVA DREVA TRANSPARENTNÝM LAZÚROVACIM LAKOM S UV OCHRANOU
- (c2) TERASOVÉ DOSKY Z TERMODREVA ALEBO TROPICKEJ DREVINY, UV OCHRANA LAZÚROVACIM LAKOM
- (d) ZASTREŠENIE TERAS A PERGOL POLYKARBONÁTOVÝMI KOMŔKOVÝMI DOSKAMI, FARBA DOSÁK ČÍRA, 16 MM
- (e1) OCELOVÉ KONŠTRUKCIE PRESTREŠENIA TERASY NA 2.NP, BALKÓNA A PREKRYTIA KOMUNIKÁCIE S TERASOU NA 1.NP, OCELOVÁ KONŠTRUKCIA NA STRECHE 2.NP A ZÁPADNEJ FASÁDE, POVRCHOVÁ ÚPRAVA ALKYTON KOVAČSKA ČIERNA
- (e2) ZÁMOČNÍCKE VÝROBKY, OCELOVÉ ZÁBRADLIE Z JAKLOV 20x40x3 mm S VÝPLŇOU NEREZOVOU SIEŤOU, VEĽKOSŤ OKA 50x50 MM POVRCHOVÁ ALKYTON KOVAČSKA ČIERNA
- (e3) ZÁMOČNÍCKE VÝROBKY, OCELOVÝ JAKEL 60x30x3 mm, POVRCHOVÁ ÚPRAVA ALKYTON KOVAČSKA ČIERNA
- (f1) KLAMPIARSKÉ VÝROBKY Z OCELOVÉHO POZINKOVANÉHO PLECHU, POVRCHOVÁ ÚPRAVA POPLASTOVANIM FARBA ŠEDÁ
- (f2) KLAMPIARSKÉ VÝROBKY Z OCELOVÉHO POZINKOVANÉHO PLECHU, POVRCHOVÁ ÚPRAVA LAKOPLASTOVANIM FARBÚ INTENZÍVNA ČIERNA RAL 9005
- (g) SPEVNENÉ PLOCHY ZO ZÁMKOVEJ DLAŽBY, FARBA ŠEDÁ
- (h1) VÝPLŇ NEREZOVOU SIEŤOU, VEĽKOSŤ OKA 50x50 MM S PRIEROMOM 2 MM, UCHYTÁVANÉ POMOCOU OČIEK A NAPÍNACICH NAVARENÝCH K OCELOVEJ KONŠTRUKCII, SLŮŽI AJ AKO PODPORNÁ KONŠTRUKCIA PRE POPINAVÚ ZELEŇ
- (h2) VÝPLŇ POZINKOVANÝM ŠTVORHRANNÝM PLETIVOM SO ŠTVORCOVÝMI OKAMI 50x50 MM, S PRIEROMOM DRÔTU 2 MM, UCHYTÁVANÉ POMOCOU OČIEK A NAPÍNACICH NAVARENÝCH K OCELOVEJ KONŠTRUKCII, SLŮŽI AJ AKO PODPORNÁ KONŠTRUKCIA PRE POPINAVÚ ZELEŇ

±0,000 = 219,150 m.n.m. (BPV)

OBJEDNÁVATEĽ	TSK, K DOLNEJ STANICI 7282/20A, 911 01 TRENČÍN
MIESTO STAVBY	CHOCHOLNÁ - VEĽČICE, PARCELNÉ Č. 580, 581, 582

„RODINNÝ DOM S 2 BYTOVÝMI JEDNOTKAMI“  
CHOCHOLNÁ - VEĽČICE  
VYTvorenie podmienok pre deinštitucionalizáciu DSS  
ADAMOVSKE KOCHANOVCE

STUPEŇ	PROJEKT PRE STAVEBNÉ POVOLENIE A REALIZÁCIU STAVBY
GENERÁLNY PROJEKTANT	A.DOM, spol. s r.o., HORNÉ BAŠTY 2, 917 01 TRNAVA
AUTOR PROJEKTU	Ing. arch. K. VISKUPIČOVÁ
ZODPOVEDNÝ PROJEKTANT	Ing. arch. K. VISKUPIČOVÁ
VYPRACOVAL	Ing. L. ŠTULRAJTER
MIERKA	1:100
DÁTUM	01/2019