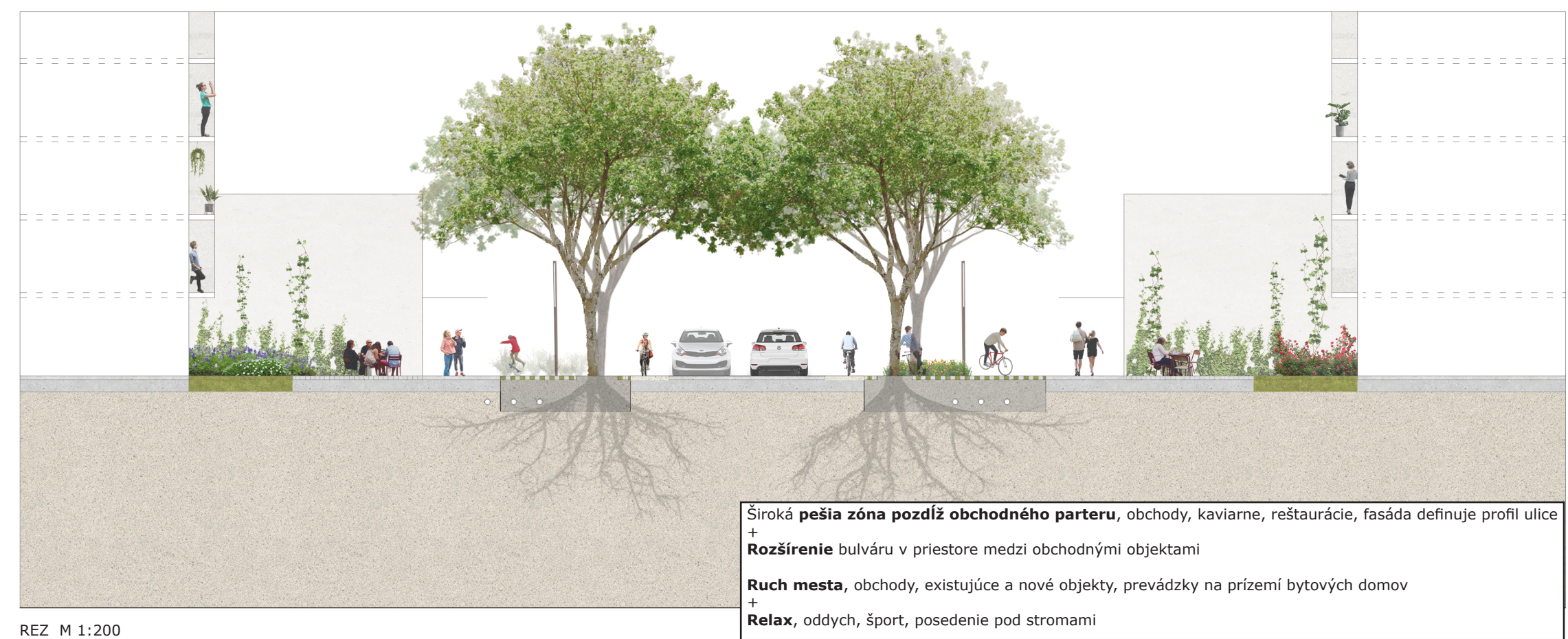
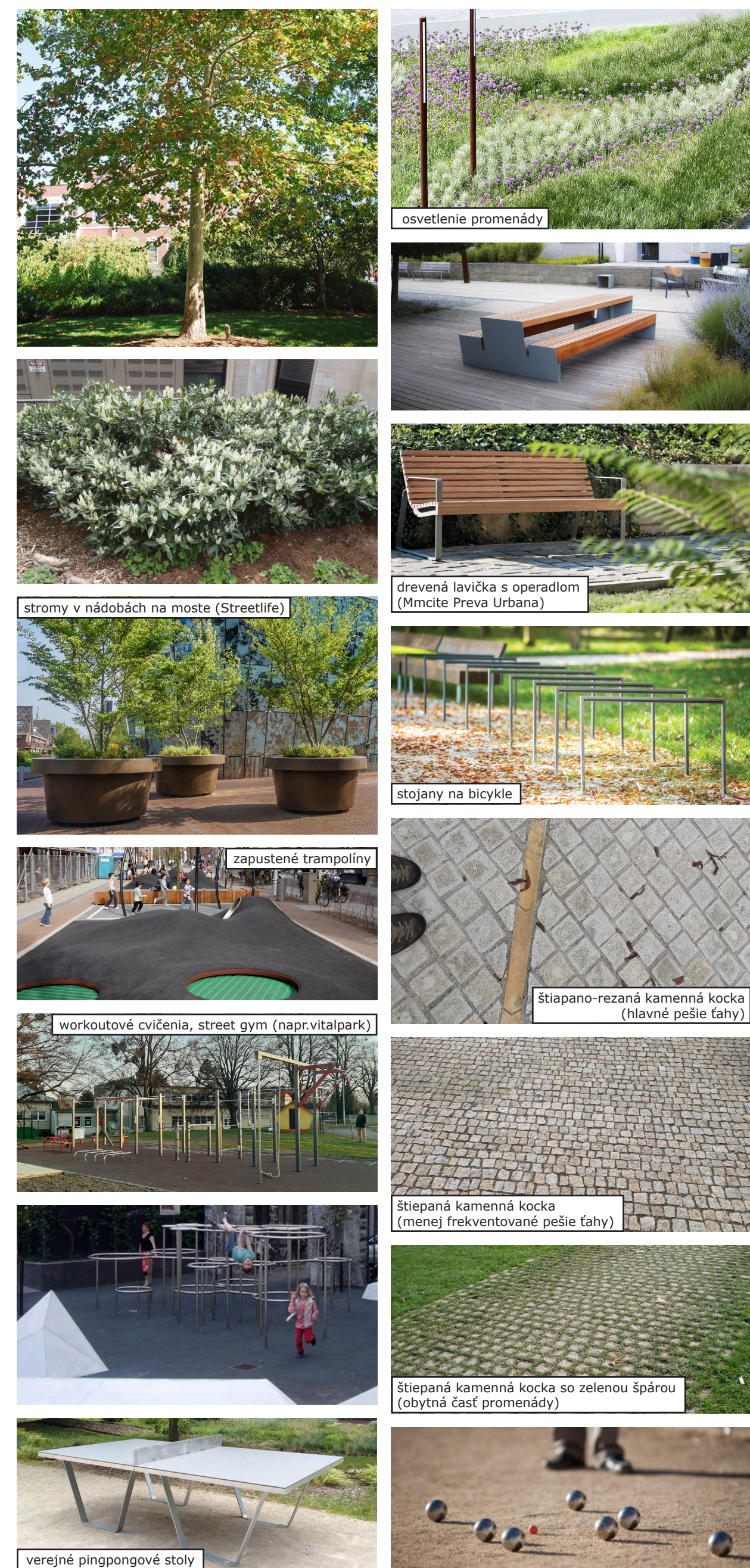


# Rekonštrukcia ulice Antona Bernoláka Nový Bulvár

SLLA, ATELIER DIVO 1.2.2021



REZ M 1:200



## Spevnené plochy a zelen

Materiálové riešenie odpovedá funkčnému členeniu jednotlivých plôch. Základným použitým materiálom je kamenná kocka 10x10 cm. Na hlavnom pešom fahu je použitá kamenná kocka s rezaným povrchom, na prídružených plochách chodcov je povrch dlažby štiepaný. Ostatné oddychové plochy majú tiež štiepaný povrch ale medzi kockami je použitá trávnatá špára. Pešie fahy knižnice promenády rovnako ako cyklopruhy sú z asfaltu.

Hlavným vegetačným prvkom v území je alej vzrastlých stromov - platanov (Platanus acerifolia). V prídružených priestoroch sa počíta so zachovaním maximálneho množstva existujúcich stromov a ich doplnení o odolné listnaté stromy (napr. javor palmy, hrab obyčajný, vŕba Jedľová a iné.). Zelená mozaika dopĺňajúca priestor ulice je tvorená kombináciou odolných kríkov a extenzívnych trvalkových výsadb. Existujúca novovysadená alej červenolistých sliviek (Prunus cerasifera Nira), bude presadená na iné miesto v rámci mesta.

Hlavné pešie fahy celkovej šírky 10 a 8 m pred obchodným parterom sú lemované obytným pásom šírky 5-7 m, ktorý je tvorený mozaikou zelených plôch s plošnou výsadbou a pobytových priestorov s rôznou náplňou. Miesta na oddychovú s lavicami doplnia množstvo ďalších foriem drobného mobiliáru od stojanov na bicykle, cez jednoduché hracie prvky, pingpongové stoly, trampolíny, workoutové prvky, pítka, kreslička d lavice so stoličkami. Priestor svoju variabilitu umožňuje umiestnenie terás kaviarní prakticky v každom mieste promenády. Na konanie trhov je primárne určený priestor pred budovou banky.

Dažďové vody sú v maximálnej miere zachytávané na riešenom území a to formou povrchových vsakov v plošných výsadbách, podpovrchových vsakov v použitých štruktúrnych substrátoch v priestoroch alej platanov a použítie spevnených plôch s možnosťou vsaku (kamenná dlažba so zelenou šparou).

## Doprava

Navrhované riešenie rešpektuje jestvujúci komunikačný systém, ktorý je ale upravený tak, aby bola preferovaná nemotoristická doprava. Navrhujú sa výrazné zníženie intenzity automobilovej dopravy ako aj úpravu kategórie jestvujúcej komunikácie. Staviteľne sa upraví jestvujúca styková križovatka tak, aby sa znížil počet možných kolíznych bodov.

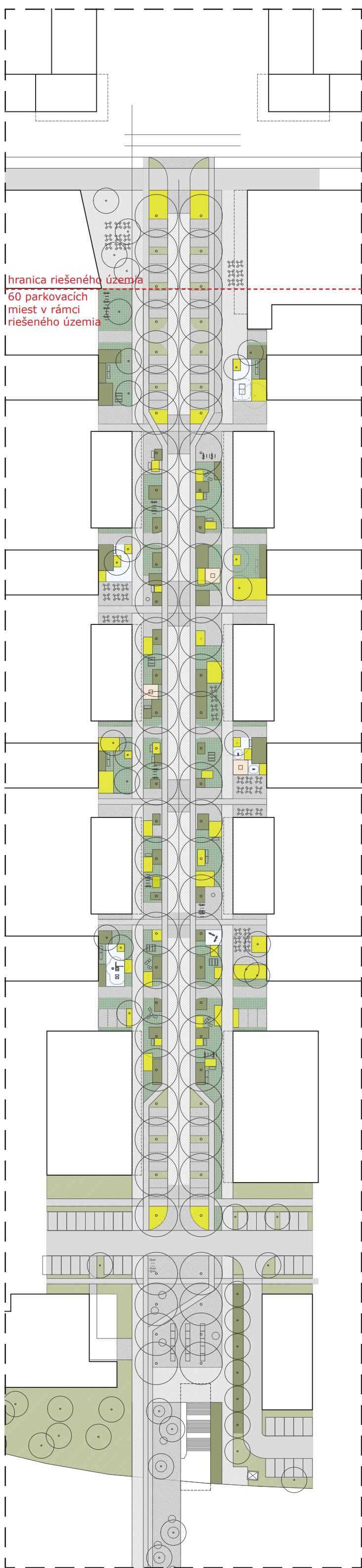
Základný návrh predpokladá zmenu funkčnej triedy ulice Antona Bernoláka z C3 na D1 (pešie zóny a obytné ulice s priamou obsluhou jednotlivých objektov za stanovených podmienok).

Ulica Antona Bernoláka je navrhnutá ako dvojpruhová obojsmerná komunikácia zaradená do funkčnej triedy D1, so základnou šírkou vozovky 6,0m a s izolovanými plochami pre statickú dopravu.

V súbehu s navrhovanou komunikáciou je vedený jazdný pruh pre cyklistov jednosmerný so šírkou 1,5m. Zo stavebného hľadiska je navrhovaný jazdný pruh pre cyklistov od komunikácie oddelený vodičom prúžkom šírky 0,25m a bielej farby (pre zvýšenie bezpečnosti sa pod vodiča prúžok zrealizuje pomocou varovného pásu - dlažby).

Oddelenie cyklistického jazdného pruhu a chodníka pre peších bude zrealizované pomocou špeciálneho varovného pásu šírky 0,4m. Z toho 0,2m je varovný povrch a 0,2m je vodič povrch, ktorý je umiestnený na strane chodcov a musí byť farebne kontrastný voči okolitému povrchu.

Celý navrhovaný priestor je riešený v jednej výškovej úrovni ako bezbariérový. Výškové rozdiely na komunikáciách pre chodcov musí mať obrubník s výškou nášľapu maximálne 20mm. Nadväzujúce šikmé plochy pre chodcov môžu mať pozdĺžny sklon maximálne v pomere 1:8 (12,5%) a priečny sklon maximálne v pomere 1:50 (2,0%). Použitie materiálov pre hmatové úpravy - betónová dlažba zámok pre nevidiacich. Pešie prístupové trasy musí spĺňať podmienky pre používanie stavby osobami s obmedzenou schopnosťou pohybu a orientácie



SITUÁCIA M 1:1000

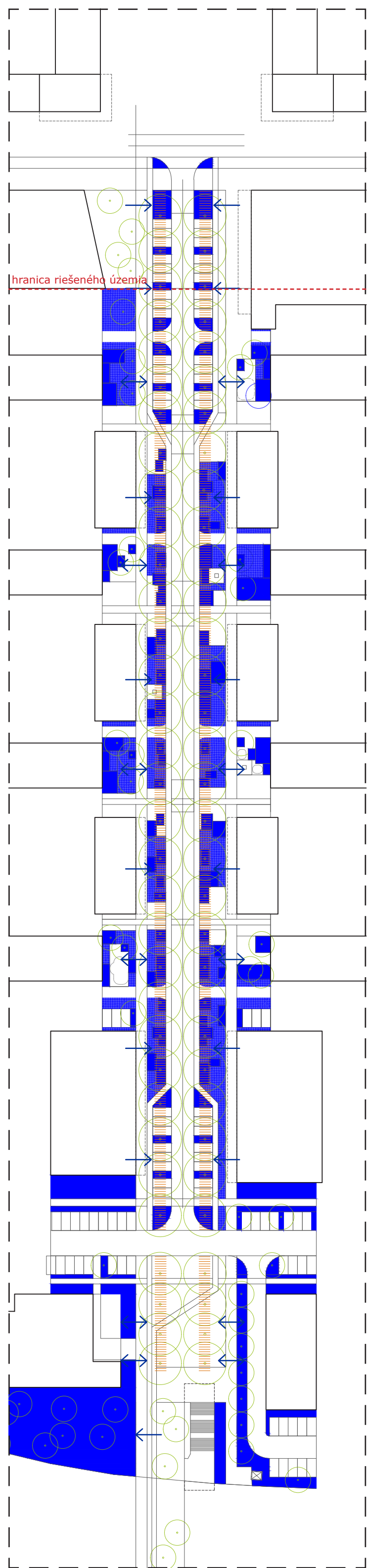
Súčasť kompozičnej osi Národná ulica - Solinky

Centrálny priestor obytnej zóny Hliny III-IV

Línia spájajúca Starý Bulvár a Rudiny

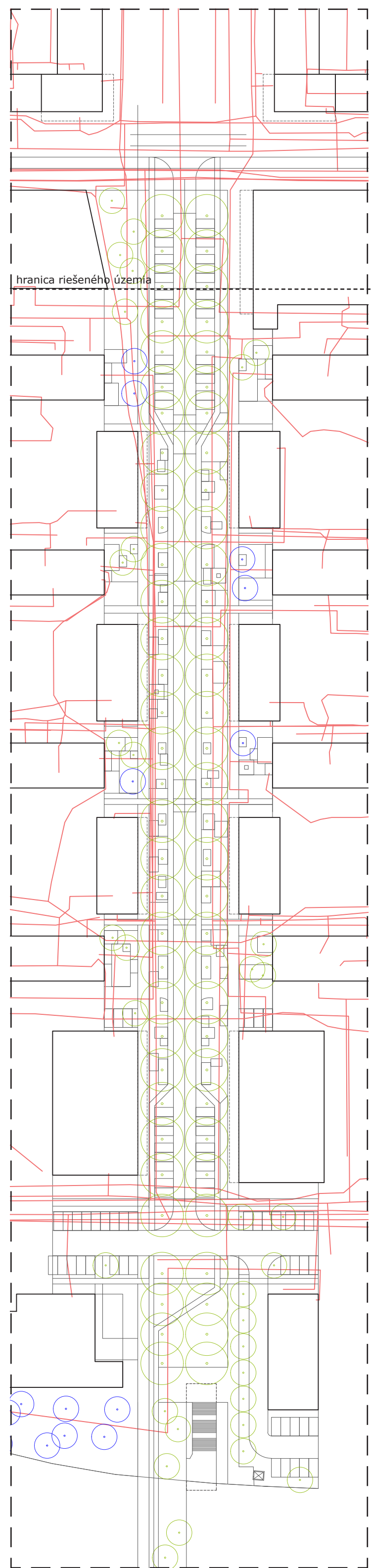
Segmenty spojené do línie, prepojené v priečnom smere na vnútroblok sídliska Hliny III a IV

Pešia zóna na oboch stranách bulváru, maximálna možná šírka, popri fasádach, pohyb / pobyt, rôzne povrchy, textúry, spevnené / zelené  
Obslužná doprava v strede, minimálna potrebná šírka, parkovanie sústredené na koncoch



DAŽĎOVÁ VODA M 1:1000

Povrchový vsak  
Podpovrchový vsak / rozšírenie prekoreniteľného priestoru pomocou štruktúrneho substrátu



INŽINIERSKÉ SIETE M 1:1000

Existujúce stromy  
Dosadené stromy



# Rekonštrukcia ulice Antona Bernoláka Nový Bulvár

SLLA, ATELIER DIVO 1.2.2021

