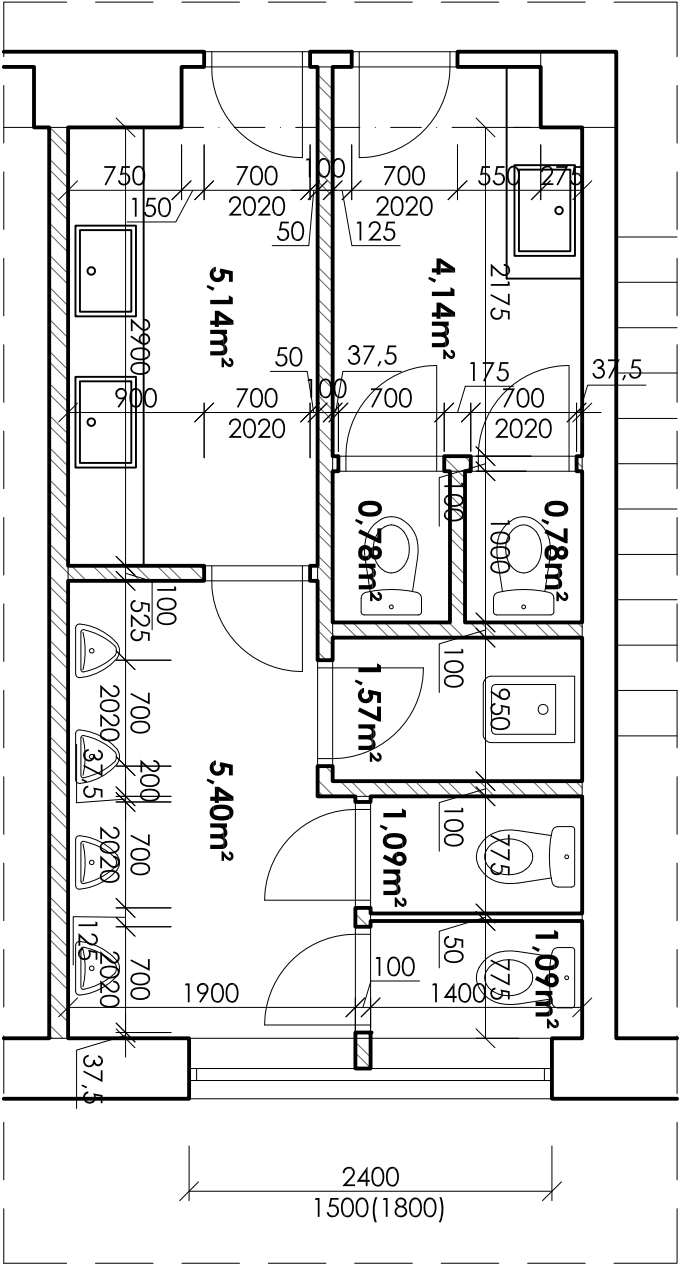


**BÚRACIE PRÁČE:**

- Vybúrať pôvodnú keramickú dlažbu
- Vybúrať pôvodný keramický obklad na stenách /v=2,0m/
- Odstrániť pôvodný náter na stenách
- Demontáž pôvodných zdravotníckych zariadení
- WC - 4 ks
- Výlevka - 1ks
- Umývadlo - 6 ks
- Pisoár - 5 ks
- Zvesenie pôvodných dverí - 8 ks /zárubne ponechať, vybrúsiť/



**NAVROVANÉ PRÁČE:**

- Nová keramická dlažba
- Nový keramický obklad na stenách /v=2,0m/
- Vyspraviť pôvodné omietky /30%/
- Nový náter na stenách
- Montáž nových zdravotníckych zariadení
- WC - 4 ks
- Výlevka - 1ks
- Umývadlo - 3 ks
- Pisoár - 5ks
- Nový náter pôvodných zárubní
- Zavesiť nové dvere - 8 ks