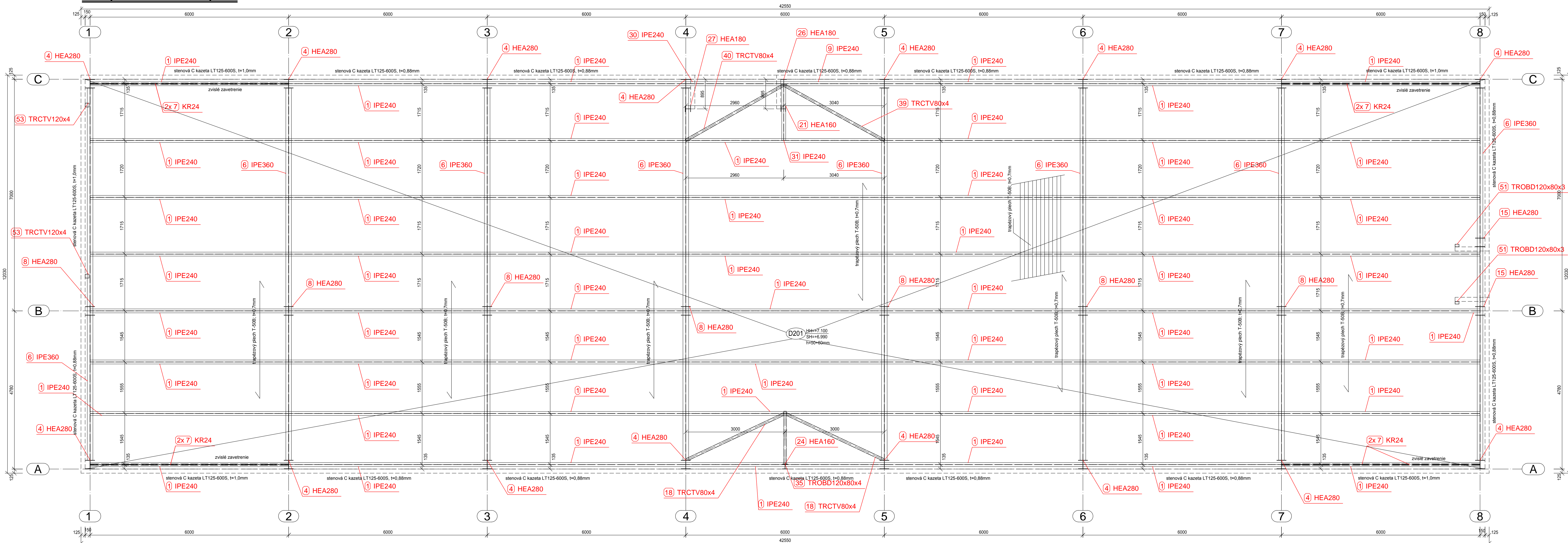


Podorys OK v úrovni strechy 1:50



Plocha stropu na prekrytie trapezovým plechom výšky 50 mm  
je 498,5m<sup>2</sup>  
(trapezový plech ROVA T-50B t=0,7mm)  
-trapezové plechy sú charakteru dvoj a viacpoľových nosníkov

#### LEGENDA

□??? Železobetónová doska

● Pracovná škára

Betón rebrovej stropnej dosky a schodiska

Betón STN EN 206-1 - C25/30 - XC2(SK) - CI 0,4

Oceľ: S235, S355

Betonárska výstuž: 10 505(R)

Krytie výstuže: tb= 20 mm (na vonkajšiu výstuž dosky)

Oceľovú konštrukciu treba opatriť základným náterom 1x a  
vrchným náterom 2x !!! (alternatívu upresní investor)

-Zavetrovacie prvky v tvare písmena X z profilu Ø24 treba opatriť napínačom

-Prerazy treba upresniť podľa výkresov jednotlivých inštalácií

-Výstužné prúty treba v mieste otvoru posunúť príp. prerušiť

-Výkaz OK pozri v prílohe

-Trapezový plech plní funkciu strateného debnenia

#### Zostavný výkres OK

Názov objektu: <b>Rekonštrukcia objektu UACH SAV</b>		Pálikovičs s.r.o. Kamenica nad Ipľou 95 943 65 Kamenica nad Ipľou mobil: 0903 70 157 e-mail: palkovics@dnvenc.sk	
Objekt č.:	Ústav anorganického chémie SAV	Formát:	10 x A4
Investor:	Bratislava IV, č.p. 2693	Datum:	10/2013
Miesto stavby:	Ing. Alexander Pálikovič	Učel:	FS
Vypracoval:	Ing. Alexander Pálikovič	Stavba:	FS
Zodpovedný projektant:	Ing. Alexander Pálikovič	Číslo výkresu:	242
Opisný výkres:			
Podorys OK v úrovni strechy			