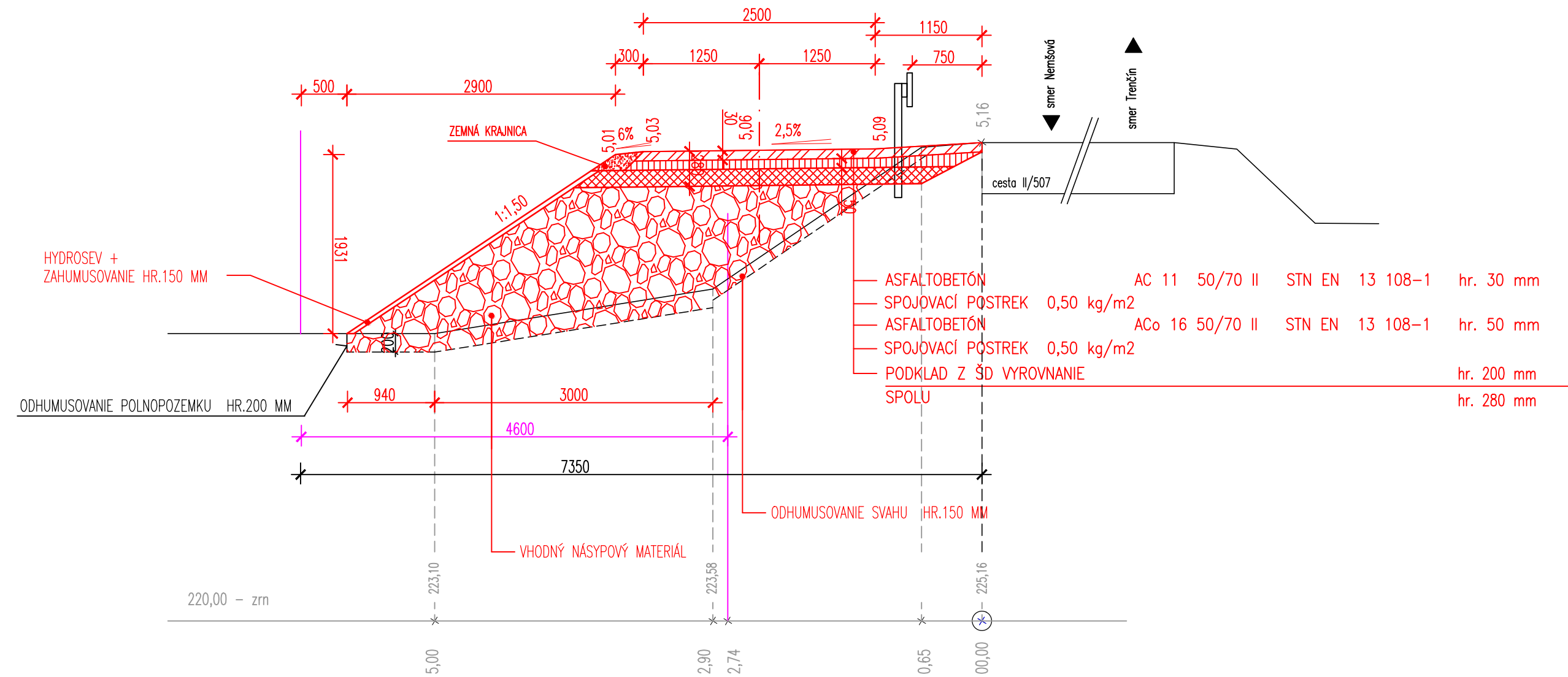


TYPICKÝ PRIEČNY PROFIL V KM KM 0,000 00 – KM 1,011 23 – DLŽKA CYKLOCHODNÍKA SO 200
PLATÍ PRE SO 200 – CYKLOCHODNÍK V ÚSEKU LUBORČA – KLÚČOVÉ – MIMO VJAZDOV A LÁVKY

M 1 : 50



TYPICKÝ PRIEČNY REZ V KM 0,143 89 – HOSPODÁRSKY VJAZD NA p.č. 1127 a p.č. 1084

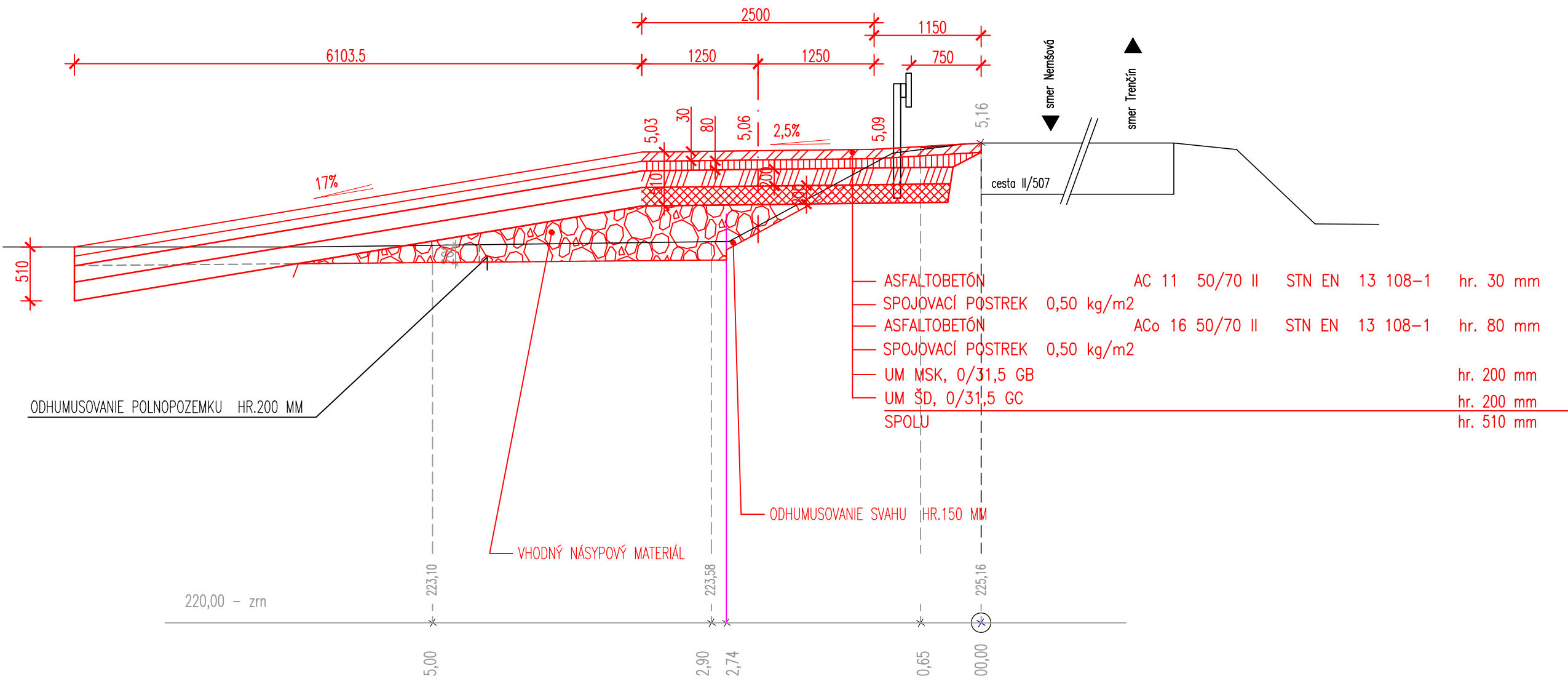
TYPICKÝ PRIEČNY REZ V KM 0,329 06 – HOSPODÁRSKY VJAZD NA p.č. 1083

TYPICKÝ PRIEČNY REZ V KM 0,741 57 – HOSPODÁRSKY VJAZD PRED LÁVKOU

TYPICKÝ PRIEČNY REZ V KM 1,008 55 – HOSPODÁRSKY VJAZD PRI CINTORÍNE

PLATÍ PRE SO 200 – CYKLOCHODNÍK V ÚSEKU LUBORČA – KLÚČOVÉ

M 1 : 50



TENTO VÝKRES JE 1 LISTOVÝ				PRODOS	
Zod. projektant :		Vypracoval :		Kreslil :	
Ing. Dušan Duváč		Ing. Dušan Duváč		Kontroloval :	
VÚC : Trenčín		OÚ : Trenčín		MsÚ : Nemšová	
Investor : Mesto Nemšová, J.Palu 2/3, 914 41 Nemšová		Formát :		3 A4	
Stavba : Cyklochodníky Mesta Nemšová – úsek Luborča – Klúčové		Dátum :		06.2019	
SO 200 – CYKLOCHODNÍK		Stupeň PD :		DSP	
E. VÝKRESY		Zák. číslo : 07-06-2018/020-01		Arch. číslo : 020/06/2018	
VZOROVÝ PRIEČNY REZ		Mierka :		Výkres číslo :	
		1 : 50		5	