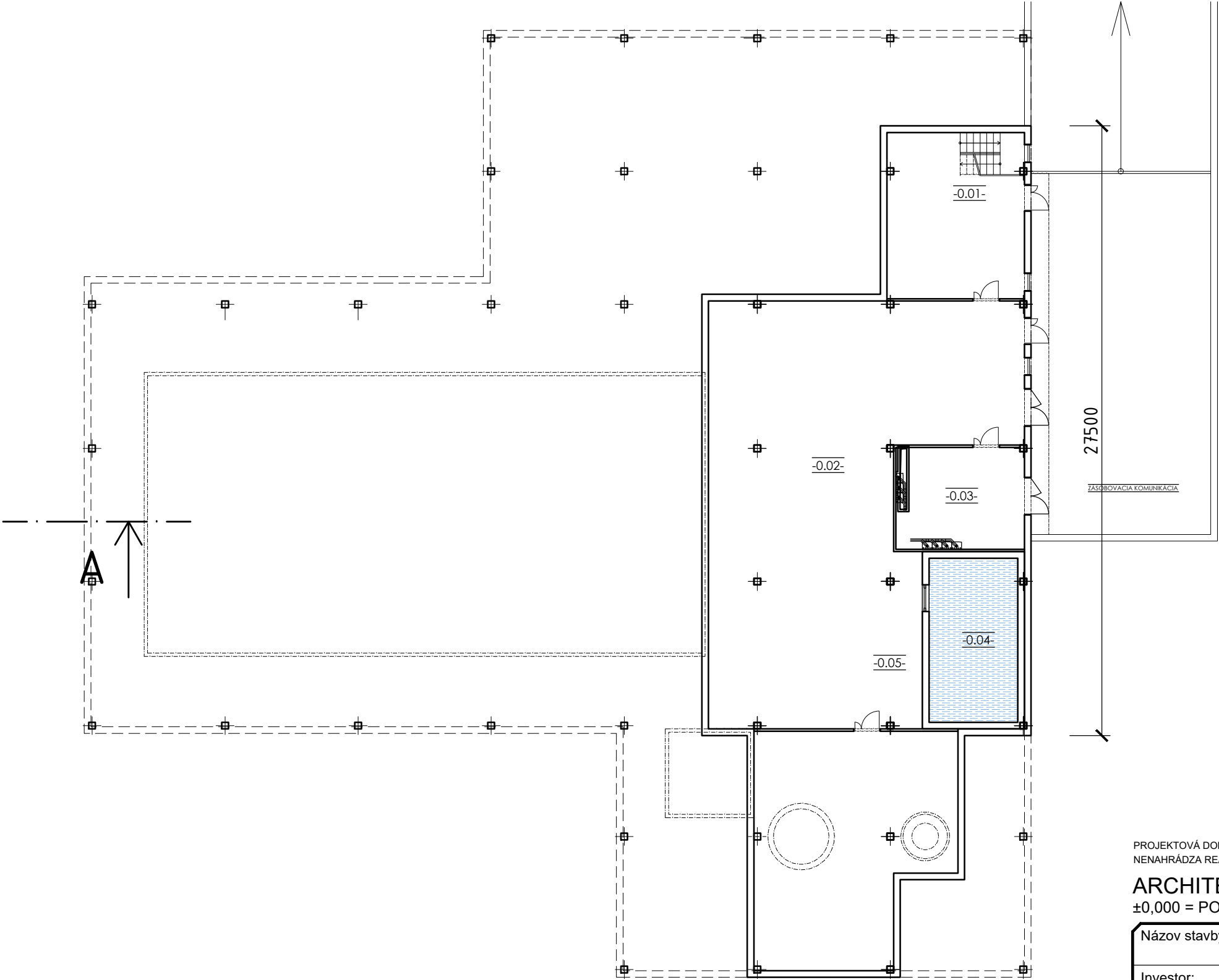


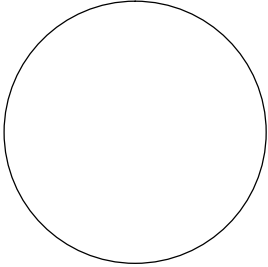
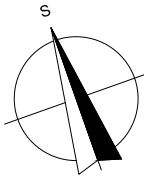
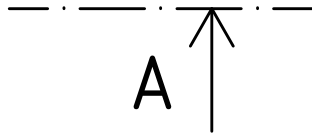
KRYTÁ PLAVÁREŇ

PÔDORYS 1. PP



LEGENDA MIESTNOSTÍ

OZN. MIES.	ÚČEL MIESTNOSTI	PL.	PODLAHA	OZN. SKL.	ÚPRAVY STIEN	ÚPRAVY STROPOV	POZNÁMKA
		m ²	ÚP.SOKLA				
0.01	SCHODISKO S CHODBOU	21,83	KERAMICKÁ DLAŽBA	P1	SDK PRED. STENA	SDK PODHLAD 1xGKF 12,5	
0.02	SKLAD	39,76			ker. obklad		
0.03	KOTOLŇA	17,11			ker. obklad		
0.04	TECHNOLÓGIA BAZÉNA	175,59			ker. obklad		
CELKOVÁ ÚŽITKOVÁ PODLAHOVÁ PLOCHA		254,29					
CELKOVÁ ZASTAVANÁ PLOCHA		278,98					



PROJEKTOVÁ DOKUMENTÁCIA JE SPRACOVANÁ V ROZSAHU PRE VYDANIE STAVEBNÉHO POVOLENIA
NENAHRAĐZA REALIZAČNÚ, VÝROBNÚ A DIELENSKÚ DOKUMENTÁCIU PRE REALIZÁCIU STAVBY !

ARCHITEKTONICKO-STAVEBNÉ RIEŠENIE

±0,000 = PODLAHA 1. NP

IntelliCAD 4.1
by SIACAD PTE LTD

Názov stavby:	KRYTÁ PLAVÁREŇ, LUČENEC	Ing. Peter Kúdeľa projekcia pozemných stavieb
Investor:	Mesto Lučenec, Novohradská 1, Lučenec	Adresa: M. Rázusa č.9, 984 01, Lučenec tel/fax: +421-47-4331670 e-mail: kudela@kudela.eu http://www.kudela.eu
Miesto stavby	Ulica športová, C-KN 6751/3	Dátum: 12/2018
Stupeň projektu:	Projekt pre vydanie územného rozhodnutia	Mierka: 1:200
Projektant:	Ing. Szabolcs Szó,	Formát: 2 x A4
Zodp. projektant:	Ing. Peter Kúdeľa	Číslo výkresu: 4
Názov výkresu:	Pôdorys 1.PP	

