



Príloha č. 2 - Návrh na plnenie kritérií

Identifikačné údaje:

Názov zákazky: „Nákup výkonných pracovných staníc pre GIS“

Uchádzač: TopSoft BSB s.r.o.

Adresa sídla: nám. gen. M. R. Štefánika 336, 90613 Brezová pod Bradlom

IČO: 36301001

Číslo účtu (IBAN): S [REDACTED]

Telefónne číslo: + [REDACTED]

E-mailová adresa: r_ [REDACTED]

Ponuková cena v súlade s opisom predmetu zákazky:

Názov položky	počet	Celková cena v eur bez DPH	Výška DPH	Celková cena v eur s DPH
Stolové pracovné stanice	4 ks	6396.00	20%	7675.20
FullHD monitory	8 ks	1240.00	20%	1488.00
dodanie tovaru				
Celková cena za celý predmet zákazky		7636.00	1527.20	9163.20

Platca/neplatca DPH (nehodiace sa preškrtnite)

Čestné vyhlásenie: Predložením tejto ponuky zároveň **čestne vyhlasujem**, že postupujem v súlade s **etickým kódexom** uchádzača vydaným Úradom pre verejné obstarávanie:

<https://www.uvo.gov.sk/zaujemeauchadzac/eticky-kodex-zaujemcu-uchadzaca-54b.html>

V Bratislave dňa 19.4.2021

pečiatka a podpis osoby oprávnenej
konať za uchádzača

DATASHEET PC TopSoft WSI551232RTX4000WPXT



Procesor: Intel® Core™i5-10600K
Počet jadier procesora: 6
Veľkosť operačnej pamäte: 32GB (2x16GB) 2666MHz DDR4 UDIMM Non-ECC
Typ úložiska: SSD
Kapacita úložiska: M.2 512GB PCIe NVMe Class 40 Solid State Drive
Case: Tower 500W up to 90% efficient PSU (80Plus Gold) with SD card reader
Tower Heatsink (95W)
European Power Cord
Nvidia Quadro RTX4000, 8GB
Operačný systém: Windows 10 PRO 64 bit
Klávesnica multimedia (QWERTZ), myš
Servisná podpora: 3rocná profesionálna podpora, oprava na druhý deň po nahlásení poruchy na mieste zákazníka (On-Site Service)

HP 27fh Display



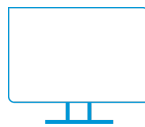
Impossibly thin and with advanced height-adjustability for better comfort. Irresistibly priced.

Get the crisp picture quality you crave with this ultra-slim, micro-edge display, featuring eye-catching aluminum design and immersive ultra-wide viewing angles. From browsing content to streaming entertainment—it allows you to see your world in a whole new way.



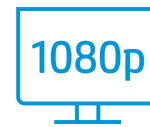
Appealing, ultra-thin design

Built from aluminum with a matte finish and high-polished resin, this ultra-slim display brings home a modern look and feel without the premium price tag.



Stunning from edge-to-edge

With a vivid IPS panel, this height adjustable, micro-edge display delivers ultra-wide viewing angles and crisp, clear picture quality.



Packed with entertainment features

Experience clear picture and gaming free of blur and lag with FHD¹ resolution and AMD² FreeSync™.

HP 27fh Display

Featuring

FHD display / 1080p display

Be prepared for brilliant visuals and crisp images with the unforgettable quality of this stunning FHD display.

Height adjustment stand

Gas piston design allows 130mm of smooth, precise height adjustment so your display is always in the most comfortable position, no matter who is viewing it.

Step up to the best

IPS technology brings you clear views from almost any angle. Every seat is the best seat in the house.

AMD® FreeSync™ technology

Makes display stutter, input lag, and screen tears ancient history.

Share the panoramic view

Ultra-wide 178° angle viewing with consistent detail and vibrant color.

Compact, sleek design

Slim design and single connection gives you more room for an enhanced computing experience.

Anti-glare panel

Enjoy the sun and your favorite content with this anti-glare panel.

Modern design

Sleek design that seamlessly integrates with the modern home.

Adjust your view

Easy tilt adjustment with 5° forward and 23° backward.

Low blue light

Put less strain on your eyes by softening the blue light from your display.

Seamless visuals

Smooth and quick 5 milliseconds gray-to-gray transitions.

Extreme detail

Amazing clarity with 10,000,000:1 dynamic contrast ratio for richer colors and clarity.

Adjust your view

Adjust the screen to your personal preference with 100mm height adjustability and a 5° forward or 20° backward tilt.

² FreeSync is an AMD technology is enabled on FHD displays and is designed to eliminate stuttering and/or tearing in games and videos by locking a display's refresh rate to the frame rate of the graphics card. Monitor, AMD Radeon™ Graphics and/or AMD A-Series APU compliant with DisplayPort™ Adaptive-Sync required. AMD Catalyst™ 15.2 Beta (or newer) required. Adaptive refresh rates vary by display.

⁴ All performance specifications represent the typical specifications provided by HP's component manufacturers; actual performance may vary either higher or lower.

³ All performance specifications represent the typical specifications provided by HP's component manufacturers; actual performance may vary either higher or lower.

HP 27fh Display



Display size	68.6 cm (27")
Aspect ratio	16:9 ¹
Display type	IPS
Pixel pitch	0.311 mm
Response time	5 ms gray to gray (with overdrive) ¹
Brightness	300 nits ¹
Contrast ratio	1000:1 ¹
Product color	Jack black bezel, jack black stand and base
Resolution (maximum)	FHD (1920 x 1080 @ 60 Hz)
@@Resolution note@@	HDMI 1.4 support to drive panel at its native resolution
Resolutions supported	1024 x 768; 1280 x 1024; 1280 x 720; 1280 x 800; 1366 x 768; 1440 x 900; 1600 x 900; 1680 x 1050; 1920 x 1080; 640 x 480; 720 x 400; 800 x 600
Display scan frequency (horizontal)	30-86 KHz
Display scan frequency (vertical)	48-75 Hz
Display features	Anti-glare; Language selection; Plug and Play; User programmable; AMD FreeSync™
Display Input Type	1 VGA; 2 HDMI 1.4
Physical security features	Security lock-ready ³
Management software	HP Display Assistant
Environmental specifications	Arsenic-free display glass; Low halogen; Mercury-free display backlights ²
Energy efficiency	Energy efficiency class: A+; On-mode power consumption: 22 W; Annual energy consumption: 32 kWh; Standby: 0.21 W; Power consumption (on-mode): 22 W; Power consumption (off-mode): 0.17 W
Display User Control Options	Menu; Power; Volume -; Volume +; Input control; Viewing modes
Webcam	No integrated camera
Product dimensions	61.18 x 4.02 x 36.53 cm Without stand. 61.18 x 19.36 x 50.03 cm With stand Packed: 68.9 x 12.5 x 46.2 cm 24.09 x 1.58 x 14.38 in Without stand. 24.09 x 7.62 x 19.7 in With stand Packed: 27.13 x 4.92 x 18.19 in
Weight	4.86 kg; Packed: 6.33 kg 10.71 lb; Packed: 13.96 lb
Operating temperature range	5 to 35°C
Operating temperature range	41 to 95°F
Operating humidity range	20 to 80% non-condensing
Certifications and compliances	Australian-New Zealand MEPS; BSMI; CB; CCC; CE; CEL; China Energy Label (CEL) Grade 1; CSA; EAC; Energy Star; E-standby; FCC; ICES-003; ISO 9241-307; KC; KCC; Microsoft WHQL Certification (Windows 10, Windows 8.1 and Windows 7); RCM; TUV Bauart; TUV LBL; VCCI; WEEE; Low blue light
Power supply	Input voltage 100 to 240 VAC
What's in the box	AC power cord; Documentation; HDMI cable; Power adapter
VESA mount	Not VESA mount compatible
Country of origin	Made in China
Product number	4HZ38AA
Ordering info	192545628303
Touch-enabled	Not touch-enabled
Pixels per inch (ppi)	82 ppi
Panel bit depth	8 bit (6 bit + FRC)
Vertical viewing angle	178°
Horizontal viewing angle	178°
Swivel	±45°
Tilt	-5 to +21°
Pivot	No pivot
Height adjustment range	100 mm
Screen treatment	Anti-glare
Touch-enabled	Not touch-enabled
Integrated privacy filter	No

HP 27fh Display

Messaging Footnotes

¹ Full high-definition (FHD) content required to view FHD images.

² FreeSync is an AMD technology is enabled on FHD displays and is designed to eliminate stuttering and/or tearing in games and videos by locking a display's refresh rate to the frame rate of the graphics card. Monitor, AMD Radeon™ Graphics and/or AMD A-Series APU compliant with DisplayPort™ Adaptive-Sync required. AMD Catalyst™ 15.2 Beta (or newer) required. Adaptive refresh rates vary by display.

Technical Specifications Footnotes

¹ All specifications represent the typical specifications provided by HP's component manufacturers, actual performance may vary either higher or lower.

² External power supplies, power cords, cables and peripherals are not Low Halogen. Service parts obtained after purchase may not be Low Halogen.

³ Lock is sold separately.





Príloha č. 2 - Návrh na plnenie kritérií

Identifikačné údaje:

Názov zákazky: „Nákup výkonných pracovných staníc pre GIS“

Uchádzač: PERFORMANCE, s.r.o.

Adresa sídla: Rybníčná 40, 831 06 Bratislava

IČO: 36 671 134

Číslo účtu (IBAN): SK [redacted]

Telefónne číslo: 0 [redacted]

E-mailová adresa: st [redacted]

Ponuková cena v súlade s opisom predmetu zákazky:

Názov položky	počet	Celková cena v eur bez DPH	Výška DPH	Celková cena v eur s DPH
Stolové pracovné stanice	4 ks	6 840,00	20%	8 028,00
FullHD monitory	8 ks	1 200,00	20%	1 440,00
dodanie tovaru		0,00	20%	0,00
Celková cena za celý predmet zákazky		8 040,00	20%	9 648,00

Platca/neplatca DPH (nehodiace sa preškrtnite)

Čestné vyhlásenie: Predložením tejto ponuky zároveň **čestne vyhlasujem**, že postupujem v súlade s **etickým kódexom** uchádzača vydaným Úradom pre verejné obstarávanie:

<https://www.uvo.gov.sk/zaujemcauchadzac/eticky-kodex-zaujemcu-uchadzaca-54b.html>

V Bratislave dňa 21.4.2021



pečiatka a podpis osoby oprávnenej
konať za uchádzača



Príloha – Zoznam subdodávateľov

Týmto podpisom potvrdzujem, že naša spoločnosť PERFORMANCE, s.r.o.:

nemá v úmysle zabezpečiť predmet plnenia výzvy „**Nákup výkonných pracovných staníc pre GIS**“ zo Zmluvy, žiadnym subdodávateľom.

V Bratislave dňa 21.4.2021



pečiatka a podpis osoby oprávnenej
konať za uchádzača



Príloha – Opis ponúkaného tovaru

DELL Precision 3630 Tower XL CTO Base

Composants

- 1 338-BOXK Intel Core i7-8700K,(6 Core, 12MB Cache, 3.7GHz, 4.7Ghz Turbo w/ HD Graphics 630)
- 1 321-BEWD Precision 3630 XL Tower with 460W up to 90% efficient PSU (80Plus Gold) with SD card reader v2
- 1 370-AGEH 32GB (2x16GB) 2666 MHz DDR4 UDIMM non-ECC Memory
- 1 400-AXXU M.2 512GB PCIe NVMe Class 40 Solid State Drive
- 4 401-AADF No Additional Hard Drive
- 1 412-AAOT Dell Precision Tower 3630 Heatsink (95W)
- 1 412-AAPT Thermal Pad for PCIE SSD
- 1 429-ABHB No Optical Drive
- 1 450-AHEE European Power Cord
- 1 293-10025 Asset Tag - ProSupport (Website, barcode, Onboard MacAddress)
- 1 293-10049 Order Configuration Shipbox Label (Ship Date, Model, Processor Speed, HDD Size, RAM)
- 1 389-BCGW No UPC Label
- 1 490-BFJF Nvidia Quadro RTX4000, 8GB, 3DP, VirtualLink (3630T)
- 1 492-BBFF No PCIe add-in card
- 1 492-BCLP No Additional Port
- 1 555-BBJO No Additional Network Card Selected (Integrated NIC included)
- 1 555-BBNI No Driver
- 1 570-AAIQ Dell MS116 Wired Mouse Black
- 1 580-ADED Dell Wired Keyboard-KB216 - Slovakian (QWERTZ) - Black
- 1 658-BBTV CMS Essentials DVD no Media
- 1 658-BBRB Waves Maxx Audio
- 1 658-BDYP Dell Applications for Windows 10
- 1 525-BBCL SupportAssist
- 1 449-BBMM C5 M.2 SSD + 3.5 1-3 HD
- 1 780-BBCJ No RAID
- 1 328-BBCX Dell Precision Ship Material

Logiciel

- 1 411-XXYB GPT is 100% required for all order
- 1 384-BCGU No Front Cooling Fan
- 1 619-AJTV Windows 10 Pro (64Bit) Multi-Language English, Czech, Hungarian, Polish, Slovak
- 1 620-AALW OS-Windows Media Not Included
- 1 630-ABBT Microsoft Office 30 Day Trial - Excludes Office License
- 1 631-ABTO No Out-of-Band Systems Management
- 1 658-BCUV Dell Developed Recovery Environment
- 1 640-BBRC Dell Precision Optimizer

Service

- 1 494-31477 Configuration Services Standard System Asset Label Location
- 1 494-31478 Configuration Services Standard ShipBox Label Location
- 1 709-12302 Base Warranty
- 1 709-16502 1Y Basic Onsite Service - Minimum Warranty
- 1 865-76262 INFO 1Yr ProSupport and Next Business Day On-Site Service
- 1 865-76263 39M ProSupport and Next Business Day On-Site Service



DELL monitor P2719H

prevedenie: antireflexný

rozlíšenie: Full HD 1920x1080

Uhlopriečka: min. 27"

Rozlíšenie displeja: 1920 x 1080 px

Pomer strán obrazovky: 16:9

IPS s LED podsvietením

Rýchlosť odozvy obrazovky: max. 6ms

Statický kontrast: 1000:1

Farby : min. 16,7 mil. farieb

Jas: min. 250 cd/m²

Grafické vstupy: HDMI 1.4, VGA, Display port 1.2

Ostatné vstupy: min. 2x USB 3.0 out, slot pre bezpečnostný zámok proti odcudzeniu

Ergonómia: výškovo nastaviteľný min. o 130 mm, display otočiteľný o 90° (pivot) do oboch strán, stojan otočiteľný o min. 45° do oboch strán, display nakloniteľný o min. - 5°/+20°

Flicker free, Filter modrého svetla, EPEAT Silver

Záručná doba: 36 mesiacov, záručná doba garantovaná výrobcom zariadenia

V Bratislave dňa 21.4.2021

pečiatka a podpis osoby oprávnenej
konať za uchádzača



Príloha č. 2 - Návrh na plnenie kritérií

Identifikačné údaje:

Názov zákazky: „Nákup výkonných pracovných staníc pre GIS“

Uchádzač: flex-it, s.r.o.

Adresa sídla: Tomášikova 26, 821 01 Bratislava

IČO: 50603698

Číslo účtu (IBAN): S [redacted]

Telefónne číslo: +4 [redacted] 0

E-mailová adresa: [redacted]k

Ponuková cena v súlade s opisom predmetu zákazky:

Názov položky	počet	Celková cena v eur bez DPH	Výška DPH	Celková cena v eur s DPH
Stolové pracovné stanice HP EliteDesk 800 G6 TWR	4 ks	5 520,00 €	1 104,00 €	6 624,00 €
FullHD monitory HP E27 G4	8 ks	1 352,00 €	270,40 €	1 622,40 €
dodanie tovaru	30 dní	1	0,20	1,20
Celková cena za celý predmet zákazky		6 873,00 €	1 374,60 €	8 247,60 €

Platca/neplatea DPH (nehodiace sa preškrtnite)

Čestné vyhlásenie: Predložením tejto ponuky zároveň **čestne vyhlasujem**, že postupujem v súlade s **etickým kódexom** uchádzača vydaným Úradom pre verejné obstarávanie:

<https://www.uvo.gov.sk/zaujemcauchadzac/eticky-kodex-zaujemcu-uchadzaca-54b.html>

V Bratislave dňa 22.4.2021

[redacted signature area]

pečiatka a podpis osoby oprávnenej
konat' za uchádzača

**Popis**

Klávesnica: drôtová, kompaktná (vrátane numerickej časti klávesnice), nízko profilová, so slovenskými klávesmi

Myš: drôtová, tvarovaná pre obe ruky

Farba

čierna

Rozmery výrobku (š x h x v)

Klávesnica: 42,62 × 11,09 × 1,67 cm

Myš: 10,38 × 6,34 × 3,55 cm

Hmotnosť

Klávesnica: 413 g

Myš: 75,8 g



HP EliteDesk 800 G6 Tower

Zvládajte aj tie najnáročnejšie projekty

Prepracovaný počítač HP EliteDesk 800 Tower predstavuje novú definíciu výkonu a možností rozšírenia v komerčných počítačoch typu tower. Tento počítač s výkonnými súčastami, enormnými možnosťami rozšírenia a vysokou úrovňou zabezpečenia zvládne aj najväčšiu podnikovú záťaž.



Spoločnosť HP odporúča systém Windows 10 Pro pre firmy

- Spoločnosť HP odporúča systém Windows 10 Pro¹ pre firmy
- Procesor Intel® Core™ 10. generácie²

Vedte s výnimočným výkonom

- Získajte výkon s rýchlymi reakciami pre najnáročnejšie pracovné postupy a projekty v oblasti VR vďaka 125 W procesoru Intel® Core™ 10. generácie², rýchlej pamäti DDR4 a voliteľnej špičkovej grafike NVIDIA® GeForce® RTX 2080 SUPER™.³

Prispôsobenie podľa vašich potrieb

- Počítač HP EliteDesk 800 TWR poskytuje enormné možnosti rozšírenia vďaka piatim šachtám a štyrom zásuvkám plnej výšky vrátane jednej zásuvky na grafickú kartu plnej výšky a dvojitej šírky.³ Okrem toho máte k dispozícii ďalšie tri zásuvky M.2 a 11 portov USB.

Pracujte bez starostí

- Funkcie zabezpečenia od spoločnosti HP spolupracujú na vytváraní pružnej obrany, ktorá je vždy zapnutá a vždy v činnosti. Tieto neustále sa vyvíjajúce riešenia pomáhajú chrániť počítač pred hrozbami – od systému BIOS až po prehliadač a tiež nad aj pod ope

Zostavený pre meniace sa pracovisko

- Nové šasi prepracovaného počítača HP Elite 800 TWR je o 9,6 % menšie než predchádzajúci model. Tichá prevádzka a výkonné doplnky, napríklad bezdrôtová sieť LAN od HP s rozšíreným dosahom⁴, z neho robia správnu voľbu pre menšie pracoviská.
- Prispôsobte pripojenie na displej pomocou konfigurovateľného zadného vstupno-výstupného portu na výber portu VGA, DisplayPort™, HDMI alebo USB Type-C™ s rozhraním DisplayPort™. Alebo si vyberte port Thunderbolt™ 3 na vysokorýchlostný prenos súborov.³
- Pokrývajte väčší priestor a zlepšite možnosti pripojenia v sieti Wi-Fi® s bezdrôtovou sieťou LAN s rozšíreným dosahom od spoločnosti HP, ktorá umožňuje väčšiu vzdialenosť od prenosového bodu a rýchlu priepustnosť údajov v kratších intervaloch.⁴
- HP Sure Admin, moderný nástroj na správu systému BIOS, eliminuje potrebu hesla alebo konfiguračného nástroja pre systém BIOS v operačnom systéme vytvorením digitálneho podpisu, ktorý umožňuje správcovi IT bezpečne spravovať nastavenia systému BIOS po sieti.⁵
- Firmvérové útoky môžu váš počítač úplne ochromiť. Zostaňte chránení pomocou samoopravujúceho systému BIOS HP Sure Start Gen5, ktorý sa po útoku alebo poškodení automaticky zotaví.⁶
- Zastavte neželané zmeny nastavení zabezpečenia a pomôžte obmedziť šírenie malvéru s riešením HP Sure Run Gen3, ktoré identifikuje, izoluje a nahlasuje útočníkov usilujúcich o ukončenie procesov.⁷
- Chráňte svoj počítač pred webovými stránkami a prílohami vo formáte Microsoft Office a PDF určenými len na čítanie, ktoré môžu obsahovať malvér, ransomvér alebo vírusy, pomocou hardvérom vynucovaného zabezpečenia HP Sure Click.⁸
- HP Sure Recover Gen3 zaručuje rýchlu, zabezpečenú a automatizovanú obnovu po dômyselných útokoch malvéru na operačný systém. Minimalizujte prestoje obnovením operačného systému prostredníctvom siete LAN alebo Wi-Fi®, ktoré v prípade straty pripojenia môžete pozastaviť alebo zopakovať.⁹
- Malvér sa rýchlo vyvíja a tradičný antivírusový softvér niekedy nedokáže rozpoznať nové útoky. Chráňte svoj počítač pred neznámymi útokmi pomocou riešenia HP Sure Sense, ktoré využíva umelú inteligenciu hlbokého učenia na poskytnutie výnimočnej ochrany pr¹⁰

HP EliteDesk 800 G6 Tower Tabuľka s technickými údajmi



Dostupné operačné systémy	Windows 10 Pro 64 – spoločnosť HP odporúča pre firmy systém Windows 10 Pro. ^{2,38} Windows 10 Pro 64 (len National Academic) ^{3,38} Windows 10 Home 64 ^{2,38} Windows 10 Home, jeden jazyk, 64-bitový systém ^{2,38} FreeDOS
Skupina procesora	Procesor Intel® Core™ i3 10. generácie; Procesor Intel® Core™ i5 10. generácie; Procesor Intel® Core™ i7 10. generácie; Procesor Intel® Core™ i9 10. generácie; Procesor Intel® Pentium®
Dostupné procesory ^{4,5,6,7}	Procesor Intel® Core™ i3-10100 s grafikou Intel® UHD Graphics 630 (základná frekvencia 3,6 GHz, až 4,3 GHz s technológiou Intel® Turbo Boost, vyrovnávací pamäť L3 6 MB, 4 jadrá); Procesor Intel® Core™ i3-10300 s grafikou Intel® UHD Graphics 630 (základná frekvencia 3,7 GHz, až 4,4 GHz s technológiou Intel® Turbo Boost, vyrovnávací pamäť L3 8 MB, 4 jadrá); Procesor Intel® Core™ i5-10500 s grafikou Intel® UHD Graphics 630 (základná frekvencia 3,1 GHz, až 4,5 GHz s technológiou Intel® Turbo Boost, vyrovnávací pamäť L3 12 MB, 6 jadier), podporuje technológiu Intel® vPro®; Procesor Intel® Core™ i5-10600 s grafikou Intel® UHD Graphics 630 (základná frekvencia 3,3 GHz, až 4,8 GHz s technológiou Intel® Turbo Boost, vyrovnávací pamäť L3 12 MB, 6 jadier), podporuje technológiu Intel® vPro®; Procesor Intel® Core™ i5-10600K s grafikou Intel® UHD Graphics 630 (základná frekvencia 4,1 GHz, až 4,8 GHz s technológiou Intel® Turbo Boost, vyrovnávací pamäť L3 12 MB, 6 jadier), podporuje technológiu Intel® vPro®; Procesor Intel® Core™ i7-10700 s grafikou Intel® UHD Graphics 630 (základná frekvencia 2,9 GHz, až 4,8 GHz s technológiou Intel® Turbo Boost, vyrovnávací pamäť L3 16 MB, 8 jadier), podporuje technológiu Intel® vPro®; Procesor Intel® Core™ i7-10700K s grafikou Intel® UHD Graphics 630 (základná frekvencia 3,8 GHz, až 5,1 GHz s technológiou Intel® Turbo Boost, vyrovnávací pamäť L3 16 MB, 8 jadier), podporuje technológiu Intel® vPro®; Procesor Intel® Core™ i9-10900 s grafikou Intel® UHD Graphics 630 (základná frekvencia 2,8 GHz, až 5,2 GHz s technológiou Intel® Turbo Boost, vyrovnávací pamäť L3 20 MB, 10 jadier), podporuje technológiu Intel® vPro®; Procesor Intel® Core™ i9-10900K s grafikou Intel® UHD Graphics 630 (základná frekvencia 3,7 GHz, až 5,3 GHz s technológiou Intel® Turbo Boost, vyrovnávací pamäť L3 20 MB, 10 jadier), podporuje technológiu Intel® vPro®; Procesor Intel® Pentium® Gold G6500 s grafikou Intel® UHD Graphics 630 (základná frekvencia 4,1 GHz, vyrovnávací pamäť L3 4 MB, 2 jadrá)
Čipová sada ⁴	Intel® Q470 (vPro®)
Vyhotovenie	Veža
Maximálne množstvo pamäte	128 GB pamäte DDR4-3200 SDRAM ^{8,9,37} Rýchlosť prenosu údajov až 2933 MT/s.
Pamäťové sloty	4 DIMM
Vnútro pamäť	500 GB maximálne 2 TB 7200 ot./min. SATA ¹⁰ maximálne 2 TB 5400 ot./min. SATA ¹⁰ maximálne 500 GB SATA SED Opal 2 HDD ¹⁰ maximálne 500 GB 7200 rpm SATA FIPS SED ¹⁰ 256 GB maximálne 512 GB PCIe® NVMe™ M.2 SSD ¹⁰ 128 GB maximálne 2 TB PCIe® NVMe™ TLC M.2 SSD ¹⁰ 256 GB maximálne 512 GB PCIe® NVMe™ SED Opal 2 TLC M.2 SSD ¹⁰ 256 GB maximálne 512 GB Pamäť Intel® Optane™ H10 s SSD úložiskom ^{10,39} Pamäť 16 GB NVMe™ Intel® Optane™ na zrýchlenie ukladacieho média ¹¹
Optická jednotka	Tenká jednotka 9,5 mm HP DVD-Writer; Tenká jednotka 9,5 mm HP DVD-ROM
Dostupná grafická karta	Integrovaná: Intel® UHD Graphics 610; Intel® UHD Graphics 630 Samostatná: Grafika AMD Radeon™ R7 430 (2 GB vyhradenej pamäte GDDR5); Grafika NVIDIA® GeForce® RTX 2060 SUPER™ (6 GB vyhradenej pamäte GDDR5); Grafika AMD Radeon™ RX 550X (4 GB vyhradenej pamäte GDDR5) ^{13,17,18,19}
Zvuk	Kodek Conexant CX20632, univerzálny zvukový konektor s podporou náhlavných súprav CTIA a OMTP
Rozširujúce sloty	1 zásuvka M.2 2230; 1 zásuvka PCIe 3.0 x16; 1 zásuvka PCIe 3.0 x16 (zapojená ako x4); 2 zásuvky PCIe 3.0 x1; 2 zásuvky M.2 2230/2242 (1 zásuvka M.2 pre sieť WLAN a 2 zásuvky M.2 2230/2242 pre úložisko)
Porty a konektory	Vpredu: 2 porty SuperSpeed USB Type-A s prenosovou rýchlosťou 10 Gb/s; 2 porty SuperSpeed USB Type-A s prenosovou rýchlosťou 5 Gb/s Vzadu: 1 zvukový výstup; 1 napájací konektor; 1 port RJ-45; 2 porty SuperSpeed USB Type-A s prenosovou rýchlosťou 10 Gb/s; 2 porty SuperSpeed USB Type-A s prenosovou rýchlosťou 5 Gb/s; 2 porty USB Type-A s prenosovou rýchlosťou 480 Mb/s; 2 porty DisplayPort™ 1.4; 1 port SuperSpeed USB Type-C™ 10 Gb/s (výstup 15 W, DisplayPort™ 1.2) Voľiteľné porty: Flexibilný IO port – vyberte jednu z nasledujúcich možností: DisplayPort™ 1.4, HDMI 2.0, VGA, sériový port, 2 porty SuperSpeed USB Type-A s prenosovou rýchlosťou 10 Gb/s, port SuperSpeed USB Type-C™ s prenosovou rýchlosťou 10 Gb/s (výstup 15 W, DisplayPort™ 1.2), karta Thunderbolt™ PCIe s rozhraním USB-C; Prídavná karta: 1 kombinácia sériového portu a portu PS/2; 1 čítačka mediálnych kariet SD 5 v 1; Prídavný port: 1 sériový port ^{13,14}
Vstupné zariadenia	Kábelová klávesnica HP Desktop 320K; Tenká klávesnica HP PS/2 Business Slim; Kombinácia tenkej bezdrôtovej klávesnice a myši HP Business Slim; Klávesnica s čítačkou čipových kariet HP USB Business Slim SmartCard (CCID) Keyboard; Laserová myš HP USB 1000 dpi; Optická myš HP USB Optical Mouse; Myš HP USB Fingerprint; Myš HP PS/2; Kábelová myš HP Desktop 320M ²⁰ ;
Možnosti komunikácie	LAN: Integrovaná karta Intel® I219LM GbE LOM; Intel® I210-T1 PCIe® GbE ¹⁵ ; WLAN: Kombinovaná karta Intel® Wi-Fi 6 AX201 (2 x 2) Wi-Fi® a Bluetooth® M.2 bez technológie vPro™; Kombinovaná karta Intel® Wi-Fi 6 AX201 (2 x 2) Wi-Fi® a Bluetooth® M.2 s technológiou vPro™ ^{4,16} ;
Pozície pre jednotky	1 tenká optická jednotka ODD; Jedna optická jednotka 5,25" ODD; Jeden 2,5" pevný disk; Dva 3,5" pevné disky ¹²
Okolity	Prevádzková teplota: 10 až 35 °C; Prevádzková vlhkosť: 10 až 90 % relatívnej vlhkosti;
Softvér	Softvér HP Noise Cancellation; HP Support Assistant; Nákup balíka Office (predáva sa samostatne); HP JumpStarts; Nastavenia ochrany osobných údajov od HP; Nástroje podpory pre stolné počítače HP ²¹
Správa zabezpečenia	Heslo pri zapnutí (cez systém BIOS); Vypnutie portu SATA (cez systém BIOS); Nastavovacie heslo (cez systém BIOS); Podpora zámkov na šasi a lankových zámkov; Zapnutie/vypnutie sériového portu (cez systém BIOS); HP Secure Erase; HP Sure Click; HP Sure Sense; HP DriveLock a Automatic DriveLock; So systémom Windows 10 sa dodáva čip integrovaného zabezpečenia TPM 2.0 (certifikácia Common Criteria EAL4+); HP Client Manager Gen 6; HP Sure Recover Gen 3; HP Sure Run Gen 3; HP Sure Start Gen 6; HP BIOSphere Gen 6; ^{25,26,27,28,29,30,31,32,33}
Riadiace funkcie	HP BIOS Config Utility (na stiahnutie); HP Client Catalog (na stiahnutie); HP System Software Manager (na stiahnutie); HP Cloud Recovery; Súprava HP Management Integration Kit pre Microsoft System Center Configuration Management Gen 4; Balík ovládačov HP; HP Image Assistant Gen 5 (na stiahnutie) ^{22,23,24}
Napájanie	260 W interný napájací adaptér, účinnosť až 92 %, aktívna kompenzácia účinníka; 550 W interný napájací adaptér, účinnosť až 92 %, aktívna kompenzácia účinníka ³⁴
Rozmery	37 x 30,8 x 16,8 cm
Hmotnosť	9,86 kg (Presná hmotnosť závisí od konfigurácie.)
Zhoda s normami energetickej efektívnosti	Certifikácia ENERGY STAR®; Registrácia EPEAT® 2019 v príslušných prípadoch ³⁵
Environmentálne parametre	Nizký obsah halogenidov ³⁶
Záruka	Ponuka 3-ročnej (3-3-3) obmedzenej záruky a servisu zahŕňajúcej výmenu súčastí, prácu a opravu priamo u zákazníka počas 3 rokov. Zmluvné podmienky sa v jednotlivých krajinách líšia. Platia určité obmedzenia a výnimky.

HP EliteDesk 800 G6 Tower

Príslušenstvo a služby (nie je súčasťou dodávky)

HP EliteDisplay E243 60.45 cm (23.8") Monitor



Výsledkom kombinácie štýlu a materiálu je prekvapivo moderný pracovný displej vytvorený s ohľadom na optimálne sledovanie, produktivitu a ergonómiu. 60,45 cm (23,8") monitor HP EliteDisplay E243 má trojstranný rám s mikro okrajom pre plynulejšie spojenie obrazu na displejoch vedľa seba a umožňuje štvorsmerné nastavenie, takže môžete pohodlne pracovať po celý deň. Overený výkon a spoľahlivosť prinášajúca maximálnu ochranu investície.
Číslo produktu: 1FH47AA

HP 16 GB DDR4-2666 DIMM



Zvýšte schopnosti svojho stolného počítača HP Business a zlepšite výkon systému a odozvy aplikácií s nízkou spotrebou, vysokorychlostnou pamäťou DDR4 od spoločnosti HP. Overený výkon a spoľahlivosť prinášajúca maximálnu ochranu investície.
Číslo produktu: 3TK83AA

Tenká bezdrôtová klávesnica a myš HP pre podniky



Zvýšte svoju produktivitu a maximalizujte svoj pracovný priestor so štýlovou a kompaktnou tenkou bezdrôtovou klávesnicou a myšou HP, ktoré sú navrhnuté tak, aby dopĺňali počítače HP Business z roku 2015. Vychutnávajte si jednoduché zadávanie údajov a bezdrôtové pripojenie s tenkou bezdrôtovou klávesnicou HP Business navrhnutou tak, aby dopĺňala počítače HP Business z roku 2015.
Číslo produktu: N3R88AA

5-ročná podpora spoločnosti HP pre hardvér stolných počítačov v nasledujúci pracovný deň na mieste inštalácie



Ak sa vyskytne problém s vaším počítačom, ktorý nie je možné vyriešiť na diaľku, využite podporu hardvéru v nasledujúci pracovný deň u zákazníka zabezpečovaný kvalifikovaným technikom spoločnosti HP po dobu 5 rokov.
Číslo produktu: U7899E

HP EliteDesk 800 G6 Tower

Poznámky v krátkych správach

- Niektoré funkcie nie sú k dispozícii vo všetkých vydaniach alebo verziách systému Windows. Na plné využitie funkcií operačného systému Windows môžu systémy vyžadovať aktualizovaný alebo samostatne zakúpený hardvér, ovládače, softvér alebo aktualizáciu
- Viacjadrová architektúra pomáha zvyšovať výkon niektorých softvérových produktov. Túto technológiu nemusí využiť každý používateľ či softvérová aplikácia. Výkon a taktovacia frekvencia sa líšia v závislosti od pracovného zafatovania aplikácie a konfigurácie
- Predávané samostatne alebo ako voľiteľná funkcia.
- Na základe interného testovania oproti produktu predchádzajúcej generácie s bezdrôtovým modulom LAN 802.11ac.
- HP Sure Admin vyžaduje systémy Windows 10 a HP BIOS.
- Riešenie HP Sure Start Gen5 je dostupné vo vybraných počítačoch HP s procesormi Intel®.
- Riešenie HP Sure Run Gen3 je k dispozícii vo vybraných počítačoch HP Pro, Elite a Workstation s operačným systémom Windows 10 a vybranými procesormi Intel® alebo AMD.
- Funkcia HP Sure Click vyžaduje systém Windows 10 Pro alebo Enterprise a podporuje prehliadače Microsoft Internet Explorer, Google Chrome™ a Chromium™. Podporované prílohy zahŕňajú súbory Microsoft Office (Word, Excel, PowerPoint) a PDF v režime len na čítanie, ak je nainštalovaný produkt Microsoft Office alebo Adobe Acrobat.
- Riešenie HP Sure Recover Gen3 je k dispozícii vo vybraných počítačoch HP a vyžaduje otvorené sieťové pripojenie. Nie je k dispozícii na platformách s viacerými internými úložnými diskami. S cieľom zabrániť strate údajov je pred použitím riešenia HP Sure Recover potrebné zálohovať dôležité súbory, údaje, fotografie, videá a ďalší obsah.
- HP Sure Sense vyžaduje systém Windows 10 Pro alebo Enterprise.

Poznámky k technickým údajom

- Niektoré funkcie nemusia byť k dispozícii vo všetkých vydaniach alebo verziách systému Windows. Na plné využitie funkcií operačného systému Windows môžu systémy vyžadovať inovovaný alebo samostatne zakúpený hardvér, ovládače, softvér alebo aktualizáciu systému BIOS. Aktualizácia systému Windows 10 prebieha automaticky a je vždy povolená. Poskytovateľ internetových služieb si za to môže účtovať poplatky a na aktualizácie sa časom môžu vzťahovať ďalšie požiadavky. Pozrite si stránku <http://www.windows.com/>.
- Niektoré zariadenia určené na používanie v školách sa automaticky aktualizujú na systém Windows 10 Pro Education prostredníctvom aktualizácie Windows 10 Anniversary Update. Funkcie sa líšia; informácie o funkciách systému Windows 10 Pro Education nájdete na stránke <https://aka.ms/ProEducation>.
- Na úplnú funkčnosť technológie Intel® vPro™ sa vyžaduje systém Windows, procesor podporovaný technológiou vPro, súprava čipov Q370 alebo novšia s podporou technológie vPro a karta WLAN s podporou technológie vPro. Niektoré funkcie, napríklad technológia Intel Active management alebo technológia Intel Virtualization, vyžadujú na svoje fungovanie softvér tretích strán. Dostupnosť aplikácií pre budúce virtuálne zariadenia s technológiou Intel vPro závisí od nezávislých poskytovateľov softvéru. Kompatibilita tejto generácie hardvéru využívajúceho technológiu Intel vPro s budúcimi „virtuálnymi zariadeniami“ ešte len bude určená.
- Technológia viacerých jadier je navrhnutá na zvýšenie výkonu niektorých softvérových produktov. Táto technológia nemusí byť prínosom pre všetkých používateľov ani pre všetky softvérové aplikácie. Výkon a taktovacia frekvencia sa líšia v závislosti od
- Technológia Intel® Turbo Boost vyžaduje počítač s procesorom s podporou technológie Intel Turbo Boost. Výkon technológie Intel Turbo Boost sa líši v závislosti od hardvéru, softvéru a celkovej konfigurácie systému. Viac informácií na stránke www.intel
- 125 W procesor vyžaduje výkonnú dosku PCA.
- V systémových konfiguráciách s viac ako 3 GB pamäte a 32-bitovým operačným systémom nemusí byť v dôsledku požiadaviek systémových prostriedkov dostupná celá pamäť. Adresovanie pamäte nad 4 GB vyžaduje 64-bitový operačný systém. Pamäťové moduly podporujú rýchlosť prenosu údajov až 2666 MT/s alebo 2933 MT/s v závislosti od konfigurácie procesora; s 1 modulom DIMM na kanál. Prídavné moduly DIMM načítané na ľubovoľnom kanáli môžu ovplyvňovať maximálnu rýchlosť pamäte. Skutočná rýchlosť prenosu údajov sa určuje na základe nakonfigurovaného systému; Rýchlosť prenosu údajov podporovaných pamätí nájdete v špecifikáciách procesora.
- Zákazník má prístup ku všetkým pamäťovým zásuvkám a môže ich rozširovať.
- V prípade pevných diskov a diskov SSD platí, že 1 GB = 1 miliarda bajtov. TB = 1 bilión bajtov. Skutočná kapacita po formátovaní je menšia. Až 36 GB (pre Windows 10) systémového disku je vyhradených pre softvér na obnovenie systému.
- Pamäť Intel® Optane™ sa predáva samostatne. Akcelerácia prostredníctvom systému pamäte Intel® Optane™ nenahradza pamäť DRAM v systéme ani nezvyšuje jej kapacitu. K dispozícii pre komerčné stolné a prenosné počítače HP a pre vybrané pracovné stanice HP (HP Z240 Tower/SFF Z2 Mini, ZBook Studio, 15 a 17 G5). Vyžaduje pevný disk SATA, procesor Intel® Core™ 7. generácie alebo novší, prípadne procesor Intel® Xeon® zo skupiny E3-1200 V6 alebo novší, verziu systému BIOS s podporou pamäte Intel® Optane™, verziu 1703 systému Windows 10 alebo novšiu, konektor Z280-S1-B-M typu M.2 na radiči PCH Remapped PCIe a pásma v konfigurácii x2 alebo x4 s kľúčmi B-M, ktoré vyhovujú špecifikácii NVMe™ 1.1, a ovládač technológie Intel® Rapid Storage Technology (Intel® RST) 15.5.
- 4 rozhrania SATA.
- Predáva sa samostatne alebo ako voľiteľná funkcia.
- Port Thunderbolt™ 3.0 a kombinovaný sériový port/port PS/2 zaberá slot PCIe.
- Intel® I210-T1 PCIe® GbE: predáva sa samostatne alebo ako voľiteľná funkcia.
- Vyžaduje sa bezdrôtový prístupový bod a služba pripojenia na internet (predávajú sa samostatne). Dostupnosť verejných bezdrôtových prístupových bodov je obmedzená. Rozhranie Wi-Fi 6 je spätne kompatibilné s predchádzajúcim štandardom 802.11. Parametre bezdrôtovej siete 802.11ax WLAN sú len orientačné a nie sú konečné. Ak sa budú konečné parametre odlišovať od orientačných parametrov, môže to ovplyvniť schopnosť počítača komunikovať so zariadeniami v sieti WLAN 802.11ax. Wi-Fi 6 vyžaduje samostatne predávaný bezdrôtový smerovač, ktorý podporuje štandard 802.11ax (Wi-Fi 6). K dispozícii len v krajinách, v ktorých je podporovaný štandard 802.11ax.
- TWR môže podporovať jednu grafickú kartu s príkonom až 300 W.
- Grafické karty NVIDIA® GeForce® GTX 2070, NVIDIA® GeForce® GTX 2080 vyžadujú 550 W šasi.
- Grafika AMD Radeon™ R7 430 (2 GB vyhradené pamäte GDDR5, 64-bitová DP + VGA) nie je k dispozícii vo všetkých regiónoch.
- Antimikrobiálna myš USB a spevnená myš HP USB, myš HP PS/2, umývateľná myš HP USB a PS/2 nie sú k dispozícii vo všetkých regiónoch.
- HP Support Assistant: vyžaduje systém Windows a prístup na internet.
- Balíky ovládačov HP: softvér nie je predinštalovaný, ale je k dispozícii na stránke <http://www.hp.com/go/clientmanagement>.
- HP Cloud Recovery je k dispozícii v stolných a prenosných počítačoch HP Elite a Pro s procesormi Intel® alebo AMD a vyžaduje otvorené káblové sieťové pripojenie. Poznámka: S cieľom zabrániť strate údajov je pred použitím potrebné zálohovať dôležité súbory, údaje, fotografie, videá a ďalší obsah. Podrobnosti nájdete na stránke: <https://support.hp.com/us-en/document/c05115630>.
- Súpravu HP Manageability Integration Kit možno stiahnuť zo stránky <http://www.hp.com/go/clientmanagement>.
- HP Sure Sense vyžaduje systém Windows 10 Pro alebo Enterprise.
- Riešenie HP BIOSphere Gen6 je k dispozícii vo vybraných počítačoch HP Pro a Elite. Podrobné informácie nájdete v parametroch produktu. Funkcie sa môžu líšiť v závislosti od platformy a konfigurácie.
- Funkcia bezpečného vymazania HP Secure Erase podporuje metódu „Clear“ uvedenú v špeciálnej publikácii 800-88 Národného inštitútu štandardov a technológií. Funkcia HP Secure Erase nepodporuje platformy s pamäťou Intel® Optane™.
- Riešenie HP Sure Run Gen3 je k dispozícii vo vybraných počítačoch HP Pro, Elite a Workstation s operačným systémom Windows 10 a vybranými procesormi Intel® alebo AMD.
- Funkcia HP Sure Click vyžaduje systém Windows 10 Pro alebo Enterprise a podporuje prehliadače Microsoft Internet Explorer, Google Chrome™ a Chromium™. Podporované prílohy zahŕňajú súbory Microsoft Office (Word, Excel, PowerPoint) a PDF v režime len na čítanie, ak je nainštalovaný produkt Microsoft Office alebo Adobe Acrobat.
- Riešenie HP Client Security Manager Gen6 vyžaduje systém Windows a je k dispozícii vo vybraných počítačoch HP Elite a Pro.
- Riešenie HP Sure Start Gen6 je dostupné vo vybraných počítačoch HP vybavených procesormi Intel.
- HP Sure Run Gen3 je k dispozícii vo vybraných počítačoch HP Pro, Elite a Workstation s operačným systémom Windows 10 a vybranými procesormi Intel® alebo AMD.
- HP Sure Recover Gen3 je k dispozícii vo vybraných počítačoch HP a vyžaduje otvorené sieťové pripojenie. Nie je k dispozícii na platformách s viacerými internými úložnými diskami. S cieľom zabrániť strate údajov je pred použitím riešenia HP Sure Recover potrebné zálohovať dôležité súbory, údaje, fotografie, videá a ďalší obsah.
- Vykonná doska PCA vyžaduje 50 W napájací zdroj.
- Registrácia EPEAT® sa líši v závislosti od krajiny. Stav registrácie v jednotlivých krajinách nájdete na stránke www.epeat.net. V súlade s normou IEEE 1680.1-2018.
- Externé napájacie zdroje, napájacie káble, káble a periférne zariadenia nie sú vyrobené z materiálov s nízkym obsahom halogenidov. Náhradné diely získané po nákupe nemusia mať nízky obsah halogenidov.
- Skutočná rýchlosť prenosu údajov sa určuje na základe nakonfigurovaného procesora aj nainštalovaného pamäťového modulu systému.
- Spoločnosť HP testovala na tejto platforme systém Windows 10 verzie 1809. Informácie o testovaní nových verzií systému Windows 10 nájdete na stránke <https://support.hp.com/document/c05195282>.
- Akcelerácia prostredníctvom systému pamäte Intel® Optane™ nenahradza pamäť DRAM v systéme ani nezvyšuje jej kapacitu. Vyžaduje procesor Intel® Core™ 8. generácie alebo vykonnejší, verziu systému BIOS s podporou technológie Intel® Optane™, 64-bitový systém Windows 10 a technológiu Intel® Rapid Storage Technology (Intel® RST).

Príhlásť sa k aktualizáciám www.hp.com/go/getupdated

© Copyright 2020 HP Development Company, L.P. Informácie v tomto dokumente sa môžu zmeniť bez predchádzajúceho upozornenia. Jediné záruky na produkty a služby spoločnosti HP sú uvedené vo vyhláseniach o výslovnej záruke, ktoré sa poskytujú spolu s takýmito produktmi a službami. Žiadne informácie uvedené v tomto dokumente nemožno považovať za dodatočnú záruku. Spoločnosť HP nie je zodpovedná za technické a redakčné chyby ani za vynechaný text v tomto dokumente.

Intel®, Pentium, logo Intel, Intel Core, Thunderbolt™, vPro®, Optane™ a Core Inside sú ochranné známky alebo registrované ochranné známky spoločnosti Intel Corporation alebo jej dcérskych spoločností v USA a ďalších krajinách. Bluetooth® je ochranná známka príslušného vlastníka a spoločnosť HP Inc. ju používa na základe licencie. USB Type-C® a USB-C® sú registrované ochranné známky organizácie USB Implementers Forum. Adobe PDF je ochranná známka spoločnosti Adobe Systems Incorporated. ENERGY STAR je registrovaná ochranná známka Úradu pre ochranu životného prostredia v USA. DisplayPort™ a logo DisplayPort™ sú ochranné známky združenia Video Electronics Standards Association (VESA) v USA a ďalších krajinách. NVIDIA, logo NVIDIA, Quadro a GeForce sú ochranné známky a/alebo registrované ochranné známky spoločnosti NVIDIA Corporation v USA a ďalších krajinách. Bluetooth je ochranná známka príslušného vlastníka a spoločnosť HP Inc. ju používa na základe licencie. AMD a Radeon sú ochranné známky spoločnosti Advanced Micro Devices, Inc. Všetky ostatné ochranné známky sú majetkom príslušných vlastníkov.

August 2020





Monitor HP E27 G4 FHD

Umocněte zážitky ze sledování

Pracujte v pohodlí a soustředěně na monitoru HP E27 G4 FHD s optimalizovanou ergonomií, rozlišením Full HD a filtrem HP Eye Ease, který lze maximálně přizpůsobit. Uspadněte IT pracovníkům život díky možnosti vzdálené správy.



Filtr HP Eye Ease nabízí naprosté pohodlí

- Ulevte očím při každodenní zátěži díky neustále aktivnímu integrovanému filtru HP Eye Ease, který snižuje modré světlo, nemá žádný vliv na přesnost barev i při zobrazení působivého obsahu a nevyužívá ovládání na obrazovce.

Personalizujte si obraz

- Neztrácejte produktivitu díky monitoru s možností polohování ve 4 směrech, který se přizpůsobí každému. Na 68,58cm (27") obrazovce s rozlišením Full HD, tenkým rámečkem na 3 stranách a funkcí potlačení blikání můžete zobrazit práci na větší ploše a dosáhnout ostrého obrazu z jakéhokoli úhlu.

Zodpovědná výroba

- Energetická účinnost je samozřejmostí v každém displeji s certifikátem ENERGY STAR®, registrací EPEAT® 2020³ a nízkým obsahem halogenů⁴. Snažíme se být ještě lepší, využíváme proto 100% recyklovatelné obaly, které bez problému přijímají recyklační zařízení.

Funkce

- Rozhraní VGA, HDMI a DisplayPort™ vám usnadní připojení k nejčastěji používaným zařízením. Připojte až čtyři kusy příslušenství USB přímo k monitoru díky integrovanému rozbočovači USB 3.2.
- Pracujte pohodlně díky nastavitelnému sklonu, výšce a natočení. Použijte kloubové otáčení a nastavte si pohodlně vhodné zobrazení na výšku nebo šířku na více monitorech.
- Energetická účinnost je samozřejmostí v každém displeji s certifikátem ENERGY STAR®, registrací EPEAT® 2020 a nízkým obsahem halogenů. Snažíme se být ještě lepší, využíváme proto 100% recyklovatelné obaly, které bez problému přijímají recyklační zařízení.
- Vytvořte si funkční, kompaktní řešení připevněním počítače HP Desktop Mini přímo na sloupkový podstavec pomocí volitelného montážního držáku pro počítače HP B300.
- Přizpůsobte si monitor a zamezte snadno krádeži díky intuitivnímu softwaru HP Display Center, který vám umožní upravit nastavení podle svých představ, rozdělit obrazovky, ztmavit obraz při neoprávněném odpojení monitoru a další možnosti přes hostitelský počítač.
- Přizpůsobte si celkové řešení díky možností, jako je reproduktorový panel HP S101, který lze snadno připevnit ke spodnímu rámečku monitoru pro stereofonní zvuk.
- Spolehněte se na monitor, který prošel důslednými testy kompatibility s počítači a pracovními stanicemi HP. Navíc disponuje tříletou standardní omezenou zárukou. Volitelné služby HP Care Pack umožňují rozšířit rozsah krytí na nehody, služby následující pracovní den a další možnosti.

Monitor HP E27 G4 FHD Tabulka s technickými údaji



Typ monitoru	IPS ¹
Aktivní oblast panelu	23,54 x 13,24 in 59,79 x 33,63 cm
Jas	250 nitů ¹
Kontrastní poměr	1000:1
Poměr odezvy	5ms GtG (s funkcí Overdrive) ¹
Barva produktu	Black head, silver stand
Poměr stran	16:9
Nativní rozlišení	FHD (1 920 x 1 080) ¹
Podporovaná rozlišení	1 024 x 768; 1 280 x 1 024; 1 280 x 720; 1 280 x 800; 1 440 x 900; 1 600 x 900; 1 680 x 1 050; 1 920 x 1 080; 640 x 480; 720 x 400; 800 x 600
Funkce displeje	Režim tlumení modrého světla; Antireflexní filtr
Uživatelské ovládací prvky	Jas; Konec; Informace; Správa; Ovládání napájení; Ovládání vstupů; Ovládání nabídky; Obraz; Barva
Vstupní signál	1x VGA; 1x USB Type-B; 1x HDMI 1.4; 1x DisplayPort™ 1.2; 4x USB-A 3.2 Gen 1
Velikost displeje (úhlopříčka)	27"
Velikost displeje (úhlopříčka, metrické jednotky)	68,58 cm (27")
Fotoaparát	Bez integrované kamery
Ekologické informace	Provozní teplota: 5 až 35 °C; Provozní vlhkost: 20 až 80% (nekondenzující);
Napájení	Vstupní napětí 100–240 V AC
Spotřeba energie	53 W (maximální), 22 W (typická), 0,5 W (pohotovostní režim)
Rozměry	24,08 x 1,85 x 14,31 in 61,17 x 4,7 x 36,36 cm (Bez podstavce.)
Hmotnost	15.12 lb 6,9 kg (S podstavcem.)
Funkce mechanického zabezpečení	Připraveno pro bezp. zámek ²
Kompatibilita s požadavky na energetickou efektivnost	ENERGY STAR® certified; EPEAT® registered ³
Certifikace a soulad s předpisy	MEPS (Austrálie a Nový Zéland); BIS; BSMI; CB; CCC; CE; CECP; CEL; EAC; ENERGY STAR®; FCC; ISO 9241-307; KC/KCC; NOM; PSB; SEPA; Certifikace TCO; Certifikace TCO Edge; TUV LBL; TUV-S; VCCI; MEPS (Vietnam); WEEE; ISC; California Energy Commission (CEC); Aplikace WW; ICE; TGM
Co je obsaženo v krabici	Monitor; DisplayPort™ 1.2 cable; HDMI cable; USB Type-B to A cable; QSP; Doc-kit; AC power cord
Záruka	Třiletá omezená záruka, včetně tříleté záruky na náhradní díly a práci. Záruka podléhá určitým omezením a výjimkám.
Počet pixelů na palec (ppi)	82 ppi
Bitová hloubka panelu	8 bitů (6 bitů + FRC)
Svislý pozorovací úhel	178°
Vodorovný pozorovací úhel	178°
Rámeček	Tenký rámeček na 3 stranách
Natočení	±45°
Sklon	-5 až +23°
Otočení	±90
Rozsah nastavení výšky	150 mm
Montáž dle standardu VESA	100 x 100 mm
Tvrđost	3H
Úprava obrazovky	Antireflexní filtr
Dotykové ovládání	Nedotykový
Integrovaný filtr ochrany soukromí	Ne
Potlačení blikání	Ano
Režimy tlumení modrého světla	Yes, HP Eye Ease (TÜV Low Blue Light Hardware Solution certified)
Třída energetické účinnosti	D
Zobrazit interval prověřování (horizontálně)	30–80 KHz
Zobrazit interval prověřování (vertikálně)	50–60 Hz
Rozteč pixelů	0,311 mm

Monitor HP E27 G4 FHD

Příslušenství a služby (nejsou součástí)

3 roky standardní hardwarové
podpory HP pro monitory s reakcí
následující pracovní den v místě
instalace



Monitor HP E27 G4 FHD

Poznámky pod čarou se zprávami

² Další monitory se prodávají samostatně.

³ Vychází z registrace US EPEAT® podle normy IEEE 1680.1-2018 EPEAT®. Stav se liší podle země. Další informace jsou k dispozici na adrese www.epeat.net.

⁴ Externí příslušenství včetně zdrojů napájení, napájecích kabelů a periférií nemají nízký obsah halogenů. Servisní díly získané po zakoupení nemusí mít nízký obsah halogenů.

⁵ V prodeji samostatně.

⁶ Vyžaduje systém Windows 10 na hostitelském počítači.

⁷ Služby HP Care Pack se prodávají samostatně. Úroveň služeb a doby odezvy služeb HP Care Pack se mohou v různých regionech lišit. Poskytování služby je zahájeno k datu zakoupení hardwaru. Mohou platit určitá omezení. Podrobnosti naleznete na stránce www.hp.com/go/cpc. Služby HP se řídí příslušnými podmínkami společnosti HP pro služby poskytované nebo sdělené zákazníkovi v době zakoupení produktu. Zákazník může mít další práva vyplývající z platných místních zákonů. Tato práva nejsou žádným způsobem ovlivněna podmínkami služeb nebo omezenou zárukou společnosti HP, která se poskytuje na produkt HP.

Poznámky pod čarou s technickými specifikacemi

¹ Všechny technické údaje představují typické parametry získané od výrobců komponent HP; skutečný výkon zařízení se může lišit.

² Zámek se prodává samostatně.

³ Vychází z registrace US EPEAT® podle normy IEEE 1680.1-2018 EPEAT®. Stav EPEAT® se v jednotlivých zemích liší. Další informace jsou k dispozici na adrese www.epeat.net.

Zaregistrujte se aktualizací www.hp.com/go/getupdated

© Copyright 2020 HP Development Company, L.P. Zde obsažené informace se mohou měnit bez předchozího upozornění. Jediná záruka k produktům a službám společnosti HP je určena záručními podmínkami přiloženými k těmto produktům a službám. Ze žádných zde uvedených informací nelze vyvodit existenci dalších záruk. Společnost HP není odpovědná za technické nebo redakční chyby ani za opomenutí vyskytující se v tomto dokumentu.

DisplayPort™ a logo DisplayPort™ jsou ochranné známky ve vlastnictví asociace Video Electronics Standards Association (VESA®) v USA a dalších zemích.

Březen 2021

--



Opis ponúkaného zariadenia

PC

Min. požadované parametre	Parametre ponúkaného zariadenia
	HP EliteDesk 800 G6 TWR
procesor s minimálnym výkonom ako Intel Core i7-8700K, 6 Core, 12MB Cache, 3.7GHz, 4.7Ghz Turbo w/ HD Graphics 630	Procesor Intel® Core™ i7-10700, 8 Core, 16MB Cache, 2.9GHz, 4.8GHz Turbo w/ UHD Graphics 630
Precision 3630 Tower with 460W up to 90% efficient PSU (80Plus Gold) with SD card reader	Tower with 550W up to 92% efficient PSU with USB SD card reader
32GB (2x16GB) 2666MHz DDR4 UDIMM Non-ECC	32GB (2x16GB) 2933Mhz DDR4 UDIMM Non-ECC
M.2 512GB PCIe NVMe Class 40 Solid State Drive	M2 512GB PCIe NVMe Solid State Drive
Tower 3630 Heatsink (95W)	Heat sink
European Power Cord	European Power Cord
Nvidia Quadro RTX4000, 8GB	nVidia GeForce RTX 2060 Super, 8GB
Optická myš – čierna Multimedia Keyboard - Slovakian (QWERTZ) – Black	Optická myš – čierna Slovenská klávesnica - čierna
Servisná podpora: 3rocná profesionálna podpora, oprava na druhý deň po nahlásení poruchy na mieste zákazníka (On-Site Service)	Servisná podpora: 3 ročná profesionálna podpora, oprava na druhý deň po nahlásení poruchy na mieste zákazníka (On-Site Service)
Windows 10 Profesionál 64 bit	Windows 10 Profesionál 64 bit

LCD monitor

Min. požadované parametre	Parametre ponúkaného zariadenia
	HP E27 G4
prevedenie: antireflexný	prevedenie: antireflexný
rozlíšenie: Full HD 1920×1080	rozlíšenie: Full HD 1920×1080
Uhlopriečka: min. 27"	Uhlopriečka: 27"
Rozlíšenie displeja: 1920 x 1080 px	Rozlíšenie displeja: 1920 x 1080 px
Pomer strán obrazovky: 16:9	Pomer strán obrazovky: 16:9
IPS s LED podsvietením	IPS s LED podsvietením
Rýchlosť odozvy obrazovky: max. 6ms	Rýchlosť odozvy obrazovky: 5ms
Statický kontrast: 1000:1	Statický kontrast: 1000:1
Farby : min. 16,7 mil. farieb	Farby : 16,7 mil. farieb

Jas: min. 250 cd/m2	Jas: 250 cd/m2
Grafické vstupy: HDMI 1.4, VGA, Display port 1.2	Grafické vstupy: HDMI 1.4, VGA, Display port 1.2
Ostatné vstupy: min. 2x USB 3.0 out, slot pre bezpečnostný zámok proti odcudzeniu	Ostatné vstupy: 4x USB 3.2 gen 1 out, slot pre bezpečnostný zámok proti odcudzeniu
Ergonómia: výškovo nastaviteľný min. o 130 mm, display otočiteľný o 90° (pivot) do oboch strán, stojan otočiteľný o min. 45° do oboch strán, display nakloniteľný o min. – 5°/+20°	Ergonómia: výškovo nastaviteľný 150 mm, display otočiteľný o 90° (pivot) do oboch strán, stojan otočiteľný o 45° do oboch strán, display nakloniteľný o – 5°/+23°
Iné: Flicker free, low blue light emission, EPEAT Silver	Iné: Flicker free, low blue light emission, EPEAT Gold
Záručná doba: 36 mesiacov, záručná doba garantovaná výrobcom zariadenia	Záručná doba: 36 mesiacov, záručná doba garantovaná výrobcom zariadenia



Príloha č. 2 - Návrh na plnenie kritérií

Identifikačné údaje:

Názov zákazky: „Nákup výkonných pracovných staníc pre GIS“

Uchádzač: EMM, spol. s r.o.

Adresa sídla: Sekurisova 16, 84102 Bratislava

IČO: 17316260

Číslo účtu (IBAN): S [REDACTED]

Telefónne číslo: +4 [REDACTED]

E-mailová adresa: e [REDACTED]

Ponuková cena v súlade s opisom predmetu zákazky:

Názov položky	počet	Celková cena v eur bez DPH	Výška DPH	Celková cena v eur s DPH
Stolové pracovné stanice	4 ks	6.952,00	1.390,40	8.342,40
FullHD monitory	8 ks	1.192,00	238,40	1.430,40
dodanie tovaru		50,00	10,00	60,00
Celková cena za celý predmet zákazky		8.194,00	1.638,80	9.832,80

Platca/neplatca DPH (nehodiace sa preškrtnite)

Čestné vyhlásenie: Predložením tejto ponuky zároveň **čestne vyhlasujem**, že postupujem v súlade s **etickým kódexom** uchádzača vydaným Úradom pre verejné obstarávanie:

<https://www.uvo.gov.sk/zaujemcauchadzac/eticky-kodex-zaujemcu-uchadzaca-54b.html>

V Bratislave dňa 21.04.2021.

Ing. Jozef Chebeň
konateľ



PRECISION 3630 TOWER

Unmatched performance & affordability in an expandable mini-tower.



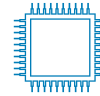
SPACE-SAVING DESIGN

Get incredible, scalable performance and reliability in a small, mini-tower design. A range of easy-to-reach ports keep you connected to everything you need while the optional Smart Card reader seamlessly keeps your IP secure.



IMMERSIVE PRODUCTIVITY

Create VR content without limits thanks to Radeon™ Pro or NVIDIA® Quadro® professional-grade graphics with up to 320W of graphics supports. Scalable storage with SATA or PCIe NVMe SSD options up to 28TB deliver plenty of room for every project.



INTELLIGENT PERFORMANCE

Power through intensive tasks easily with 9th Generation Intel® Core™ and Xeon® processors and get real-time results with up to 128GB of faster 2666Mhz UDIMM memory. Dell Precision Optimizer tunes your workstation to provide the best performance for the applications you use most. Optional Dell Precision Optimizer Premium is the only AI-based performance optimizer software in the industry to automatically adjust your workstation settings not only for the applications you use, but how you use them - truly customizing your system's performance for you.



MISSION-CRITICAL RELIABILITY

All Dell Precision workstations are Independent Software Vendor (ISV) certified to ensure the high-performance applications you rely on every day run smoothly. Also, with Xeon processors you can get Error Correcting Code (ECC) memory which identifies and corrects single bit memory errors. Our exclusive Reliable Memory Pro works on top of ECC memory to identify and map out bad memory sectors and will alert you when the memory is at a critical level and needs replaced - providing layers of protection against memory related errors.

Recommended Accessories

PRECISION 3630 Tower



DELL PREMIER WIRELESS KEYBOARD AND MOUSE | KM717

Enhance productivity and enjoy its elegant design that will fit into virtually any workspace. For increased productivity you can simultaneously pair up to two compatible devices with Bluetooth LE.



DELL ULTRASHARP 27 4K MONITOR | U2718Q

With the world's first 27" 4K monitor with InfinityEdge you get stunning colors and details on a virtually borderless display made for multi-tasking.



PRECISION MINI-TOWER DUST FILTER

Custom built for your Precision, the external dust filter is easy to install and rinse clean while keeping your internal components clean and running smoothly.



DELL CANVAS

Bring your ideas to life with the groundbreaking new workspace tool that uses an intuitive touch screen, pen and totem to enable natural digital creation.



DELL 24 MONITOR | P2418D

See vividly clear visuals and get up to 18% more done with dual monitors by taking advantage of the 3 sided ultrathin bezel which is perfect for dual monitor setup.



PRECISION MINI-TOWER CABLE COVERS

Reduce clutter and provide secure cable management for your Precision with custom built cable covers.



WIRED MOUSE WITH FINGERPRINT READER

Enjoy secure authentication by just touching this mouse, that operates seamlessly with Microsoft's biometric sign-in features.



JABRA EVOLVE 75

With the ambient noise cancellation feature of this wireless headset you can hear every word clearly on your next call.



3DCONNEXION SPACEMOUSE COMPACT

With its iconic, pure design, the SpaceMouse Compact is small enough to fit on every desk while the brushed steel base ensures the device stability for precise 3D navigation.

Built for business

Dell Technologies Unified Workspace

Dell Technologies Unified Workspace is the most comprehensive solution to deploy, secure, manage and support virtually all devices from the cloud. We designed this revolutionary solution with intelligence and automation providing you with visibility across the entire endpoint environment. We help you save time, improve user experience, optimize resources and strengthen security.



DEPLOY

Our modern deployment solution, ProDeploy in the Unified Workspace allows you to revolutionize the way deployment gets done. By spending just one hour for set up, IT can then hand deployment to Dell and have preconfigured systems shipped directly to the end users--wherever they are.



SECURE

Dell Endpoint Security for the Unified Workspace helps you manage growing cyber risks while embracing workforce transformation. With Dell SafeGuard and Response powered by Secureworks, you gain actionable insight to help you quickly and efficiently prevent, detect and respond to cyber-attacks - keeping your environment free from harm.



MANAGE

We integrated our hardware management solution Dell Client Command Suite with VMware Workspace ONE, allowing you to take advantage of unified endpoint management (UEM) and manage the firmware, operating system and applications for all devices from the Workspace ONE console. UEM simplifies the management of the entire environment saving IT time from having to work between separate consoles for PCs and phones.



SUPPORT

ProSupport Plus continues to be the only predictive and proactive support in the market. When compared to key competitors, ProSupport Plus with SupportAssist reduced time to resolve a failed hard drive with up to 11x faster time to resolution*

*Based on a Principled Technologies test report, "Spend Less Time and Effort Troubleshooting Laptop Hardware Failures" dated April 2018. Testing omitted by Dell, conducted in the United States. Actual results will vary. Full report: <http://facts.pt/L52XKM>

Features & Technical Specifications

PRECISION 3630 TOWER

Feature	Precision 3630 Tower Technical Specifications
Processor Options ¹	9 th generation Intel® Core® i9K, i9, i7K, i7; Intel® Xeon® E Processors, , 8 th generation Intel® Core™ i7, i5 and i3 Intel Turbo Boost Technology and Intel Integrated HD Graphics on select Processors; optional vPro™ Technology (coming soon)
Operating System Options ²	Windows® 10 Professional (64 bit) Windows® 10 Pro for Workstations (64 bit) w/ Intel Xeon processors Windows® 10 Home (64 bit) Red Hat® Enterprise Linux® 7.5 Red Hat® Enterprise Linux® 8.0 (coming soon) Ubuntu Linux 16.04 NeoKylin 6.0 SP3 (China only)
Chipset	Intel® C246 Chipset
Memory Options ³	4 Dimm Slots; Up to 128GB 2666Mhz Non-ECC & ECC DDR4 Memory
Graphics Options ³	One PCI Express® x16 Gen 3 Graphics card up to 265W RTX5000 is the highest single card (Total for Graphics) (Some cards available in Dual Config) Mid-range 3D cards: AMD Radeon Pro WX 7100 AMD Radeon Pro WX 5100 & Dual WX 5100 AMD Radeon Pro WX 4100 & Dual WX 4100 NVIDIA Quadro RTX4000 for both single and dual NVIDIA Quadro P5000 (RTX 5000 coming soon) NVIDIA P2200 & Dual P2200 NVIDIA Quadro P2000 & Dual P2000 Entry 3D cards: AMD Radeon Pro WX 3100 & Dual WX 3100 (WX 3200 coming soon) AMD Radeon Pro WX 2100 & Dual WX 2100 NVIDIA Quadro P1000 & Dual P1000 NVIDIA Quadro P620 & Dual P620 NVIDIA Quadro P400 & Dual P400 Professional 2D cards: Intel HD Graphics 630 Consumer Graphics: AMD Radeon RX 580
Storage Options ⁴	Support for up to (1) M.2 PCIe SSD on motherboard slot and Up to (3) 3.5" SATA or (4) 2.5" SATA. Support for Intel Ready Mode technology Support for up to (1) additional PCIe SSD on Dell Precision Ultra-Speed drive (x8) with active cooling M.2 PCIe SSD (NVMe) Up to (1) 2TB on M/B Up to (1) 2TB on Dell Precision Ultra-Speed drive 2.5" SATA SSD Up to (4) 1TB 2.5" SATA 7200 RPM Up to (4) 1TB 7200 RPM 3.5" SATA Up to (3) 4TB 5400 RPM Up to (3) 8TB 7200 RPM Self Encrypting Drives 500GB 2.5" 7200 RPM 512GB M.2 NVMe SSD 512 GB 2.5" SSD
Storage Controller	Integrated: Intel Rapid Storage Controller 12.0 supporting SATA 6Gb/s and host based RAID 0/1/5/10
Communications	Integrated: Intel Ethernet Connection I219-LM 10/100/1000 Optional: Intel 10/100/1000 PCIe Gigabit Networking card Aquantia® AQtion™ AQN-108 5/2.5 GbE NIC Adapter Optional: Wireless / Bluetooth w / vPro support

Features & Technical Specifications

PRECISION 3630 TOWER

Feature	Precision 3630 Tower Technical Specifications
Audio Controller	Integrated Realtek ALC3861 High Definition Audio Codec (2 Channel)
Speakers	Internal Speaker; Optional Dell 2.0 stereo speaker systems available and Dell sound bar for select flat-panel displays
Add-in cards	Support for up to (1) additional PCIe SSD on Dell Precision Ultra-Speed drive (x8) with active cooling Optional: Thunderbolt 3 PCIe Card Serial and Parallel Port PCIe Card (Full Height) USB Type-C 3.1 Gen 2 PCIe Card (Full Height) Powered USB 3.1 PCIe Card Remote Access Host Card, Tera2 Smart Card Reader (CAC/PIV)
I/O Ports	Front 2 - USB 2.0 Type A 1 - USB 3.1 Type A (5Gb) 1 - USB 3.1 Type C (10Gb), data only 1 - Microphone 1 - Headphone Internal 1 - USB 3.0 4 - SATA 6Gb/s Rear 2 - USB 2.0 Type A (with SmartPower) 4 - USB 3.1 Type A (5Gb) 2 - PS2 2 - DisplayPort 1 - Optional Port (VGA, HDMI 2.0, DP++ 1.2, Type C w/DP-Alt mode) 1 - RJ45 Network Connector 1 - Serial 1 - Audio Line out
Chassis	HxWxD: 13.19" x 6.95" x 13.58" (33.5cm x 17.7cm x 34.5cm), Min weight: 9.358Kg Bays: (3) internal 3.5" bays - supports (3) 3.5" or (4) 2.5" drives Slots: (1) Full Height PCIe x16 Gen3; (2) Full Height PCIe x4 Gen3 (open ended); (1) Full Height PCI; (1) M.2 (22x80 mm) Power Supply: 300W 90% efficient PSU (80PLUS Gold Certified Certified) Energy Star compliant; 460W 90% efficient PSU (80PLUS Gold Certified Certified) Energy Star compliant; 850W 90% efficient PSU (80PLUS Gold Certified)
Storage devices	Optional: 1 optical drive: DVD-ROM; DVD+/-RW, Blu Ray Writer (Note: optical drive not available with Smart Card Reader (CAC/PIV)) SD Card Reader
Security Options ⁵	Trusted Platform Module TPM 2.0, Dell Data Guardian, Dell Endpoint Security Suite Enterprise, Dell HW Crypto Accelerator, Microsoft Windows BitLocker, Local HDD data wipe via BIOS ("Secure Erase"), Encryption - SED HDD (Opal FIPS), Chassis lock slot support, Chassis Intrusion Switch, D-Pedigree (Secure Supply Chain Functionality), Setup/BIOS Password, Optional Smart Card keyboards, Intel® Trusted Execution Technology, Intel® Identity Protection Technology, Dell Secure Works, BIOS support optional Computrace, Intel Software Guard extensions
Systems Management ⁶	Dell Client Command Suite; via vPro (coming soon)
Regulatory & Environmental	ENERGY STAR® configurations available including 80 PLUS® Bronze and Gold power supplies (Bronze not available in the Americas); EPEAT® Silver registered (see epeat.net for specific registration rating/status by country); China CECP; GS Mark. For a complete listing of declarations & certifications, see Dell's regulatory & compliance homepage at dell.com/regulatory_compliance
Warranty & Support Services ⁷	3-Year Limited Hardware Warranty and 3-year NBD On-Site Service after Remote Diagnosis Optional: Dell ProSupport is designed to rapidly respond to your business's needs, help protect your investment and sensitive data and provide enhanced proactive support services to help reduce risk and complexity within your IT environment



PRECISION 3630 TOWER

Create without limits

Some options available only in select regions; ISV certification applies to select configurations:

1 Intel Turbo Boost mode only available on Xeon, Core i7 and Core i5 processors. Intel Integrated HD graphics only available with select processors.

2 A 64-bit operating system is required to support 4GB or more of system memory.

3 System memory may be used to support graphics, depending on system memory size and other factors.

4 Hard Drive capacity varies with preloaded material and will be less.

5 Computrace is not a Dell offer. Certain conditions apply. For full details, see terms and conditions at www.absolute.com/en/about/legal/agreements.

6 Systems Management Options: Intel® vPro Technology - Fully vPro-capable at point of purchase; the vPro systems management option requires vPro processors. Includes support for Intel Advanced Management Technology (AMT) 9.x. Intel® Standard Manageability - Fully enabled at point of purchase, the Intel Standard Management option is a subset of the AMT features. ISM is not upgradeable to vPro technology post-purchase. No Out-of-Band Systems Management - This option entirely removes Intel out of band systems (OOB) management features. The system can still support in band management. OOB management support through AMT cannot be upgraded post-purchase.

7 Availability and terms of Dell Services vary by region. For more information, visit Dell.com/servicecontracts/global; Limited Hardware Warranty available by writing Dell USA LP, Attn: Warranties, One Dell Way, Round Rock, TX 78682 or see www.dell.com/warranty; Onsite Service after Remote Diagnosis: Remote Diagnosis is determination by online/phone technician of cause of issue; may involve customer access to inside of system and multiple or extended sessions. If issue is covered by Limited Hardware Warranty (www.dell.com/warranty) and not resolved remotely, technician and/or part will be dispatched, usually within 1 business day following completion of Remote Diagnosis. Availability varies. Other conditions apply.

Dell, EMC, and other trademarks are trademarks of Dell Inc. or its subsidiaries. Other trademarks may be trademarks of their respective owners. Intel and the Intel logo are trademarks of Intel Corporation in the U.S. and/or other countries. Microsoft and Windows are trademarks of Microsoft Corporation in the U.S. and/or other countries.



Transform how you work.

DELL 27 MONITOR | P2719H



OPTIMIZE YOUR WORKSPACE

Free up valuable desk space with this 27" FHD monitor featuring a small footprint and thin panel profile. Easily hide away cable clutter with the improved cable management design.



MAXIMIZE PRODUCTIVITY

The 3-sided ultrathin bezel delivers a seamless view across multiple monitors, while Easy Arrange in Dell Display Manager software helps you stay organized when multitasking.



WORK COMFORTABLY

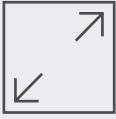
Pivot, tilt, swivel and adjust the height of your monitor to your exact preference. Stay focused longer with a flicker-free screen and ComfortView that optimize eye comfort.



TRUSTED RELIABILITY

Dell monitors — World's number 1 monitor brand¹ Enjoy peace of mind with Dell Premium Panel Exchange, 3 year Advanced Exchange Service² and optional ProSupport.³

Maximize productivity

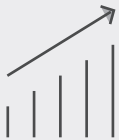


OPTIMIZED WORKSPACE

More room to work: Free up valuable desk space with a thin monit or profile and a small monit or base that's approximately 23% smaller than its predecessor.⁴

Clutter-free: Focus on your work while hiding away cable clutter with an improved cable management design.

Consistent and rich colors: A wide viewing angle enabled by In-Plane Switching technology lets you see vibrant colors—no matter where you sit.



MAXIMIZE PRODUCTIVITY

Expand your efficiency: The three-sided ultrathin bezel design lets you enjoy an uninterrupted view of your content across multiple monitors. And, with dual monitors, you can increase your productivity by up to 18%.⁵

More ways to multitask: Work conveniently across multiple screens and select from predefined templates with the Easy Arrange feature on Dell Display Manager software. Quickly tile and arrange your applications and get back to work faster with Auto-restore, a feature that remembers where you left off.



WORK COMFORTABLY

Adjust to your comfort: Pivot, tilt, swivel and adjust the height of your monitor for a comfortable setup all day long. Or choose from a variety of mounts and stands, including VESA, for even more flexibility.

Easy on the eyes: This TÜV⁶ Certified monitor has a flicker-free screen with ComfortView, a feature that reduces harmful blue light emissions. It's designed to optimize eye comfort even over extended viewing.



TRUSTED RELIABILITY

DELL MONITORS – WORLD'S NUMBER 1 MONITOR BRAND¹

Peace of mind: Dell Premium Panel Exchange allows a free panel replacement during the Limited Hardware Warranty⁷ period even if only one bright pixel is found.

Minimize downtime: Your monitor comes with a 3-year Advanced Exchange Service² so that if a replacement becomes necessary, it will be shipped to you the next business day during your 3-year Limited Hardware Warranty.⁷

Get a higher level of support: Upgrade to 24x7, in-region technical phone support from qualified engineers with Dell ProSupport option.³

Features & Technical Specifications

Monitor

Diagonal Viewing Size	Dell 27 Monitor - P2719H 68.59 cm (27 inches)
Active Display Area	
Height	597.88 mm (23.54")
Width	336.31 mm (13.24")
Maximum Preset Resolution	1920 x 1080 at 60 Hz
Aspect Ratio	16:9
Pixel Pitch	0.311 mm x 0.311 mm
Pixel Per Inch (PPI)	82
Brightness	300 cd/m ² (typical)
Color Support	Color Gamut (typical): 72% (CIE1931) ⁹ Color Depth: 16.7 Million colors
Contrast Ratio	1000: 1 (typical)
Viewing Angle	178°/178°
Response Time	8 ms (Normal); 5 ms (Fast) - (gray to gray)
Panel Type	In-Plane Switching Technology
Backlight Technology	LED Edgelight System
ComfortView with Flicker-free screen	Yes
Dell Display Manager Compatibility	Yes
Remote Asset Management	Yes, via Dell Command Monitor
Display Screen Coating	Antiglare with 3H hardness

Connectivity

Connectors	1 x DisplayPort version 1.2, 1 x HDMI port version 1.4, 1 x VGA port, 1 x USB 3.0 upstream port (bottom), 2 x USB 3.0 downstream ports (side), 2 x USB 2.0 downstream ports (bottom)
Built-in Devices	USB 3.0 super-speed hub (with 1 x USB 3.0 upstream port), 2 x USB 3.0 downstream ports, 2 x USB 2.0 downstream ports

Design Features

Adjustability	Height-adjustable stand (130 mm), Tilt (-5° to 21°) Swivel (-45° to 45°), Pivot (-90° to 90°)
Security	Security lock slot (cable lock sold separately)
Flat Panel Mount Interface	VESA (100 mm x 100 mm)

Power

AC input voltage/frequency/current	100 VAC to 240 VAC / 50 Hz or 60 Hz ± 3 Hz / 1.5 A (typical)
Power Consumption (Operational)	19W (typical) / 58W (maximum) ⁹
Power Consumption Stand by / Sleep	Less than 0.3W

Dimensions (with stand)

Height (Compressed ~ Extended)	394.3 mm ~524.3 mm; 15.52" ~20.64"
Width	609.9 mm (24.01")
Depth	185.0 mm (7.28")

Weight

Weight (panel only - for VESA mount)	4.35 kg (9.59 lb)
Weight (with stand)	6.67 kg (14.70 lb)
Weight (with packaging)	9.05kg (19.95 lb)

Standard Service Plan

Premium Panel Exchange, 3 Years Advanced Exchange Service² & Limited Hardware Warranty⁷

Optional Service Plan

Dell ProSupport³

Environmental Compliance

ENERGY STAR[®], EPEAT[®] Gold¹⁰, RoHS Compliant, TCO-Certified Display, BFR/PVC free monitor (excluding external cables), Arsenic-Free glass and Mercury-Free for the panel only

What's in the box?

Components

- Monitor with stand

Cables

- DisplayPort cable
- USB 3.0 upstream cable
- Power cable

Documentation

- Quick Setup Guide
- Drivers and documentation media
- Safety and regulatory information

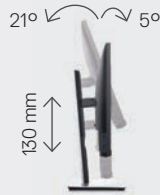
Adjustability and connectivity

DELL 27 MONITOR | P2719H

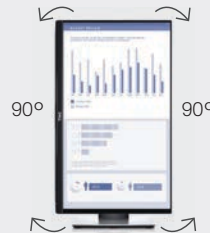
Easily adjust the panel to your preferred viewing position.



Back view -
Cable management slot



Tilt and height adjustable

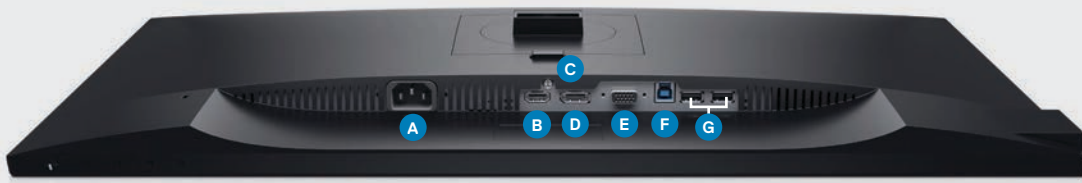


Pivot



Swivel

Connectivity



- | | |
|-----------------------------|------------------------------------|
| A Power connector | E VGA connector |
| B HDMI port | F USB upstream port |
| C Stand lock feature | G USB downstream ports (x2) |
| D DisplayPort | H USB downstream ports (x2) |

RECOMMENDED ACCESSORIES



DELL DUAL MONITOR STAND | MDS19

Enjoy toolless monitor installation with Quick Release and the flexibility to pivot, tilt, swivel and adjust the height of each monitor independently. Features a small footprint and neat cable management.



DELL PRO STEREO SOUNDBAR | AE515M

Optimize conference calls and multimedia streaming with exceptional audio clarity. Minimize background noise with the dual mic array and echo-cancelling feature.



DELL WIRELESS KEYBOARD AND MOUSE | KM636

Elevated and spacious chiclet keys with muted typing sound. Pair up to 6 devices with Dell Universal Pairing.

1 Dell monitors are #1 worldwide for 5 consecutive years (2013-2017)! Source: IDC Quarterly PC Monitor Tracker, Q4 2017.

2 Advanced Exchange: Dell will send you a replacement monitor the next business day in most cases, if deemed necessary after phone/online diagnosis. Shipping times may vary by location and for monitors 55" and above. Fee charged for failure to return defective unit. See dell.com/servicecontracts/global.

3 Availability varies, please visit www.dell.com/support for details.

4 Based on Dell internal analysis comparing the area of the monitor base in Dell P2719H versus P2717H.

5 Source: "Dell Displays, Productivity and Satisfaction Single vs. Dual Monitors," conducted by SURL, Wichita State University and commissioned by Dell, October 2015.

6 TÜV Certified (ID0000051369-Flicker Free / ID0000051370-Low Blue Light Content). For more details, visit www.tuv.com.

7 For a copy of the Limited Hardware Warranty, write to Dell USA LP, Attn: Warranties, One Dell Way, Round Rock, TX 78682 or see dell.com/warranty.

8 Color gamut (typical) is based on CIE1976 (82%) and CIE1931 (72%) test standards.

9 Maximum power consumption with max luminance and contrast.

10 EPEAT Gold registered in the U.S. EPEAT registration varies by country. See www.epeat.net for registration status by country.

Dell.com/monitors Product availability varies by country. Please contact your Dell representative for more information.

© 2018 Dell. All rights reserved.

Trademarks or trade names may be used in this document to refer to either the entities claiming the marks and names of their products. Dell disclaims proprietary interest in the marks and names of others. Reproduction in any manner whatsoever without express written permission from Dell is strictly forbidden.





Príloha č. 1 – Opis predmetu zákazky

„Nákup výkonných pracovných staníc pre GIS“ sa zadáva v rámci DNS vyhláseného verejným obstarávateľom Hlavné mesto SR Bratislava. Kompletné informácie o predmetnej výzve a DNS nájdete na tejto adrese:

<https://josephine.proebiz.com/sk/tender/11645/summary>

1. Stručný opis predmetu zákazky:

Nákup pracovných staníc v počte 4 ks stolových pracovných staníc a 8 ks FullHD monitorov v minimálnej konfigurácii uvedenej v funkčnej špecifikácii. Zariadenia budú využité pre zložité grafické výpočty pri vykonávaní úloh spojených s geografickým informačným systémom.

2. Zoznam príslušných CPV kódov:

30200000-1 Počítačové zariadenia a spotrebný materiál

3. Lehota dodania

Predmet zákazky je potrebné dodať najneskôr do 30 dní od vystavenia objednávky.

4. Podrobný opis predmetu zákazky:

Osobitné požiadavky na plnenie

- PC a LCD monitory sú požadované od rovnakého výrobcu
- Uchádzač je povinný predmet zákazky dodať verejnému obstarávateľovi celý naraz v sídle verejného obstarávateľa. Uchádzač je povinný predmet zákazky dodať verejnému obstarávateľovi len v pracovných dňoch v čase od 8:00 hod. do 15:00 hod. Uchádzač je povinný oznámiť verejnému obstarávateľovi termín dodania (konkrétny deň a hodinu) minimálne dva pracovné dni vopred.
- Verejný obstarávateľ požaduje dodanie nových, nepoužívaných zariadení v originálnom neporušenom balení.
- Verejný obstarávateľ si vyhradzuje právo odmietnuť prevziať tovar, ak tovar svojimi vlastnosťami, resp. kvalitou, špecifikáciou, vadami nezodpovedá tovaru deklarovaného predávajúcim pri podpise kúpnej zmluvy.
- Verejný obstarávateľ si vyhradzuje právo vrátiť nepoškodený tovar v pôvodných obaloch do 14 dní od prevzatia tovaru ak zistí, že dodaný tovar nespĺňa ktorúkoľvek z požadovaných technických špecifikácií alebo nespĺňa osobitné požiadavky na plnenie.
- Verejný obstarávateľ požaduje záruku na dodaný tovar (hardvérové aj softvérové súčasti) na dobu 36 mesiacov od dátumu dodania. V prípade oprávnenej reklamácie je dodávateľ povinný odstrániť vadu (chybu) dodávaného tovaru do 24 hodín od jej uplatnenia.
- Verejný obstarávateľ požaduje dodanie tovaru spolu so servisnou dokumentáciou, návodom na použitie (v slovenskom alebo českom) jazyku, záručným listom a preberacím protokolom



Funkčná špecifikácia stolových pracovných staníc:

4x PC DELL Precision 3630 Tower

- procesor s minimálnym výkonom ako Intel Core i7-8700K, 6 Core, 12MB Cache, 3.7GHz, 4.7Ghz Turbo w/ HD Graphics 630
- 460W up to 90% efficient PSU (80Plus Gold) with SD card reader
- 32GB (2x16GB) 2666MHz DDR4 UDIMM Non-ECC
- M.2 512GB PCIe NVMe Class 40 Solid State Drive
- Tower 3630 Heatsink (95W)
- European Power Cord
- Nvidia Quadro RTX4000, 8GB
- Optická myš – čierna
- Multimedia Keyboard - Slovakian (QWERTZ) – Black
- Servisná podpora: 3rocná profesionálna podpora, oprava na druhý deň po nahlásení poruchy na mieste zákazníka (On-Site Service)
- Windows 10 Profesionál 64 bit

Technické parametre LCD monitorov

8x LCD monitor DELL P2719H

- prevedenie: antireflexný
- rozlíšenie: Full HD 1920×1080
- Uhlopriečka: min. 27"
- Rozlíšenie displeja: 1920 x 1080 px
- Pomer strán obrazovky: 16:9
- IPS s LED podsvietením
- Rýchlosť odozvy obrazovky: max. 6ms
- Statický kontrast: 1000:1
- Farby : min. 16,7 mil. farieb
- Jas: min. 250 cd/m²
- Grafické vstupy: HDMI 1.4, VGA, Display port 1.2
- Ostatné vstupy: min. 2x USB 3.0 out, slot pre bezpečnostný zámok proti odcudzeniu
- Ergonómia: výškovo nastaviteľný min. o 130 mm, display otočiteľný o 90° (pivot) do oboch strán, stojan otočiteľný o min. 45° do oboch strán, display nakloniteľný o min. – 5°/+20°
- Iné: Flicker free, low blue light emission, EPEAT Silver
- Záručná doba: 36 mesiacov, záručná doba garantovaná výrobcom zariadenia





Príloha č. 2 - Návrh na plnenie kritérií

Identifikačné údaje:

Názov zákazky: „Nákup výkonných pracovných staníc pre GIS“

Uchádzač: SOFOS, a. s.

Adresa sídla: Dúbravská cesta 3, 845 46 Bratislava

IČO: 31 318 347

Číslo účtu (IBAN): SK [redacted]

Telefónne číslo: +421 [redacted]

E-mailová adresa: se [redacted]

Ponuková cena v súlade s opisom predmetu zákazky:

Názov položky	počet	Celková cena v eur bez DPH	Výška DPH	Celková cena v eur s DPH
Stolové pracovné stanice	4 ks	7 150,00	1 430,00	8 580,00
FullHD monitory	8 ks	1 077,00	215,40	1292,40
dodanie tovaru	-	-	-	-
Celková cena za celý predmet zákazky		8 227,00	1645,40	9872,40

Platca/neplatca DPH (nehodiace sa preškrtnite)

Čestné vyhlásenie: Predložením tejto ponuky zároveň **čestne vyhlasujem**, že postupujem v súlade s **etickým kódexom** uchádzača vydaným Úradom pre verejné obstarávanie:

<https://www.uvo.gov.sk/zaujemcauchadzac/eticky-kodex-zaujemcu-uchadzaca-54b.html>

V Bratislave dňa 21.04.2021

[redacted signature]

Ing. Milan Žibrita, člen predstavenstva

Opis ponúkaného tovaru, preukazujúci splnenie požiadaviek verejného obstarávateľa na predmet zákazky

V súlade s bodom 9. *súťažných podkladov* k zákazke „Nákup výkonných pracovných staníc pre GIS“ predkladáme nižšie technické parametre ponúkaných zariadení:

Stolová pracovná stanica	Počet: 4 ks
Ponuka uchádzača podľa minimálnych požiadaviek (funkčnej špecifikácie) verejného obstarávateľa	
Výrobca/model:	HP Z2 G5
Technické parametre ponúkaného zariadenia :	<p>Procesor i5-10600K, 6 Core, 12MB Cache, 4.1GHz-4.8GHz/UHD Graphics 630, Tower with 700W up to 92% efficient PSU (80Plus Gold), with SD card reader, 32GB (2x16GB) 3200MHz DDR4 UDIMM N-ECC M.2 512GB PCIe NVMe Class 40 Solid State Drive TLC Tower Heatsink (95W) European Power Cord Nvidia Quadro RTX4000, 8GB Oprická myš – čierna Multimedia-Keyboad – Slovakian (QWERTZ) – Black</p> <p>Servisná podpora: 3rocna profesionálna podpora, oprava na druhý deň po nahlásení poruchy na mieste zákazníka (On-Site Service)</p> <p>Windows 10 Profesionál 64 bit</p> <p>https://www8.hp.com/h20195/v2/GetPDF.aspx/c06908373.pdf</p>
Full HD LCD monitor	Počet: 8 ks
Ponuka uchádzača podľa minimálnych požiadaviek (funkčnej špecifikácie) verejného obstarávateľa	
Výrobca/model:	HP 27fh P/N: 4HZ38AA
Technické parametre ponúkaného zariadenia:	<ul style="list-style-type: none"> - prevedenie: antireflexný - rozlíšenie: Full HD 1920×1080 - Uhlopriečka: min. 27" - Rozlíšenie displeja: 1920 x 1080 px - Pomer strán obrazovky: 16:9 - IPS s LED podsvietením - Rýchlosť odozvy obrazovky: 6ms - Statický kontrast: 1000:1 - Farby : 16,7 mil. farieb - Jas: min. 250 cd/m2 - Grafické vstupy: HDMI 1.4, VGA, Display port 1.2 - Ostatné vstupy: 2x USB 3.0 out, slot pre bezpečnostný zámok proti odcudzeniu - Ergonómia: výškovo nastaviteľný o 130 mm, display otočiteľný o 90° (pivot) do oboch strán, stojan otočiteľný o 45° do oboch strán, display nakloniteľný o – 5°/+20° - Iné: Flicker free, low blue light emmission, EPEAT Silver - Záručná doba: 36 mesiacov, záručná doba garantovaná výrobcom zariadenia <p>https://www8.hp.com/h20195/v2/GetPDF.aspx/c06707339.pdf</p>

V Bratislave, dňa 21.04.2021




Ing. Milan Žibrita
člen predstavenstva