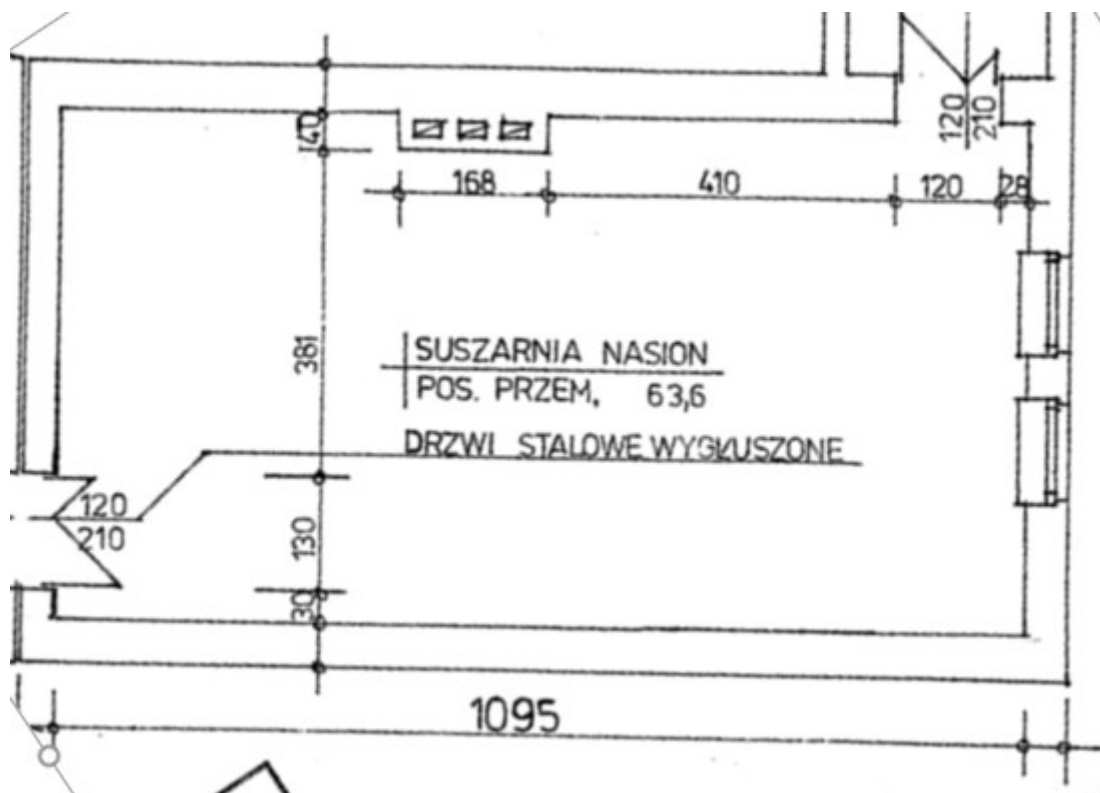


OPIS PRZEDMIOTU ZAMÓWIENIA

dot. postępowania: „Modernizacja linii technologicznej wyłuszczeni nasion – dostawa szaf suszarniczych”, znak sprawy: SA.20.3.2021

I. Wymagania podstawowe:

1. szafy powinny być fabrycznie nowe, skonstruowane jako minimum dwa samodzielne funkcjonujące urządzenia o łącznej minimalnej pojemności 7500 litrów. Wymiary urządzeń powinny umożliwić ich montaż bez konieczności zmian konstrukcyjnych pomieszczenia na nie przeznaczonego, z wyjątkiem przewidzianej przez Zamawiającego i na jego koszt rozbiórki ściany z otworami okiennymi.



Rzut pomieszczenia, wysokość 256cm, poziom I piętro.

2. szafy powinny służyć do kontrolowanego suszenia szyszek i nasion w trakcie procesu wyłuszczenia i przysposabiania ich do przechowywania. Temperatura suszenia powinna być regulowana w zakresie +18 – +55 °C. Urządzenie

powinno być zasilane w ciepło służące do jego funkcjonowania, z instalacji wodnego centralnego ogrzewania budynku.

3. część suszarnicza powinna być wyposażona w szuflady na szyszki o wysokości minimum 25cm. Skrzynie suszarnicze lub szuflady winny być wykonane z materiału dopuszczonego do kontaktu z żywnością, łatwo zmywalnego i znoszącego dezynfekcję ogólnie stosowanymi środkami. Perforacja skrzyń lub szuflad powinna umożliwiać swobodny przepływ powietrza, nie może jednak przekraczać średnicy nasion - maksymalnie 1 mm. Skrzynie lub szuflady winny być tak skonstruowane by nie dochodziło do wydmuchiwania nasion na zewnątrz. Powietrze przepływające przez nasiona czy też przez szyszki zgromadzone w skrzyniach lub szufladach po wchłonięciu wilgoci powinno przepływać do chłodnicy zespolonej z agregatem chłodniczym, gdzie po sztucznym oziębieniu nastąpi kondensacja pary wodnej i jego osuszenie połączone z odprowadzeniem wody na zewnątrz układu. Powietrze odwodnione (do wilgotności względnej programowanej przez użytkownika w granicach od 15% do 50%, z odstopniowaniem minimalnym co 5%) powinno mieć możliwość ogrzania się w nagrzewnicy do (również programowanej przez użytkownika) temperatury w granicach od minimalnej do +55 °C. Dokładność nastawu programowanej temperatury powinna wynosić 1°C. Dopuszcza się odchyłki temperatury w przestrzeni komory z nasionami lub szyszkami zawarte w granicach ± 2 °C w stosunku do temperatury zaprogramowanej (ustawionej przez użytkownika).
4. szafa powinna posiadać niezależne dodatkowe zabezpieczenie chroniące nasiona lub szyszki przed przegrzaniem w przypadku awarii któregoś ze sterowników regulujących proces suszenia.
5. wraz szafami suszarniczymi dostarczyć należy odpowiedni wózek załadowczy umożliwiający manipulację nimi (załadunek i wyładunek a także umieszczanie w komorze szafy) oraz wysypywanie otwartych szyszek do zasypu transportera. W takim przypadku koszt urządzenia załadowczego stanowi integralną część ceny ofertowej na dostawę i montaż szafy suszarniczej.
6. czas suszenia do pełnego otwarcia szyszek świerka, załadowanych do wszystkich skrzyń suszarniczych lub szuflad w szafie (nie otwartych załadowanych warstwą o grubości maksymalnie dopuszczalnej) nie przekraczający 48 godzin.

7. zasilanie zalecane - elektryczne - 3x400V,22A,50Hz

II. Wymagania dostawy i montażu:

1. na minimum 3 miesiące przed planowanym terminie dokonania montażu Wykonawca wskaże Zamawiającemu lokalizację, rodzaj przyłączy i podejść instalacji elektrycznej, wodnej i kanalizacyjnej, a także wskaże technikę montażu.
2. oferowana cena powinna zawierać całkowity koszt robocizny, sprzętu i materiałów koniecznych do dokonania dostawy, montażu szaf, podłączenia ich do przyłączy, dostawę wózka transportowego do szuflad, skrzyń suszarniczych, instruktaż i przeszkolenie obsługi.
3. wymagany termin zakończenia dostawy: do 31 grudnia 2021 roku.