

## **MĚSTO ŠTERNBERK, CHABIČOV - CHODNÍKY, SO401 - ROZVODY VO**

### **D1.4.4 SVĚTELNĚ TECHNICKÝ NÁVRH**

#### **POZN:**

Jména výrobců a obchodní názvy u položek jsou pouze informativní, uvedené jako reference technických parametrů, vzájemné kompatibility zařízení a dostupnosti odborného servisu. Lze použít výrobky ekvivalentních vlastností jiných výrobců.

Investor: MĚSTO ŠTERNBERK  
Adresa: Horní náměstí 16  
PSČ: 785 01 Šternberk  
IČO: 00299529

Datum: 04.03.2021  
Zpracovatel: Ing. Tomáš Nedoma - Projektování elektrických zařízení

Ing. Tomáš Nedoma - Projektování elektrických zařízení

Rovensko 217  
789 01 ZábřehZpracovatel Ing. Tomáš Nedoma - Projektování elektrických  
zařízení

Telefon +420605532931

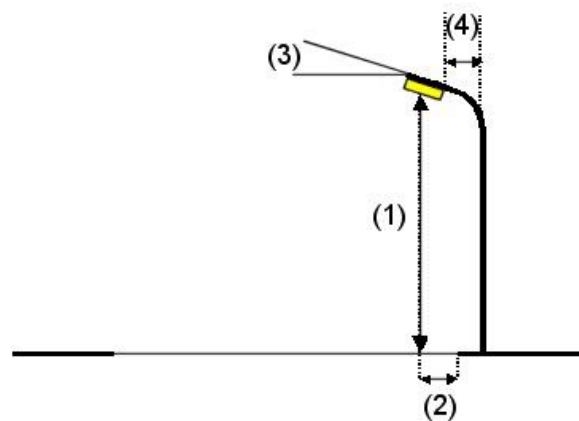
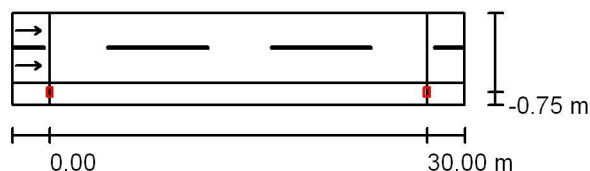
Fax

e-mail [tnedoma@email.cz](mailto:tnedoma@email.cz)**Komunikace - úsek nového VO / Plánovací údaje****Profil ulice**

Vozovka 1 (Šířka: 5.500 m, Počet jízdních pruhů: 2, Povrch: R3, q0: 0.070)

Chodník 1 (Šířka: 1.750 m)

Činitel údržby: 0.67

**Rozmístění svítidel**

Svítidlo: Úřad  
 Světelný tok (Svítidlo): 5398 lm  
 Světelný tok (Zdroje): 5900 lm  
 Výkon svítidla: 36.0 W  
 Umístění: jednostranně dole  
 Vzdálenost sloupů: 30.000 m  
 Montážní výška (1): 8.000 m  
 Výška světelného bodu: 7.880 m  
 Přesah (2): -0.750 m  
 Sklon ramene (3): 0.0 °  
 Délka ramene (4): 1.000 m

Nejvyšší hodnoty intenzity světla  
 u 70°: 518 cd/klm  
 u 80°: 44 cd/klm  
 u 90°: 0.00 cd/klm

Vždy do všech směrů, které u použitelně nainstalovaného svítidla tvoří stanovený úhel se spodní vertikálou.

Žádná svítivost nad 90°.

Uspořádání splňuje třídu intenzity osvětlení G3.

Uspořádání splňuje třídu indexu oslnění D.5.

Ing. Tomáš Nedoma - Projektování elektrických zařízení

Rovensko 217  
789 01 Zábřeh

Zpracovatel

Telefon +420605532931  
Fax  
e-mail [tnedoma@email.cz](mailto:tnedoma@email.cz)

Ing. Tomáš Nedoma - Projektování elektrických zařízení

---

**Komunikace - úsek nového VO / Kusovník svítidel**

---

Údaje o výrobku: Světelný tok (Svítidlo): 5398 lm

C. výrobku:

Světelný tok (Zdroje:): 5900 lm

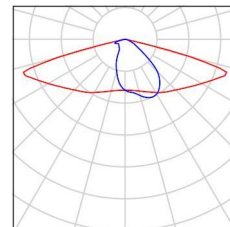
Světelný tok (Zdroje:): 5900 lm

Výkon svítidla: 36.0 W

Klasifikace svítidel dle CIE: 100

Kód CIE Flux Code: 39 72 96 100 92

Osazení: 1 x Definováno uživatelem (Opravný faktor 1.000).

Obrázek svítidla najdete  
v našem katalogu  
svítidel.

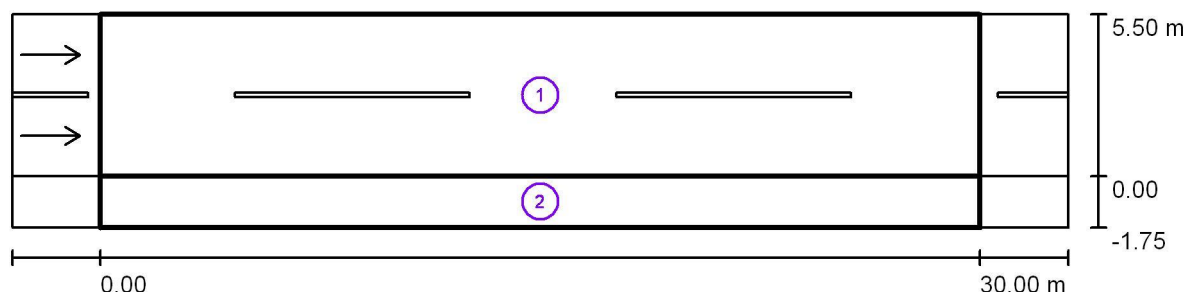
Ing. Tomáš Nedoma - Projektování elektrických zařízení

Rovensko 217  
789 01 Zábřeh

Zpracovatel

Telefon +420605532931  
Fax  
e-mail [tnedoma@email.cz](mailto:tnedoma@email.cz)

Ing. Tomáš Nedoma - Projektování elektrických zařízení

**Komunikace - úsek nového VO / Světelně technické výsledky**

Činitel údržby: 0.67

Měřítko 1:258

**Soupis vyhodnocovacího pole**

- 1 Vyhodnocovací pole Vozovka 1  
 Délka: 30.000 m, Šířka: 5.500 m  
 Rastr: 10 x 6 Body  
 Příslušející silniční prvky: Vozovka 1.  
 Povrch: R3, q0: 0.070  
 Zvolená třída osvětlení: T Í

(Jsou splněny všechny fotometrické požadavky.)

	$L_m$ [cd/m <sup>2</sup> ]	U0	UI	TI [%]	SR
Skutečné hodnoty podle výpočtu:	0.57	0.50	0.77	12	0.82
Požadované hodnoty podle třídy:	≥ 0.50	≥ 0.35	≥ 0.40	≤ 15	≥ 0.50
Splněno/nesplněno:	✓	✓	✓	✓	✓

Ing. Tomáš Nedoma - Projektování elektrických zařízení

Rovensko 217  
789 01 Zábřeh

Zpracovatel

Telefon +420605532931  
Fax  
e-mail [tnedoma@email.cz](mailto:tnedoma@email.cz)

Ing. Tomáš Nedoma - Projektování elektrických zařízení

---

**Komunikace - úsek nového VO / Světelně technické výsledky**

---

**Soupis vyhodnocovacího pole**

- 2 Vyhodnocovací pole Chodník 1  
Délka: 30.000 m, Šířka: 1.750 m  
Rastr: 10 x 3 Body  
Příslušející silniční prvky: Chodník 1.  
Zvolená třída osvětlení ÚH

(Jsou splněny všechny fotometrické požadavky.)

Skutečné hodnoty podle výpočtu:  
Požadované hodnoty podle třídy:  
Splněno/nesplněno:

$E_m$ [lx]	$E_{min}$ [lx]
9.87	5.55
$\geq 7.50$	$\geq 1.50$
✓	✓

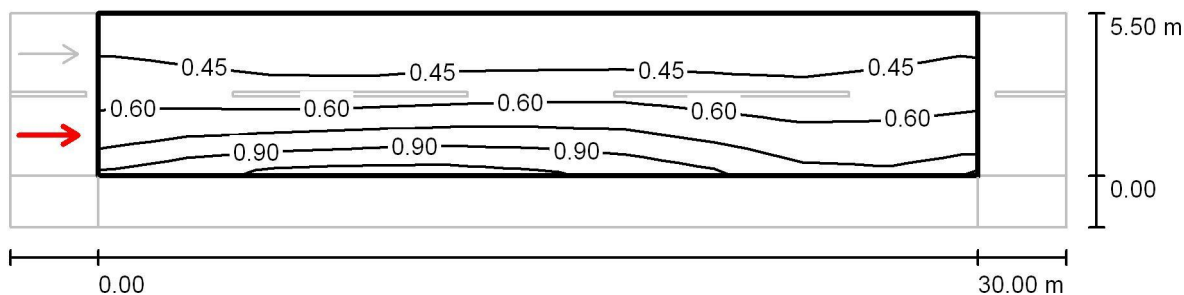
Ing. Tomáš Nedoma - Projektování elektrických zařízení

Rovensko 217  
789 01 Zábřeh

Zpracovatel

Telefon +420605532931  
Fax  
e-mail [tnedoma@email.cz](mailto:tnedoma@email.cz)

Ing. Tomáš Nedoma - Projektování elektrických zařízení

**Komunikace - úsek nového VO / Vyhodnocovací pole Vozovka 1 / Pozorovatel 1 /  
Isolinie (L)**Hodnoty v Candela/m<sup>2</sup>, Měřítko 1 : 258

Rastr: 10 x 6 Body

Pozice pozorovatele: (-60.000 m, 1.375 m, 1.500 m)

Povrch: R3, q0: 0.070

Skutečné hodnoty podle výpočtu:

Požadované hodnoty podle třídy T I

Splněno/nesplněno:

$L_m$ [cd/m <sup>2</sup> ]	U0	UI	TI [%]
0.57	0.53	0.77	12
≥ 0.50	≥ 0.35	≥ 0.40	≤ 15
✓	✓	✓	✓

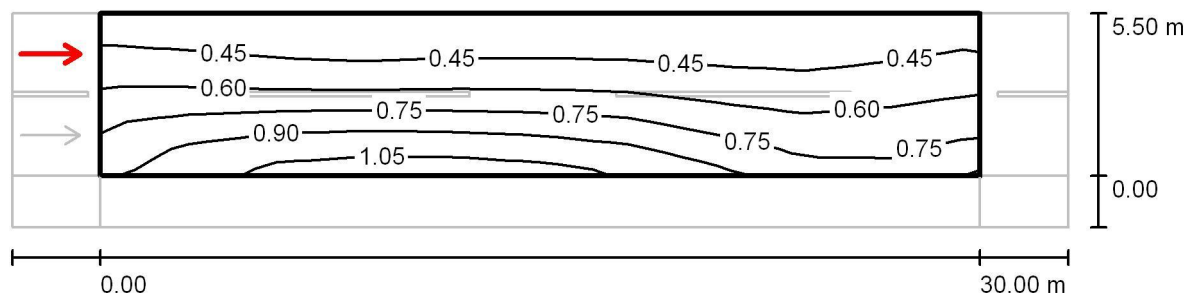
Ing. Tomáš Nedoma - Projektování elektrických zařízení

Rovensko 217  
789 01 Zábřeh

Zpracovatel

Telefon +420605532931  
Fax  
e-mail [tnedoma@email.cz](mailto:tnedoma@email.cz)

Ing. Tomáš Nedoma - Projektování elektrických zařízení

**Komunikace - úsek nového VO / Vyhodnocovací pole Vozovka 1 / Pozorovatel 2 /  
Isolinie (L)**Hodnoty v Candela/m<sup>2</sup>, Měřítko 1 : 258

Rastr: 10 x 6 Body

Pozice pozorovatele: (-60.000 m, 4.125 m, 1.500 m)

Povrch: R3, q0: 0.070

Skutečné hodnoty podle výpočtu:

Požadované hodnoty podle třídy T I

Splněno/nesplněno:

$L_m$ [cd/m <sup>2</sup> ]	U0	UI	TI [%]
0.63	0.50	0.82	8
≥ 0.50	≥ 0.35	≥ 0.40	≤ 15
✓	✓	✓	✓

Ing. Tomáš Nedoma - Projektování elektrických zařízení

Rovensko 217  
789 01 ZábřehZpracovatel Ing. Tomáš Nedoma - Projektování elektrických  
zařízení

Telefon +420605532931

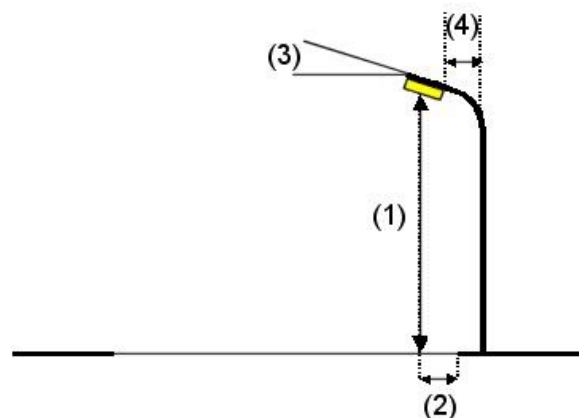
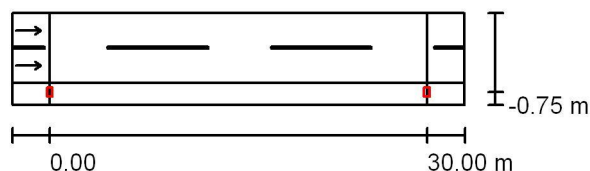
Fax

e-mail [tnedoma@email.cz](mailto:tnedoma@email.cz)**Komunikace - úsek nového VO chodník redukce výkonu / Plánovací údaje****Profil ulice**

Vozovka 1 (Šířka: 5.500 m, Počet jízdních pruhů: 2, Povrch: R3, q0: 0.070)

Chodník 1 (Šířka: 1.750 m)

Činitel údržby: 0.67

**Rozmístění svítidel**

Svítidlo: Úděl světla  
Světelný tok (Svítidlo): 3248 lm  
Světelný tok (Zdroje): 3550 lm  
Výkon svítidla: 22.0 W  
Umístění: jednostranně dole  
Vzdálenost sloupů: 30.000 m  
Montážní výška (1): 8.000 m  
Výška světelného bodu: 7.880 m  
Přesah (2): -0.750 m  
Sklon ramene (3): 0.0 °  
Délka ramene (4): 1.000 m

Nejvyšší hodnoty intenzity světla  
u 70°: 518 cd/klm  
u 80°: 44 cd/klm  
u 90°: 0.00 cd/klm

Vždy do všech směrů, které u použitelně nainstalovaného svítidla tvoří stanovený úhel se spodní vertikálou.

Žádná svítivost nad 90°.

Uspořádání splňuje třídu intenzity osvětlení G3.

Uspořádání splňuje třídu indexu oslnění D.6.



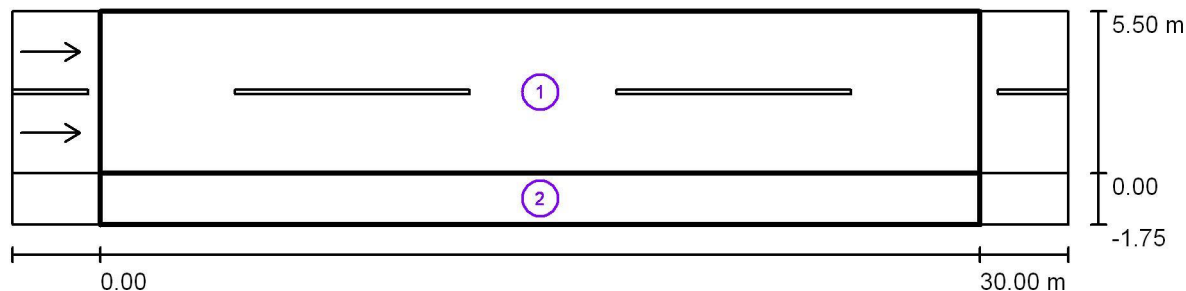
Ing. Tomáš Nedoma - Projektování elektrických zařízení

Rovensko 217  
789 01 Zábřeh

Zpracovatel

Telefon +420605532931  
Fax  
e-mail [tnedoma@email.cz](mailto:tnedoma@email.cz)

Ing. Tomáš Nedoma - Projektování elektrických zařízení

**Komunikace - úsek nového VO chodník redukce výkonu / Světelné technické výsledky**

Činitel údržby: 0.67

Měřítko 1:258

**Soupis vyhodnocovacího pole**

- 1 Vyhodnocovací pole Vozovka 1  
 Délka: 30.000 m, Šířka: 5.500 m  
 Rastr: 10 x 6 Body  
 Příslušející silniční prvky: Vozovka 1.  
 Povrch: R3, q0: 0.070  
 Zvolená třída osvětlení: T Ĩ

(Jsou splněny všechny fotometrické požadavky.)

	$L_m$ [cd/m <sup>2</sup> ]	U0	UI	TI [%]	SR
Skutečné hodnoty podle výpočtu:	0.34	0.50	0.77	11	0.82
Požadované hodnoty podle třídy:	≥ 0.30	≥ 0.35	≥ 0.40	≤ 15	/
Splněno/nesplněno:	✓	✓	✓	✓	✓

Ing. Tomáš Nedoma - Projektování elektrických zařízení

Rovensko 217  
789 01 Zábřeh

Zpracovatel

Telefon +420605532931  
Fax  
e-mail [tnedoma@email.cz](mailto:tnedoma@email.cz)

Ing. Tomáš Nedoma - Projektování elektrických zařízení

**Komunikace - úsek nového VO chodník redukce výkonu / Světelně technické výsledky****Soupis vyhodnocovacího pole**

- 2 Vyhodnocovací pole Chodník 1  
Délka: 30.000 m, Šířka: 1.750 m  
Rastr: 10 x 3 Body  
Příslušející silniční prvky: Chodník 1.  
Zvolená třída osvětlení: ÚI

(Jsou splněny všechny fotometrické požadavky.)

Skutečné hodnoty podle výpočtu:  
Požadované hodnoty podle třídy:  
Splněno/nesplněno:

 $E_m$  [lx]

5.94

 $\geq 5.00$  $E_{min}$  [lx]

3.34

 $\geq 1.00$ 

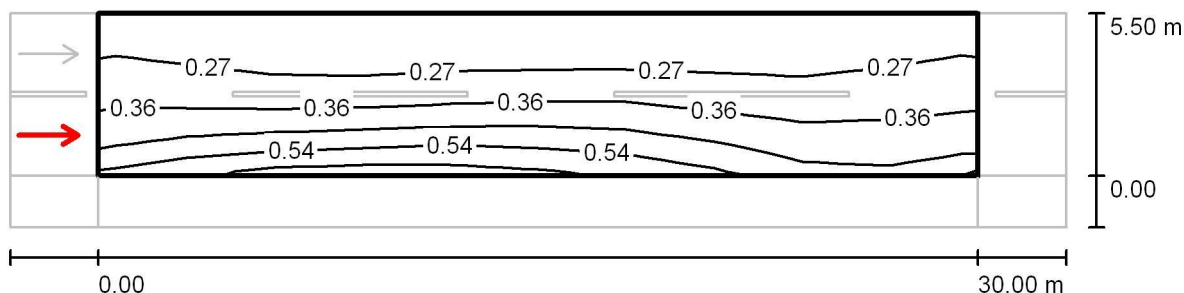
Ing. Tomáš Nedoma - Projektování elektrických zařízení

Rovensko 217  
789 01 Zábřeh

Zpracovatel

Telefon +420605532931  
Fax  
e-mail [tnedoma@email.cz](mailto:tnedoma@email.cz)

Ing. Tomáš Nedoma - Projektování elektrických zařízení

**Komunikace - úsek nového VO chodník redukce výkonu / Vyhodnocovací pole  
Vozovka 1 / Pozorovatel 1 / Isolinie (L)**

Hodnoty v Candela/m², Měřítko 1 : 258

Rastr: 10 x 6 Body

Pozice pozorovatele: (-60.000 m, 1.375 m, 1.500 m)

Povrch: R3, q0: 0.070

Skutečné hodnoty podle výpočtu:

Požadované hodnoty podle třídy T Ĩ

Splněno/nesplněno:

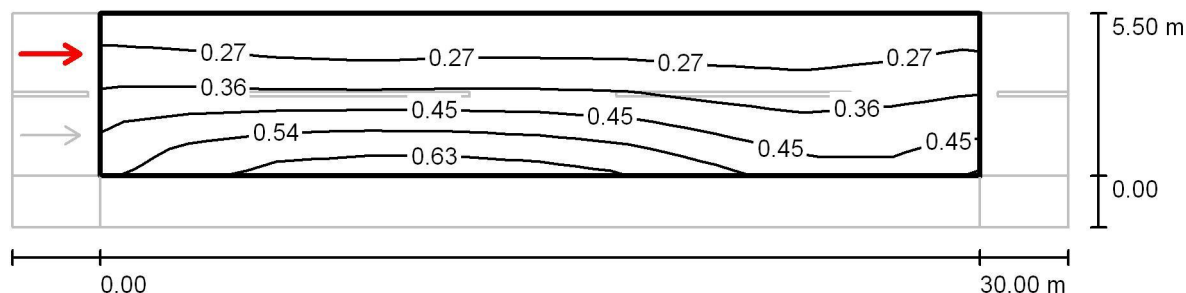
$L_m$ [cd/m²]	U0	UI	TI [%]
0.34	0.53	0.77	11
$\geq 0.30$	$\geq 0.35$	$\geq 0.40$	$\leq 15$
✓	✓	✓	✓

Ing. Tomáš Nedoma - Projektování elektrických zařízení

Rovensko 217  
789 01 ZábřehZpracovatel Ing. Tomáš Nedoma - Projektování elektrických  
zařízení

Telefon +420605532931

Fax

e-mail [tnedoma@email.cz](mailto:tnedoma@email.cz)**Komunikace - úsek nového VO chodník redukce výkonu / Vyhodnocovací pole  
Vozovka 1 / Pozorovatel 2 / Isolinie (L)**Hodnoty v Candela/m<sup>2</sup>, Měřítko 1 : 258

Rastr: 10 x 6 Body

Pozice pozorovatele: (-60.000 m, 4.125 m, 1.500 m)

Povrch: R3, q0: 0.070

Skutečné hodnoty podle výpočtu:

Požadované hodnoty podle třídy T Ĩ

Splněno/nesplněno:

$L_m$ [cd/m <sup>2</sup> ]	U0	UI	TI [%]
0.38	0.50	0.82	7
≥ 0.30	≥ 0.35	≥ 0.40	≤ 15
✓	✓	✓	✓

Ing. Tomáš Nedoma - Projektování elektrických zařízení

Rovensko 217  
789 01 ZábřehZpracovatel Ing. Tomáš Nedoma - Projektování elektrických  
zařízení

Telefon +420605532931

Fax

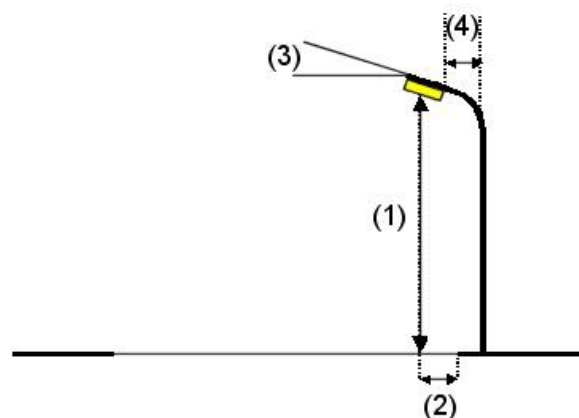
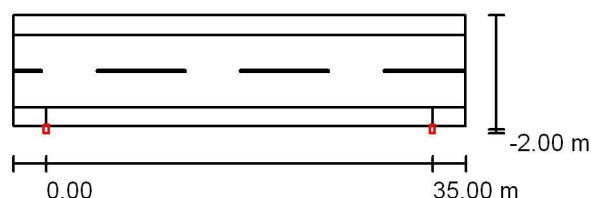
e-mail [tnedoma@email.cz](mailto:tnedoma@email.cz)**Komunikace - úsek opravovaný oboustranný chodník / Plánovací údaje****Profil ulice**

Chodník 2 (Šířka: 1.750 m)

Vozovka 1 (Šířka: 6.500 m, Počet jízdních pruhů: 2, Povrch: R3, q0: 0.070)

Chodník 1 (Šířka: 1.750 m)

Činitel údržby: 0.67

**Rozmístění svítidel**

Svítidlo: Údaje  
Světelný tok (Svítidlo): 5398 lm  
Světelný tok (Zdroje): 5900 lm  
Výkon svítidla: 36.0 W  
Umístění: jednostranně dole  
Vzdálenost sloupů: 35.000 m  
Montážní výška (1): 8.000 m  
Výška světelného bodu: 7.880 m  
Přesah (2): -1.990 m  
Sklon ramene (3): 5.0 °  
Délka ramene (4): 0.500 m

Nejvyšší hodnoty intenzity světla  
u 70°: 522 cd/klm  
u 80°: 175 cd/klm  
u 90°: 2.47 cd/klm

Vždy do všech směrů, které u použitelně nainstalovaného svítidla tvoří stanovený úhel se spodní vertikálou.

Žádná svítivost nad 95°.

Uspřádání splňuje třídu intenzity osvětlení G1.

Uspřádání splňuje třídu indexu oslnění D.4.

Ing. Tomáš Nedoma - Projektování elektrických zařízení

Rovensko 217  
789 01 Zábřeh

Zpracovatel

Telefon +420605532931  
Fax  
e-mail [tnedoma@email.cz](mailto:tnedoma@email.cz)

Ing. Tomáš Nedoma - Projektování elektrických zařízení

**Komunikace - úsek opravovaný oboustranný chodník / Kusovník svítidel**

Údaje o výrobku: C. výrobku:

Světelný tok (Svítidlo): 5398 lm

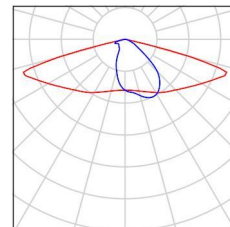
Světelný tok (Zdroje): 5900 lm

Výkon svítidla: 36.0 W

Klasifikace svítidel dle CIE: 100

Kód CIE Flux Code: 39 72 96 100 92

Osazení: 1 x Definováno uživatelem (Opravný faktor 1.000).

Obrázek svítidla najdete  
v našem katalogu  
svítidel.

Ing. Tomáš Nedoma - Projektování elektrických zařízení

Rovensko 217  
789 01 Zábřeh

Zpracovatel

Telefon

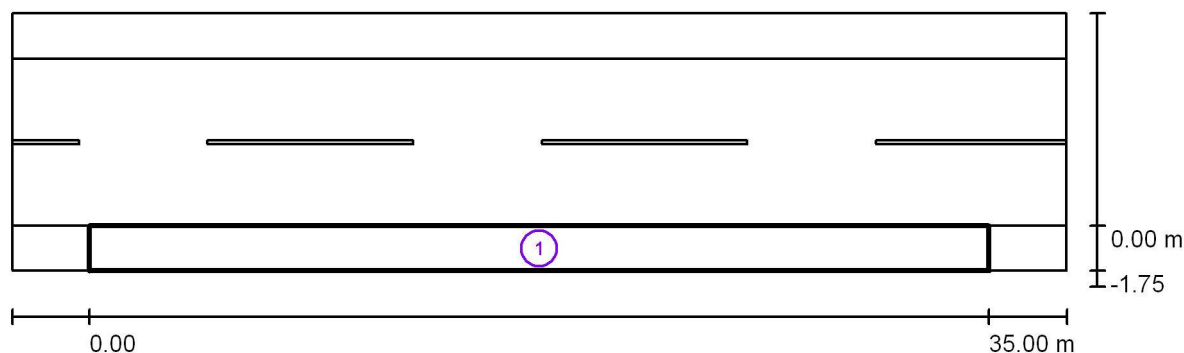
Fax

e-mail

Ing. Tomáš Nedoma - Projektování elektrických zařízení

+420605532931

tnedoma@email.cz

**Komunikace - úsek opravovaný oboustranný chodník / Světelně technické výsledky**

Činitel údržby: 0.67

Měřítko 1:294

**Soupis vyhodnocovacího pole**

- 1 Vyhodnocovací pole Chodník 1  
 Délka: 35.000 m, Šířka: 1.750 m  
 Rastr: 12 x 3 Body  
 Příslušející silniční prvky: Chodník 1.  
 Zvolená třída osvětlení: ÚH

(Jsou splněny všechny fotometrické požadavky.)

Skutečné hodnoty podle výpočtu:  
 Požadované hodnoty podle třídy:  
 Splněno/nesplněno:

 $E_m$  [lx]

8.41

 $\geq 7.50$  $E_{min}$  [lx]

4.11

 $\geq 1.50$ 

Ing. Tomáš Nedoma - Projektování elektrických zařízení

Rovensko 217  
789 01 Zábřeh

Zpracovatel Ing. Tomáš Nedoma - Projektování elektrických zařízení

Telefon +420605532931

Fax

e-mail [tnedoma@email.cz](mailto:tnedoma@email.cz)

## Komunikace - úsek opravovaný oboustranný chodník redukce výkonu / Plánovací údaje

## Profil ulice

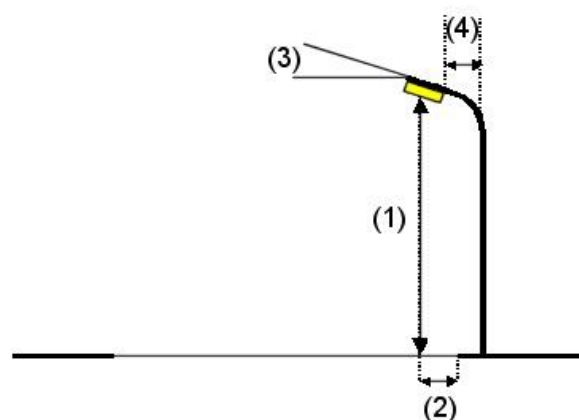
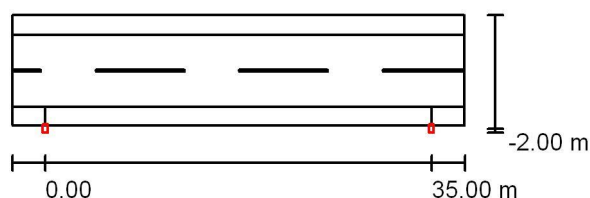
Chodník 2 (Šířka: 1.750 m)

Vozovka 1	(Šířka: 6.500 m, Počet jízdnic pruhu: 2, Povrch: R3, q0: 0.070)
-----------	---

Chodník 1	(Šířka: 1.750 m)
-----------	------------------

Činitel údržby: 0.67

## Rozmístění svítidel



Svítidlo:

Světelný tok (Svítidlo):

Světelný tok (Zdroje:):

Výkon svítidla:

**Umístění:**

Vzdálenost sloupů:

Montážní výška (1):

Výška světelného bodu:

Přesah (2):

Sklon ramene (3):

Délka ramene (4):

Ùà} ã } õ[ } } . ÁQā ā[ ç Á â|ã^ ÊÓÛ Í

3248 lm

3550 lm

22.0 W

jednostranně dole

35.000 m

8.000 m

7.880 m

-1.990 m

5.0 °

0.500 m

### Nejvyšší hodnoty intenzity světla

u 70°: 522 cd/klm

u 80°: 175 cd/klm

u 90°: 2.47 cd/klm

Vždy do všech směrů, které u použitelně nainstalovaného svítidla tvoří stanovený úhel se spodní vertikálou.

Žádná svítivost nad 95°.

Usporádání splňuje třídu intenzity osvětlení G1.

Uspřádání splňuje třídu indexu oslnění D.5.



Ing. Tomáš Nedoma - Projektování elektrických zařízení

Rovensko 217  
789 01 Zábřeh

Zpracovatel

Telefon

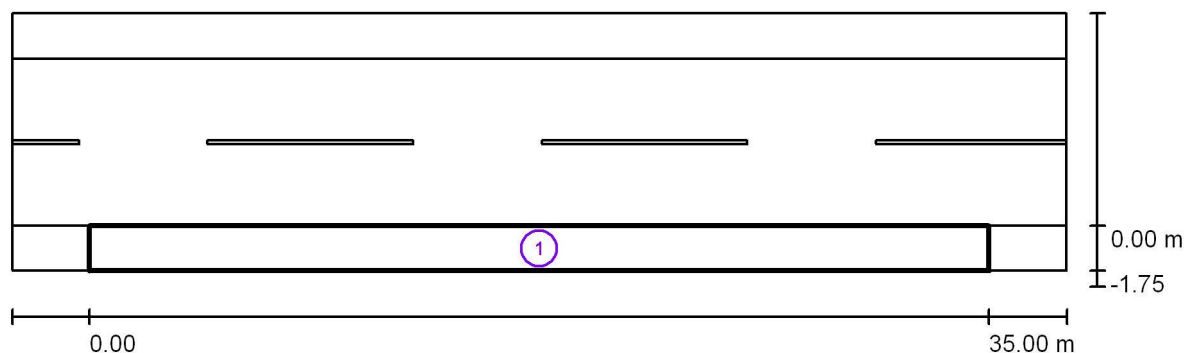
Fax

e-mail

Ing. Tomáš Nedoma - Projektování elektrických zařízení

+420605532931

tnedoma@email.cz

**Komunikace - úsek opravovaný oboustranný chodník redukce výkonu / Světelné technické výsledky**

Činitel údržby: 0.67

Měřítko 1:294

**Soupis vyhodnocovacího pole**

- 1 Vyhodnocovací pole Chodník 1  
 Délka: 35.000 m, Šířka: 1.750 m  
 Rastr: 12 x 3 Body  
 Příslušející silniční prvky: Chodník 1.  
 Zvolená třída osvětlení: ÚI

(Jsou splněny všechny fotometrické požadavky.)

Skutečné hodnoty podle výpočtu:  
 Požadované hodnoty podle třídy:  
 Splněno/nesplněno:

 $E_m$  [lx]

5.06

 $\geq 5.00$  $E_{min}$  [lx]

2.48

 $\geq 1.00$ 

Ing. Tomáš Nedoma - Projektování elektrických zařízení

Rovensko 217  
789 01 ZábřehZpracovatel Ing. Tomáš Nedoma - Projektování elektrických  
zařízení

Telefon +420605532931

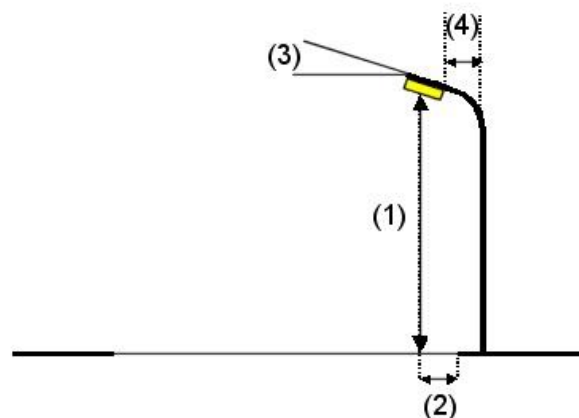
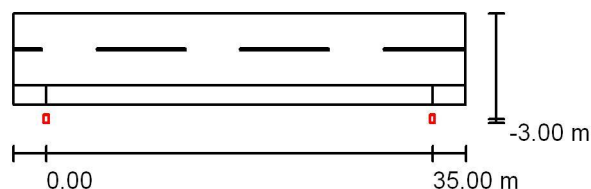
Fax

e-mail [tnedoma@email.cz](mailto:tnedoma@email.cz)**Komunikace - úsek stávající jednostranný chodník / Plánovací údaje****Profil ulice**

Vozovka 1 (Šířka: 6.500 m, Počet jízdních pruhů: 2, Povrch: R3, q0: 0.070)

Chodník 1 (Šířka: 1.750 m)

Činitel údržby: 0.67

**Rozmístění svítidel**

Svítidlo: Úděl světla  
Světelný tok (Svítidlo): 5398 lm  
Světelný tok (Zdroje): 5900 lm  
Výkon svítidla: 36.0 W  
Umístění: jednostranně dole  
Vzdálenost sloupů: 35.000 m  
Montážní výška (1): 8.000 m  
Výška světelného bodu: 7.880 m  
Přesah (2): -2.990 m  
Sklon ramene (3): 5.0 °  
Délka ramene (4): 0.500 m

Nejvyšší hodnoty intenzity světla  
u 70°: 522 cd/klm  
u 80°: 175 cd/klm  
u 90°: 2.47 cd/klm

Vždy do všech směrů, které u použitelně nainstalovaného svítidla tvoří stanovený úhel se spodní vertikálou.

Žádná svítivost nad 95°.

Uspořádání splňuje třídu intenzity osvětlení G1.

Uspořádání splňuje třídu indexu oslnění D.4.

Ing. Tomáš Nedoma - Projektování elektrických zařízení

Rovensko 217  
789 01 Zábřeh

Zpracovatel

Telefon +420605532931  
Fax  
e-mail [tnedoma@email.cz](mailto:tnedoma@email.cz)

Ing. Tomáš Nedoma - Projektování elektrických zařízení

**Komunikace - úsek stávající jednostranný chodník / Kusovník svítidel**

Údaje o výrobku: Světelný tok (Svítidlo): 5398 lm

C. výrobku:

Světelný tok (Zdroje:): 5900 lm

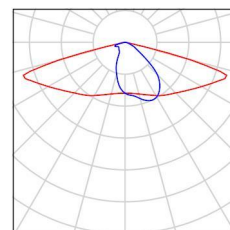
Světelný tok (Zdroje:): 5900 lm

Výkon svítidla: 36.0 W

Klasifikace svítidel dle CIE: 100

Kód CIE Flux Code: 39 72 96 100 92

Osazení: 1 x Definováno uživatelem (Opravný faktor 1.000).

Obrázek svítidla najdete  
v našem katalogu  
svítidel.

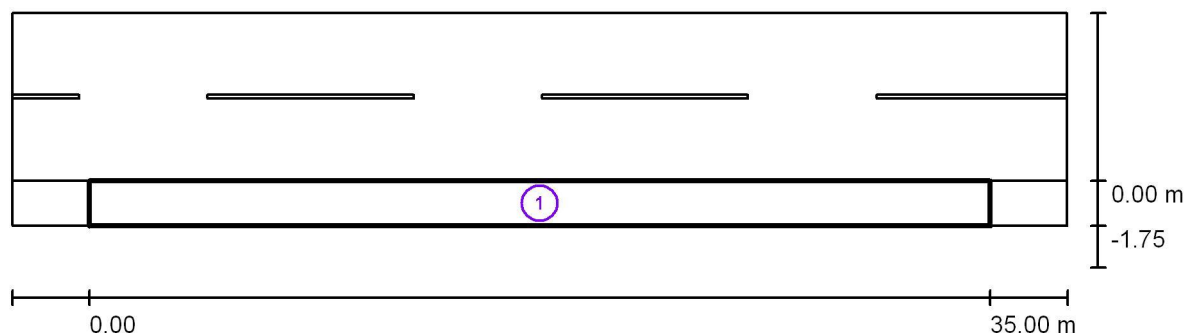
Ing. Tomáš Nedoma - Projektování elektrických zařízení

Rovensko 217  
789 01 Zábřeh

Zpracovatel

Telefon +420605532931  
Fax  
e-mail [tnedoma@email.cz](mailto:tnedoma@email.cz)

Ing. Tomáš Nedoma - Projektování elektrických zařízení

**Komunikace - úsek stávající jednostranný chodník / Světelně technické výsledky**

Činitel údržby: 0.67

Měřítko 1:294

**Soupis vyhodnocovacího pole**

- 1 Vyhodnocovací pole Chodník 1  
 Délka: 35.000 m, Šířka: 1.750 m  
 Rastr: 12 x 3 Body  
 Příslušející silniční prvky: Chodník 1.  
 Zvolená třída osvětlení ÚH

(Jsou splněny všechny fotometrické požadavky.)

Skutečné hodnoty podle výpočtu:

Požadované hodnoty podle třídy:

Splněno/nesplněno:

 $E_m$  [lx]

8.09

 $\geq 7.50$  $E_{min}$  [lx]

4.14

 $\geq 1.50$ 

Ing. Tomáš Nedoma - Projektování elektrických zařízení

Rovensko 217  
789 01 ZábřehZpracovatel Ing. Tomáš Nedoma - Projektování elektrických  
zařízení

Telefon +420605532931

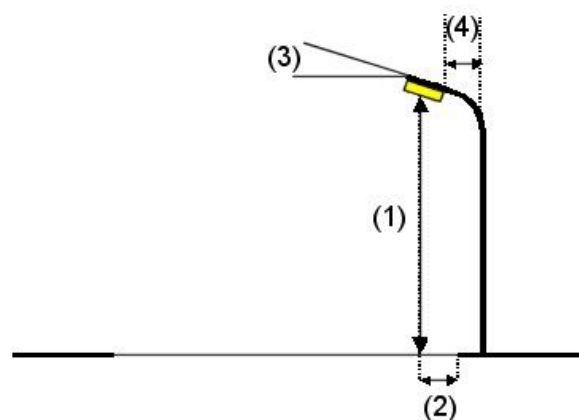
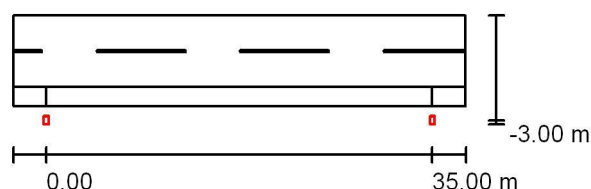
Fax

e-mail [tnedoma@email.cz](mailto:tnedoma@email.cz)**Komunikace - úsek stávající jednostranný chodník redukce výkonu /  
Plánovací údaje****Profil ulice**

Vozovka 1 (Šířka: 6.500 m, Počet jízdních pruhů: 2, Povrch: R3, q0: 0.070)

Chodník 1 (Šířka: 1.750 m)

Činitel údržby: 0.67

**Rozmístění svítidel**

Svítidlo: Úděl světla  
Světelný tok (Svítidlo): 3385 lm  
Světelný tok (Zdroje): 3700 lm  
Výkon svítidla: 23.0 W  
Umístění: jednostranně dole  
Vzdálenost sloupů: 35.000 m  
Montážní výška (1): 8.000 m  
Výška světelného bodu: 7.881 m  
Přesah (2): -2.990 m  
Sklon ramene (3): 7.0 °  
Délka ramene (4): 0.500 m

Nejvyšší hodnoty intenzity světla  
u 70°: 522 cd/klm  
u 80°: 232 cd/klm  
u 90°: 4.36 cd/klm

Vždy do všech směrů, které u použitelně nainstalovaného svítidla tvoří stanovený úhel se spodní vertikálou.

Uspřádání splňuje třídu indexu oslnění D.4.

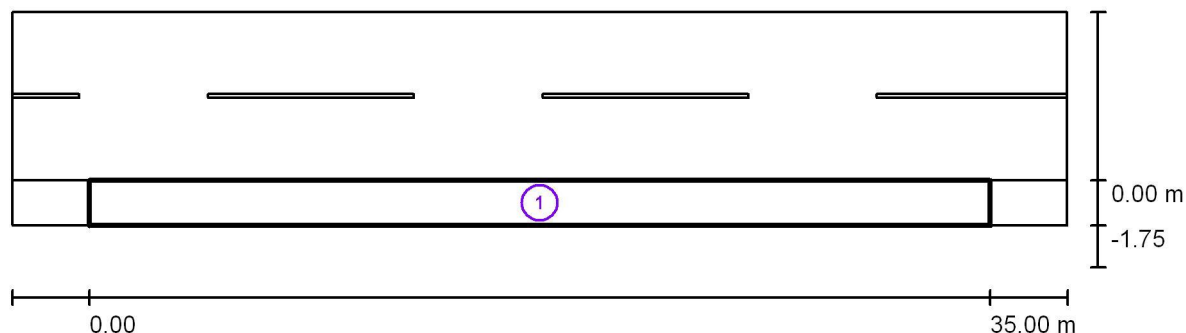
Ing. Tomáš Nedoma - Projektování elektrických zařízení

Rovensko 217  
789 01 Zábřeh

Zpracovatel

Telefon +420605532931  
Fax  
e-mail [tnedoma@email.cz](mailto:tnedoma@email.cz)

Ing. Tomáš Nedoma - Projektování elektrických zařízení

**Komunikace - úsek stávající jednostranný chodník chodník redukce výkonu /  
Světelně technické výsledky**

Činitel údržby: 0.67

Měřítko 1:294

**Soupis vyhodnocovacího pole**

- 1 Vyhodnocovací pole Chodník 1  
 Délka: 35.000 m, Šířka: 1.750 m  
 Rastr: 12 x 3 Body  
 Příslušející silniční prvky: Chodník 1.  
 Zvolená třída osvětlení: ÚI

(Jsou splněny všechny fotometrické požadavky.)

Skutečné hodnoty podle výpočtu:  
 Požadované hodnoty podle třídy:  
 Splněno/nesplněno:

 $E_m$  [lx]

5.06

 $\geq 5.00$  $E_{min}$  [lx]

2.58

 $\geq 1.00$ 