



Kontakt: Slovak Telekom, a.s., Bajkalská 28, 817 62 Bratislava
číslo účtu: 2940223/7500
ICO/IC DPH: 35 763 469/SK2020273893
Obch. register: Obchodný register Okresného súdu BA I, Sa 2081/B



Dobierka na účet
Dátum podania:
01.08.2018

RE 42 832 578 0 SK

Číslo vyjadrenia: 6611821723

Cena dobierky: 16,99 Euro

59496211-1-5

56-2 R

Lesy Slovenskej republiky, Odštepny závod Topoľčianky In

František Záhorec

Parkova 7

951 93 Topoľčianky

Vyjadrenie k existencii telekomunikačných vedení a rádiových zariadení a všeobecné podmienky ochrany siete spoločnosti Slovak Telekom, a.s. a DIGI SLOVAKIA, s.r.o.*

Podľa § 66 ods. 6 zákona č. 351/2011 Z. z. o elektronických komunikáciách, pre účely územného
a stavebného konania a v zmysle ďalších právnych predpisov.

Vydané pre:

Stavebník	Lesy Slovenskej republiky, Odštepny závod Topoľčianky Ing. František Záhorec	
Záujmové územie	Názov stavby	Chladiareň na uskladnenie diviny
	Dôvod žiadosti	Stavebné povolenie
	Účel stavby	Stavba/rekonštrukcia budov na obchod, služby,
	Katastrálne územie	Topoľčianky
	Parcelné číslo	808/2, 347/5

Číslo vyjadrenia:
6611821723

Platnosť vyjadrenia do:
30.01.2019

Dátum vydania:
30.07.2018

Žiadateľ vo svojej žiadosti vyznačil záujmové územie a vyplnil všetky potrebné údaje pre vydanie vyjadrenia
o existencii telekomunikačných vedení a rádiových zariadení (ďalej len Vyjadrenie). Žiadateľ zodpovedá za
správnosť a úplnosť vyplnenej žiadosti a zároveň za to, že uvedené parcelné čísla zodpovedajú
vymedzenému záujmovému územiu v mape zobrazenej nižšie (ďalej len polygón).

Na základe Vašej žiadosti o vyjadrenie Vám Slovak Telekom, a.s. dáva nasledovné stanovisko pre
vymedzené záujmové územie.

Dôjde do styku

so sieťami elektronických komunikácií (ďalej len SEK) spoločností Slovak Telekom, a.s. a/alebo DIGI
SLOVAKIA, s.r.o.

**Slovak Telekom a.s. a DIGI SLOVAKIA, s.r.o. požadujú zahrnúť do podmienok určených stavebným
úradom pre vydanie rozhodnutia o umiestnení stavby alebo stavebného povolenia Všeobecné
podmienky ochrany SEK, ktoré sú neoddeliteľnou súčasťou tohto stanoviska. Zároveň je stavebník
povinný rešpektovať nasledovné:**

- Existujúce zariadenia sú chránené ochranným pásmom (§68 zákona č. 351/2011 Z. z.) a zároveň je
potrebné dodržať ustanovenie §65 zákona č. 351/2011 Z. z. o ochrane proti rušeniu.
- Vyjadrenie stráca platnosť uplynutím doby platnosti uvedenej vyššie vo vyjadrení, v prípade zmeny
vymedzeného polygónu, dôvodu žiadosti, účelu žiadosti, v prípade ak uvedené parcelné číslo v žiadosti
nezodpovedá vymedzenému polygónu alebo ak si stavebník nesplní povinnosť podľa bodu 3.
- Stavebník alebo ním poverená osoba je povinná v prípade ak zistil, že jeho zámer, pre ktorý podal
uvedenú žiadosť je v kolízii so SEK Slovak Telekom, a.s. a/alebo DIGI SLOVAKIA, s.r.o. alebo zasahuje do
ochranného pásma týchto sietí (najneskôr pred spracovaním projektovej dokumentácie stavby), vyzvať
spoločnosť Slovak Telekom, a.s. na stanovenie konkrétnych podmienok ochrany alebo preloženia SEK
prostredníctvom zamestnanca spoločnosti povereného správou sietí:

* Spoločnosť DIGI SLOVAKIA, s.r.o., Röntgenova 26, 851 01 Bratislava, IČO: 35 701 722, spoločnosť s ručením obmedzeným
zapísaná v Obchodnom registri Okresného súdu Bratislava I, oddiel Sro, vložka č. 24813/B poverila spoločnosť Slovak Telekom, a.s.
na vydávanie vyjadrení podľa § 66 ods. 6 zákona č. 351/2011 Z.z. vo vzťahu k verejnej elektronickej komunikačnej sieti spoločnosti
DIGI SLOVAKIA, s.r.o., na komunikáciu so žiadateľmi a na vytyčovanie vedení verejnej elektronickej komunikačnej sieti
spoločnosti DIGI SLOVAKIA, s.r.o. na povrchu terénu.

Číslo vyjadrenia: 6611821723

Martin Moravčík, martin.moravcik@telekom.sk, +421 37 6566312, +421 0902719875

4. V zmysle § 66 ods. 7 zákona č. 351/2011 Z.z. o elektronických komunikáciách sa do projektu stavby musí zakresliť priebeh všetkých zariadení v mieste stavby. Za splnenie tejto povinnosti zodpovedá projektant.
5. Zároveň upozorňujeme stavebníka, že v zmysle §66 ods. 10 zákona č. 351/2011 Z.z. je potrebné uzavrieť dohodu o podmienkach prekládky telekomunikačných vedení s vlastníkom dotknutých SEK.. Bez uzavretia dohody nie je možné preložiť zrealizovať prekládku SEK.
6. Upozorňujeme žiadateľa, že v textovej časti vykonávacieho projektu musí figurovať podmienka spoločnosti Slovak Telekom, a.s. a DIGI SLOVAKIA, s.r.o. o zákaze zriaďovania skládok materiálu a zriaďovania stavebných dvorov počas výstavby na existujúcich podzemných kábloch a projektovaných trasách prekládok podzemných telekomunikačných vedení a zariadení.
7. V prípade ak na Vami definovanom území v žiadosti o vyjadrenie sa nachádza nadzemná telekomunikačná sieť, ktorá je vo vlastníctve Slovak Telekom, a.s. a/alebo DIGI SLOVAKIA, s.r.o., je potrebné zo strany žiadateľa zabezpečiť nadzemnú sieť proti poškodeniu alebo narušeniu ochranného pásma.

8. Nedodržanie vyššie uvedených podmienok ochrany zariadení je porušením povinností podľa § 68 zákona č. 351/2011 Z.z. o elektronických komunikáciách v platnom znení.

9. V prípade, že žiadateľ bude so zemnými prácami alebo činnosťou z akýchkoľvek dôvodov pokračovať po tom, ako vydané vyjadrenie stratí platnosť, je povinný zastaviť zemné práce a požiadať o nové vyjadrenie.

Pred realizáciou výkopových prác je stavebník povinný požiadať o vytýčenie polohy SEK spoločností Slovak Telekom, a.s. a DIGI SLOVAKIA, s.r.o. na povrchu terénu. Vzhľadom k tomu, že na Vašom záujmovom území sa môžu nachádzať zariadenia iných prevádzkovateľov, ako sú napr. rádiové zariadenia, rádiové trasy, televízne káblkové rozvody, týmto upozorňujeme žiadateľa na povinnosť vyžiadať si obdobné vyjadrenie od prevádzkovateľov týchto zariadení.

10. Vytýčenie polohy SEK spoločností Slovak Telekom a.s. a DIGI SLOVAKIA, s.r.o. na povrchu terénu vykoná Slovak Telekom, a.s. základe objednávky zadanej cez internetovú aplikáciu na stránke:

<https://www.telekom.sk/vyjadrenia>

Vytýčenie bude zrealizované do troch týždňov od podania objednávky.

11. Stavebník alebo ním poverená osoba je povinná bez ohľadu na vyššie uvedené body dodržať pri svojej činnosti aj Všeobecné podmienky ochrany SEK, ktoré tvoria prílohu tohto vyjadrenia.
12. Žiadateľ môže vyjadrenie použiť iba pre účel, pre ktorý mu bolo vystavené. Okrem použitia pre účel konaní podľa stavebného zákona a následnej realizácie výstavby, žiadateľ nie je oprávnený poskytnuté informácie a dáta ďalej rozširovať, prenajímať alebo využívať bez súhlasu spoločnosti Slovak Telekom, a.s.
13. Žiadateľa zároveň upozorňujeme, že v prípade ak plánuje napojiť nehnuteľnosť na verejnú elektronickú komunikačnú sieť úložným vedením, je potrebné do projektu pre územné rozhodnutie doplniť aj telekomunikačnú prípojku.
14. Poskytovateľ negarantuje geodetickú presnosť poskytnutých dát, Poskytnutie dát v elektronickej forme nezbavuje žiadateľa povinnosti požiadať o vytýčenie.
15. Prílohy k vyjadreniu:
 - Všeobecné podmienky ochrany SEK
 - Situačný výkres obsahujúci záujmové územie žiadateľa

Dôležité upozornenie: Od 1.1.2017: V § 67e ods. 1 zákona č. 351/2011 Z. z. o elektronických komunikáciách sa zavádza povinnosť, aby všetky novopostavené budovy a budovy, ktoré prechádzajú stavebnými úpravami vnútorných rozvodov, na ktorých uskutočnenie je potrebné stavebné povolenie, boli vybavené vysokorychlostnou fyzickou infraštruktúrou v budove a prístupovým bodom k nej.

za prevádzkovateľa SEK



Slovak Telekom a.s.
 Bajkalská 28
 817 62 Bratislava

48



Všeobecné podmienky ochrany SEK

1. V prípade, že zámer stavebníka, pre ktorý podal uvedenú žiadosť, je v kolízii so SEK Slovak Telekom, a.s. a/alebo DIGI SLOVAKIA, s.r.o. alebo zasahuje do ochranného pásma týchto sietí, je stavebník po konzultácii so zamestnancom Slovak Telekom, a.s. povinný zabezpečiť:

- Ochranu alebo preloženie sietí v zmysle konkrétnych podmienok určených zamestnancom Slovak Telekom, a.s.
- Vypracovanie projektovej dokumentácie v prípade potreby premiestnenia telekomunikačného vedenia
- Odsúhlasenie projektovej dokumentácie v prípade potreby premiestnenia telekomunikačného vedenia

V lokalite predmetu Vašej žiadosti je oprávnený vykonávať práce súvisiace s preložením sietí (alebo vybudovaním telekomunikačnej prípojky) iba zmluvný partner:

Ladislav Zlievsky, zlievsky@zyry.sk, 0907 877907

UPOZORNENIE: V káblovej ryhe sa môže nachádzať viac zariadení (káble, potrubia) s rôznou funkčnosťou.

2. Pri akýchkoľvek prácach, ktorými môžu byť ohrozené alebo poškodené zariadenia, je žiadateľ povinný vykonať všetky objektívne účinné ochranné opatrenia tým, že zabezpečí:

- Pred začatím zemných prác vytýčenie a vyznačenie polohy zariadení priamo na povrchu terénu,
- Preukázateľné oboznámenie zamestnancov, ktorí budú vykonávať zemné práce, s vytýčenou a vyznačenou polohou tohto zariadenia a tiež s podmienkami, ktoré boli na jeho ochranu stanovené
- Upozornenie zamestnancov vykonávajúcich zemné práce na možnú polohovú odchýlku ± 30 cm skutočného uloženia vedenia alebo zariadenia od vyznačenej polohy na povrchu terénu
- Upozornenie zamestnancov, aby pri prácach v miestach výskytu vedení a zariadení pracovali s najväčšou opatrnosťou a bezpodmienečne nepoužívali nevhodné náradie (napr. hĺbiace stroje)
- Aby boli odkryté zariadenia riadne zabezpečené proti akémukoľvek ohrozeniu, krádeži a poškodeniu vo vzdialenosti 1,5 m na každú stranu od vyznačenej polohy zariadenia
- Zhutnenie zeminy pod káblami pred jeho zakrytím (zasypaním)
- Bezodkladné oznámenie každého poškodenia zariadenia na telefónne číslo 0800123777
- Overenie výškového uloženia zariadenia ručnými sondami (z dôvodu, že spoločnosť Slovak Telekom, a.s. a DIGI SLOVAKIA, s.r.o. nezodpovedajú za zmeny priestorového uloženia zariadenia vykonané bez ich vedomia)

UPOZORNENIE: V prípade, že počas výstavby je potrebné zvýšiť, alebo znížiť krytie tel. káblov je toto možné vykonať len so súhlasom povereného zamestnanca ST.

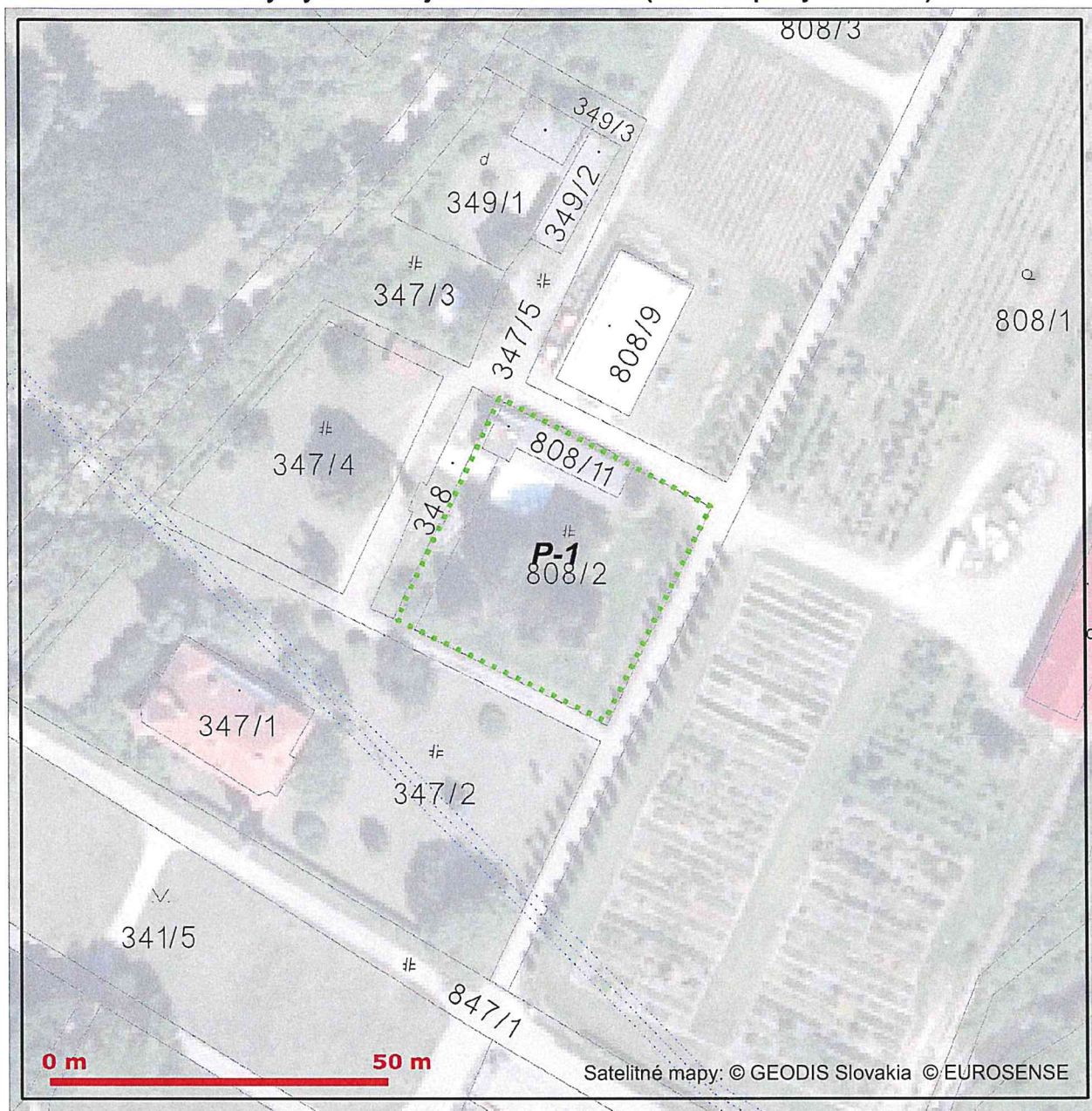
3. V prípade požiadavky napojenia lokality, resp. objektu, na VSST (verejná sieť ST) je potrebné si podať žiadosť o určenie bodu napojenia, (www.telekom.sk).

4. Žiadame dodržať platné predpisy podľa STN 73 6005 pre priestorovú úpravu vedení v plnom rozsahu.



Platí iba s číslom vyjadrenia 6611821723 .
Zakreslené polohy zariadení v prílohe sú iba informatívne.

Situačný výkres zaujmového územia (klad mapových listov)



Slovak Telekom a.s.
Bajkalská 28
817 62 Bratislava

Hana

48

Slovak Telekom, a. s., Bajkalská 28, 817 62 Bratislava
číslo účtu: 2940223/7500
IČO/IČO DPH: 35 763 469/SK2020273893
Obchodný register Okresného súdu BA I, Sa 2081/B

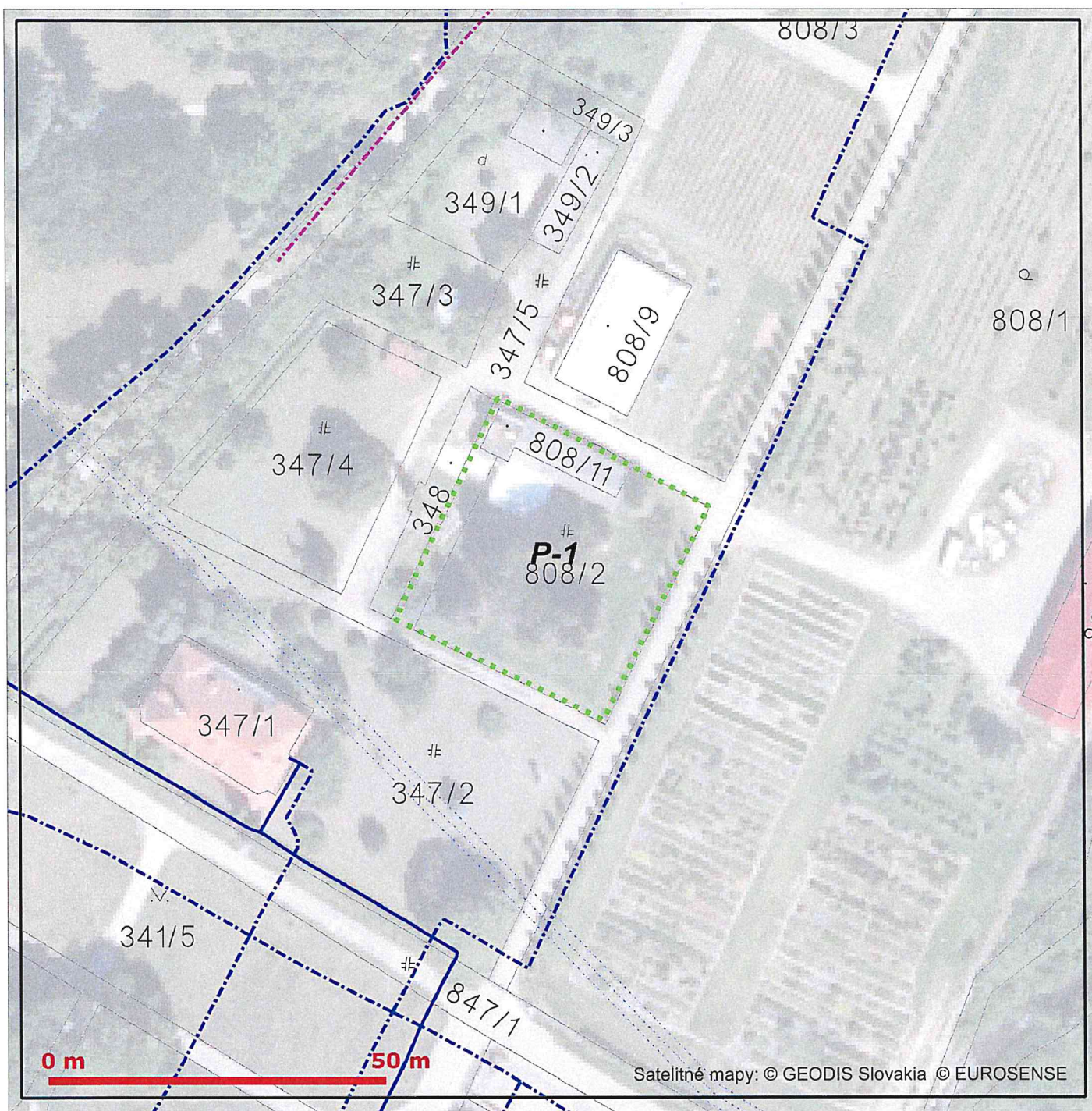
594962114-5 R





Platí iba s číslom vyjadrenia 6611821723 .
Zakreslené polohy zariadení v prílohe sú iba informatívne.

Situačný výkres - list P-1



LEGENDA

- Zájmové územie
- ⊕ Bod napojenia
- Trasa podzemných oznamovacích vedení ST - zameraný priebeh
- - - Trasa podzemných oznamovacích vedení ST - nezameraný priebeh
- Trasa podzemných oznamovacích vedení ST - odhadovaný priebeh

- Trasa káblovodu alebo kolektoru - zameraný priebeh
- - - Trasa káblovodu alebo kolektoru - nezameraný priebeh
- Šachta káblovodu alebo kolektoru
- Trasa podzemných elektrických vedení ST - zameraný priebeh
- - - Trasa podzemných elektrických vedení ST - nezameraný priebeh
- Trasa podzemných elektrických vedení ST - odhadovaný priebeh


Slovak Telekom a.s.
Bajkalská 28
817 62 Bratislava

Hana

48

Slovak Telekom, a. s., Bajkalská 28, 817 62 Bratislava
číslo účtu: 2940223/7500
IČO/IČO DPH: 35 763 469/SK2020273893
Obchodný register Okresného súdu BA I, Sa 2081/B

59496211-5-5 [R]



