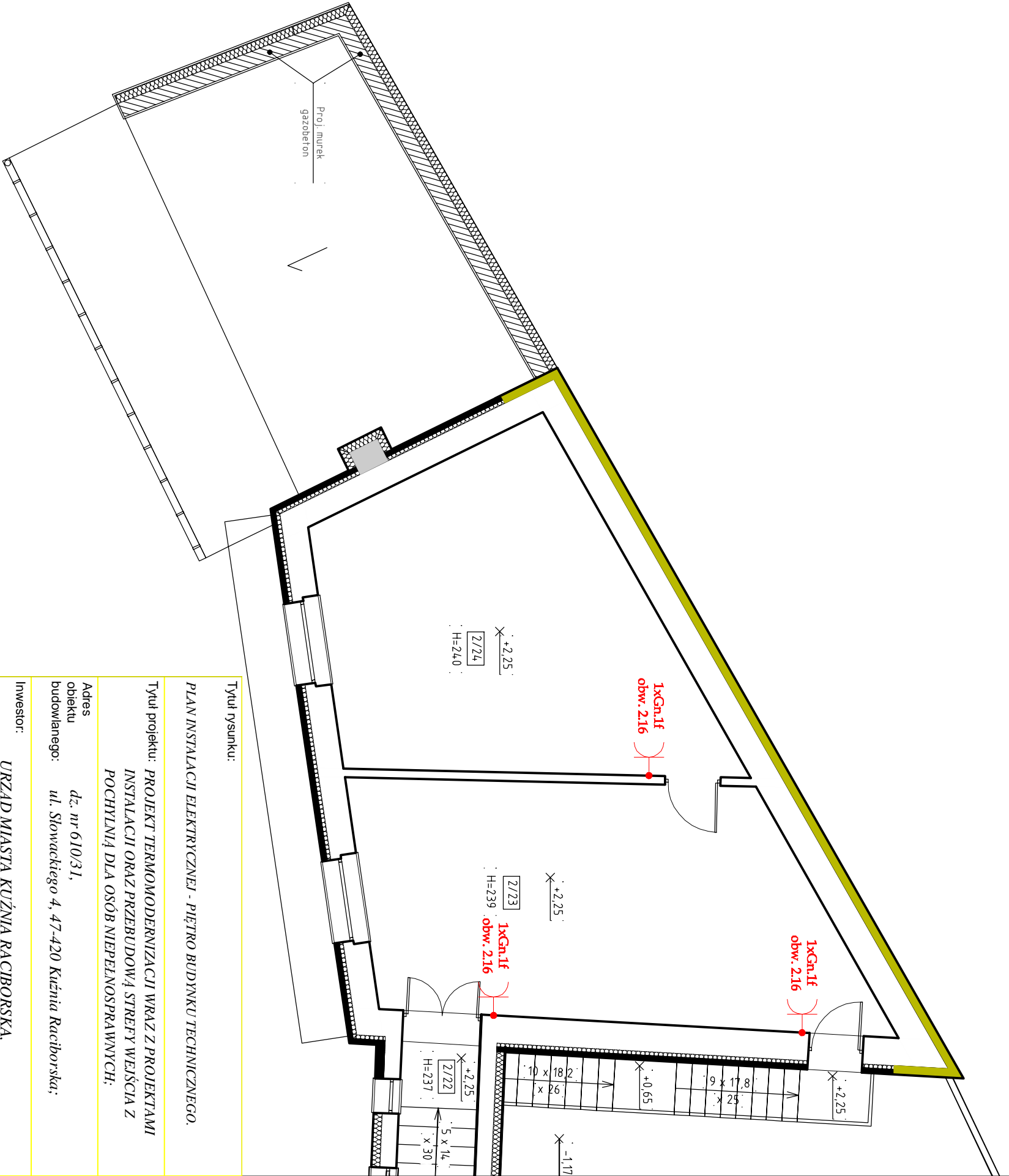


Zestawienie pomieszczeń wg PN-ISO 9836:1997				
Ozn. rys.	Rodzaj pomieszczenia	Rodzaj posadzki	Pow. użytkowa (H≥1,90m) [m²]	Pow. pom. (H<1,90m) [m²]
1/1	Komunikacja I	płytki cer.	3,12	-
1/2	Komunikacja II	płytki cer.	31,44	-
1/3	Pom. biurowe I	płytki cer.	14,88	-
1/4	Pom. biurowe II	wykładzina pcv	9,09	-
1/5	Pom. socjalne I	wykładzina pcv	3,61	-
1/6	Pom. biurowe III	wykładzina pcv	14,83	-
1/7	Pom. obsługi klienta	płytki cer.	27,30	-
1/8	Toaleta	płytki cer.	4,28	-
1/9	Pom. biurowe V	płytki cer.	24,04	-
1/10	Sala narad	płytki cer.	12,67	-
1/11	Biuro USC	płytki cer.	23,85	-
1/12	Komunikacja III	płytki cer.	15,45	-
1/13	Sala ślubów	płytki cer.	64,42	-
1/14	Sala bankietowa	płytki cer.	23,71	-
1/15	Pom. socjalne II	wykładzina pcv	2,63	-
1/16	Archiwum USC	wykładzina pcv	10,11	-
1/17	Komunikacja IV	lastryko	4,34	-
1/18	Pom. gosp. I	wykładzina pcv	3,03	-
1/19	Pom. gosp. II	wykładzina pcv	6,00	-
1/20	Pom. gosp. III	posadzka bet.	28,63	-
1/21	Pom. gosp. IV	posadzka bet.	26,56	-
1/22	Kotłownia gaz.	posadzka bet.	17,28	-
Suma powierzchni użytkowej:			371,27 m²	-

Symbole elektryczne:	
	Gniazdo jednostrójfazowe ze stykiem ochr. i wyłącznikiem 0-1/ przełącznikiem L-0-P IP44
	Gniazdo jednofazowe ze stykiem ochronnym (szczelne IP 44)
	Łącznik jednobiegunowy (szczelny IP 44)
	Łącznik jednobiegunowy podświetlany (szczelny IP 44)
	Łącznik świecznikowy (szczelny IP 44)
	Łącznik jednobiegunowy monostabilny (szczelny IP 44)
	Łącznik schodowy (szczelny IP 44)
	Łącznik krzyżowy (szczelny IP 44)
	Przycisk wyzwalający wył. P Poż. budynku
	Przycisk wyzw. wył. P Poż. obw. agregatu
	Przycisk wyzw. wył. głównego inst. el. kotłowni



Tytuł rysunku:		PLAN INSTALACJI ELEKTRYCZNEJ - PIĘTRO BUDYNKU TECHNICZNEGO.	
Tytuł projektu:		PROJEKT TERMOMODERNIZACJI WRAZ Z PROJEKTAMI INSTALACJI ORAZ PRZEBUDOWĄ STREFY WEJŚCIA Z POCHYLENIĄ DLA OSÓB NIEPEŁNOSPRAWNYCH;	
Adres obiektu budowlanego:		dz. nr 610/31, ul. Słowackiego 4, 47-420 Kuźnia Raciborska;	
Inwestor:		URZĄD MIASTA KUŹNIA RACIBORSKA, ul. Słowackiego 4, 47-420 Kuźnia Raciborska;	
Projektant: mgr inż. Andrzej Kulbaka nr upr. 27/02			
Sprawdzający: inż. Franciszek Kostka nr upr. 458/81			
Rys. nr:		Branża:	
E-05a		elektryczna	
Skala: 1:75		Stadium: P.B.W	
Data: marzec 2020		Jednostka projektowa:	
		PRACOWNIA PROJEKTOWA ARCHIDOM Bernard Łopacz ul. Śródkowa 5, 47-400 Racibórz	