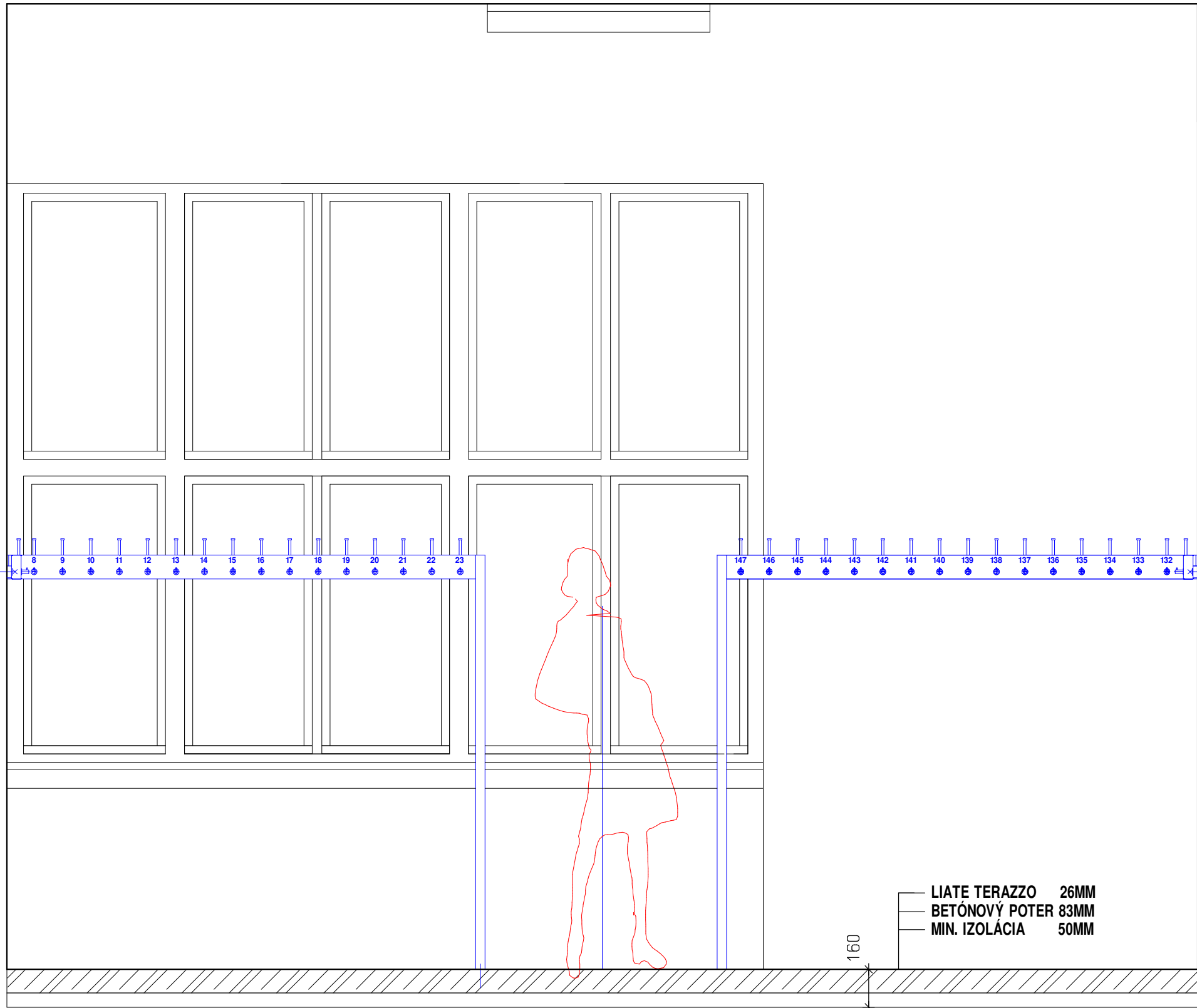
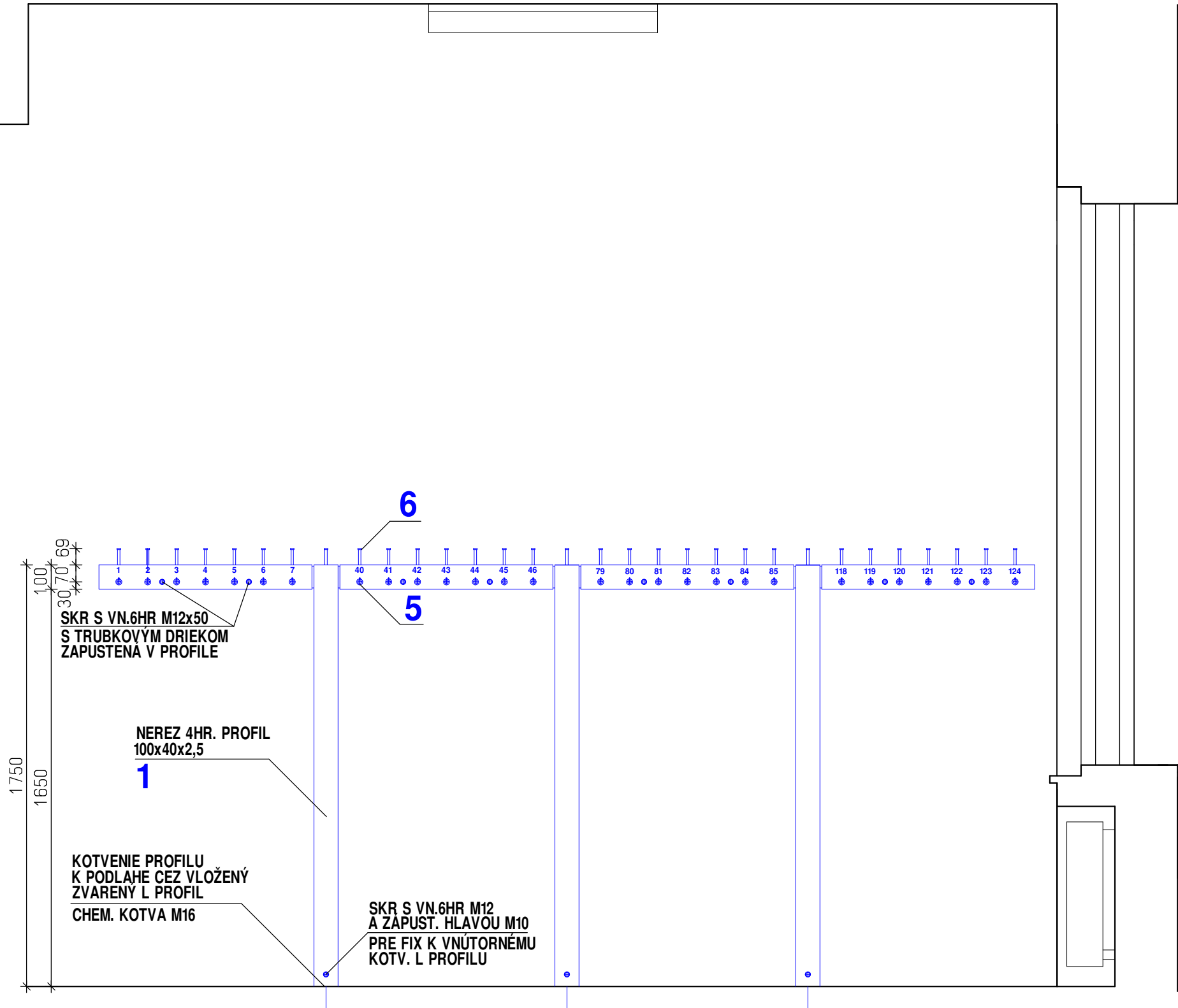


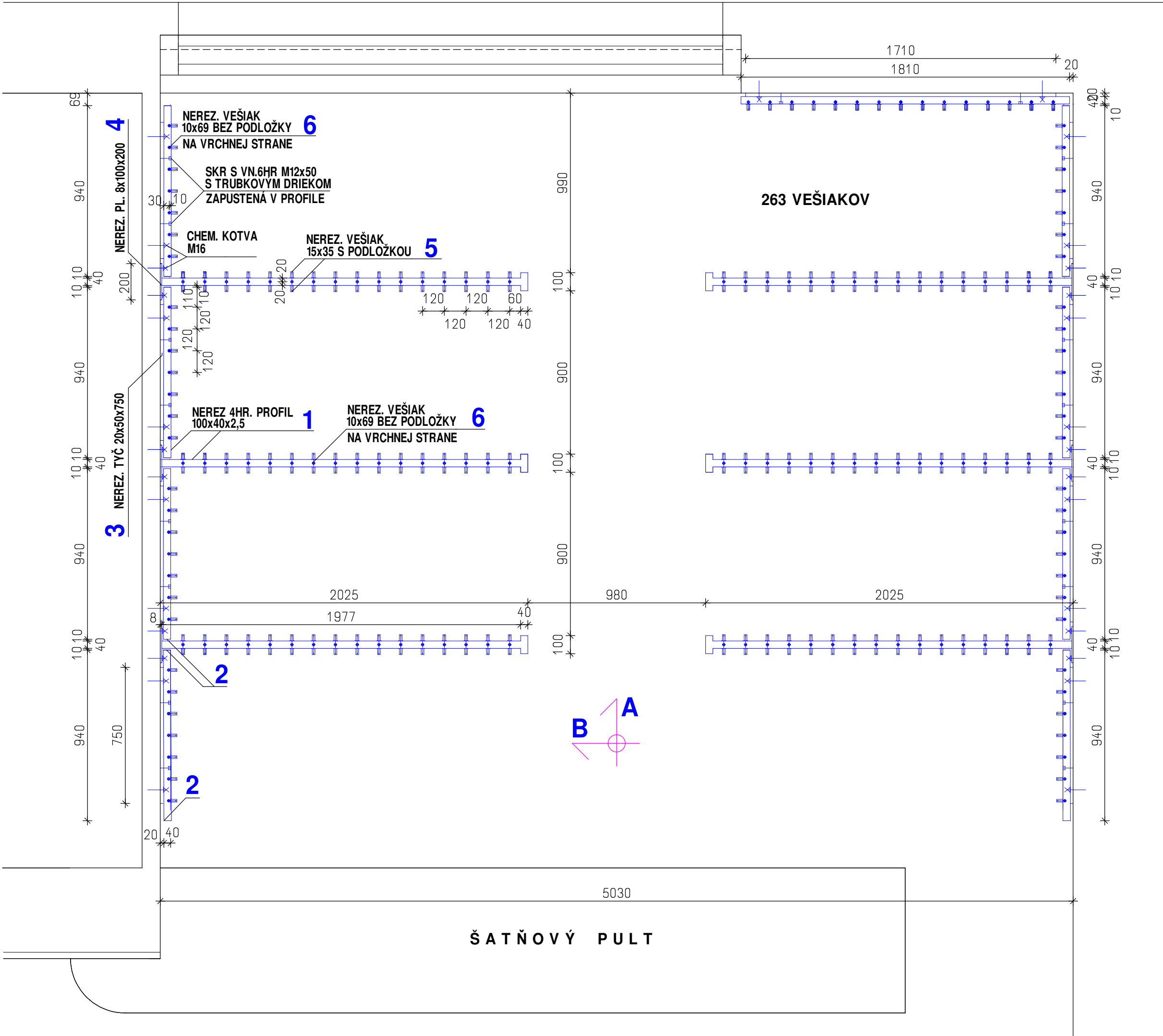
POHĽAD A



POHĽAD A



PŮDORYS



MATERIÁLOVÉ PREVEDENIE A POVRCHOVÁ ÚPRAVA

ŠATŇOVÁ VEŠIAKOVÁ NEREZOVÁ ZVÁRANÁ KONŠTRUKCIA POZOSTÁVAJÚCA ZO STOJANOVÝCH A NÁSTENNÝCH MODULOV. STOJANOVÝ MODUL JE KOTVENÝ K STENE CHEM. KOTVAMI 2xM16 CEZ PRIVARENÚ PL 8x100x200, K PODLAHE JE KOTVENÝ CHEM. KOTVOU M16 CEZ VLOŽENÝ ZVARENÝ L PROFIL A FIXOVANÁ Z BOČNEJ STRANY SKR. S VN.6HR A SO ZÁPUSŤNOU HLAVOU M10. NÁSTENNÝ MODUL JE NA KONCOCH UZAVRETÝ NAVARENÝM PL.HR3MM. MONTÁŽ JE RIEŠENÁ POMOCOU PODKLADNEJ TYČE 20x50, KTORÁ BUDE NA STENU NAKOTVENÁ CHEM. KOTVAMI 2xM16. NALOŽENÝ VEŠIAKOVÝ PROFIL BUDE K PODKLADNEJ TYČI UCHYTENÝ VALCOVÝMI SKRUTKAMI S VN. 6HR M12x50, ZAPUSTENÝMI DO PROFILU S TRUBKOVÝM DRIEKOM, PRE ZALÍČOVANIE SKRUTKY S POVRCHOM PROFILU.

1. NEREZOVÝ 4HR. PROFIL 40x100x2,5
2. NEREZOVÝ PL. 3x40x100
3. NEREZOVÁ TYČ 20x50
4. NEREZOVÁ TYČ 8x100
5. VEŠIAKY NA BOČNÝCH STRANÁCH PROFILOV- HÁFELE NEREZ 15x35 /855.00.015/ SPOJ POISTENÝ LEPENÍM. - 263KS.
6. VEŠIAKY NA HORNÝCH STRANÁCH PROFILOV- HÁFELE NEREZ d=10x69 /844.72.032/ MONTÁŽ BEZ PODLOŽKY, SPOJ POISTENÝ LEPENÍM. - 167KS.

CELKOVÁ HMOTNOSŤ NEREZOVEJ KONŠTRUKCIE BEZ TYPOVÝCH VEŠIAKOV - 300kg.
POVRCHOVÁ ÚPRAVA - NEREZOVÁ OCEĽ JEMNE BRÚSENÁ.

SÚČASŤOU VÝROBKU JE ČÍSLOVANIE RIEŠENÉ POLEPMI Z PLOTROVANEJ FÓLIE ČIERNEJ MATNEJ V. PÍSMO 30MM.
FONT PÍSMO BUDE ODKOMUNIKOVANÝ A ODSÚHLASENÝ ARCHITEKTOM PRED ZADANÍM DO VÝROBY .

PODKLADOM PRE ZAČATIE VÝROBY MUSÍ BYŤ DOĐÁVATEĽOM ZAMERANÉ SKUTOČNÉ VYHOTOVENIE STAVBY!

PROJEKT	Ing.arch. Pavol Balaščák			
	Partizánska 13, Trenčín			
Dátum : 09/2019	STUPEŇ : RP			
INVESTOR : MESTO TRENČÍN , Mierové nám. 2, TRENČÍN				
PROJEKTOVÁ DOKUMENTÁCIA VNÚTORNÉHO VYBAVENIA - KS HVIEZDA				
MIESTO STAVBY : ul. Kniežaťa Pribinu 3, Trenčín				
NÁZOV VÝKRESU			MIERKA	VÝKRES
ŠATŇOVÉ STOJANY			M 1 : 20	27