

PÔDORYS 1.PP
M 1:300

ČÍSLO	NÁZOV MIESTNOSTI	PLOCHA (m²)
-1.01	SÁLA	416
-1.02	SKLAD	75
-1.03	TECHNICKÉ ZARIADENIE	55
-1.04	ZACHOVANIE / VÝTAH	44.3
-1.05	WC	6.25
-1.06	UPRAVOVANIE / ODELNA	16.9
-1.07	TRAFIKOVANIE	11.1
-1.08	VZT	28.8
-1.09	KOTLOVNÁ	29.9
-1.10	SKLAD	41.6

PÔDORYS 1.NP
M 1:300

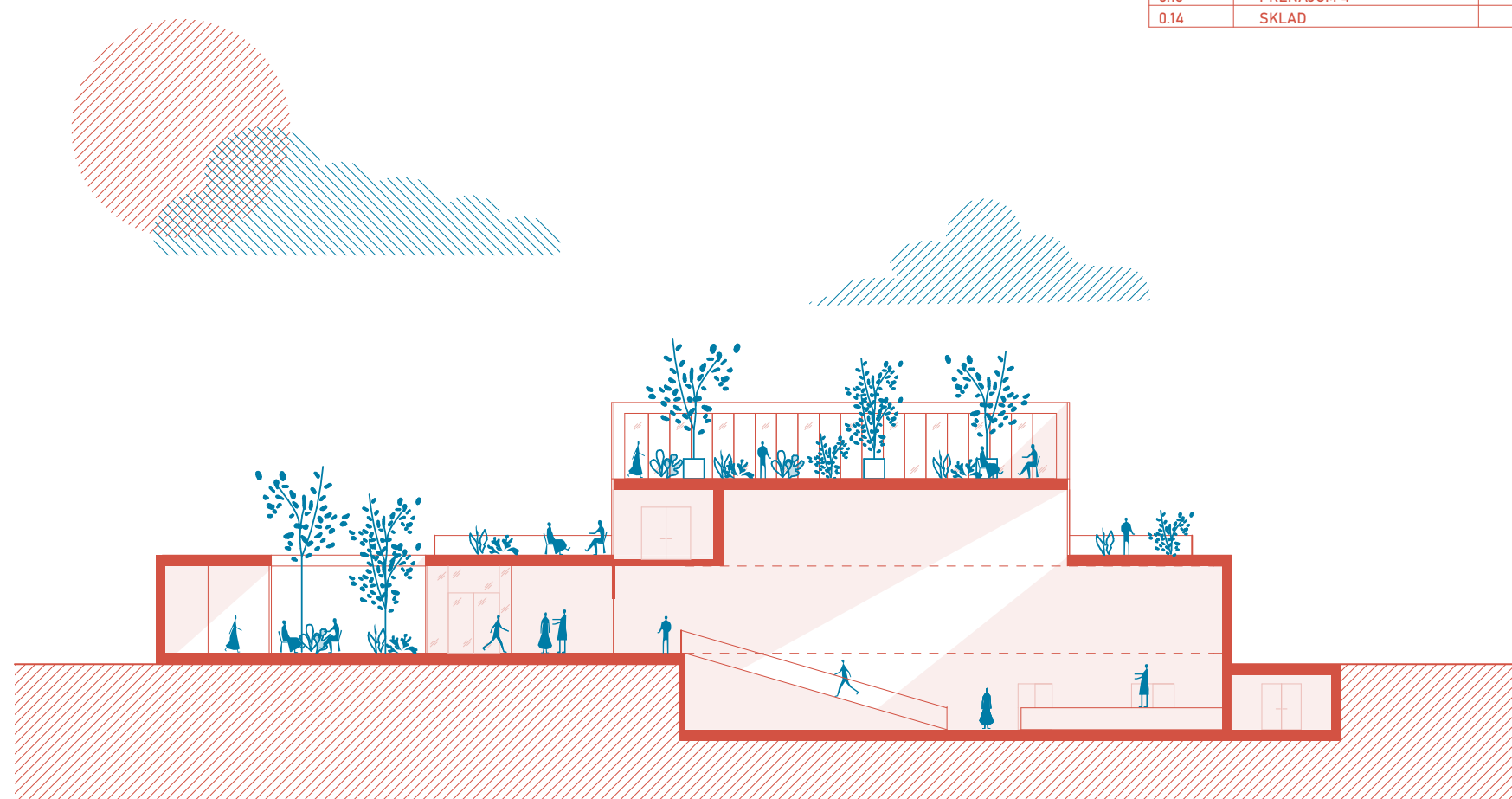
ČÍSLO	NÁZOV MIESTNOSTI	PLOCHA (m²)
0.01	SÁLA	416
0.02	KAVIARNE + WC	252
0.03	FOYER + RECEPCIA	214
0.04	VÝSTAVNA + WC	122
0.05	SATRA 1	17
0.06	SATRA 2	17
0.07	WC	6.25
0.08	ZACHOVANIE / VÝTAH	51
0.09	PASAŽ	212.2
0.10	PRENÁJOM 1	54
0.11	PRENÁJOM 2	54
0.12	PRENÁJOM 3	54
0.13	PRENÁJOM 4	54
0.14	SKLAD	141

PÔDORYS 2.NP
M 1:300

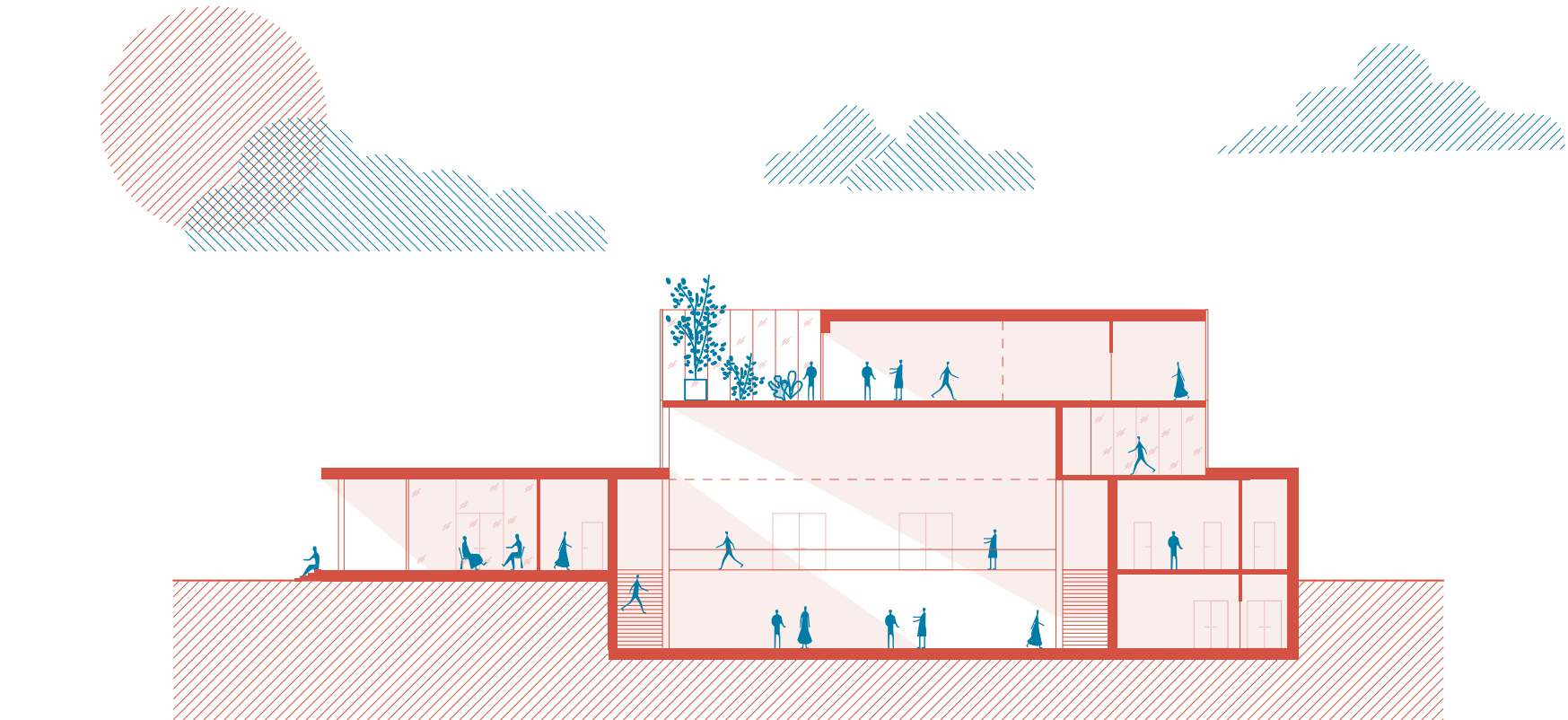
ČÍSLO	NÁZOV MIESTNOSTI	PLOCHA (m²)
1.01	PRENÁJOM 1	51.5
1.02	WC + WC INVALID	17
1.03	UPRAVOVANIE	2
1.04	KANCELÁRIA 1	17
1.05	KANCELÁRIA 2	17
1.06	KUCHYŇA	29.2
1.07	TERASA KANCELÁRIE	37.8
1.08	TERASA PRENÁJOM	140

PÔDORYS 3.NP
M 1:300

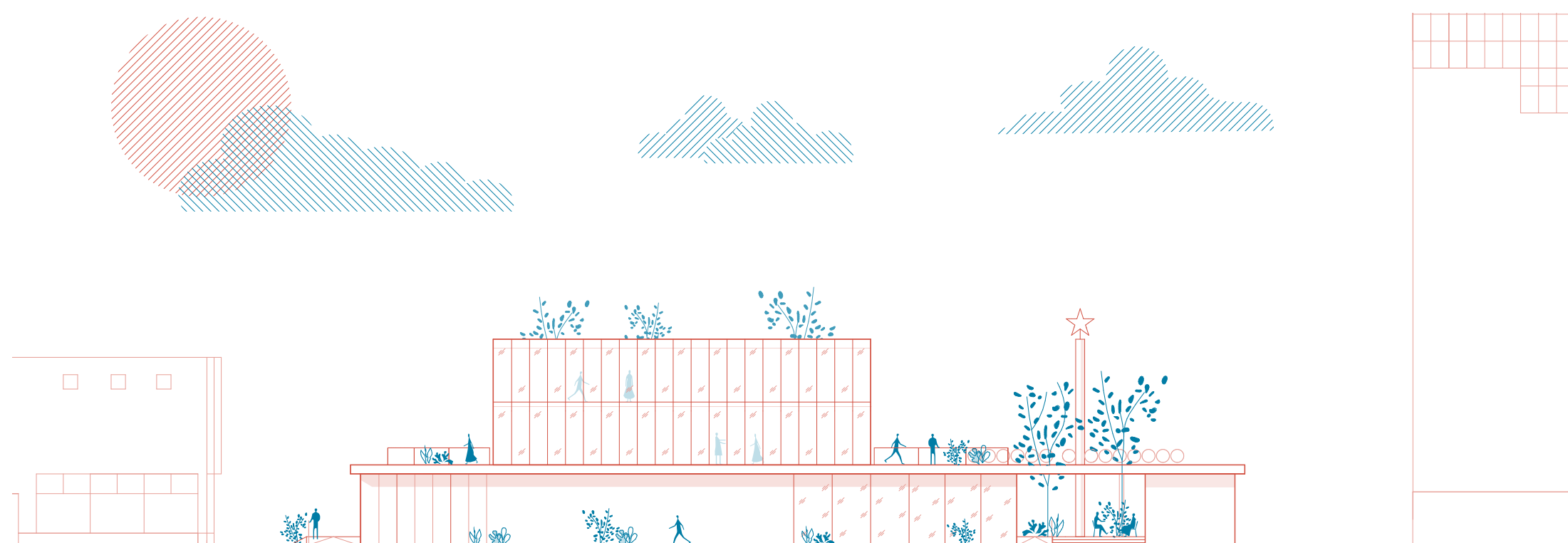
ČÍSLO	NÁZOV MIESTNOSTI	PLOCHA (m²)
2.01	ATRIUM	137
2.02	PRENÁJOM 2	59
2.03	PRENÁJOM 3	59
2.04	PRENÁJOM 4	59
2.05	SATRA 1	15
2.06	SATRA 2	15
2.07	WC 1+2+INVALID	28.7
2.08	UPRAVOVANIE	7



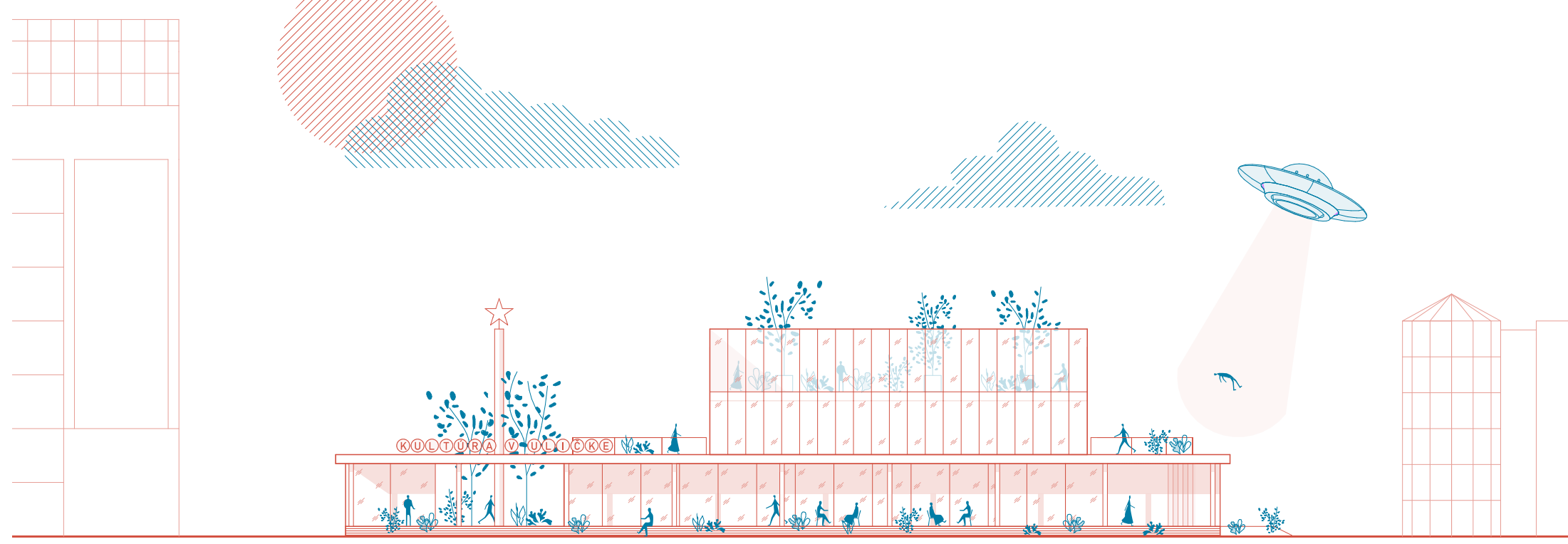
REZ A-A
M 1:300



REZ B-B
M 1:300



POHľad ZÁPADNÝ
M 1:300



POHľad VÝCHODNÝ
M 1:300

KULTÚRA V ULICKE

URBANIZMUS:

Urbanisticky je objekt zasadený identicky ako pôvodný objekt, ale v kontexte existujúcej a navrhovanej zástavby lepšie reaguje na nové vzťahy v rámci územia. Revitalizáciou "uličky", kde sa nachádzal aj pôvodný peší prepojení medzi ulicami Paulínska a Drolská vznikol aktívny parter s obchodnými malými foriemi, v ktorých sa nachádza aj hlavný vstup do objektu hlavnej sály. Objekt zostáva aj k rušnej ulici priateľský komunikatívny, čo je vyjadrené v navrhovanej pozícii kaviarne, ktorá je otvorená do ulice, kde život pulzuje 24/7, čím prispieva do vnútra objektu pohybu a života po celý deň. Samotný objem, výška a architektonický charakter hlavnej budovy zostal nezmenený.

OBJEKT:

Navrhovaná hmota objektu kultúrneho centra zostáva identická ako pôvodná hmota, čím zachováva pôvodný Genius Loci priestoru mesta aj vďaka zachovaniu spojeniu ulíc Paulínska a Drolská kde je priestor objektu doplnený o malé remeselné obchodné priestory, kde sa bude prezentovať mladý koncept dizajnu mladých brandov, prípadne galéria mladých umelcov, čím bude ich produkcia prístupná širokej verejnosti aj bez priameho vzťahu ku kultúre. Parter zo strany Paulínskej ulice ostáva zachovaný / rekonštruovaný vrátane pôvodného reliéfu od Doka - Bartek keďže je zachovaný na pôvodnom mieste ako dôležitý vizuálny prvok / pamäť medzi minulosťou a budúcnosťou centra.

Ulička s priamym napojením na foyer funguje ako filter medzi foyer a rušnou ulicou Paulínska. Vstup do sály je navrhnutý na 1.NP, čím sa dosiahol maximálny efekt prezentácie pódia, ktoré je zapustené do zeme a aj vďaka čomu je umožnené použitie technológiu teleskopického hľadiska. Hlavná sála je dimenzovaná podľa požiadaviek vyhlasovateľa t.j. 800 stojacich príp. 500 sediacich divákov. Vstup zosobovnia a účinkujúcich je funkčne oddelený od vstupu návštevníkov. Prenajímateľné 4 sály sú umiestnené v dvoch úrovniach, prístupné výťahom a schodiskom, kde každý zo 6 navrhovaných priestorov má kontakt s exteriérom na svojom podlaží. 3 sály umiestnené na najvyššom podlaží sú prepojené medzi sebou aj vrátane exteriéru, čím sú umožnené prezentácie rôznych foriem, ale je tiež možné, aby každá fungovala samostatne.

Objem zachovanej hmoty umožňuje striktné oddelenie od rušnej ulice, ale vďaka transparentnému materiálu zachováva prístup denného svetla. Zelené časti terás zas umožňujú prepojenie medzi aktívnym kultúrnym výžitím a oddychom v zemi zelene. Prenajímateľné prevádzky v parter (dizajnové obchodky, galéria mladého umenia a kaviareň) sú voľne prístupné z parteru fungujú autonómne bez závislosti na produkcii hlavnej sály.

Útulnosť, spomienka, ulička, ale aj funkčná nevtieravá forma súčasnosti navrhovaného objektu dotvára vôňu kultúry mesta Trnava a nabáda vojať dnu, opakovane zažiť pocit keď... som tam bol prvý krát.

PLOŠNÉ BILANCIE - LOKALITNÝ PROGRAM				PLOŠNÉ BILANCIE OBJEKTU			
SEKČIA	PLOCHA / MIERNOSŤ	MJ		PODLAŽNÁ PLOCHA	PLOCHA / MIERNOSŤ	MJ	
PODLAŽNÁ PLOCHA	114.00	m²		PODLAŽNÁ PLOCHA	584.00	m²	
SEKČIA	411.20	m²		SEKČIA	1400.00	m²	
FOYER + KAVIARNE	PLOCHA / MIERNOSŤ	MJ		ASANOVANÉ ČASTI OBJEKTU	PLOCHA / MIERNOSŤ	MJ	
PODLAŽNÁ PLOCHA	847.00	m²		PODLAŽNÁ PLOCHA	160.00	m²	
SEKČIA	235.10	m²		REKONŠTRUOVANÉ ČASTI OBJEKTU	PLOCHA / MIERNOSŤ	MJ	
KANC. PRIESTORY	PLOCHA / MIERNOSŤ	MJ		PODLAŽNÁ PLOCHA	520.01	m²	
PODLAŽNÁ PLOCHA	11.40	m²		NOVÉ ČASTI OBJEKTU	PLOCHA / MIERNOSŤ	MJ	
SEKČIA	11.40	m²		PODLAŽNÁ PLOCHA	1400.00	m²	
ZASTAVENÉ	PLOCHA / MIERNOSŤ	MJ		SEKČIA	1400.00	m²	
PODLAŽNÁ PLOCHA	152.00	m²		PODLAŽNÁ PLOCHA	2740.00	m²	
SEKČIA	152.00	m²		SEKČIA	1520.00	m²	
OPŮVŇANÉ	PLOCHA / MIERNOSŤ	MJ		PODLAŽNÁ PLOCHA	1400.00	m²	
PODLAŽNÁ PLOCHA	4381.00	m²		SEKČIA	1400.00	m²	