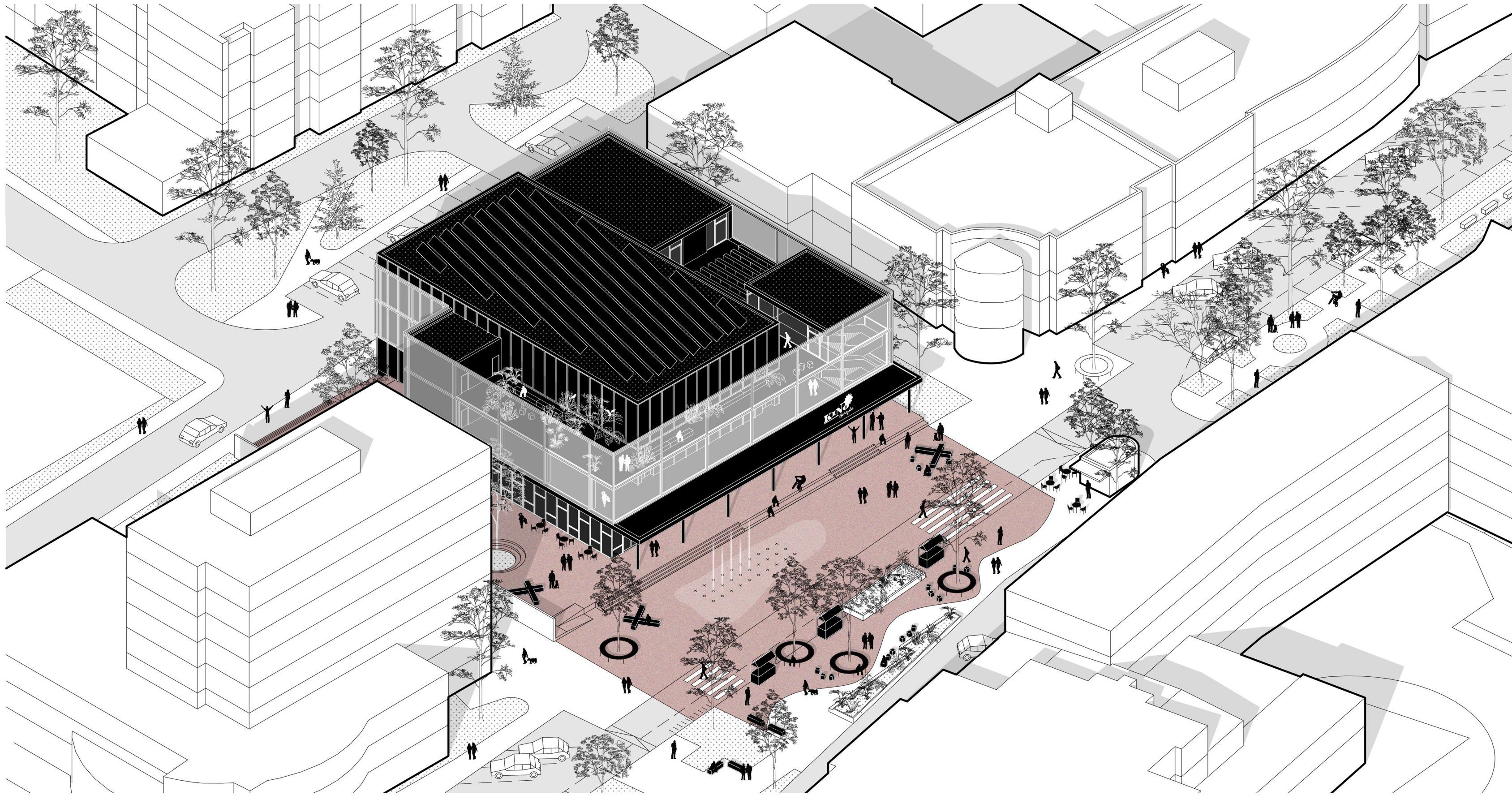
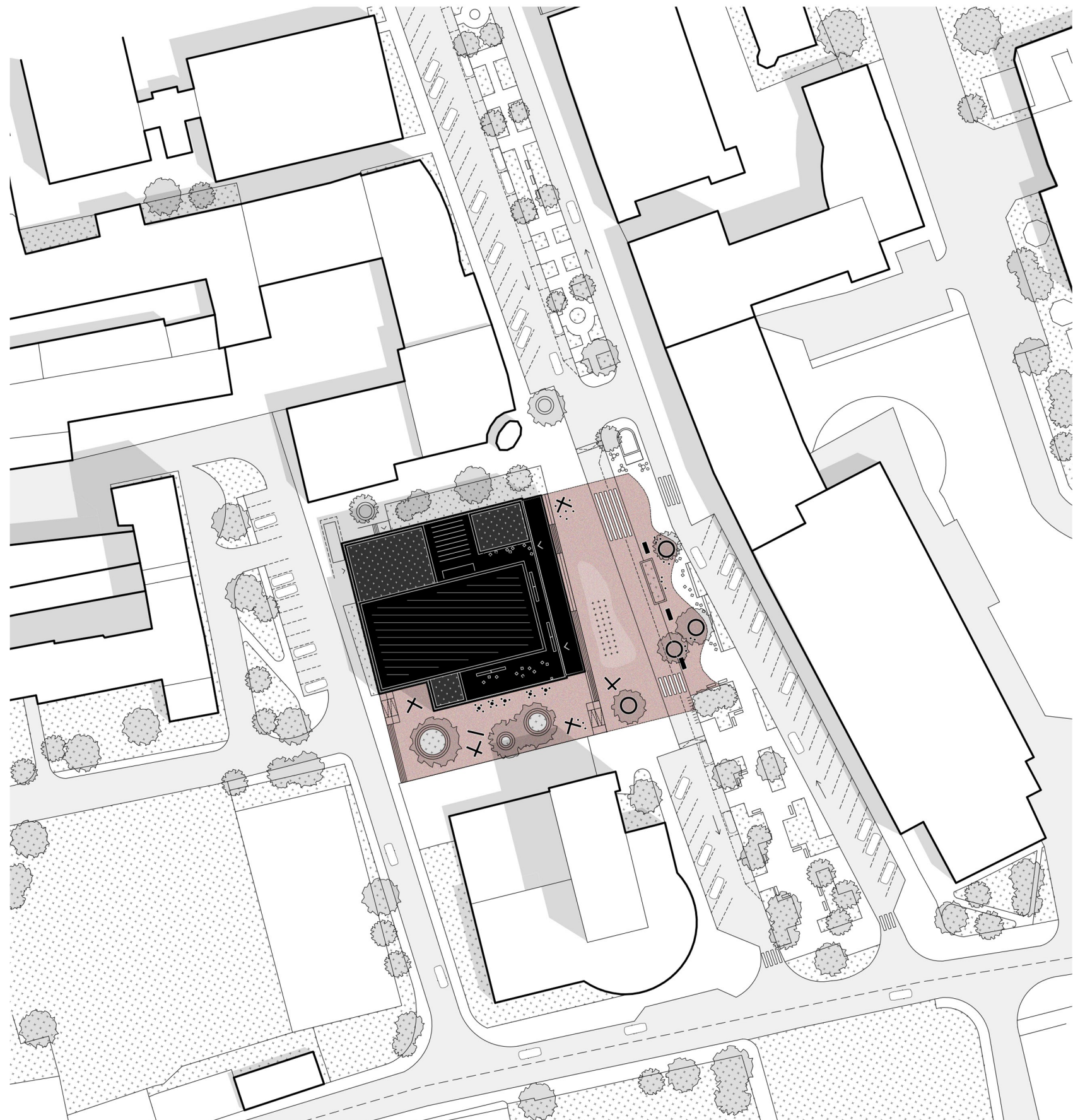


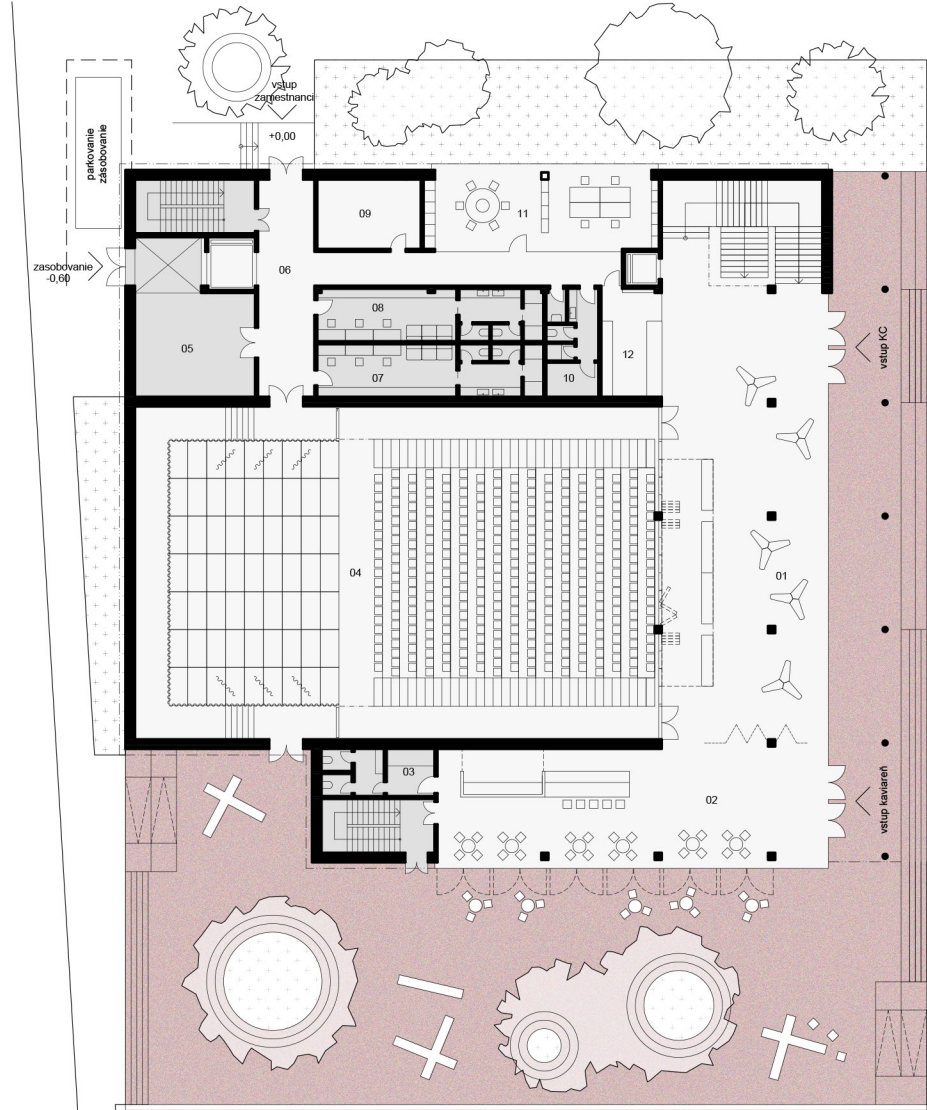
TRANSFORMÁCIA KINA HVIEZDA / NOVÉ KULTÚRNE CENTRUM



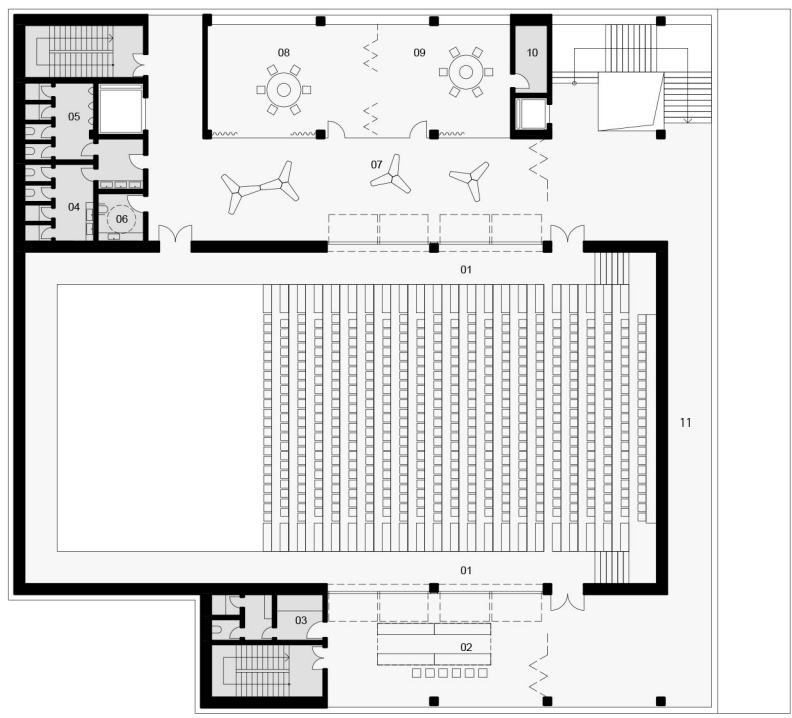
AXONOMETRIA



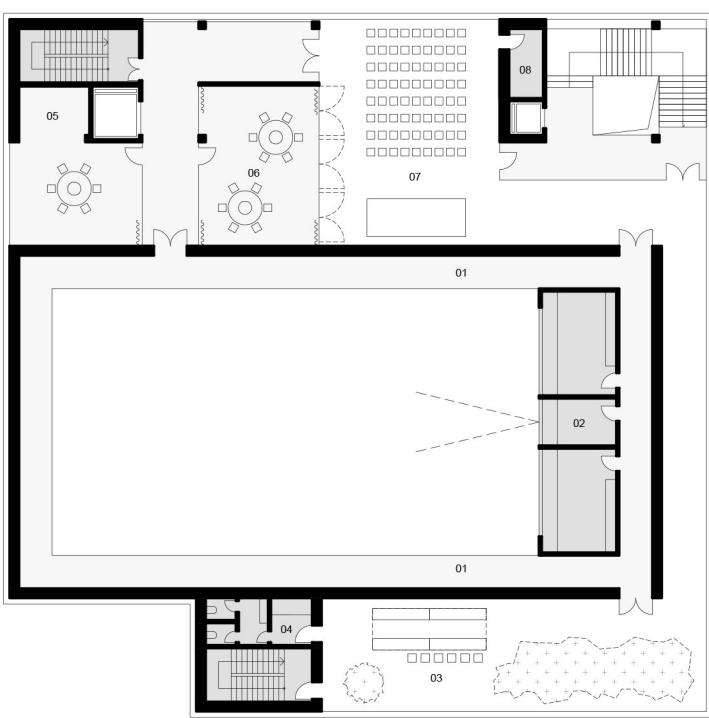
SITUÁCIA M 1:1000



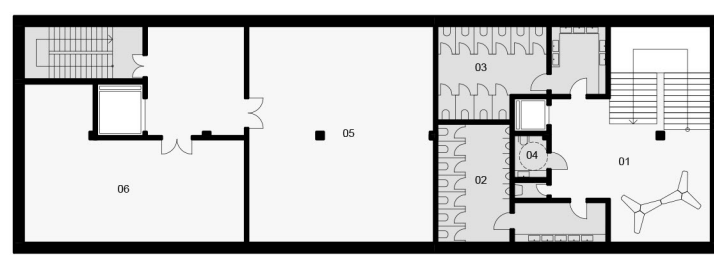
PÓDORYS 1.NP M 1:400



PÓDORYS 2.NP M 1:400



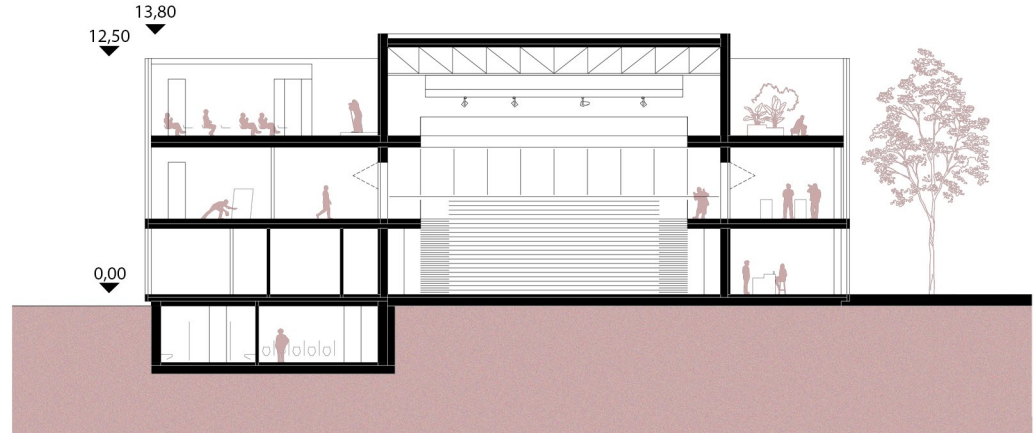
PÓDORYS 3.NP M 1:400



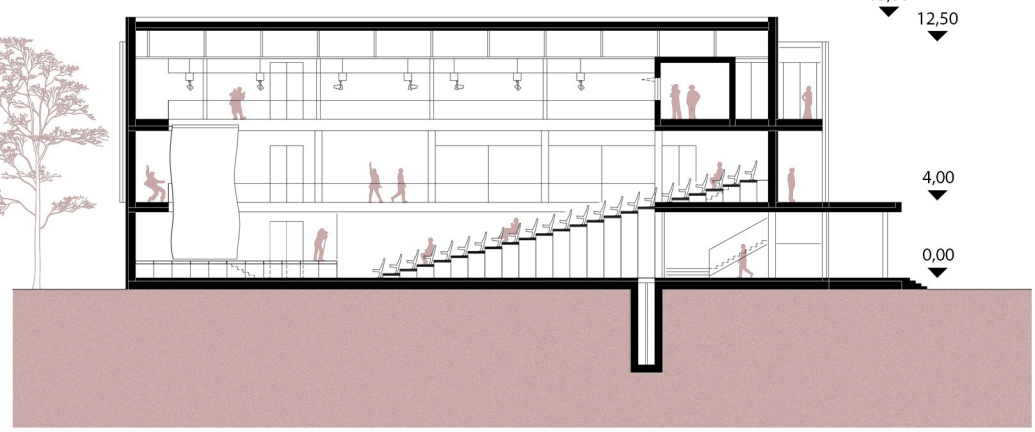
PÓDORYS 4.NP M 1:400

LEGENDA MIESTNOSTÍ

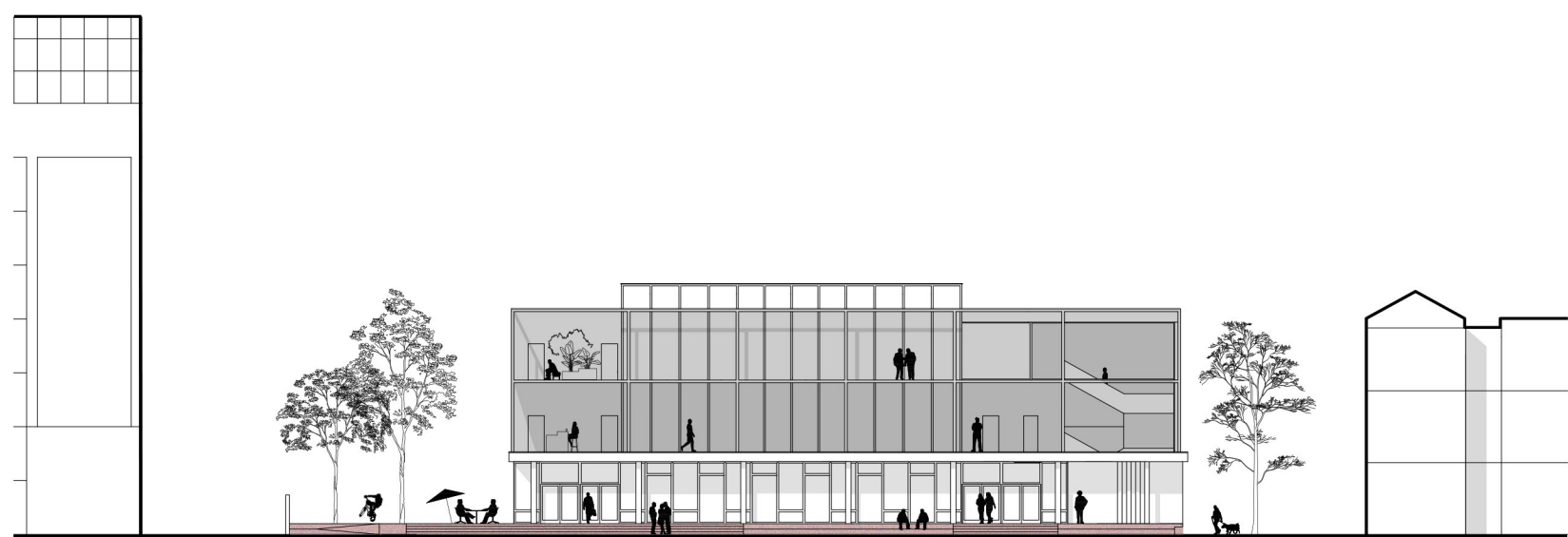
- 1.NP**
01 - VSTUPNÉ FOYER, 02 - KAVIARĚN, 03 - ZÁZEMIE KAVIARĚN, 04 - MULTIFUNKČNÁ SÁLA,
05 - ZÁSOBOVANIE, 06 - CHODBA, 07 - SÁTNIA ŽENY, 08 - SÁTNIA MUŽI, 09 - SKLAD, 10 - ZÁZEMIE
ZAMESTNANCI, 11 - KANCELÁRIA S KUCHYNKOU, 12 - RECEPCIA
- 2.NP**
01 - BALCON/OCHODZA, 02 - BAR, 03 - ZÁZEMIE BAR, 04 - HYGIENÁ ŽENY, 05 - HYGIENÁ MUŽI,
06 - BEZBARIEROVÉ WC, 07 - SPOLOČN. PRIESTOR, 08 - ATELIER/SKUSOBNA,
09 - ATELIER/SKUSOBNA, 10 - SKLAD ATELIEROV, 11 - FOYER 2.NP
- 3.NP**
01 - TECHNICKÁ LÁVKA, 02 - TECHNICKÉ ZÁZEMIE, 03 - EVENTOVÁ TERASA, 04 - ZÁZEMIE, 05 -
ATELIER/SKUSOBNA, 06 - ATELIER/SKUSOBNA, 07 - LETNÉ KINO, 08 - SALAD TERASA
- 4.NP**
01 - HALA, 02 - WC MUŽI, 03 - WC ŽENY, 04 - BEZBARIEROVÉ WC, 05 - SKLAD, 06 - TZB



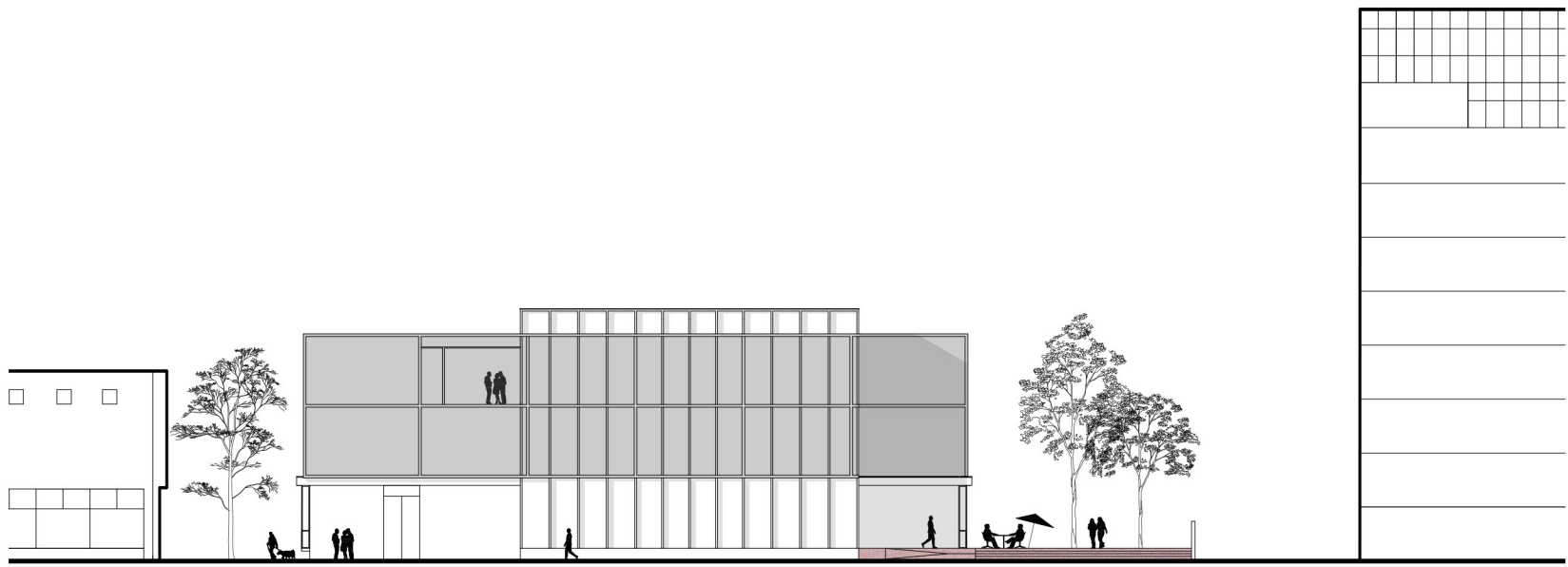
PRIEČNY REZ M 1:400



POZDĽÝ REZ M 1:400



POHĽAD VÝCHODNÝ M 1:400



POHĽAD ZÁPADNÝ M 1:400

PLOŠNÉ BILANCIE RIEŠENÉHO ÚZEMIA

ČASŤ RIEŠENÉHO ÚZEMIA	PLOCHA / MNOŽSTVO	MJ
ZASTAVANÁ PLOCHA	1339	m2
SPEVNENÉ PLOCHY	1168	m2
PLOCHA ZELENÉ	296	m2
PLOCHA zelených striech	283	m2
HRUBÁ PODLAŽNÁ PLOCHA 1-3np	2970	m2
HRUBÁ PODLAŽNÁ PLOCHA 1pp	467	m2
OBOSTAVANÝ OBJEM 1-3np	16994	m3
OBOSTAVANÝ OBJEM 1pp	1494	m3

PLOŠNÉ BILANCIE OBJEKTU

REKONŠTRUOVANÉ ČASŤI OBJEKTU	PLOCHA / MNOŽSTVO	MJ
HRUBÁ PODLAŽNÁ PLOCHA	1318	m2
OBJEM	8933	m3
NOVÉ ČASŤI OBJEKTU	PLOCHA / MNOŽSTVO	MJ
HRUBÁ PODLAŽNÁ PLOCHA	2119	m2
OBJEM	9555	m3

PLOŠNÉ BILANCIE - LOKALITNÝ PROGRAM

SÁLA	PLOCHA / MNOŽSTVO	MJ
javisko	191	m2
hládisko 1np	300	m2
hládisko 2np	226	m2
zázemie	399	m2
PODLAŽNÁ PLOCHA	1116	m2
FOYER + KAVIARĚN	PLOCHA / MNOŽSTVO	MJ
foyer 1np	231	m2
foyer 2np	144	m2
hygiéna	130	m2
kaviarĚn 1np	116	m2
bar 2np	70	m2
kaviarĚn/bar zázemie	45	m2
PODLAŽNÁ PLOCHA	736	m2
KANC. PRIESTORY	PLOCHA / MNOŽSTVO	MJ
PODLAŽNÁ PLOCHA	93	m2
DOPLNKOVÉ PRIESTORY	PLOCHA / MNOŽSTVO	MJ
ateliéry 2np	104	m2
ateliéry 3np	101	m2
spoločné priestory	189	m2
hygiéna	44	m2
PODLAŽNÁ PLOCHA	438	m2
ZÁZEMIE/OSTATNÉ	PLOCHA / MNOŽSTVO	MJ
zásobovanie	46	m2
sklady / tzb	97	m2
kommunikácie 1np	139	m2
kommunikácie 2np	75	m2
kommunikácie 3np	32	m2
kommunikácie 1pp	89	m2
PODLAŽNÁ PLOCHA	478	m2
CELKOVO	PLOCHA / MNOŽSTVO	MJ
PODLAŽNÁ PLOCHA	2861	m2

1 Solitérna vs kompaktná zástavba

Zosilňujeme charakter solitérnej zástavby a vytvárame okolo budovy kina Hviezda priestory s rôznymi náplňami a výrazmi. Z južnej strany navrhujeme pobytovú terasu s nadväznosťou na prevádzku kaviarne, zo severnej strany tranzitný priestor s novým pásmom zelene a vstupom pre zamestnancov, z východnej strany si "požičiavame" kus ulice a spolu s priestormi zeleneho ostrova vytvárame rozšírený parter s potrebným odstupom od samotnej budovy. Stromy vytvárajú ohraničenie tohto predpolia a zároveň robia budovu bývalého kina v rámci uličnej zástavby vizuálne menej dominantnú.

2 Nová clona nad pôvodným objektom

Výškovo prispôbojujeme nový objekt okolitej zástavbe. Nad existujúcou budovou vytvárame dvojpodlažnú priehľadnú nerezovú clonu s interiérovými aj exteriérovými priestormi s nadväznosťou na novú multifunkčnú sálu. Navrhujeme nielen novú sálu, ale aj rozšírené priestory kultúrneho centra, ktoré budú spolu s kaviarňou hlavným zdrojom denných aktivít v objekte. Objekt na 1.np z uličnej strany vizuálne zachováme v pôvodnom výraze. Vytvorením clony po obvode celého objektu na 2.-3.np sa stáva dialóg medzi pôvodnou hmotou loggie a novou hmotou sály menej výrazným a do popredia sa tak dostáva samotné využitie a náplň kultúrneho centra.

3 Multifunkčná sála a flexibilita objektu

Nová multifunkčná sála pre 500 sediacich divákov má vstupy z dvoch výškových úrovní - hlavný vstup zo spodného foyer a sekundárny vstup z 2.np na balkón a ochodzu. Divácka ochodza po obvode celej sály umožňuje usporiadať podujatia s alternatívnymi rozmiestneniami laviska/hládiska. Sála má navrhnutý zasuvateľný tribúnový systém sedenia, ktorý je možné na 1.np zasunúť do podlahy. Steny sály na 2.np sa dajú sčasti otvoriť vyklapacími panelmi a pri podujatiach väčšieho rozsahu je tak možné dočasne rozšíriť priestory foyer na poschodí aj o priestory baru a ateliérov. Na úrovni 3.np pôdorysne kopíruje ochodzu technická lávka s potrebným technickým zázemím. Strešná terasa s letným kinom na najvyššom poschodí je prístupná všetkými tromi schodiskami a môžu ju tak využívať všetky tri prevádzky (sála, kaviarĚn/bar, ateliéry) osobitne.

