

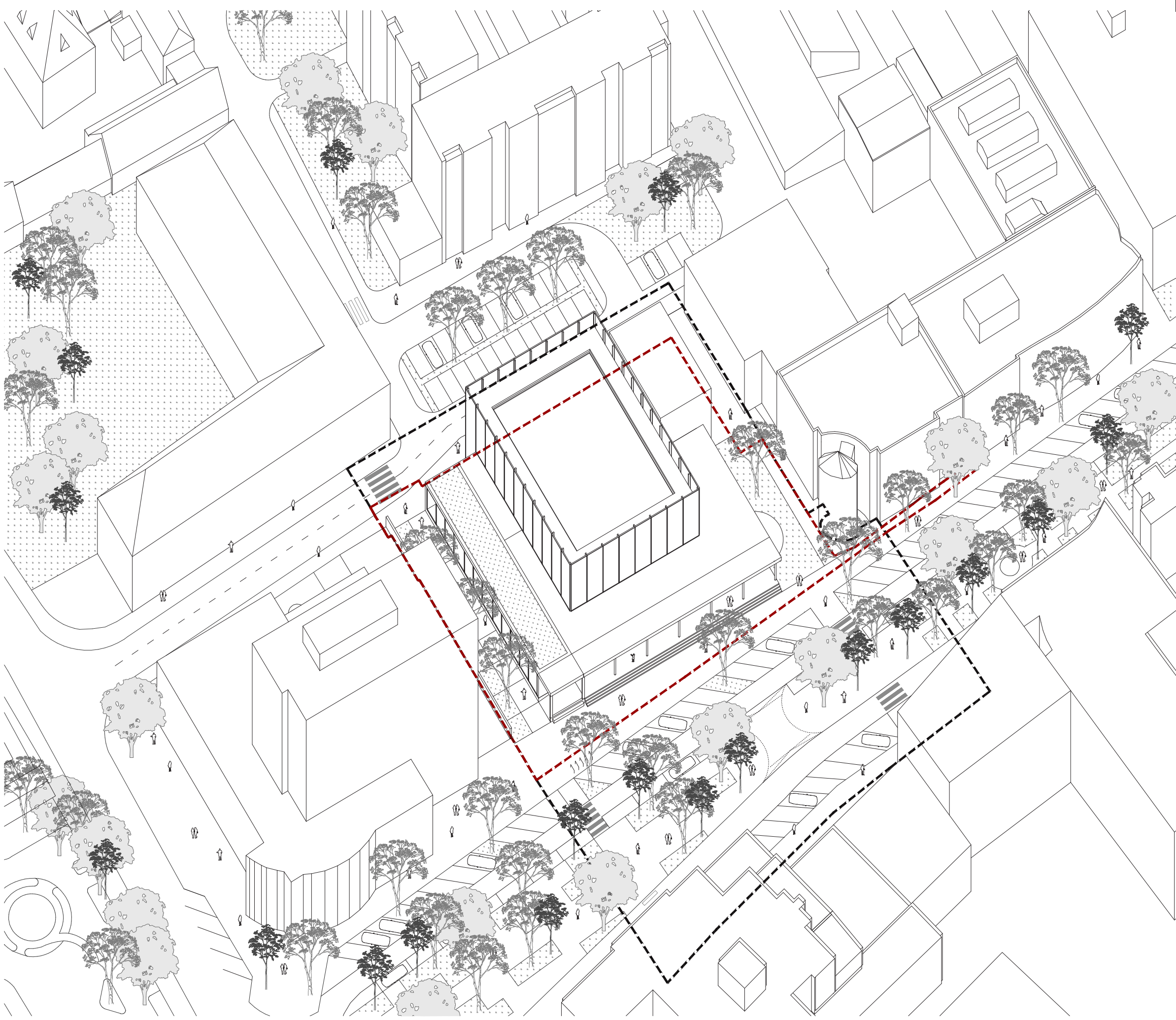
situácia 1:1000

Legenda miestností

1.01. foyer-café	350 m²	1.07. zázobovanie (divadlo)	45 m²	1.13. ateliér4	45 m²
1.02. hľadisko	450 m²	1.08. náskadný výťah	8 m²	1.14. komunikácia	40 m²
1.03. zázemie café	45 m²	1.09. javisko+zázemie	250 m²		
1.04. satne 1	35 m²	1.10. ateliér 1	45 m²		
1.05. satne 2	35 m²	1.11. ateliér 2	45 m²		
1.06. trafa	15 m²	1.12. ateliér 3	45 m²		

Legenda miestností

2.01. komunikácia	25 m²	2.06. kancelária 1	22 m²
2.02. galéria	200 m²	2.07. kancelária 2+sklad	30 m²
2.03. sklad	5 m²		
2.04. svetlo/zvuk	15 m²		
2.05. denná miestnosť	20 m²		



axonometria

Legenda miestností

0.01. satňa	40 m²	0.05. sklad	35 m²
0.02. wc m	25 m²	0.06. sklad	30 m²
0.03. wc 2	25 m²	0.07. tzb	25 m²
0.04. komunikácia	35 m²		

PLOŠNÉ BILANCIE RIEŠENÉHO ÚZEMIA

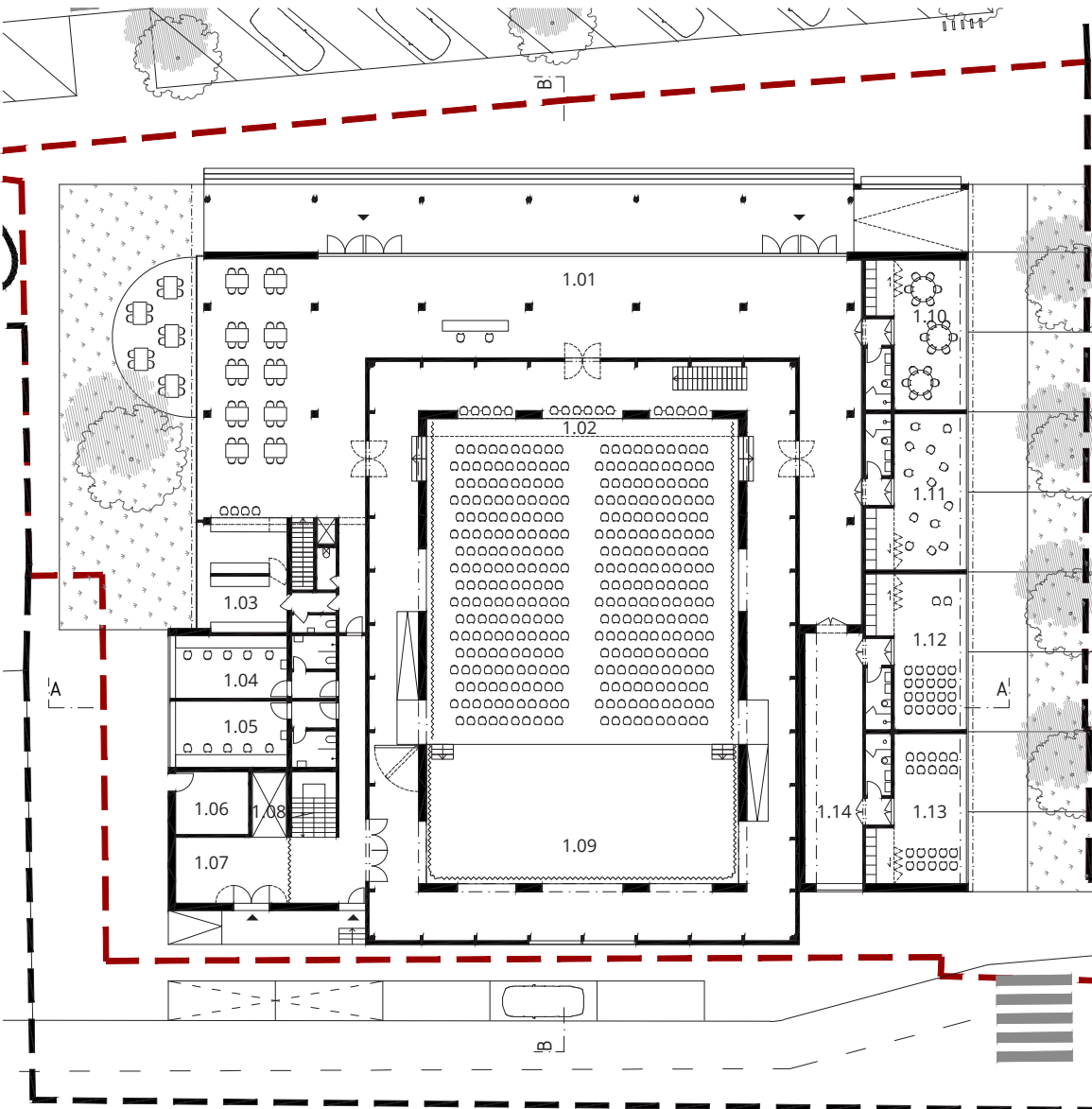
Časť riešeného územia	plocha / Mj	Asanované časti objektu	Podlažná plocha	Objem	Foyer+kaviareň	Podlažná plocha	Objem
Zastavaná plocha	1873 m²	Rekonštruované časti objektu	Podlažná plocha	Objem	Kancelárske priestory	Podlažná plocha	Objem
Spevnené plochy	520 m²	Nové časti objektu	Podlažná plocha	Objem	Zázemie	Podlažná plocha	Objem
Plocha zelene	295 m²	Podlažná plocha	Objem	1025 m³	Ostatné plochy	Podlažná plocha	Objem
Hrubá podlažná plocha	2225 m²	Objem	8470 m³	320 m³	Ostatné plochy	Podlažná plocha	Objem
Obosťovaný objem	19920 m³			1100 m³			

PLOŠNÉ BILANCIE OBJEKTU

Pôvodné časti objektu	plocha / Mj	Objem
Podlažná plocha	1200 m²	7950 m³
Objem	7950 m³	

PLOŠNÉ BILANCIE - LOKALITNÝ PROGRAM

Sála	plocha / Mj	Objem
Podlažná plocha	790 m²	7100 m³
Objem	7100 m³	



pôdorys 1.np

Kultúrne centrum Hviezda v Trnave

Pre objekt bývalého kina Hviezda na Paulínskej ulici je typickým prvkom mestská pavlač a hranolový objem sály, ktoré sú čitateľné pre kultúrno-spoločenský program. Zachovanie týchto znakov a zväčšenie sály, resp. zlepšenie prevádzkových možností stavby sú základným konceptom transformácie kultúrneho centra.

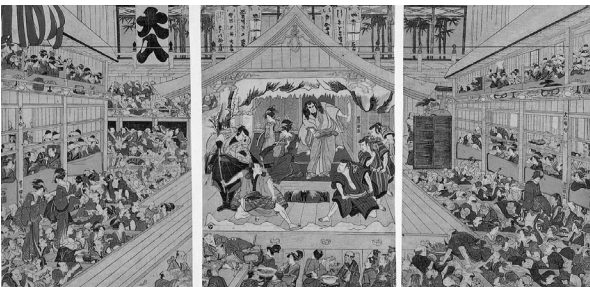
Cieľom prestavby je ponechať jej čitateľný charakter doplnený o dostavby, podporujúce jednoduché modernistické kontúry a zachovanie hodnotových prvkov, prípadne ich dopovedanie. Primárnou adíciou je vytvorenie nového obalu objemu sály, ktoré umožňuje potrebné zväčšenie nielen kapacitné, ale aj prevádzkové. Nová vrstva - balkón/galéria/ambit - ponúka multifunkčné možnosti využitia a stáva sa polyvalentnou priestorovou štruktúrou.

Po asanovaní časti objektu, ktoré bolo využívané ako byt pre správcu, je umiestnená dvoj-podlažná hmota, ktorá predstavuje zázemie kultúrneho centra po technickej aj prevádzkovej stránke. Zabezpečuje elementárny divadelný program, je nezávislou entitou voči sále ale s priamym napojením.

Terciálne doplnenie pôvodnej hmoty je lineárna prístavba z južnej strany. Adícia s komunitným charakterom je doplnením komplexnej prevádzky kultúrneho centra a zároveň tvorí kompozičné doplnenie frontálnej fasády, čím sa stáva symetrická voči sále. Prístavba nie je nevyhnutná pre fungovanie vnútornej prevádzky a je ju možné etapizovať.

Vnútorň priestor sály je znížený oproti podlahe foyer, z dôvodu priameho nástupu na javisko z oboch a zároveň vytvára priestor pre multifunkčné využitie priestoru (obr.1). Balkóny / galérie vzniknuté vytvorením otvorom do konštrukcie sály podporujú myšlienku multidisciplinárneho programu a nezávislosti scény (obr.2)

Obr. 01 / japonské divadlo kabuki (malba)



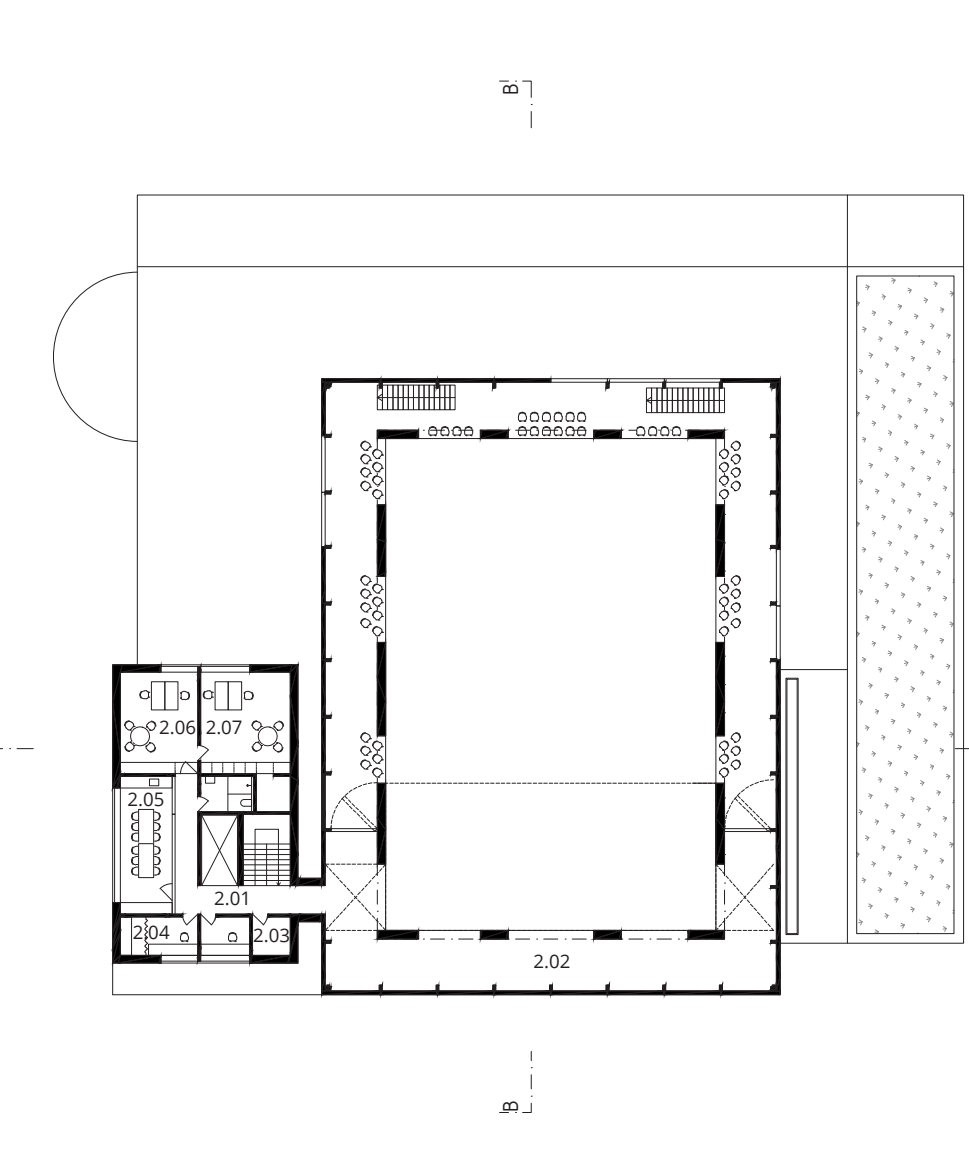
Obr. 02 / shakespearovské divadlo (Gdaňsk, Poľsko)



Spríevodný text



Vizualizácia prepojenia Paulínska-Orolská ul.



pôdorys 2.np

Transformácia

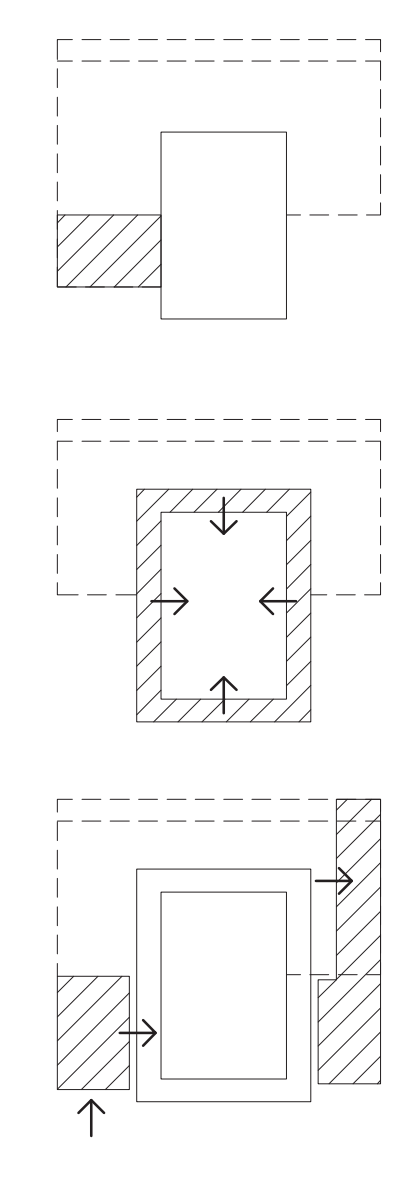


Schéma č.1

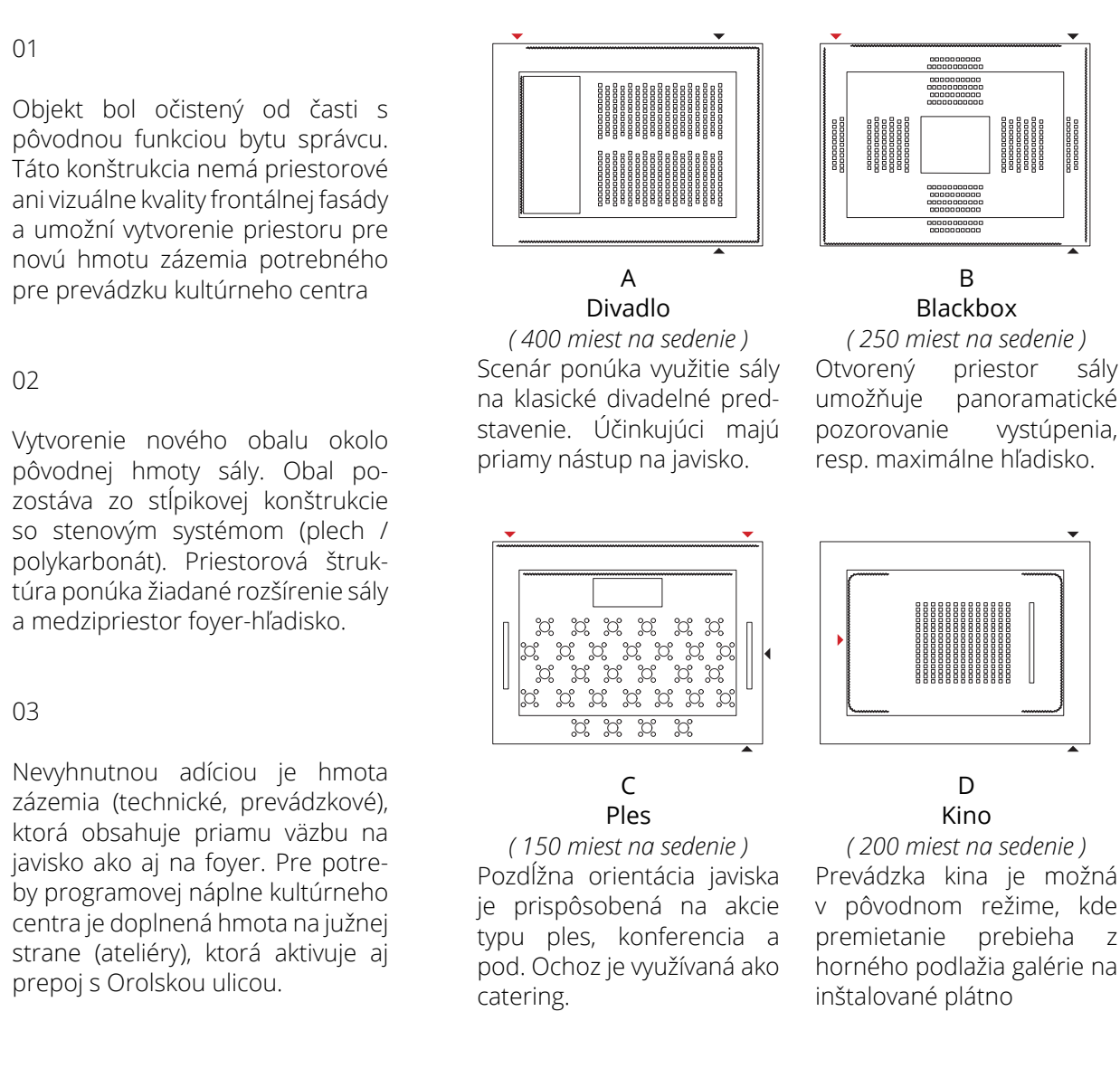
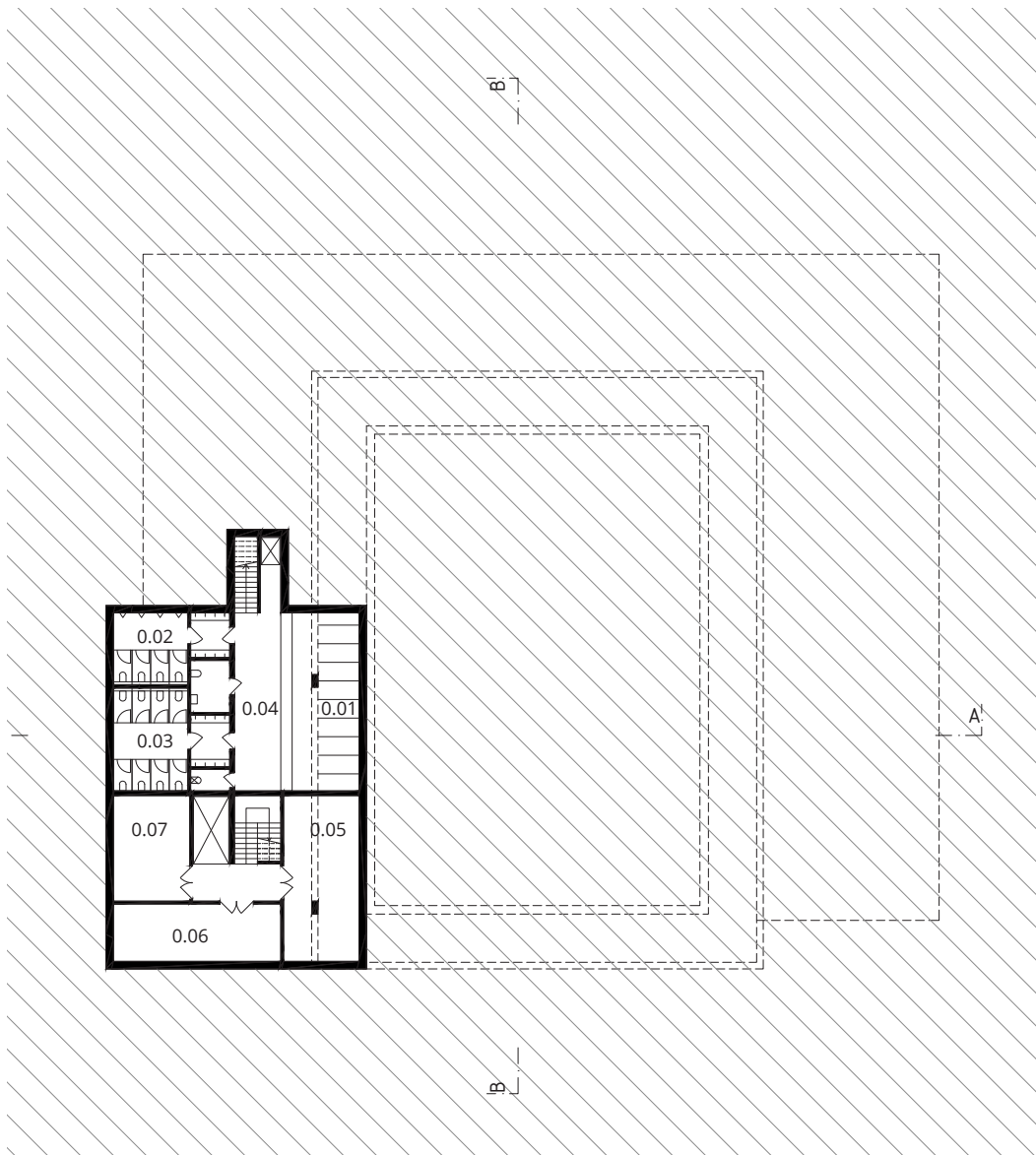
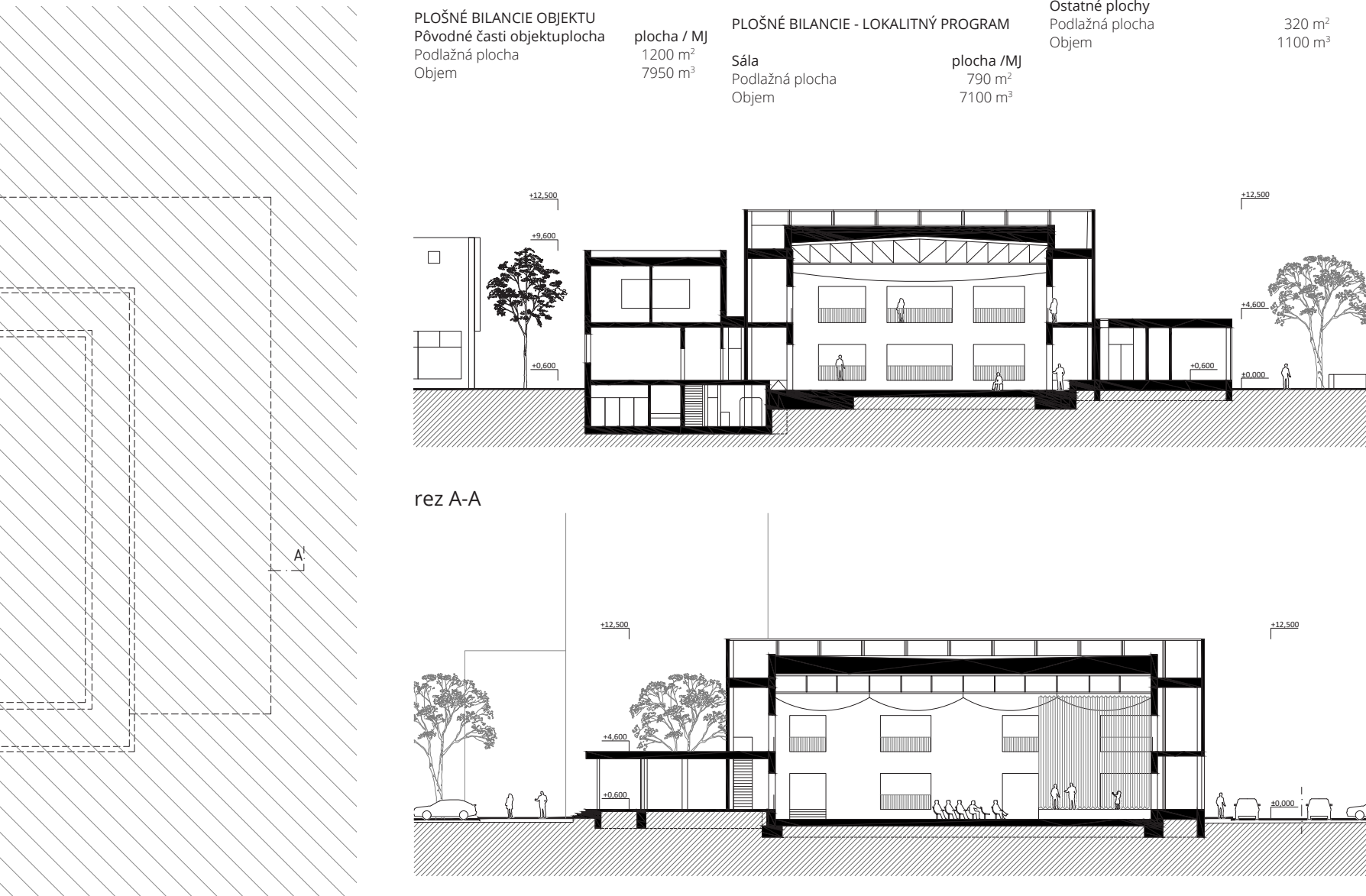


Schéma č.2



pôdorys 1.pp



rez A-A



pohľad západný

pohľad východný



Vizualizácia frontálnej fasády