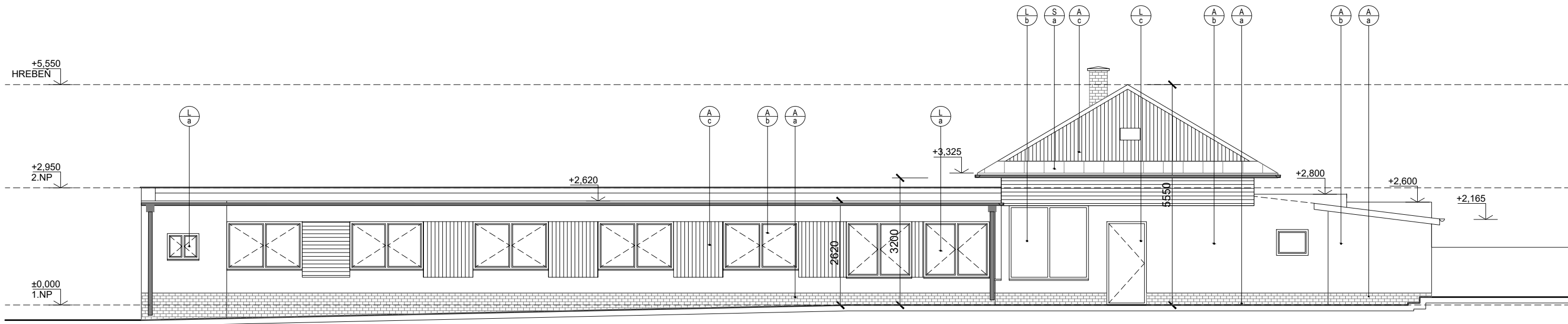
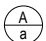

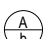
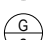

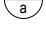
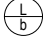
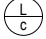


POHL'AD P4, M 1: 100



POHL'AD P1, M 1: 100

LEGENDA POVRCHOVÝCH ÚPRAV

-  SOKEL PREVEDENÝ Z KERAMICKÉHO OBKLADU, FARBA BORDOVÁ
-  FASÁDA PREVEDENÁ Z VÁPENNEJ DVOJVRSTVOVEJ OMIETKY, FARBA BIELA
-  FASÁDA PREVEDENÁ Z DREVENÉHO OBKLADU, FARBA BORDOVÁ
-  KLAMPIARSKÉ VÝROBKY - OPLECHOVANIA PARAPETOV OKIEN, ATIKY, DAŽDOVÝCH ZVODOV PREVEDENÉ Z OCEĽ. POZINKOVANÉHO PLECHU
-  EXTERIÉROVÉ VÝPLNE OTVOROV - OKENNÉ VÝPLNE PREVEDENÉ Z DREVENÝCH DVOJITÝCH OKIEN ZASKLENÝCH DVOJITÝM ZASKLENÍM (NIEKTORÉ OKNÁ POZOSTÁVAJÚ Z OCEĽ.MREŽÍ)
-  EXTERIÉROVÉ VÝPLNE OTVOROV - ZASKLENÁ STENA PREVEDENÁ Z DREVENÝCH DVOJITÝCH OKIEN ZASKLENÝCH DVOJITÝM ZASKLENÍM
-  EXTERIÉROVÉ VÝPLNE OTVOROV - DREVENÉ DVERE - VOŠTINOVÉ
-  STRECHA PREVEDENÁ Z POZINKOVANÉHO PLECHU, FARBA SIVÁ

POZNÁMKA

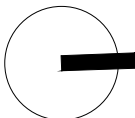
- STAVEBNÉ KONŠTRUKCIE SÚ KRESLENÉ A KÓTOVANÉ S OMIETKAMI
- SKLADBY STAVEBNÝCH KONŠTRUKCII VIÐ TECHNICKÁ SPRÁVA

GP	ING. ARCH. LUBOMÍR POCHABA - AD ŠTÚDIO
	NA STRELNICI 24 , NITRIANSKE HRNČIAROVCE, 951 01
INVESTOR	KÚPELE SLIAČ, A.S. , SLIAČ 962 31
MIESTO STAVBY	OBEC SLIAČ, SÚBOR PARCEL V K.Ú. RYBÁRE, V ZOSTAVE- VIÐ TECHNICKÁ SPRÁVA

NÁZOV STAVBY

KÚPELE SLIAČ - DOKUMENTÁCIA SKUTKOVÉHO STAVU

SADA



±0.000 = 351,320 MM

ZODP. PROJEKTANT ING. ARCH. BALÁŽS FÜZZÉK

VYPRACOVAL ING. MARIÁN JAKUBJAK

STAVEBNÝ OBJEKT SO 115 KOLKÁREN

DSO

OBSAH PRÍLOHY

POHL'ADY P1 A P4

AD
STUDIO

NA STRELNICI 24
NITRIANSKE HRNČIAROVCE
951 01
SLOVENSKÁ REPUBLIKA

mob: +421 905 633 360 email: ad.studio@oranged.sk

ZAKÁZKOVÉ ČÍSLO
2013

ÚČEL
ZAMERANIE STAVBY

DÁTUM 01 2021

FORMÁT 4 x A4

MIERKA 1:100

ČÍSLO PRÍLOHY

115.SK-05