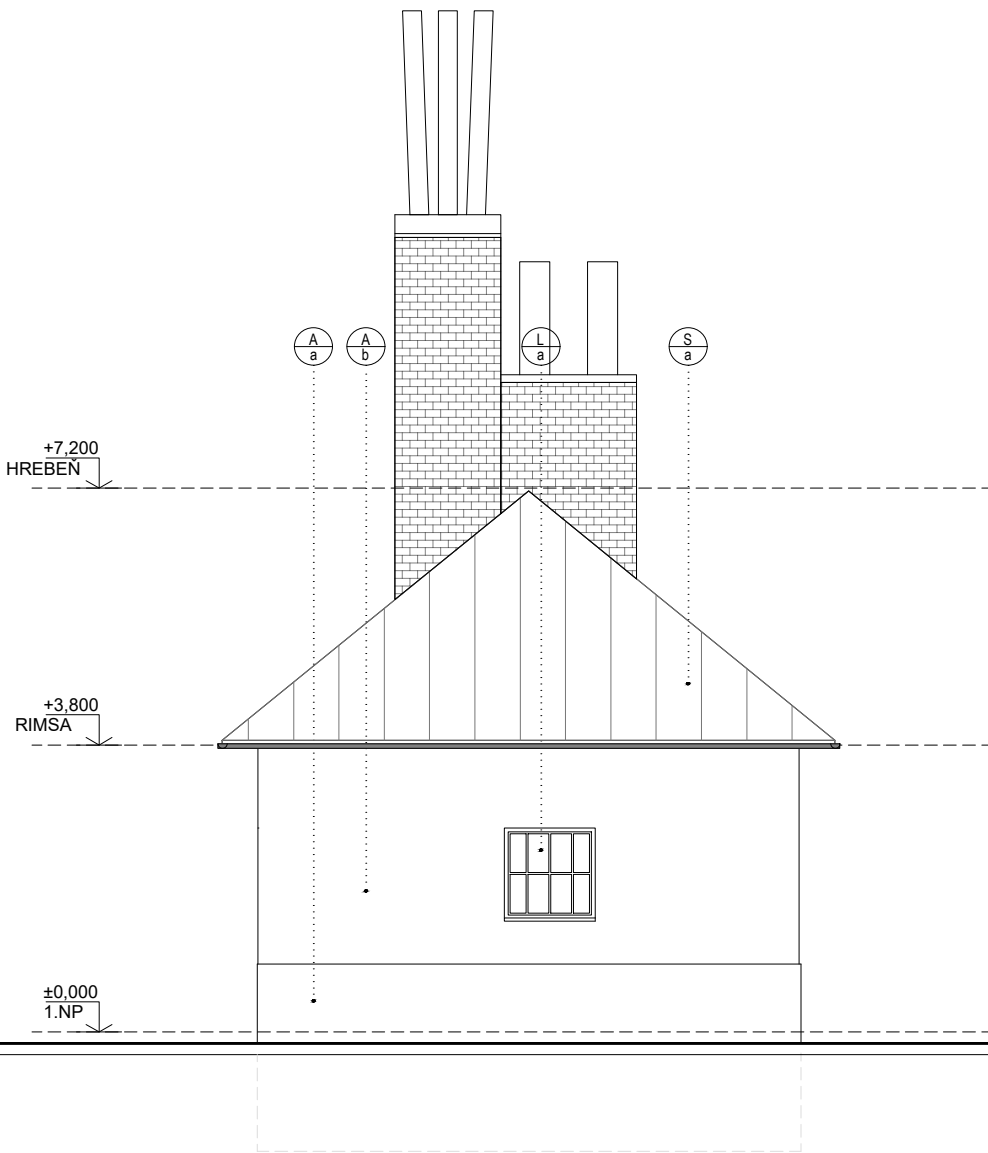
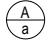
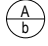
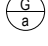
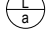
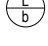
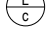
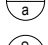



POHĽAD P3, M 1: 100



POHĽAD P4, M 1: 100

LEGENDA POVRCHOVÝCH ÚPRAV

-  SOKEL PREVEDENÝ Z VÁPENNEJ DVOJVRSTVOVEJ OMIETKY, FARBA SIVÁ
-  FASÁDA PREVEDENÁ Z VÁPENNEJ DVOJVRSTVOVEJ OMIETKY, FARBA SVETLO ŽLTÁ
-  KLAMPIARSKÉ VÝROBKY - OPLECHOVANIA PARAPETOV OKIEN, ATIKY, DAŽDOVÝCH ZVODOV PREVEDENÉ Z OCEĽ POZINKOVANÉHO PLECHU
-  EXTERIÉROVÉ VÝPLNE OTVOROV - OKENNÉ VÝPLNE PREVEDENÉ Z OCEĽOVÝCH PROFILOV ZASKLENÝCH JEDNOSKLOM
-  EXTERIÉROVÉ VÝPLNE OTVOROV -DREVENÁ BRÁNA
-  EXTERIÉROVÉ VÝPLNE OTVOROV - DREVENÉ DVERE - VOŠTINOVÉ
-  ZÁMOČNÍCKE VÝROBKY - MARKÍZA PREVEDENÁ Z OCEĽ TRAPÉZOVÉHO PLECHU
-  STRECHA PREVEDENÁ Z POZINKOVANÉHO PLECHU, FARBA SIVÁ

POZNÁMKA

- STAVEBNÉ KONŠTRUKCIE SÚ KRESLENÉ A KÓTOVANÉ S OMIETKAMI
- SKLADBY STAVEBNÝCH KONŠTRUKCII VIÐ TECHNICKÁ SPRÁVA

GP	ING. ARCH. LUBOMÍR POCHABA - AD ŠTÚDIO
	NA STRELNICI 24 , NITRIANSKE HRNČIAROVCE, 951 01
INVESTOR	KÚPELE SLIAČ, A.S. , SLIAČ 962 31
MIESTO STAVBY	OBEC SLIAČ, SÚBOR PARCEL V K.Ú. RYBÁRE, V ZOSTAVE- VID TECHNICKÁ SPRÁVA
NÁZOV STAVBY	KÚPELE SLIAČ
	- DOKUMENTÁCIA SKUTKOVÉHO STAVU



NA STRELNICI 24
NITRIANSKE HRNČIAROVCE
951 01
SLOVENSKÁ REPUBLIKA

mobili: +421 905 633 360

email: ad.studio@orangemail.sk

ZAKÁZKOVÉ ČÍSLO

2013

ÚČEL

ZAMERANIE STAVBY

DÁTUM

01 2021

±0.000 = 331,890 MNM	
ZODP. PROJEKTANT	ING. ARCH. BALÁZS FÜZÉK
VYPRACOVAL	ING. MARIÁN JAKUBJAK
STAVEBNÝ OBJEKT	SO 121 HOSPODÁRSKY DVOR - KOTOLNA
DSO	
OBSAH PRÍLOHY	
POHĽADY P3 A P4	

FORMÁT	4 x A4
MIERKA	1:100
ČÍSLO PRÍLOHY	121.SK-07