






Włocławek, 19.07.2021 r.

**Egzemplarz nr 1, 2, 3**

<b>Projekt stałej organizacji ruchu drogowego dla drogi gminnej w miejscowości Babiec Piaseczny</b>	
<b>Lokalizacja:</b>	Województwo mazowieckie, powiat sierpecki, gmina Rościszewo, m. Babiec Piaseczny
<b>Inwestor:</b>	 Gmina Rościszewo
<b>Zawartość:</b>	Projekt stałej organizacji ruchu drogowego
<b>Branża:</b>	Drogowa
<b>Kody CPV:</b>	45233290-8 - Organizacja ruchu drogowego
<b>Biuro projektowe:</b>	 <b>Usługi Drogowe</b> Usługi Drogowe Sergiusz Makowski ul. Wiejska 89 87-800 Włocławek tel. 785 46 12 73 e-mail.: <a href="mailto:uslugi.drogowe@gmail.com">uslugi.drogowe@gmail.com</a> <a href="http://www.facebook.com/uslugi.drogowe">www.facebook.com/uslugi.drogowe</a>
<b>Projektant:</b>	 <i>mgr inż. Sergiusz Makowski</i> uprawnienia budowlane nr KUP/0134/PWOD/12 do projektowania i kierowania robotami budowlanymi bez ograniczeń w specjalności drogowej



---

## SPIS TREŚCI:

1. Spis treści	str. 2
2. Opis techniczny	str. 3
3. Wykaz znaków	str. 4
4. Karta uzgodnień	str. 7
5. Plan orientacyjny	str. 8
6. Schemat oznakowania	str. 9



---

# OPIS TECHNICZNY:

## Projekt stałej organizacji ruchu drogowego dla drogi gminnej w miejscowości Babiec Piaseczny

### I. Podstawa prawna opracowania projektu:

1. Art. 10 Ustawy Prawo o ruchu drogowym (Dz.U. z 2020 r. poz. 110 z późn. zm).
2. Art.20 Ustawy z dnia 21 marca 1985 r. o drogach publicznych (Dz. U. z 2020 r. poz. 470 z późn. zm.).
3. Rozporządzenie Ministra Infrastruktury z dnia 23 września 2003 r., w sprawie szczegółowych warunków zarządzania ruchem na drogach oraz wykonywania nadzoru nad tym zarządzaniem (Dz. U. z 2017r. poz. 784 z późn. zm.).
4. Rozporządzenie Ministrów Infrastruktury oraz Spraw wewnętrznych i Administracji z dnia 31 lipca 2002 r. w sprawie znaków i sygnałów drogowych (Dz.U. z 2019 r., poz. 2310).
5. Rozporządzenie Ministra Infrastruktury z dnia 3 lipca 2003 r. w sprawie szczegółowych warunków technicznych dla znaków i sygnałów drogowych oraz urządzeń bezpieczeństwa ruchu drogowego i warunków ich umieszczania na drogach (Dz.U. z 2019 r., poz. 2311).
6. Kodeks postępowania administracyjnego (Dz.U. z 2020 r., poz. 256 z późn. zm.).
7. Ustawa z dnia 16 listopada 2006 r. o opłacie skarbowej (Dz.U. z 2019 r., poz. 1000 z późn. zm.).
8. Instrukcja o znakach drogowych pionowych – załącznik nr 1 – 4 do rozporządzenia Ministra Infrastruktury z dnia 3 lipca 2003 r. w sprawie szczegółowych warunków technicznych dla znaków i sygnałów drogowych oraz urządzeń bezpieczeństwa ruchu drogowego i warunków ich umieszczania na drogach (załącznik do Dz.U. z 2019 r., poz. 2311).



## II. Przebieg drogi :

Początek odcinka drogi gminnej stanowi skrzyżowanie z drogą wojewódzką nr 541, natomiast koniec stanowi skrzyżowanie z drogą gminną w m. Babiec Piaseczny

Droga jest drogą wewnętrzną.

## III. Charakterystyka drogi:

- Długość – 2 553 m
- Szerokość nawierzchni drogi – 4,0 – 5,5 m z mijankami
- Rodzaj nawierzchni – bitumiczna
- Pobocza – umocnione kruszywem łamanym.
  
- Charakterystyka ruchu na drodze

Na omawianej drodze odbywa się ruch samochodów osobowych oraz sprzętu rolniczego

## IV. Znaki:

### 1. Wielkość i kolorystyka :

- przyjęto z grupy znaków małych (dla drogi powiatowej średnie) – odblaskowe II generacji,
- znaki ostrzegawcze – o boku 900 mm,
- znaki informacyjne – o boku 600 x 600 mm,
- kolorystyka zgodnie z rozporządzeniem Ministrów Infrastruktury oraz Spraw Wewnętrznych i Administracji z dnia 31 lipca 2002 r. w sprawie znaków i sygnałów drogowych (Dz. U. Nr 170 z dn. 12 października 2002 r.),





## V. Uzasadnienie projektu:

Droga gminna w miejscowości Babiec Piaseczny planowana jest do przebudowy: w obecnym stanie posiada na całej swej długości nawierzchnię tłuczniową i bitumiczną. Wymusza to wprowadzenie stałej organizacji ruchu drogowego.

## VI. Termin wprowadzenia:

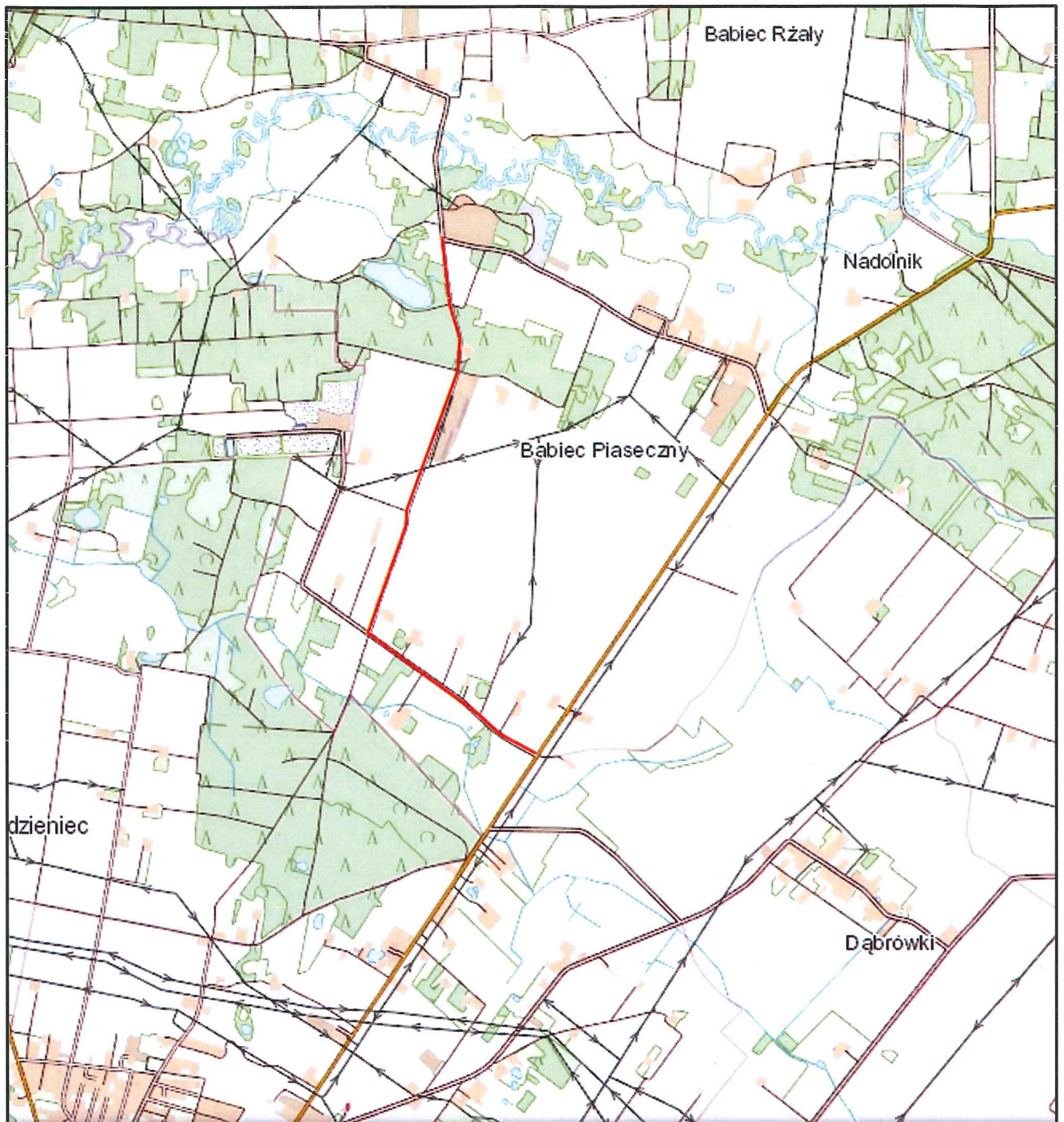
Termin wprowadzenia organizacji ruchu na podstawie niniejszego projektu przewiduje się na okres 30.11.2022 r.

Projekt opracował:

*mgr inż. Sergiusz Makowski*

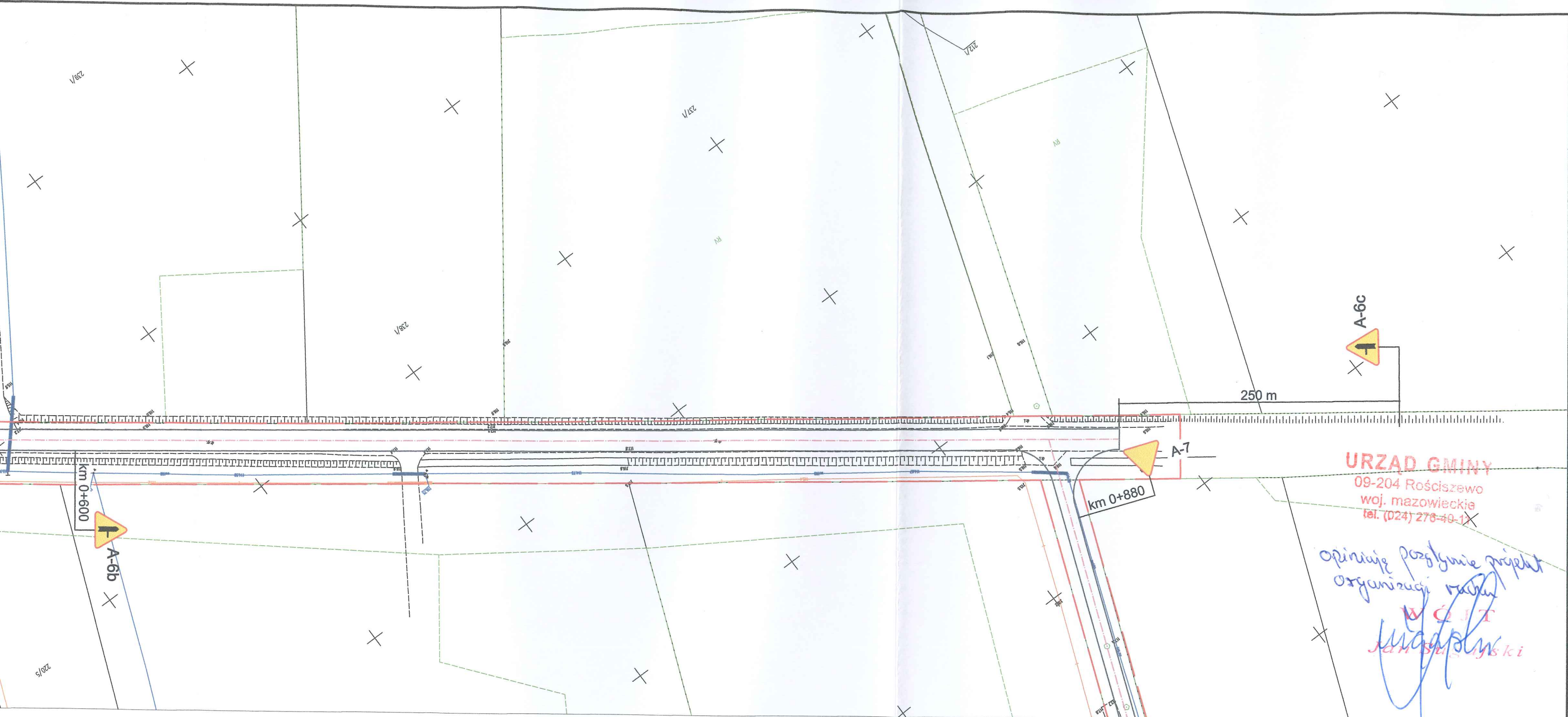
## WYKAZ ZNAKÓW PIONOWYCH

l.p.	symbol	szt.
1	A-4	2
2	A-6b	1
3	A-6c	1
4	A-7	6
5	B-33 70	2
6	D-1	2
7	T-1 200m	3
8	T-6a	2
9	t-6c	1





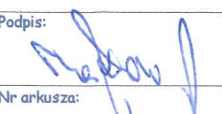
<p>Nazwa inwestycji:</p>	<p>Projekt stałej organizacji ruchu drogowego dla drogi gminnej w miejscowości Babiec Piaseczny</p>		
<p>Lokalizacja:</p>	<p>Województwo mazowieckie, powiat sierpecki, gmina Rozciszewo, m. Babiec Piaseczny</p>		
<p>Inwestor:</p>		<p>Gmina Rozciszewo</p>	
<p>Stadium dokumentacji:</p>	<p>Projekt organizacji ruchu drogowego</p>		
<p>Nazwa arkusza:</p>	<p>Plan Orientacyjny</p>		
<p>Biuro projektowe:</p>		<p><b>Usługi Drogowe</b></p>	<p>Usługi Drogowe Sergiusz Makowski ul. Wiejska 89, 87-800 Włocławek tel. 785 46 12 73 e-mail: uslugi.drogowe@gmail.com www.facebook.com/uslugi.drogowe</p>
<p>Projektant:</p>	<p>mgr inż. Sergiusz M. Makowski uprawnienia budowlane nr KUP/0134/PWOD/12 do projektowania i kierowania robotami budowlanymi bez ograniczeń w specjalności drogowej</p>		<p>Podpis: </p>
<p>Branża:</p> <p>DROGOWA</p>	<p>Skala:</p> <p>1:25 000</p>	<p>Data:</p> <p>19.07.2021 r.</p>	<p>Nr arkusza:</p> <p>1</p>

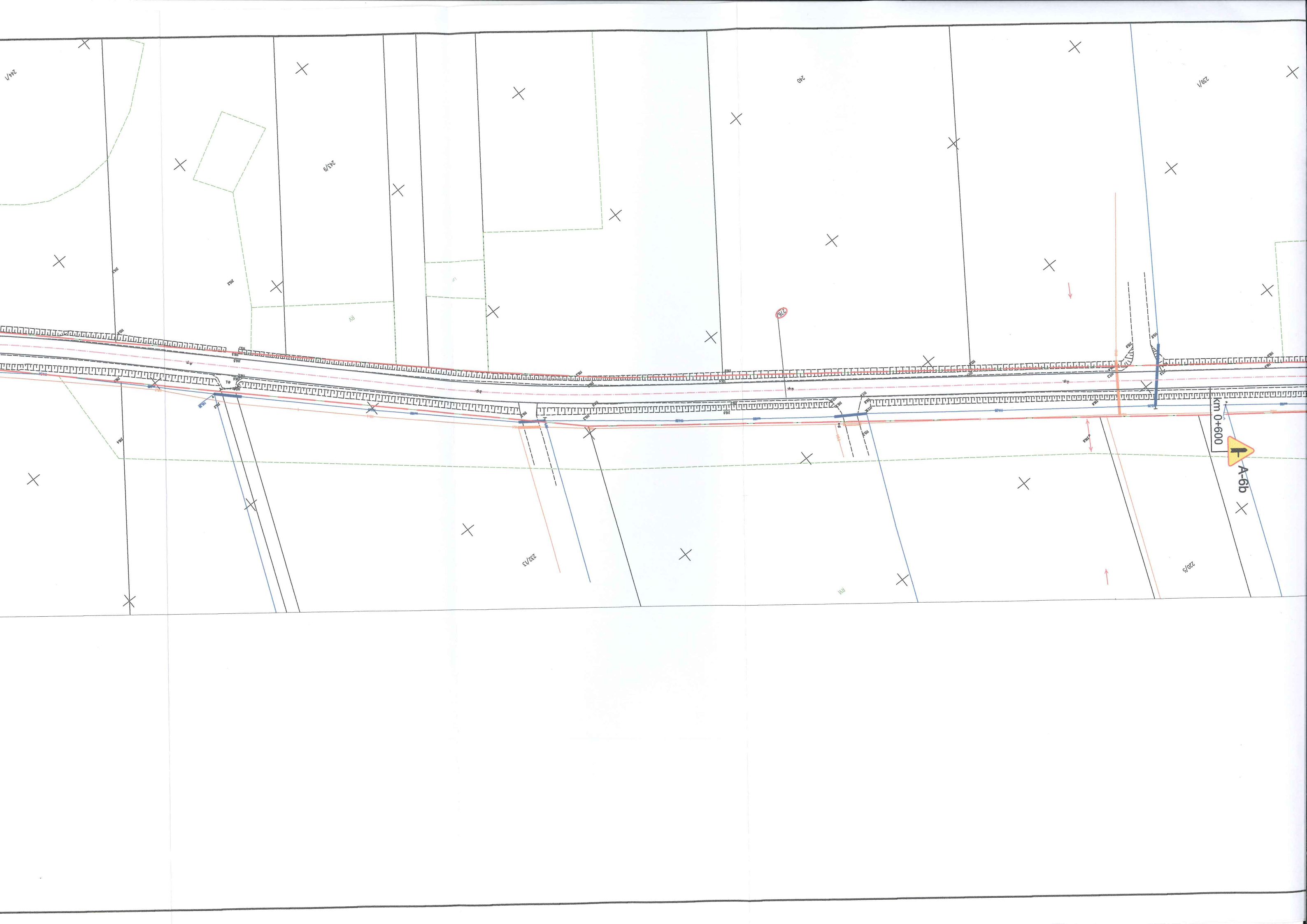




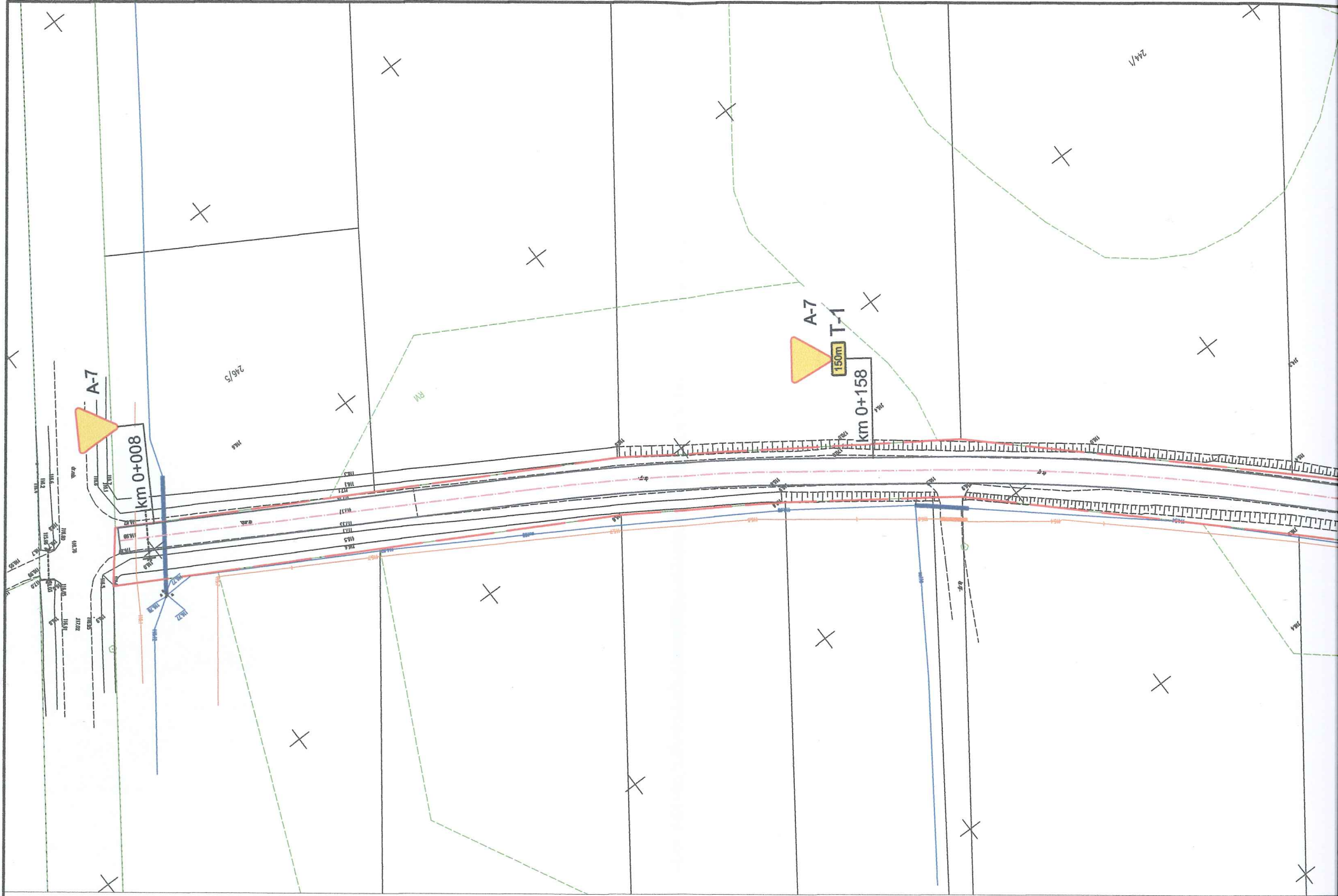
**URZĄD GMINY**  
 09-204 Rościszewo  
 woj. mazowieckie  
 tel. (024) 278-40-1X

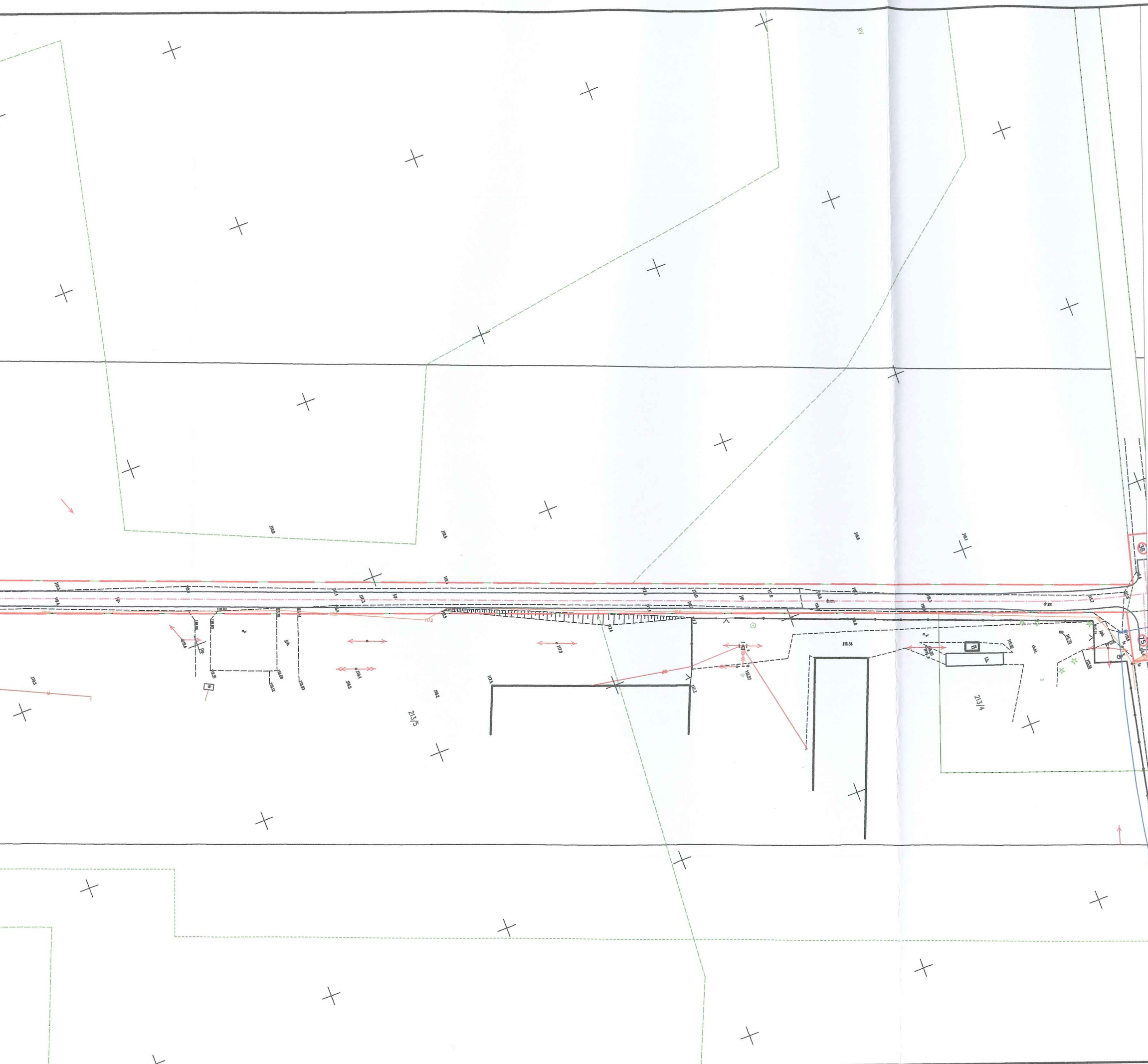
*opiniuję pozytywnie projekt  
 organizacji ruchu  
 Wójt  
 Jan Słupski*

Nazwa inwestycji:	Projekt stałej organizacji ruchu drogowego dla drogi gminnej w miejscowości Babiec Piaseczny		
Lokalizacja:	Województwo mazowieckie, powiat sierpecki, gmina Rozciszewo, m. Babiec Piaseczny		
Inwestor:		Gmina Rozciszewo	
Stadium dokumentacji:	Projekt organizacji ruchu drogowego		
Nazwa arkusza:	Schemat oznakowania		
Biuro projektowe:		<b>Usługi Drogowe</b>	Usługi Drogowe Sergiusz Makowski ul. Wiejska 89, 87-800 Włocławek tel. 785 46 12 73 e-mail: uslugi.drogowe@gmail.com www.facebook.com/uslugi.drogowe
Projektant:	mgr inż. Sergiusz M. Makowski uprawnienia budowlane nr KUP/0134/PWOD/12 do projektowania i kierowania robotami budowlanymi bez ograniczeń w specjalności drogowej		Podpis: 
Branża:	Skala:	Data:	Nr arkusza:
DROGOWA	1:1 000	19.07.2021 r.	2.1




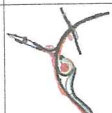


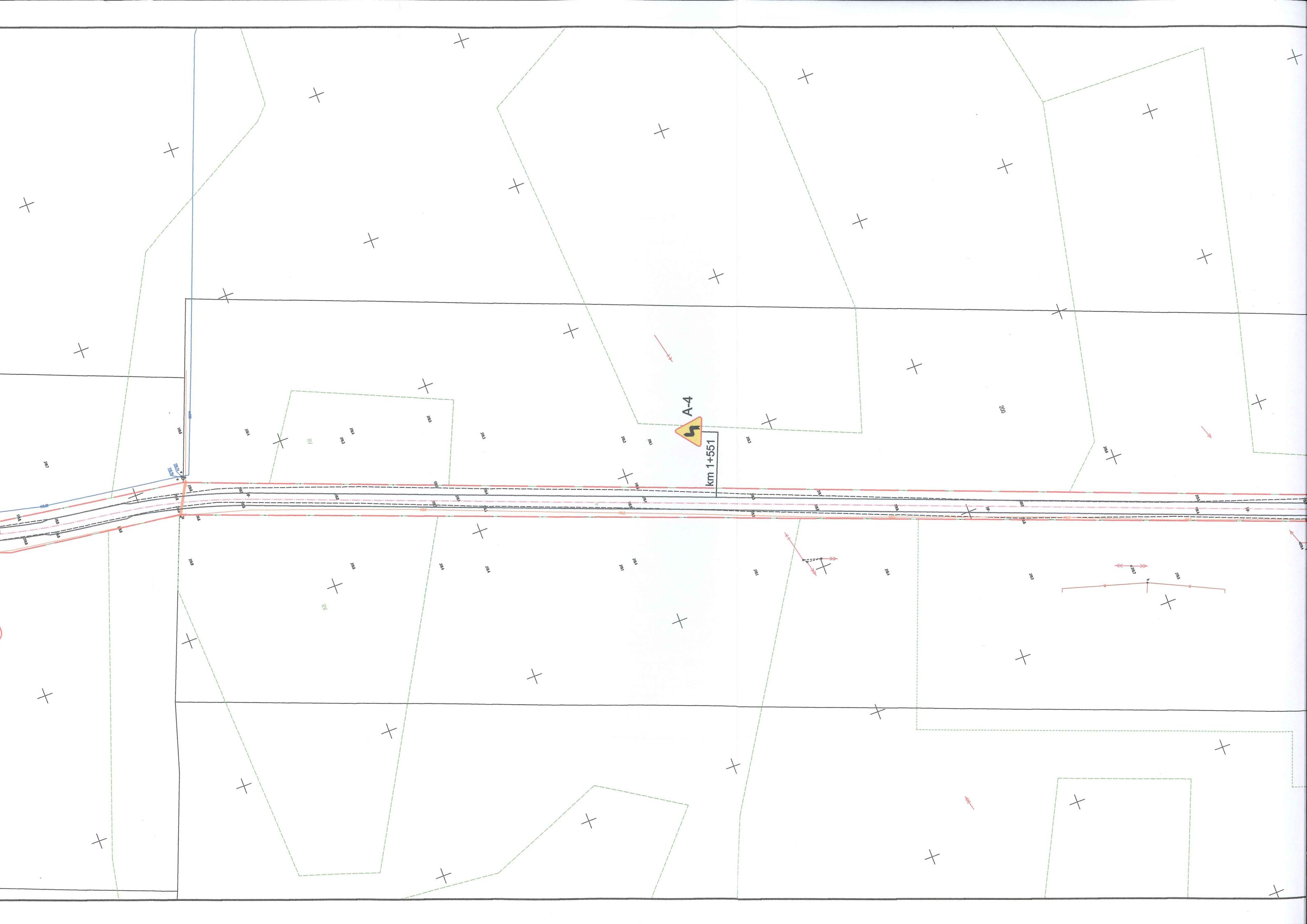




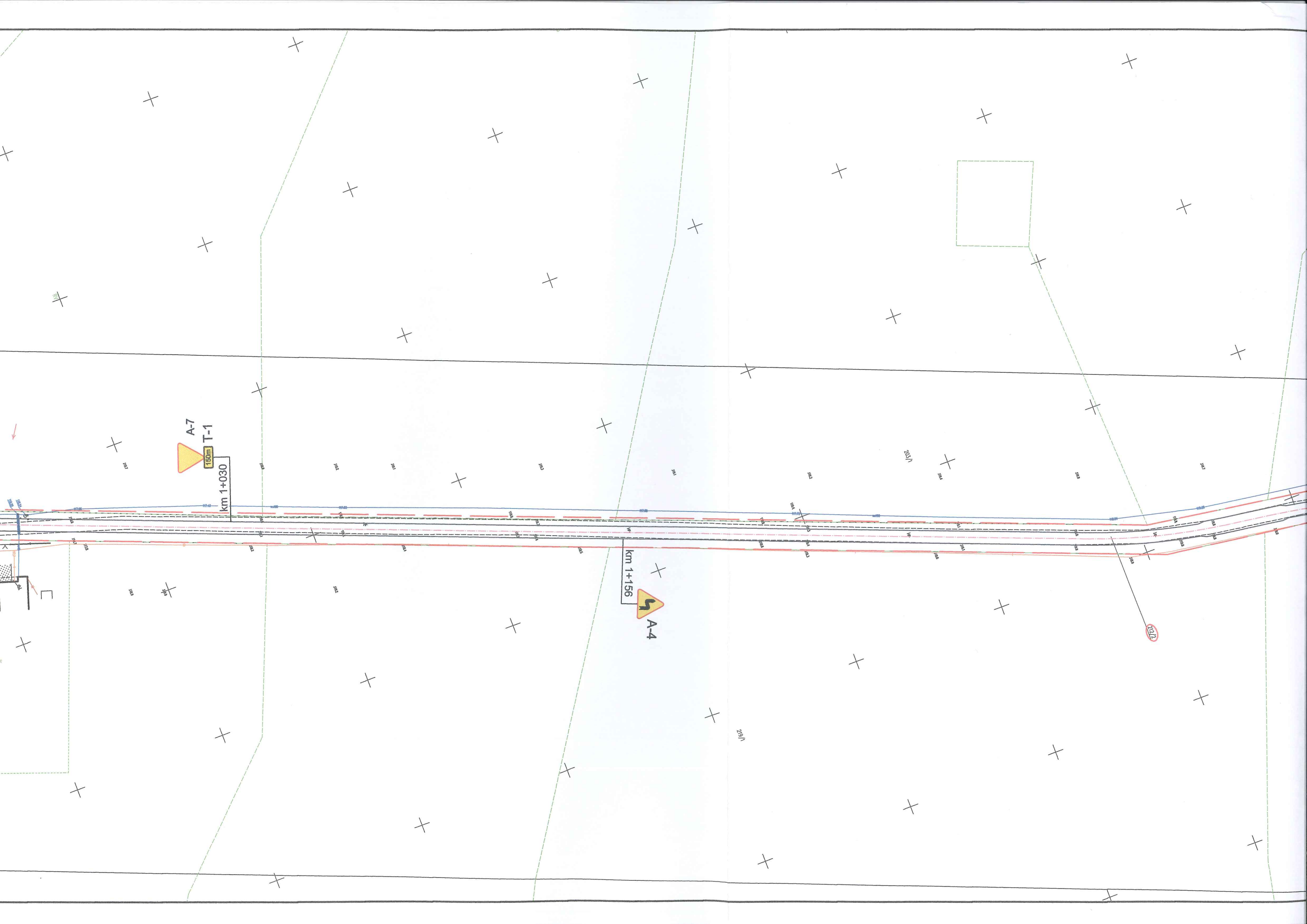
**URZĄD GMINY**  
 09-204 Rościszewo  
 woj. mazowieckie  
 tel. (024) 276-40-11

*opinia pozytywna*  
*projekt organizacji ruchu*  
**WÓJT**  
*Jan Sągolski*

Nazwa inwestycji:	Projekt stałej organizacji ruchu drogowego dla drogi gminnej w miejscowości Babiec Piaseczny		
Lokalizacja:	Województwo mazowieckie, powiat sierpecki, gmina Rozciszewo, m. Babiec Piaseczny		
Inwestor:		Gmina Rozciszewo	
Stadium dokumentacji:	Projekt organizacji ruchu drogowego		
Nazwa arkusza:	Projekt Zagospodarowania Terenu		
Biuro projektowe:		<b>Usługi Drogowe</b>	Usługi Drogowe Sergiusz Makowski ul. Wiejska 89, 87-800 Włocławek tel. 785 46 12 73 e-mail: uslugi.drogowe@gmail.com www.facebook.com/uslugi.drogowe
Projektant:	mgr inż. Sergiusz M. Makowski uprawnienia budowlane nr KUP/0134/PWOD/12 do projektowania i kierowania robotami budowlanymi bez ograniczeń w specjalności drogowej		Podpis: <i>S. Makowski</i>
Branża:	Skala:	Data:	Nr arkusza:
DROGOWA	1:1 000	19.07.2021 r.	2.2

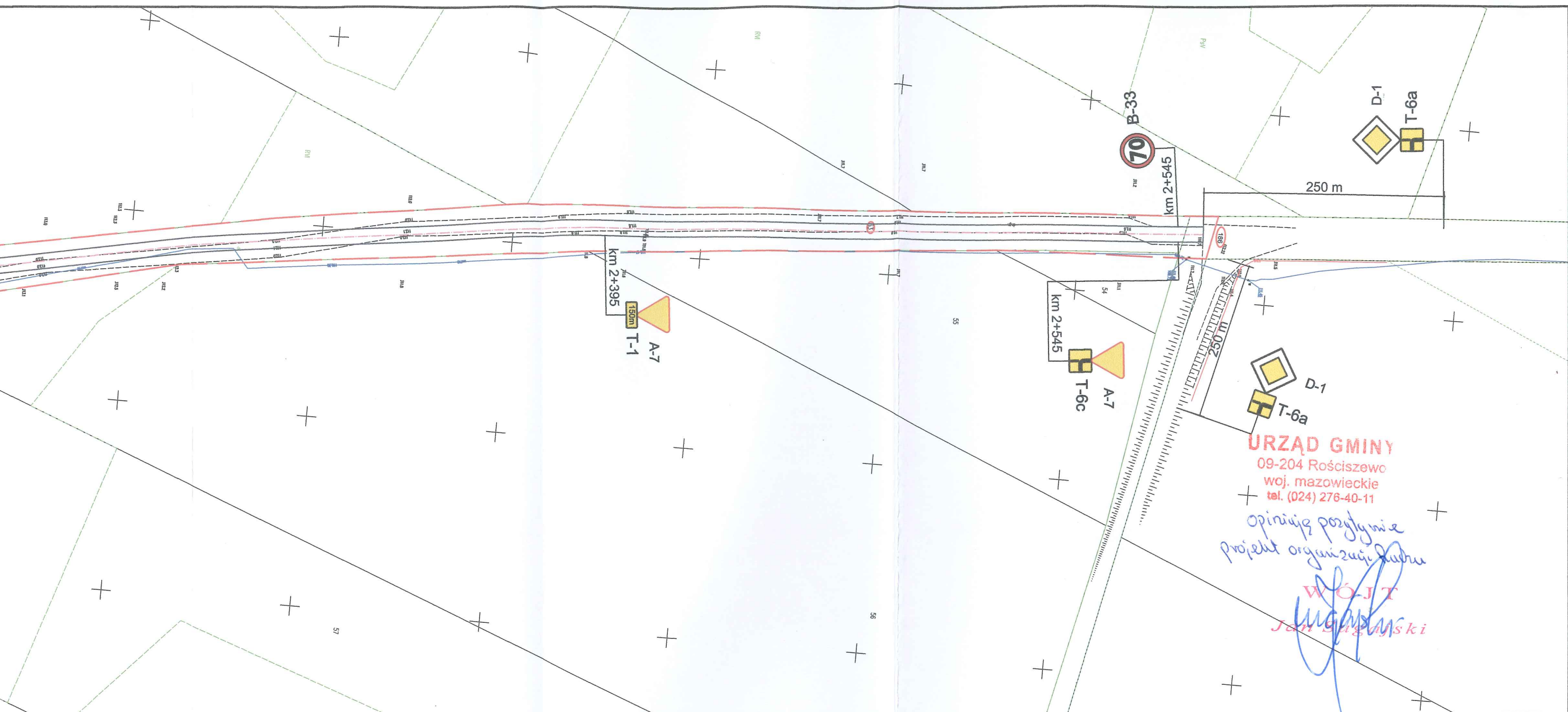










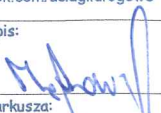




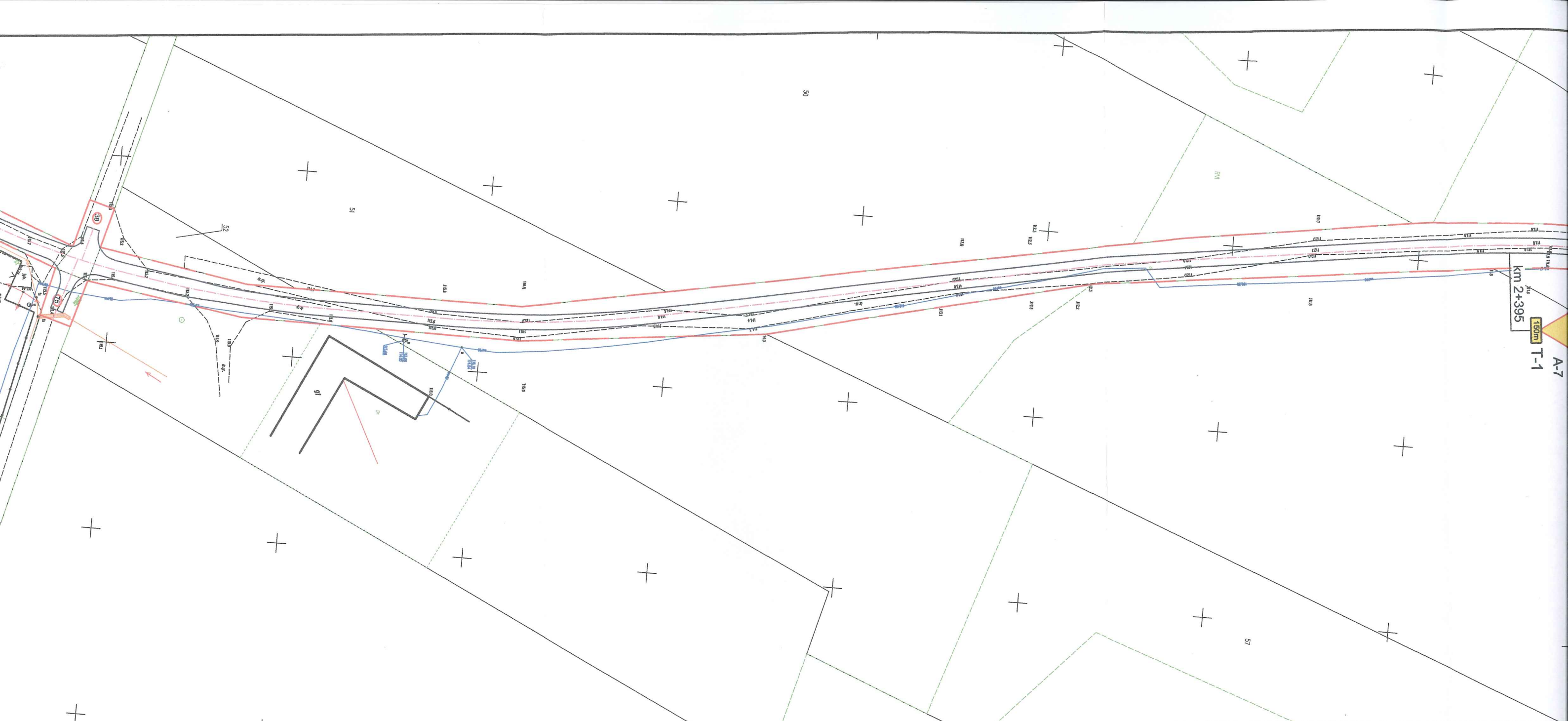
URZĄD GMINY  
 09-204 Rościszewo  
 woj. mazowieckie  
 tel. (024) 276-40-11

*Opinię pozytywnie  
 projekt organizacji ruchu*

**WÓJT**  
*Jan Sługalski*

Nazwa inwestycji:	Projekt stałej organizacji ruchu drogowego dla drogi gminnej w miejscowości Babiec Piaseczny		
Lokalizacja:	Województwo mazowieckie, powiat sierpecki, gmina Rozciszewo, m. Babiec Piaseczny		
Inwestor:	 Gmina Rozciszewo		
Stadium dokumentacji:	Projekt organizacji ruchu drogowego		
Nazwa arkusza:	Projekt Zagospodarowania Terenu		
Biuro projektowe:	 <b>Usługi Drogowe</b> Usługi Drogowe Sergiusz Makowski ul. Wiejska 89, 87-800 Włocławek tel. 785 46 12 73 e-mail: uslugi.drogowe@gmail.com www.facebook.com/uslugi.drogowe		
Projektant:	mgr inż. Sergiusz M. Makowski <small>uprawnienia budowlane nr KUP/0134/PWOD/12 do projektowania i kierowania robotami budowlanymi bez ograniczeń w specjalności drogowej</small>		Podpis: 
Branża:	Skala:	Data:	Nr arkusza:
DROGOWA	1:1 000	19.07.2021 r.	2/3





150m  
A-7  
T-1  
km 2+395