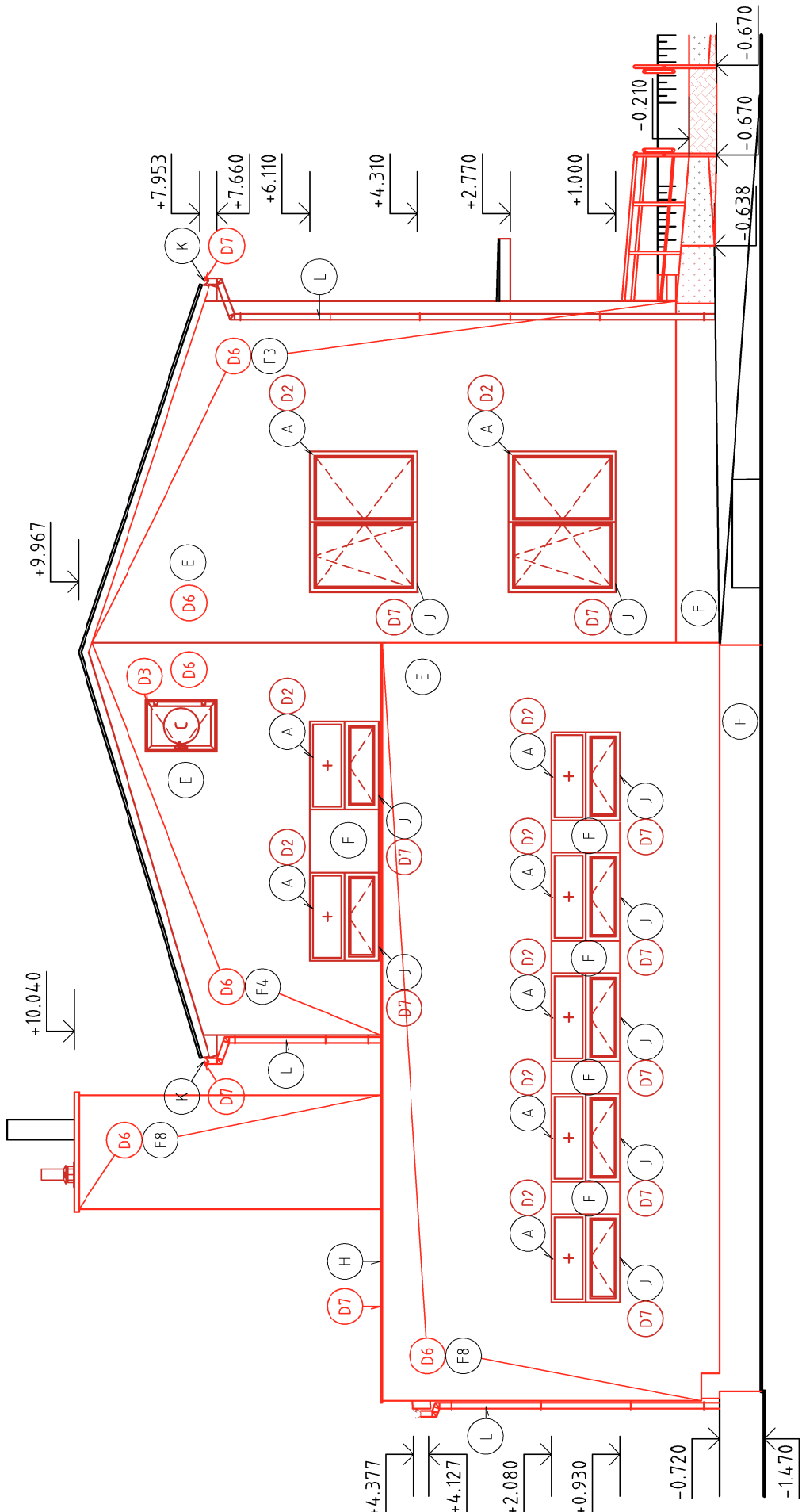
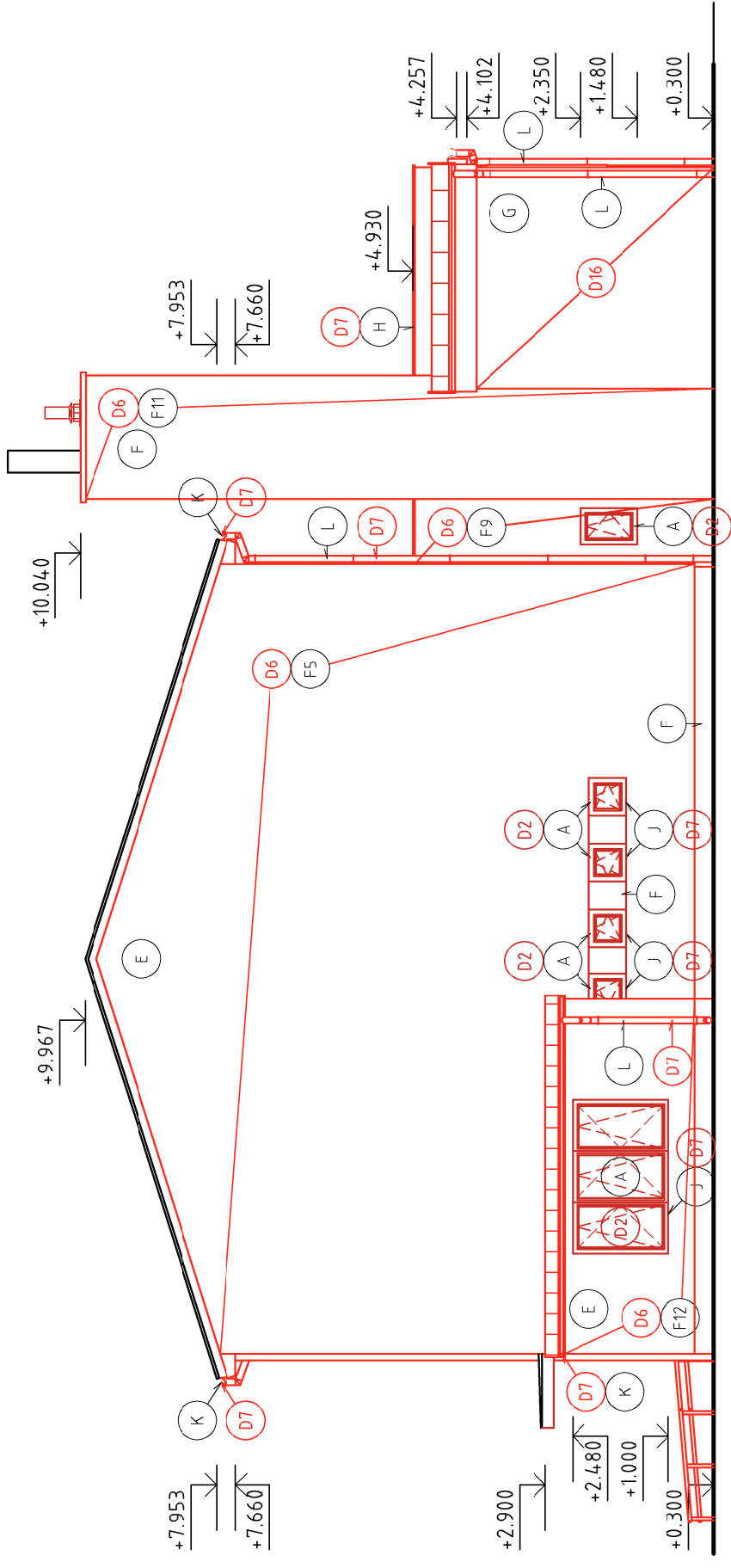


JUHOZÁPADNÝ POHĽAD



SEVEROVÝCHODNÝ POHĽAD



LEGENDA DOSTAVOVACÍCH PRÁČ:

- D1 DOSTAVOVACIE PRÁČE- REALIZÁCIA MUROVACÍCH PRÁČ PODLA KÓT VO VÝKRESE
- D2 DOSTAVOVACIE PRÁČE- REALIZÁCIA NOVÝCH OTVOROVÝCH KONŠTRUKCIÍ (PLASTOVÉ OKNÁ) PODLA KÓT VO VÝKRESE VRÁTANE VONKAJŠÍCH A VNÚTORNÝCH PARAPETOV, BLIŽŠIE INFORMÁCIE NÁJDEME V TECHNICKEJ SPRÁVE A V PD
- D3 DOSTAVOVACIE PRÁČE- REALIZÁCIA NOVÝCH OTVOROVÝCH KONŠTRUKCIÍ (PLASTOVÉ/HLINÍKOVÉ DVERE) PODLA KÓT VO VÝKRESE, BLIŽŠIE INFORMÁCIE NÁJDEME V TECHNICKEJ SPRÁVE A V PD, V PRÍPADE VÝSKYTU PROTIPOŽIARNÝCH DVERÍ REALIZOVAŤ DVERE S PRÍSLUŠNOU POŽIARNOU ODOLNOSŤOU
- D4 DOSTAVOVACIE PRÁČE- REALIZÁCIA NOVÝCH OTVOROVÝCH KONŠTRUKCIÍ (GARÁŽOVÉ BRÁNY) PODLA KÓT VO VÝKRESE, BLIŽŠIE INFORMÁCIE NÁJDEME V TECHNICKEJ SPRÁVE A V PD, V PRÍPADE VÝSKYTU PROTIPOŽIARNÝCH DVERÍ REALIZOVAŤ DVERE S PRÍSLUŠNOU POŽIARNOU ODOLNOSŤOU
- D5 DOSTAVOVACIE PRÁČE- REALIZÁCIA JEDNOTLIVÝCH VRSTIEV STREŠNÝCH KONŠTRUKCIÍ PODLA VÝPISU SKLADIEB STRIECH, BLIŽŠIE INFORMÁCIE NÁJDEME V TECHNICKEJ SPRÁVE A VO VÝPISE PRVKOV
- D6 DOSTAVOVACIE PRÁČE- REALIZÁCIA NOVÉHO KONTAKTNÉHO ZATEPLOVACIEHO SYSTÉMU PODLA PD (VÝPIS SKLADIEB STIEN), DODRŽAŤ ZÁSADY ETICS Z HLADISKA PROTIPOŽIARNEJ OCHRANY PRI OBNOVE BUDOV, HR. TEP. IZOLÁCIE 120,160 mm, BLIŽŠIE INFORMÁCIE NÁJDEME V TECHNICKEJ SPRÁVE A V PD
- D7 DOSTAVOVACIE PRÁČE- REALIZÁCIA KLAMPIARSKÝCH KONŠTRUKCIÍ PODLA VÝPISU PRVKOV, BLIŽŠIE INFORMÁCIE NÁJDEME V TECHNICKEJ SPRÁVE A VO VÝPISE PRVKOV
- D9 DOSTAVOVACIE PRÁČE- REALIZÁCIA NOVÉHO ÚSPORNÉHO OSVETLENIA, BLIŽŠIE INFORMÁCIE NÁJDEME PD SILNOPRÚDOVÝCH INŠTALÁCIÍ
- D10 DOSTAVOVACIE PRÁČE- REALIZÁCIA VLOŽKOVANIA KOMÍNOVÉHO PREDUCHU NEREZOVÝM KOMÍNOVÝM SYSTÉMOM
- D14 DOSTAVOVACIE PRÁČE- REALIZÁCIA RAMPOVÉHO OCELOVÉ ZÁBRADIA S VODOROVNOU VÝPLŇOU, VÝŠKA 900 mm
- D16 DOSTAVOVACIE PRÁČE- REALIZÁCIA PRÍSTAVBY SKLADU PALIVA
- D17 DOSTAVOVACIE PRÁČE- REALIZÁCIA SPEVNENÝCH ŠTRKOVÝCH PLÔCH
- D18 DOSTAVOVACIE PRÁČE- REALIZÁCIA SPEVNENÝCH PLÔCH ZO ZÁMKOVEJ DLAŽBY, OKAPOVÝCH CHODNÍCKOV ZO SYPANÉHO ŠTRKU

PLOCHA FASÁDY F1 =	64,83 m <sup>2</sup>
PLOCHA FASÁDY F2 =	31,04 m <sup>2</sup>
PLOCHA FASÁDY F3 =	4,171 m <sup>2</sup>
PLOCHA FASÁDY F4 =	22,56 m <sup>2</sup>
PLOCHA FASÁDY F5 =	86,63 m <sup>2</sup>
PLOCHA FASÁDY F6 =	91,80 m <sup>2</sup>
PLOCHA FASÁDY F7 =	71,00 m <sup>2</sup>
PLOCHA FASÁDY F8 =	62,50 m <sup>2</sup>
PLOCHA FASÁDY F9 =	18,00 m <sup>2</sup>
PLOCHA FASÁDY F10 =	94,10 m <sup>2</sup>
PLOCHA FASÁDY F11 =	55,10 m <sup>2</sup>
PLOCHA FASÁDY F12 =	14,00 m <sup>2</sup>

SPOLU FASÁDA =	653,27 m <sup>2</sup>
PLOCHA SOKLA =	37,106 m <sup>2</sup>
PLOCHA SOKLA POD TERÉNOM =	75,510 m <sup>2</sup>
SPOLU=	765,89 m <sup>2</sup>

LEGENDA ZNAČIEK:

- A NAVRHOVANÉ OKNO- PLASTOVÝ RÁM, VONKAJŠIA POVRCHOVÁ ÚPRAVA SIVÁ, VNÚTORNÁ BIELA, SYSTÉMOVÉ KOVANIE, TEPELNOIZOLAČNÉ 3-SKLO, 4-16-4-16-4 mm,  $U_{w,max}=0.85 \text{ W/(m}^2 \cdot \text{K)}$ ,  $g_g=0.50$ , ROZMERY A POŽIADAVKY PODLA VÝKRESU RESP. VÝPISU PRVKOV
- B NAVRHOVANÉ PLASTOVÉ VONKAJŠIE DVERE- PLASTOVÝ RÁM, VONKAJŠIA POVRCHOVÁ ÚPRAVA ŠEDÁ, VNÚTORNÁ BIELA, SYSTÉMOVÉ KOVANIE, TEPELNOIZOLAČNÉ 3-SKLO, 4-16-4-16-4 mm,  $U_{w,max}=0.85 \text{ W/(m}^2 \cdot \text{K)}$ ,  $g_g=0.50$ , ROZMERY A POŽIADAVKY PODLA VÝKRESU RESP. VÝPISU PRVKOV
- C NAVRHOVANÉ HLINÍKOVÉ VONKAJŠIE DVERE- HLINÍKOVÝ RÁM, POVRCHOVÁ ÚPRAVA SIVÁ, SYSTÉMOVÉ KOVANIE, TEPELNOIZOLAČNÉ 3-SKLO, 4-16-4-16-4 mm,  $U_{w,max}=0.85 \text{ W/(m}^2 \cdot \text{K)}$ ,  $g_g=0.50$ , ROZMERY A POŽIADAVKY PODLA VÝKRESU RESP. VÝPISU PRVKOV
- D NAVRHOVANÁ PLASTOVÁ SEKČNA BRÁNA, VONK. POVRCHOVÁ ÚPRAVA SIVÁ, SYSTÉMOVÉ KOVANIE, TEPELNOIZOLAČNÁ VÝPLŇ, KONŠTR. MUSÍ SPLŇAŤ POŽIADAVKY STN 73 0540  $U_{g<1.5 \text{ W/(m}^2 \cdot \text{K)}$ , ROZMERY A POŽIADAVKY PODLA VÝKRESU RESP. VÝPISU PRVKOV
- E NAVRHOVANÁ FASÁDNA SILIKÓN-SILIKÁTOVÁ OMIETKA, POVRCHOVÁ ÚPRAVA: BIELA
- F NAVRHOVANÁ FASÁDNA SILIKÓN-SILIKÁTOVÁ OMIETKA, POVRCHOVÁ ÚPRAVA: SIVÁ

- G NAVRHOVANÁ FASÁDNA SILIKÁTOVÁ FARBA, POVRCHOVÁ ÚPRAVA: SIVÁ
- H NAVRHOVANÉ OPLECHOVANIE ATIKY, POZINKOVANÝ PLECH HR. 0,7 mm, POVRCHOVÁ ÚPRAVA SIVÁ, ROZMERY A POŽIADAVKY PODLA VÝKRESU RESP. VÝPISU PRVKOV
- I STREŠNÁ KRYTINA, FALCOVANÝ PLECH, POVRCHOVÁ ÚPRAVA SIVÁ
- J NAVRHOVANÝ VONKAJŠÍ PARAPET (EXTERIÉR)-POZINKOVANÝ PLECH HR.0,7 mm, POVRCHOVÁ ÚPRAVA SIVÁ
- K NAVRHOVANÁ VONKAJŠIA DAŽDOVÁ KANALIZÁCIA, DAŽDOVÝ ŽLAB R.Š. 330 mm, POZINKOVANÝ PLECH HR. 0,7 mm, POVRCHOVÁ ÚPRAVA SIVÁ
- L NAVRHOVANÉ ODPADOVÉ POTRUBIE VONKAJŠEJ DAŽDOVEJ KANALIZÁCIE, POZINKOVANÝ PLECH HR. 0,7 mm, DAŽDOVÝ ZVOD DN 100, POVRCHOVÁ ÚPRAVA SIVÁ

0.000-ÚROVEŇ PODLAHY 1NP ADMINISTRATÍVNEJ ČASŤI = 579,400 m.n.m.

ZODP. PROJEKTANT:	HL. INŽINIER PROJEKTU:	VYPRACOVAL:	
Ing. arch. Tomáš Sobota	Ing. Ján Laššák	Ing. Ján Laššák Ing. Ján Srogončík Lukáš Brisuda	
INVESTOR: Mesto Kremnica, Štefánikovo nám. 1/1, 967 01 Kremnica			STUPEŇ:
MIESTO STAVBY: k.ú. Kremnica, parcelné číslo : C-KN 168/1			PROFESIA:
NÁZOV STAVBY: Zníženie energetickej náročnosti administratívnej budovy technických služieb			DÁTUM:
STAVEBNÝ OBJEKT: SO 01			REVÍZIA:
OBSAH VÝKRESU:			Č. ZÁK.:
JUHOZÁPADNÝ/SEVEROVÝCHODNÝ POHĽAD- DOSTAV. PRÁČE			FORMÁT:
			MIERKA: