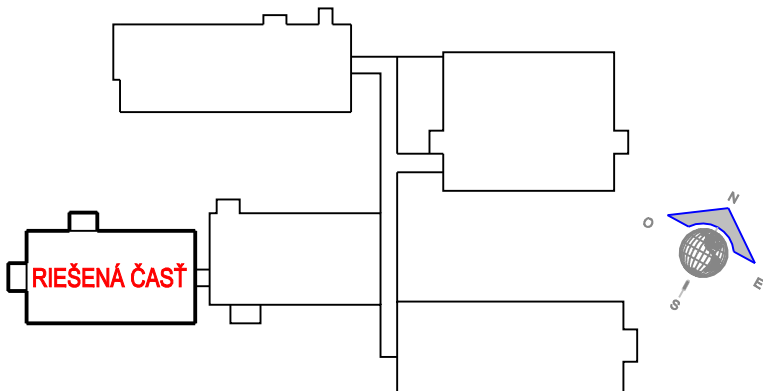
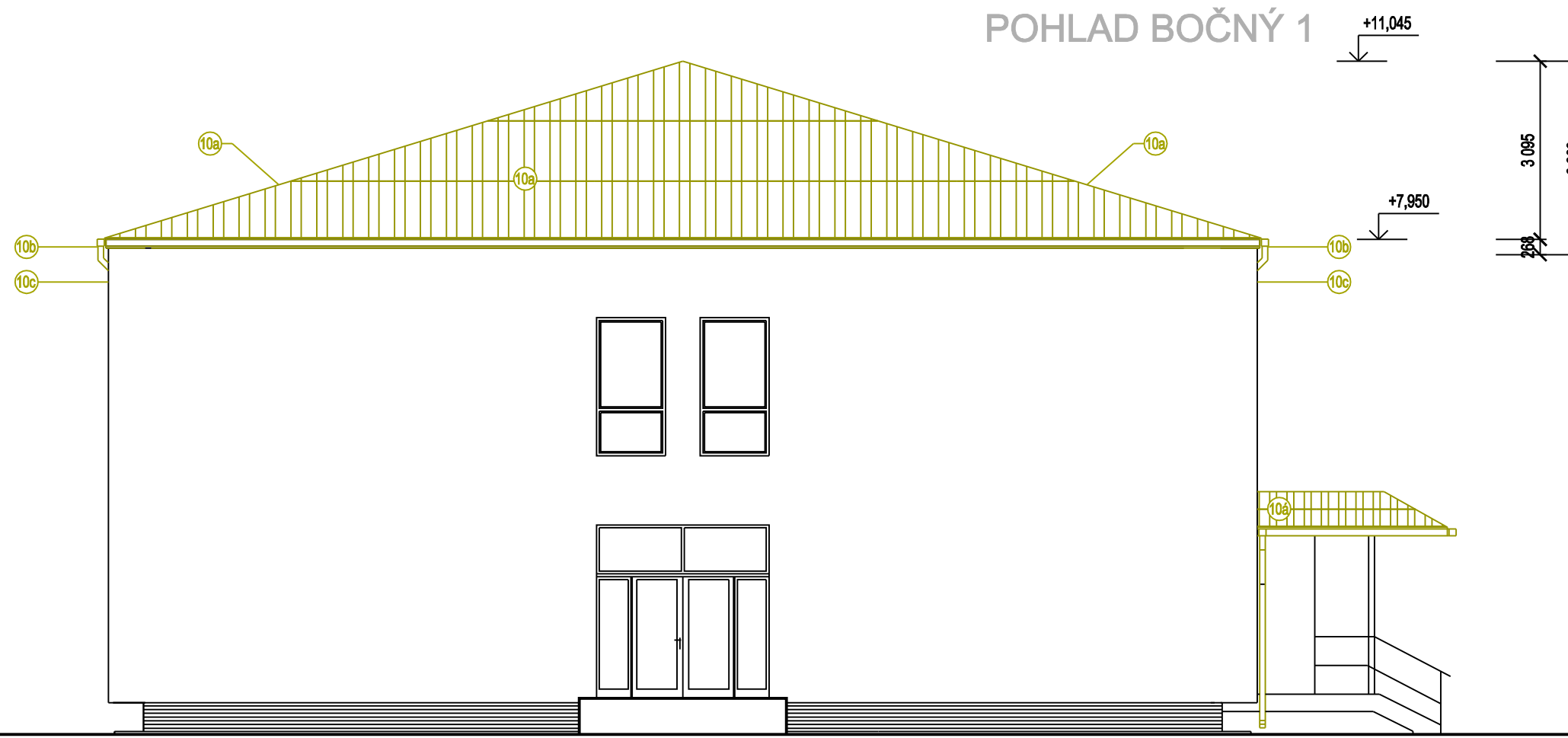
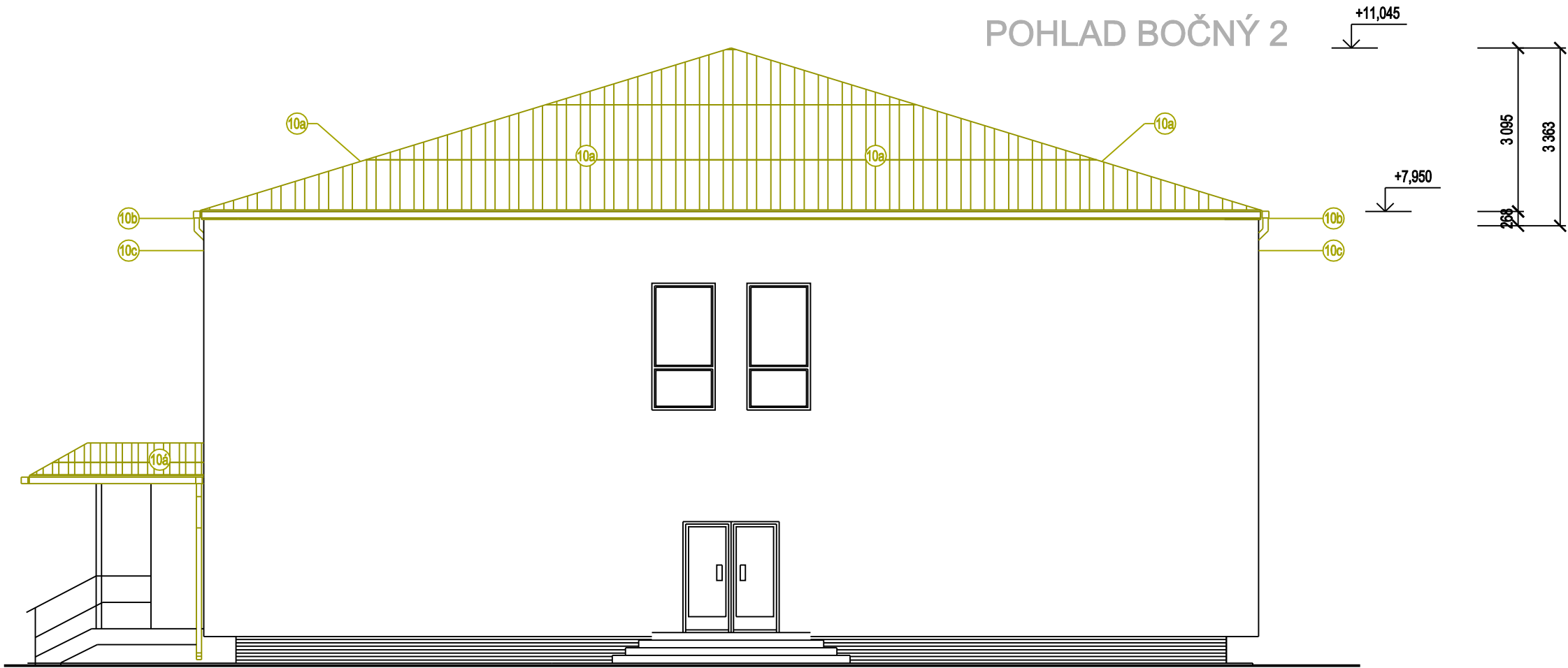
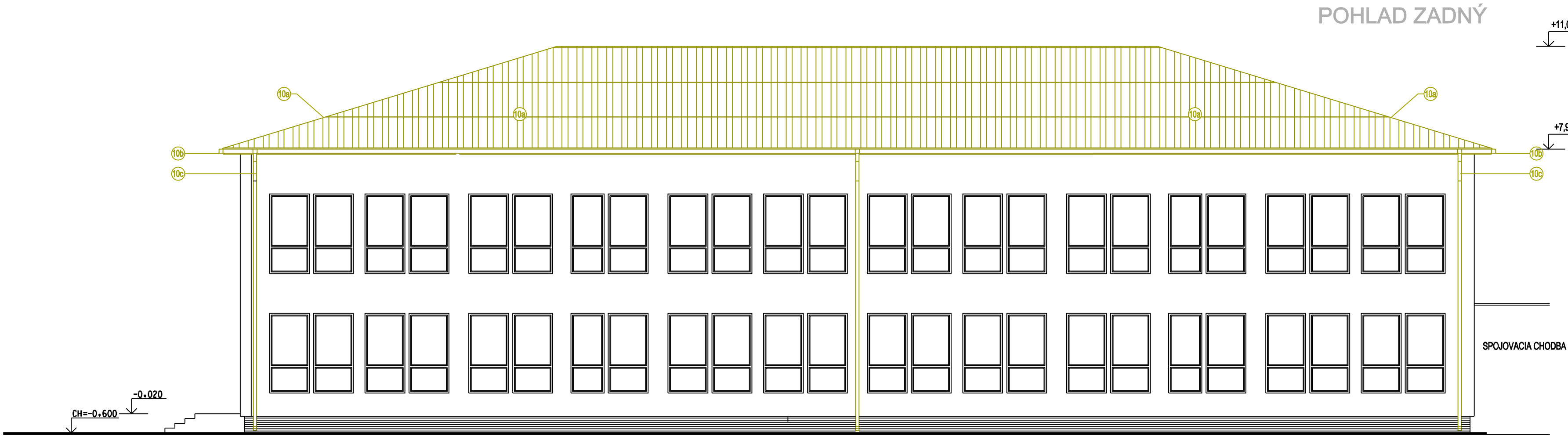


POHLADY A, B, C, D / M 1:100



UPOZORNENIE:

Pred demolačnými prácami je potrebné zabezpečiť staticky všetky konštrukcie stavby tak aby počas realizácie búracích prác jednotlivých konštrukcií nedošlo k ich samovoľnému zrúteniu.

Počas stavebných prác je dodávateľ resp. zúčastnení dodávateľa povinní rešpektovať a dodržiavať normy, technické a technologické postupy a riadiť sa vyhláškou č. 147 zb. z roku 2013 a všetkými ostatnými platnými súvisiacimi bezpečnostnými predpismi.

Konštrukčný systém stavby tvorí žb skelet MSRP, v skladbe 6x6000/7200+3500+7200.

Búracie práce realizovať vyplnením a nie so zbíjačkou, aby nedošlo k narušeniu jestvujúcich nosných žb konštrukcií stavby, alebo jestvujúcich obvodových párobetónových panelov.

Pred realizáciou prác, je nutné zabezpečiť, odpojiť všetky energie v objekte / voda, kaná, eli, teplo; atd.

JESTVUJÚCI STAV - DEMONTÁŽ (ODSTRÁNENIE)

10a	STREŠNÁ KRYTINA ONDULINE - JESTVUJÚCA	DEMONTÁŽ
10a	STREŠNÁ KRYTINA PLECH - JESTVUJÚCA	DEMONTÁŽ
10b	DAŽDOVÝ OKAP - JESTVUJÚCI	DEMONTÁŽ
10c	DAŽDOVÉ ZVODY - JESTVUJÚCI	DEMONTÁŽ
10d	BĽESKOZVOD - JESTVUJÚCI	DEMONTÁŽ
10e	LÁTOVANIE - JESTVUJÚCE	DEMONTÁŽ

zodp. projektant	Ing. Ivana Megová		
projektant, autor projektu	Ing. Ivana Megová		
stavebník	MESTO SNINA Strojárska 2060/95, 069 01 Snina		
stavba	REKONŠTRUKCIA BUDOVY ZÁKLADNEJ ŠKOLY súp.č. 2533, elokované pracovisko	č. zákazky	05-10-2020
objekt	- rekonštrukcia strechy budovy objektu učebni pre 1. stupeň	formát	A4
miesto stavby	parc.č. c kn 142/23 k.ú. Snina (stavebné úpravy)	č. výkresu	13
výnos	pohľady A, B, C, D - búracie práce	stupň pd	sp
		príloha	88