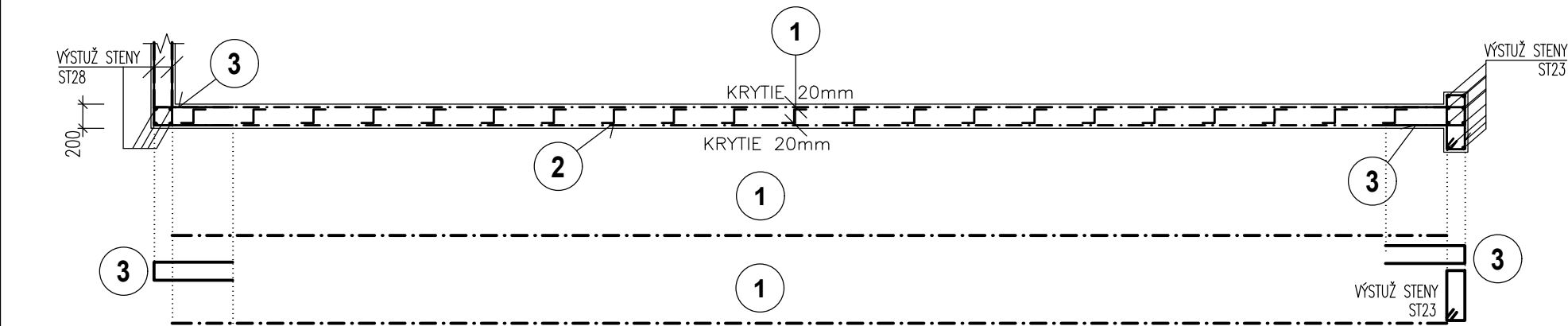
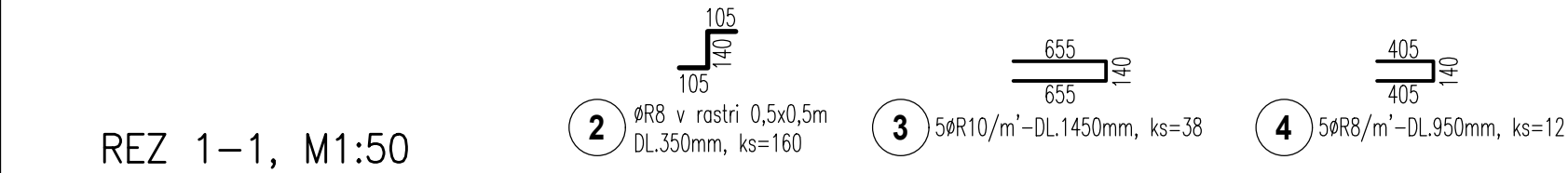
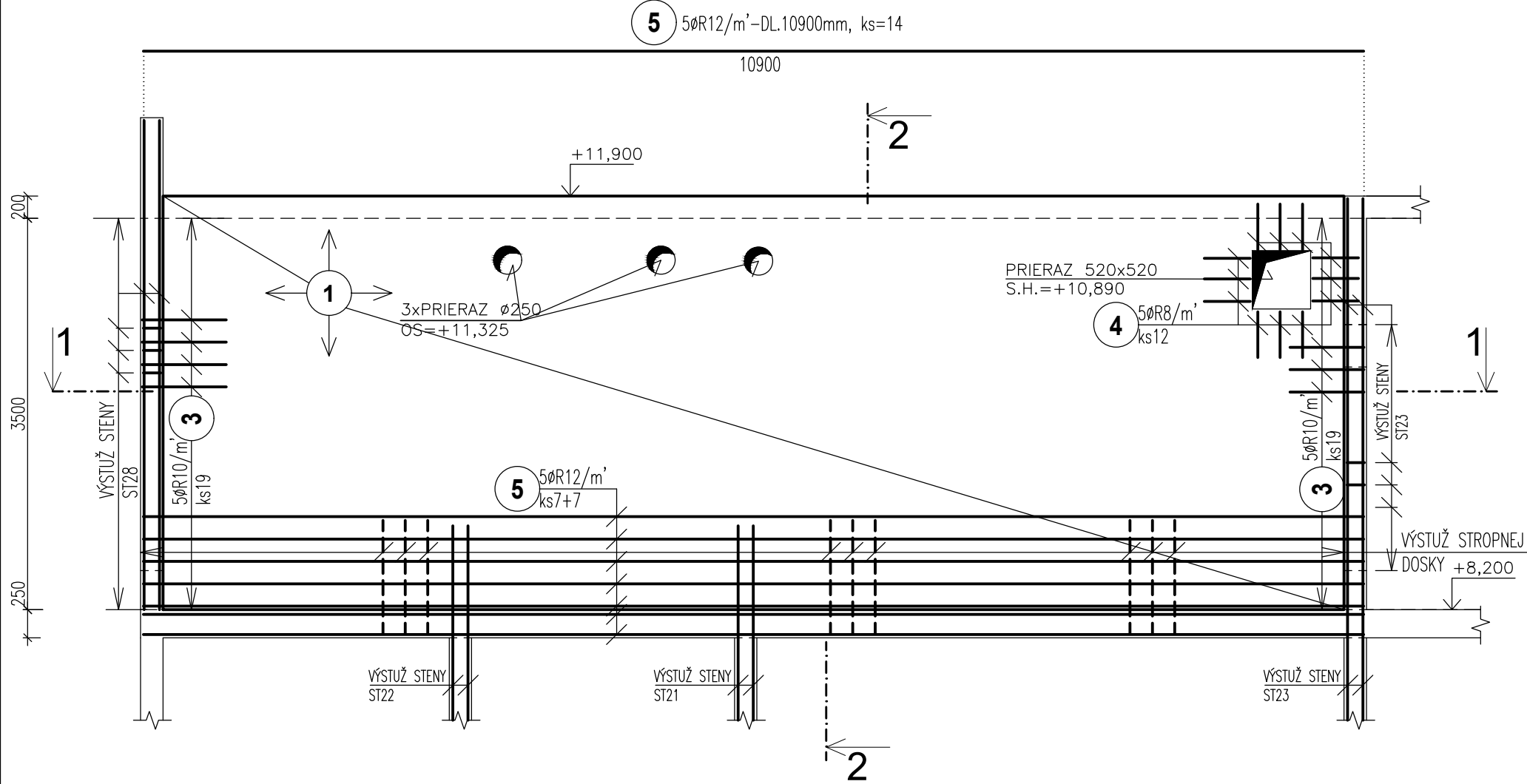
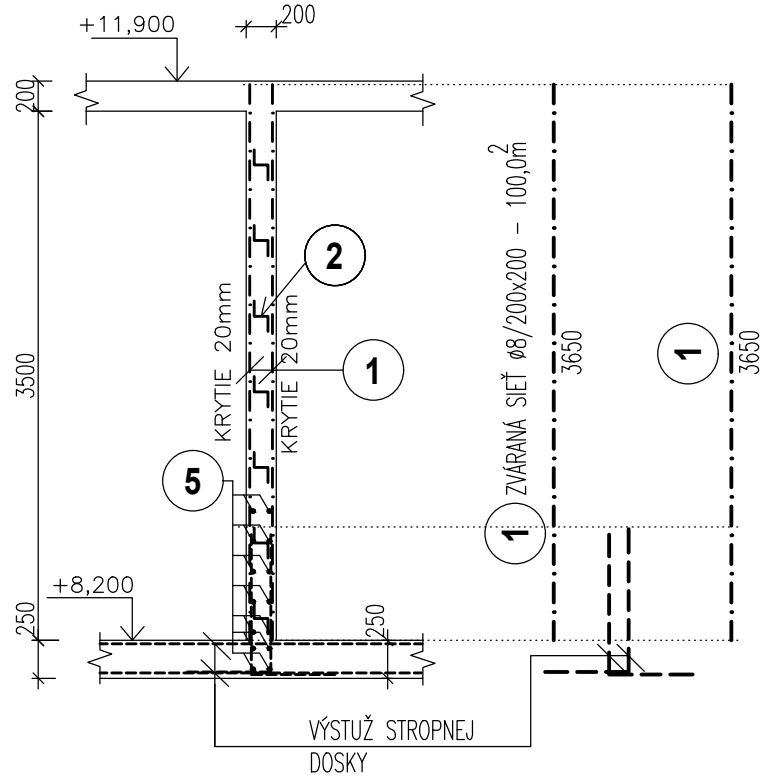


ST12 -1x

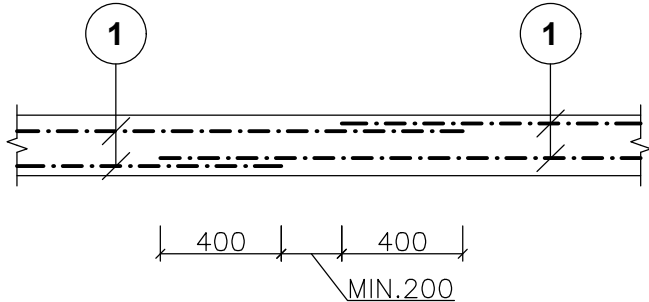
POHLAD, M1:50



REZ 2–2, M1:50



STYKOVANIE SIETI V PODORYSE
PODORYS, M1:25



POZNAMKY :

- POZN.1: KRYTIE POZDLŽNEJ VÝSTUŽE JE 20mm!!!
- POZN.2: DODRŽAŤ TECHNOLOGICKÝ POSTUP
- POZN.3: PRIERAZY SKOORDINOVAŤ S PROFESIAMII!!!
- POZN.4: KÓTOVANIE NA OS PRÚTOV
- POZN.5: VÝSTUŽ V MIESTE OTVOROV VYSTRIHNÚŤ!!!

BETÓN EN206-1 - C25/30 - XC2 (SK) - CI 0.4 - Dmax 16mm - S3 - ZÁKLADY
BETÓN EN206-1 - C25/30 - XC1 (SK) - CI 0.4 - Dmax 16mm - S3 - MONOLIT. KONŠTR.
BETÓN EN206-1 - C25/30 - XC1 (SK) - CI 0.4 - Dmax 8mm - S3 - PLECHODOSKA
VÝSTUŽ S500B
ZVÁRANÁ SIEŤ BST 500 M

ORIENTÁCIA		PROJEKTANT		AUTORIZAČNÉ RAZÍTKO		AUTORIZAČNÉ RAZÍTKO	
		HALVON, s.r.o. Gogoľova 18 852 02 Bratislava e-mail: halvon.statika@gmail.com					
±0,000=165,15 m n.m.							
Autor:		Ing.arch. Pavol Citovický		Vypracoval:		Spolupráca:	
Zodp. projektant:		Ing. Marián Halvoň Ing. Pavol Drha		Ing. Pavol Drha Ing. Mária Ogureková		Kontroloval:	
						Ing. Marián Halvoň	
						Mierka:	1:50
						Obec:	Malacky
Projektant:				CITYPROJEKT, s.r.o., Adámiho 3, 841 05 Bratislava			
Investor:				Šport aréna Malacky, s. r. o. Sasinkova 901/2, 901 01 Malacky			
Názov stavby:				Šport aréna Malacky			
Miesto:				Malacky, p. č. 3258/39, 3258/42, 3270/3, 3271/1			
Stavebný objekt:				SO 101			
Časť:				Statické riešenie			
Názov výkresu:				VÝKRES VÝTUŽE STENY ST12			
<div>Číslo výkresu:</div> <div>111</div>							