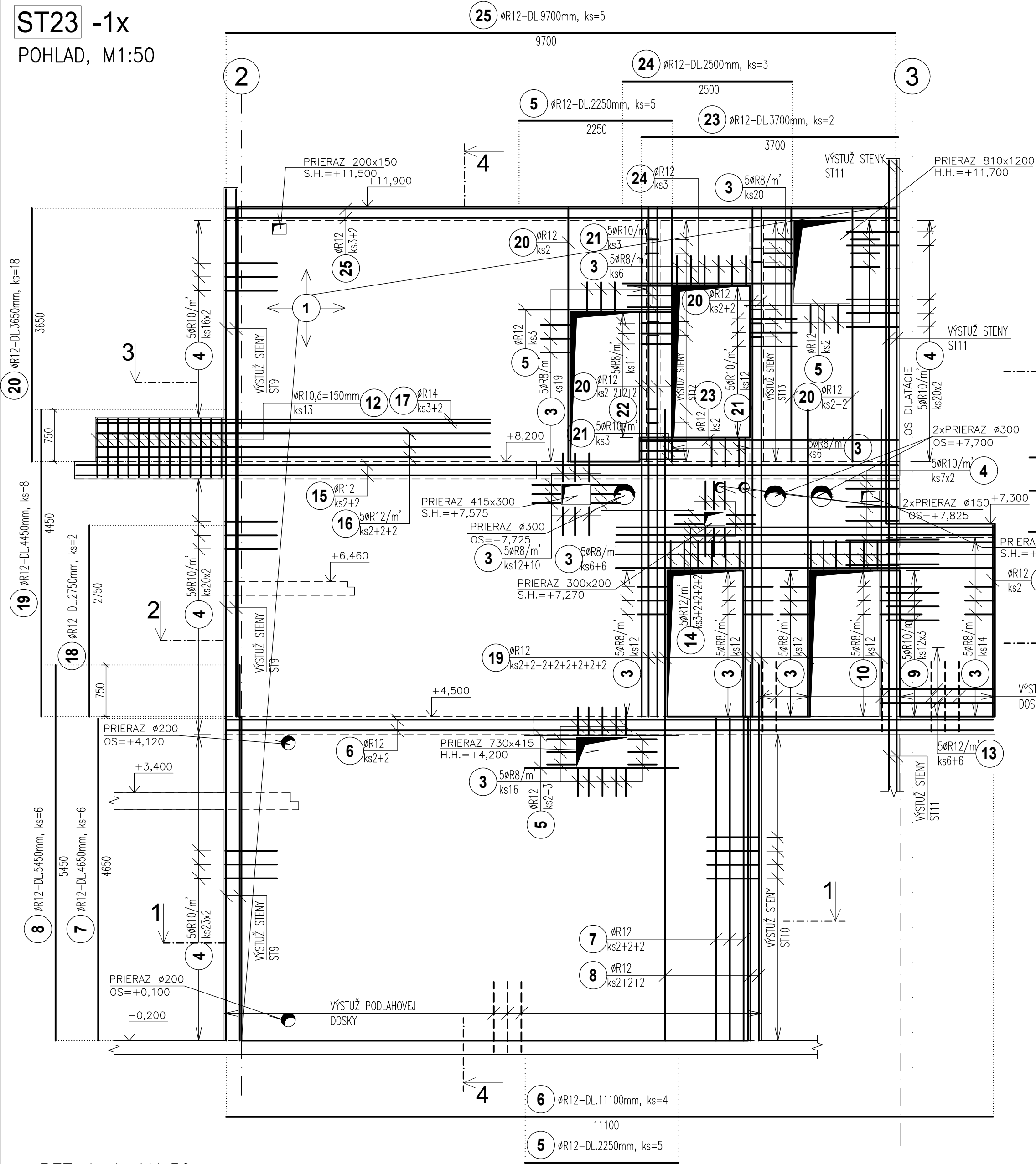
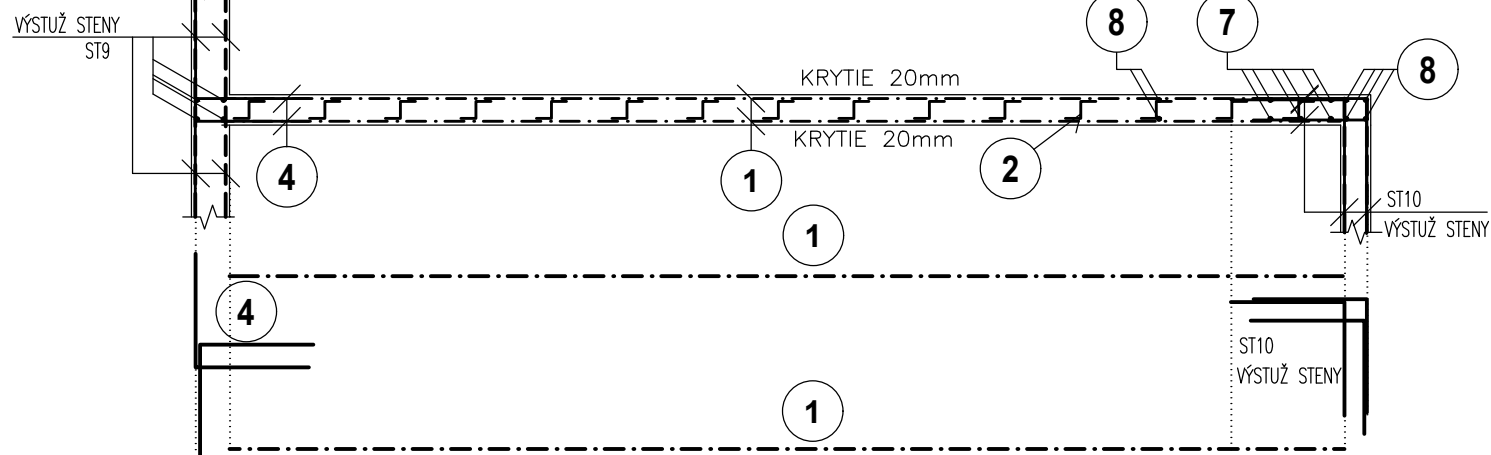


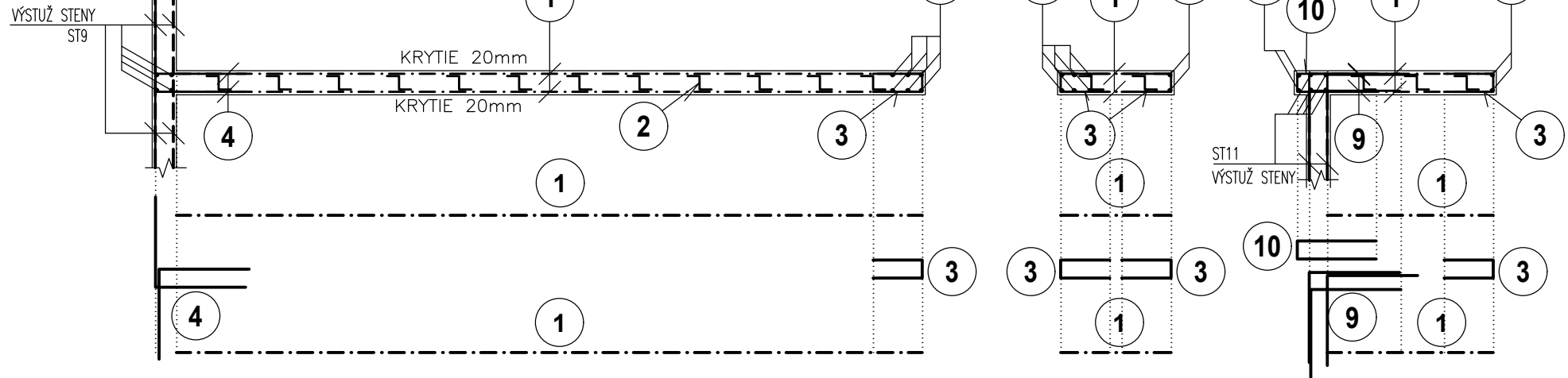
ST23 -1x
POHLAD, M1:50



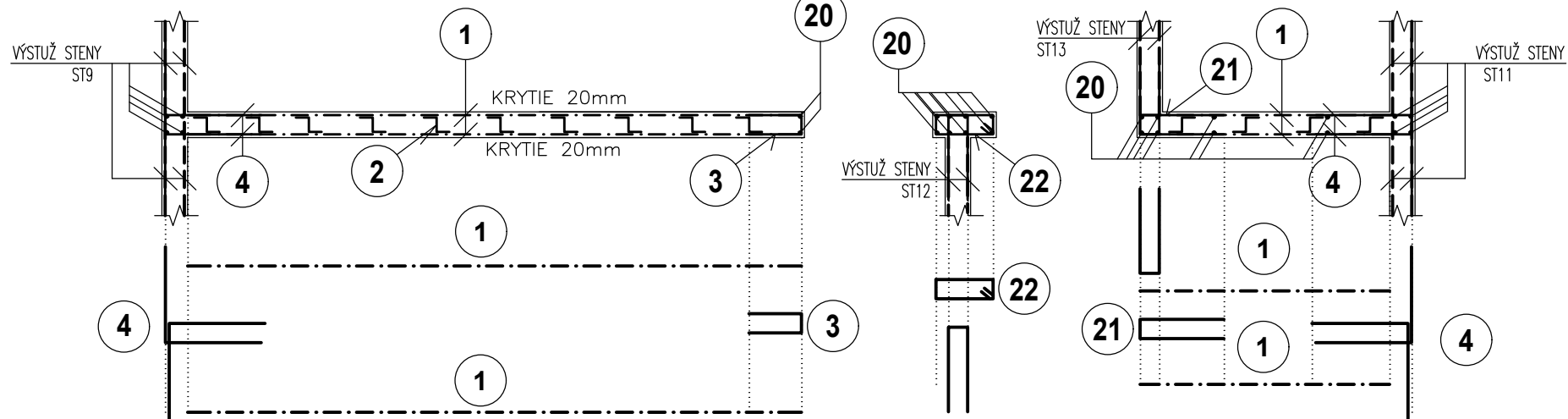
REZ 1–1, M1:50



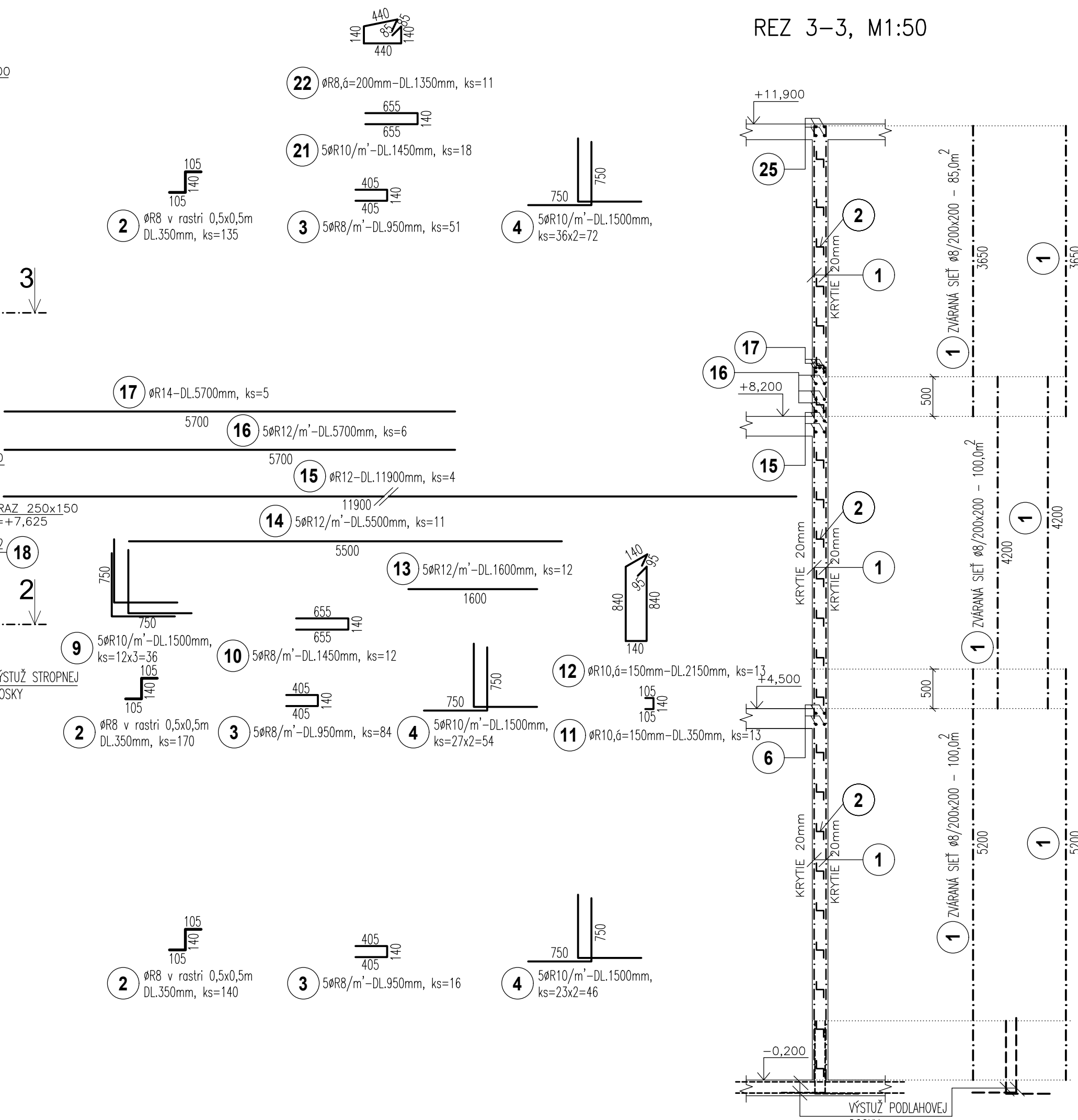
REZ 2–2, M1:50



REZ 3–3, M1:50



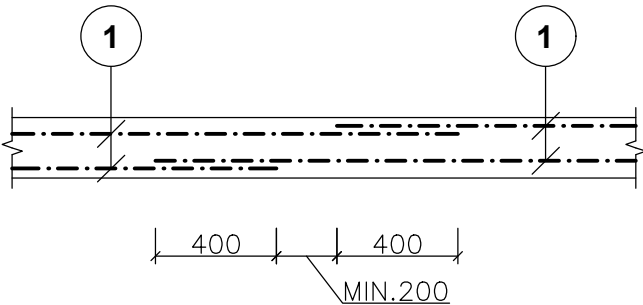
REZ 3–3, M1:50



POZNAMKY :

- POZN.1: KRYTIE POZDĽŽNEJ VÝSTUŽE JE 20mm!!!
POZN.2: DODRŽAŤ TECHNOLOGICKÝ POSTUP
POZN.3: PRIERAZY SKOORDINOVAŤ S PROFESIAMII!!!
POZN.4: KÓTOVANIE NA OS PRÚTOV
POZN.5: VÝSTUŽ V MIESTE OTVOROV VYSTRIHNÚŤ!!!

STYKOVANIE SIETI V PODORYSE
PODORYS, M1:25



BETÓN EN206-1 - C25/30 - XC2 (SK) - CI 0.4 - Dmax 16mm - S3 - ZÁKLADY
BETÓN EN206-1 - C25/30 - XC1 (SK) - CI 0.4 - Dmax 16mm - S3 - MONOLIT. KONŠTR.
BETÓN EN206-1 - C25/30 - XC1 (SK) - CI 0.4 - Dmax 8mm - S3 - PLECHODOSKA
VÝSTUŽ S500B
ZVÁRANÁ SIEŤ BST 500 M

ORIENTÁCIA	PROJEKTANT	AUTORIZAČNÉ RAZÍTKO	AUTORIZAČNÉ RAZÍTKO
	HALVON, s.r.o. Gogoľova 18 852 02 Bratislava e-mail: halvon.statika@gmail.com		
±0,000=165,15 m n.m.			
Autor:	Ing.arch. Pavol Citovický	Vypracoval:	Ing. Pavol Drha
Zodp. projektant:	Ing. Marián Halvoň Ing. Pavol Drha	Spolupráca:	Ing. Mária Ogureková
Projektant:	CITYPROJEKT, s.r.o., Adámiho 3, 841 05 Bratislava		
Investor:	Šport aréna Malacky, s. r. o. Sasinkova 901/2, 901 01 Malacky		
Názov stavby:	Šport aréna Malacky		
Miesto:	Malacky, p. č. 3258/39, 3258/42, 3270/3, 3271/1		
Stavebný objekt:	SO 101		
Časť:	Statické riešenie		
Názov výkresu:	VÝKRES VÝTUŽE STENY ST23		
		Číslo výkresu:	