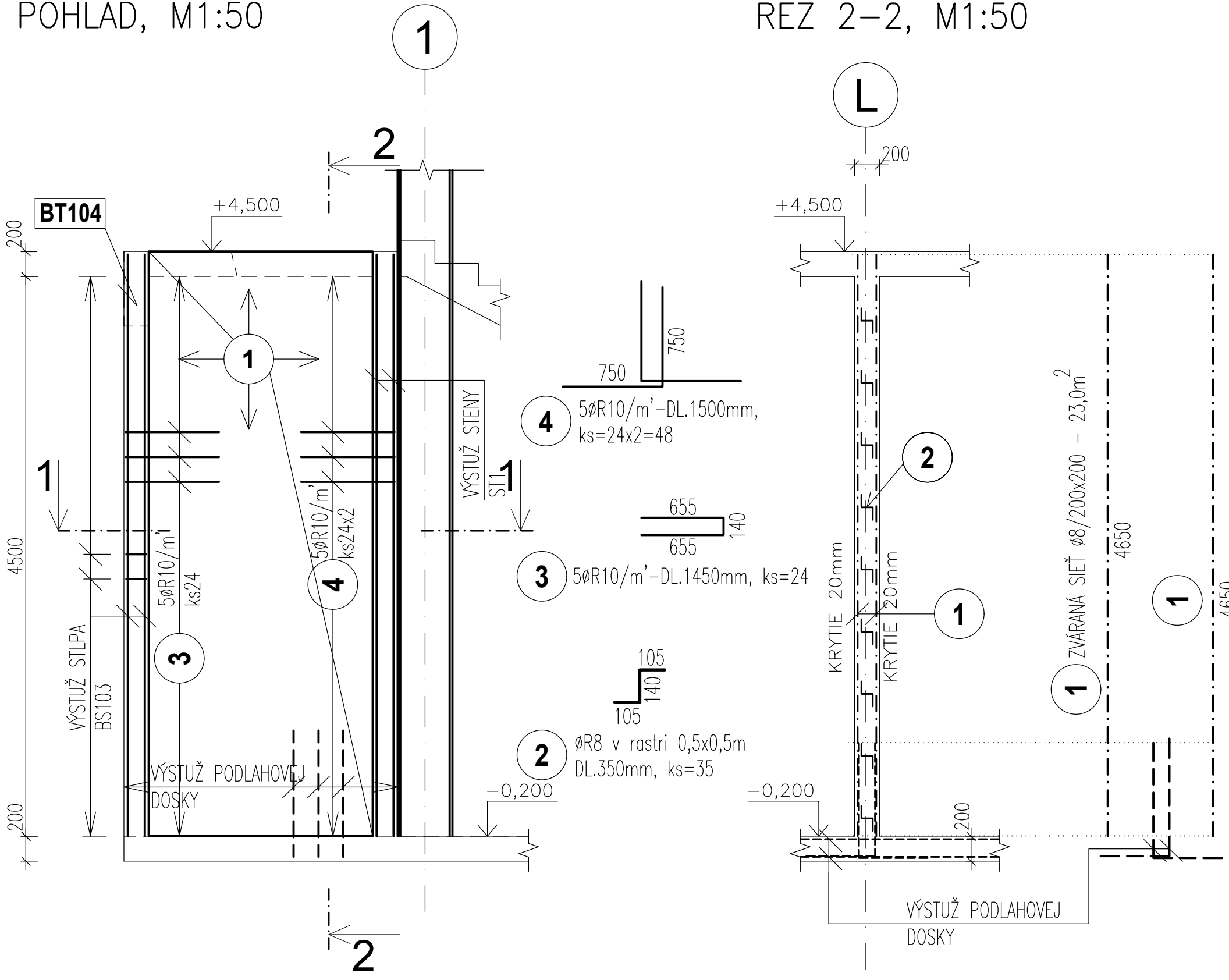
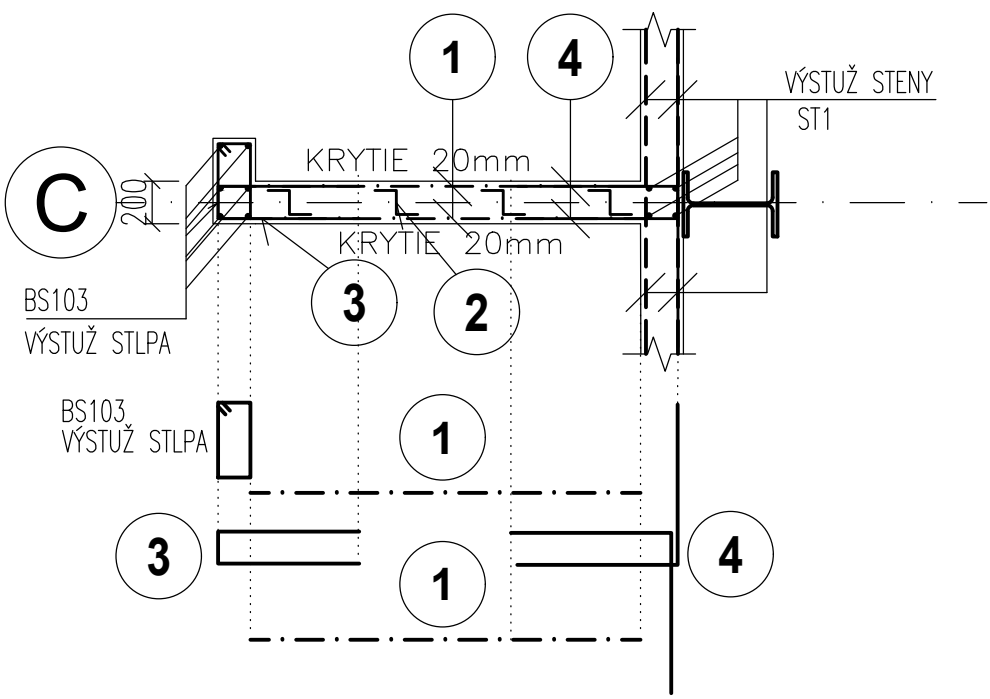


ST33 -1x

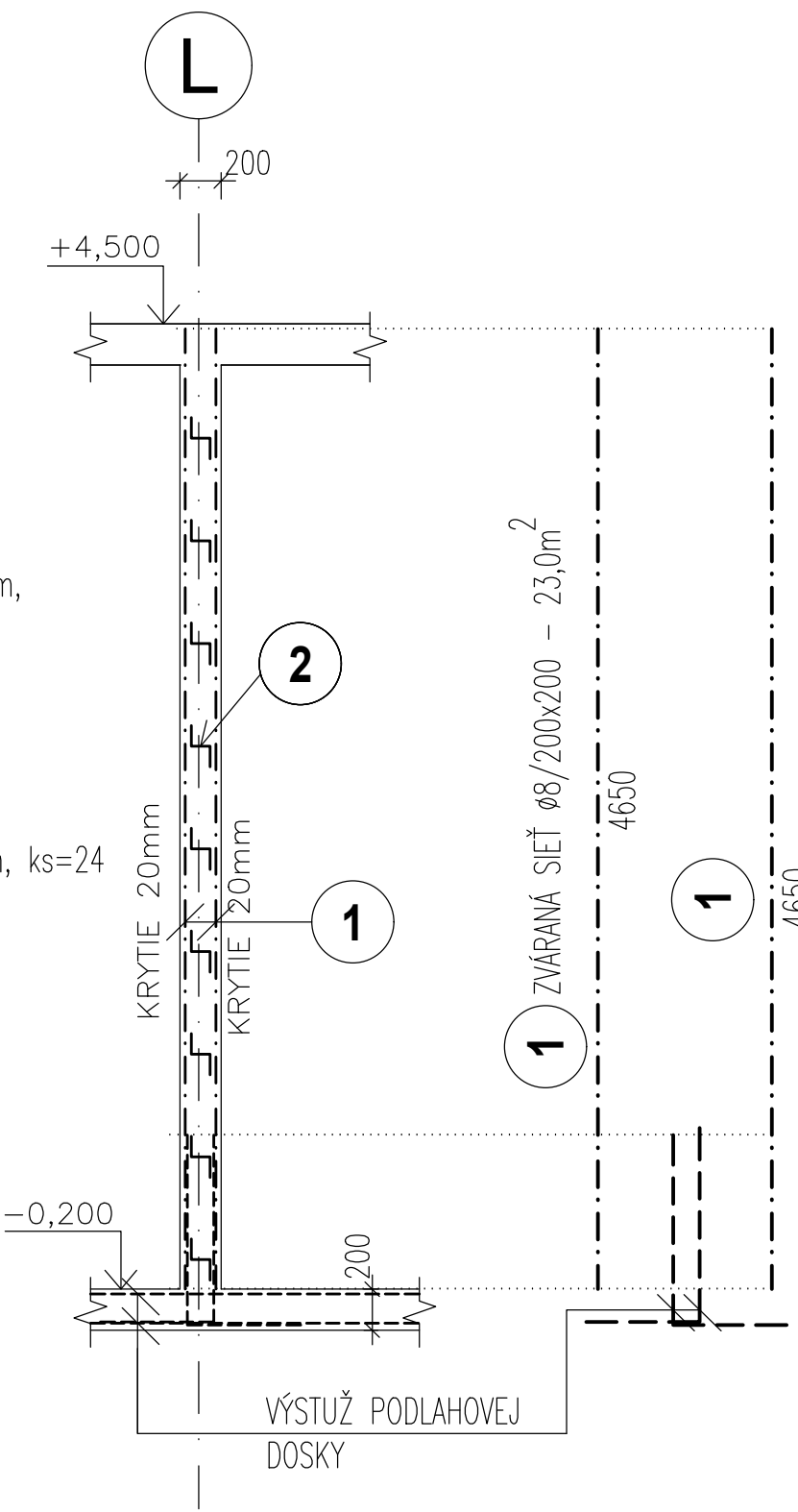
POHLAD, M1:50



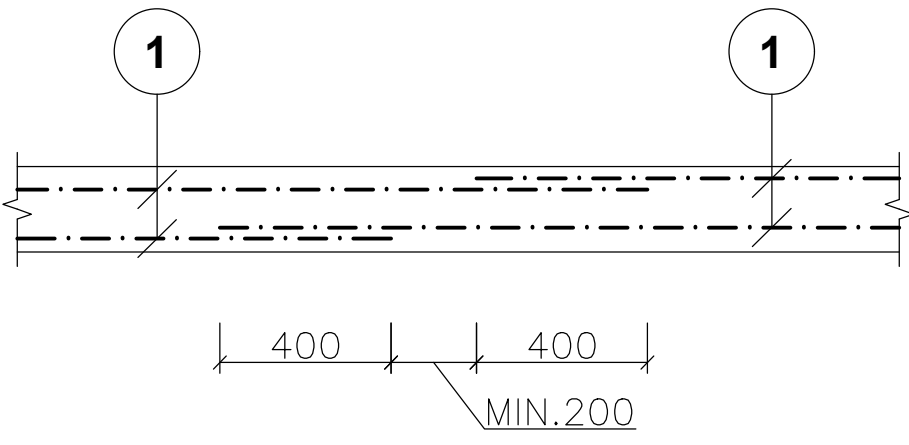
REZ 1-1, M1:50



REZ 2-2, M1:50



STYKOVANIE SIETI V PODORYSE  
PODORYS, M1:25



POZNAMKY :

- POZN.1: KRYTIE POZDLŽNEJ VÝSTUŽE JE 20mm!!!
- POZN.2: DODRŽAŤ TECHNOLOGICKÝ POSTUP
- POZN.3: PRIERAZY SKOORDINOVAŤ S PROFESIAMII!!!
- POZN.4: KÓTOVANIE NA OS PRÚTOV
- POZN.5: VÝSTUŽ V MIESTE OTVOROV VYSTRIHNÚŤ!!!

BETÓN EN206-1 - C25/30 - XC2 (SK) - CI 0.4 - Dmax 16mm - S3 - ZÁKLADY
BETÓN EN206-1 - C25/30 - XC1 (SK) - CI 0.4 - Dmax 16mm - S3 - MONOLIT. KONŠTR.
BETÓN EN206-1 - C25/30 - XC1 (SK) - CI 0.4 - Dmax 8mm - S3 - PLECHODOSKA
VÝSTUŽ S500B
ZVÁRANÁ SIEŤ BST 500 M

ORIENTÁCIA	PROJEKTANT	AUTORIZAČNÉ RAZÍTKO	
	<b>HALVON, s.r.o.</b> Gogoľova 18 852 02 Bratislava e-mail: halvon.statika@gmail.com		
±0,000=165,15 m n.m.			
Autor:	Ing.arch. Pavol Citovický	Vypracoval:	Spolupráca:
Zodp. projektant:	Ing. Marián Halvoň Ing. Pavol Drha	Ing. Pavol Drha Ing. Mária Ogureková	Kontroloval:
Projektant:		Ing. Marián Halvoň	
Investor:		Ing. Marián Halvoň	
Názov stavby:		Ing. Marián Halvoň	
Miesto:		Ing. Marián Halvoň	
Stavebný objekt:		Ing. Marián Halvoň	
Časť:		Ing. Marián Halvoň	
Názov výkresu:		Ing. Marián Halvoň	
CITYPROJEKT, s.r.o., Adámiho 3, 841 05 Bratislava		Mierka:	
Šport aréna Malacky, s. r. o. Sasinkova 901/2, 901 01 Malacky		Obec:	
Ing. Marián Halvoň		Okres:	
Ing. Pavol Drha		Dátum:	
Ing. Mária Ogureková		Stupeň:	
Ing. Marián Halvoň		DRS	
Ing. Marián Halvoň		Číslo výkresu:	
Ing. Marián Halvoň		132	