

POPIS

1. SCHODNICA U 220 ZVARENÁ DO URČENÉHO TVARU

1a. KOTVENIE SCHODNICE DO ZÁKLADU -OC, PLATŇA P10-220x160 + CHEM. KOTVA M16 -2 KS/PLATŇU

2. STĽP-JOKEL 100x100x5 mm,

2a. KOTVENIE STĽPA DO ZÁKLADU - OC. PLATŇA P10-220x220 -2ks, + CHEM. KOTVA M16 -4 KS/PLATŇU

3. PREKLAD -JOKE100x100x5 mm, KOTVENIE DO STLPOV -ZVAR

4. KOTVENIE SCHODISKA DO NOSNEJ ČASTI OBJEKTU-JOKEL 100x100x5 mm, NAVARIŤ NA SCHODNICU

5. STUPNE SCHODISKA-POROROŠTOVÝ SCHODISKOVÝ STUPEŇ, ROZMER 900x305x30 mm, OKO cca 30x30 mm, NOSNÝ PÁSIK 30/3 mm

KOTVENIE -SKRUTKY S MATICOU M12 DO SCHODNICE PODĽA PREDPISU DODÁVATEĽ/VÝROBCU

6. PODESTY -POROROŠT, V. 50mm, OKO cca 30x30 mm, NOSNÝ PÁSIK 50/3 mm, KOTVENIE SYSTÉMOVÝMI KOTVAMI

7. NOSNÝ PROFIL PODESTY, OCEL L PROFIL 50x50x4 mm PRIVARENÝ ALEBO PRÍSKRUTKOVANÝ KU SCHODNICIAM

8. ZAVETRENIE STĽPOV -JOKEL 50x50x3mm, KOTVENIE DO STĽPOV-ZVAR

9. ZAVETRENIE SCHODNÍČ POD STUPŇAMI -PÁSOVINA P6.50, KOTVENIE-ZVAR
10. ZAVETRENIE SCHODNÍČ POD PODESTAMI-PÁSOVINA P6.50, KOTVENIE - ZVAR

-MATERIÁL: OCEĽ S235

-POVRCHOVÁ ÚPRAVA: ZIAROVÉ ZINKOVANIE +PROTIPOZIARNY NÁTER EI30+ KRYCI NÁTER
-ZVARY: KONŠTRUKCIE HR. 3 mm -KÚTOVÉ ZVARY 3 mm, OSTATNÉ KONŠTRUKCIE -KÚTOVÉ ZVARY 5 mm
-DUTÉ KONCE PROFILOV UZAVRIET A ZVARY PREBRÚSIŤ
-KOTVENIA OC. KONŠTRUKCII POD TERÉNOM ZABEZPEČIŤ PROTI VLNKOSTI A ZALIAT BETÓNOM -HR. MIN 100 mm

POZNÁMKA:

- PRED VÝROBOU ZAMERAŤ A PREVERIŤ ROZMERY KONŠTRUKCIÍ NA STAVBE.
- TÁTO PROJEKTOVÁ DOKUMENTÁCIA NENAHRÁDZA DIELENSKÚ DOKUMENTÁCIU
- PRED VÝROBOU JE NUTNÉ VYHOTOVIŤ STATICKÝ POSUDOK
- DILATÁCIE OCELOVEJ KONŠTRUKCIE - UPRESNÍ STATIK

OZN.	NÁZOV POLOŽKY		HMOTNOSŤ [kg/m,m2]	DĹŽKA [m]	počet [ks]	Spolu [kg]	
1	SCHODNICA	U 220 mm	29.400	24,230	1	712.36	
1x	KOTV. PLATŇA PRE SCHODNICU	P10 - 220x160 mm	2.770	1,000	2	5.54	
2	STĽP	JäCKL 100/100/5mm	14.680	9.520	1	139.75	
2a	KOTV. PLATŇA PRE STĽP /2/	P10 - 220x220 mm	3.810	1,000	4	15.24	
3	PRIEVLAK	U 220 mm	29.400	3.230	1	94.96	
4	KOTVIACI PROFIL DO OBJEKTU	JäCKL 100/100/5mm	14.680	0,370	2	10,86	
4a	KOTVIACA PLATŇA PRE PROFIL /4/	P10 - 250x150 mm	2.950	1,000	2	5.90	
5	STUPEŇ SCHODISKA -POROROŠŤ	900x305x30 mm	9.830	1,000	20	196.60	
6	PODESTY-POROROŠŤ /m2/	V. 50 mm	44.000	3.620	1	159.28	
7	KOTVIACI PROFIL PODESTY	L 50/50/4 mm	2.920	10,900	1	31.83	
8	ZAVETRENIE STĽPOV /2/	JäCKL 50/50/3mm	4,130	1,550	6	38.41	
9	ZAVETRENIE SCHODNÍČ /1/	P6 -50 mm	2.360	9,800	1	23.13	
10	ZAVETRENIE PODIEST	P6 -50 mm	2.360	7,200	1	16.99	
					Spolu	1450,86	
	Rezerva na kotviaci a spojovací materiál cca 10%	0.10	0.00	0.00		145.09	
			0.00	0.00	Spolu	1595,94	

BORIS

POPIS

a. NOSNÝ STĽPIK 60/40/3 mm, STĽPIKY SÚ PRIVARENÉ NA SCHODNICIACH EXT. SCHODISKA

b. MADLO 60/40/3 mm, MADLO JE PRIVARENÉ NA STĹPIKACH /1/

c. HORIZONTÁLNY PROFIL PRE KOTVENIE VÝPLNE 60/20/3 mm, PROFIL JE PRIVARENÝ MEDZI STĹPIKMI /1/

d. VÝPLŇ -ANTI KOROVÁ SIETOVINA,HR LANA 1,5 mm, OKO 60x104 mm

KOTVENIE DO PROFILOV /3/-ANTI KOROVÉ LANKO HR. 4 mm PREVLEČENÉ CEZ OKÁ SIETE A OKO SKRUTKY DIN 444

SKRUTKA S OKOM JE PRIVARENÁ /M8/ ALEBO PRISKRUTKOVANÁ /M6/ ZBOKU NA KOTVIACOM PROFILE /3/ PO CCA 500 MM

-MATERIÁL: OCEĽ S235

-POVRCHOVÁ ÚPRAVA: ŽIAROVÉ ZINKOVANIE

-ZVARY: KONŠTRUKCIE HR. 3 mm -KÚTOVÉ ZVARY 3 mm, OSTATNÉ KONŠTRUKCIE -KÚTOVÉ ZVARY 5 mm

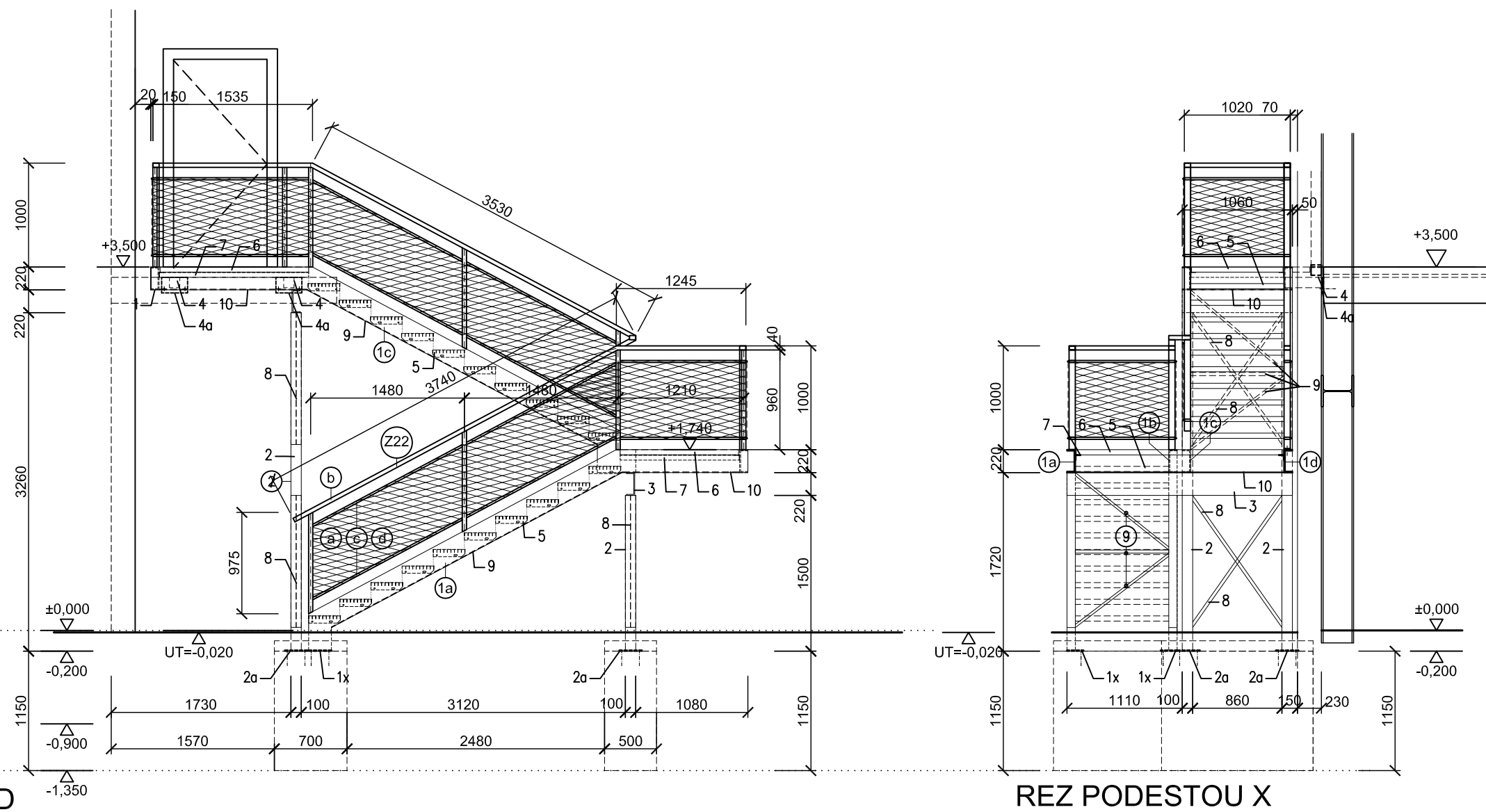
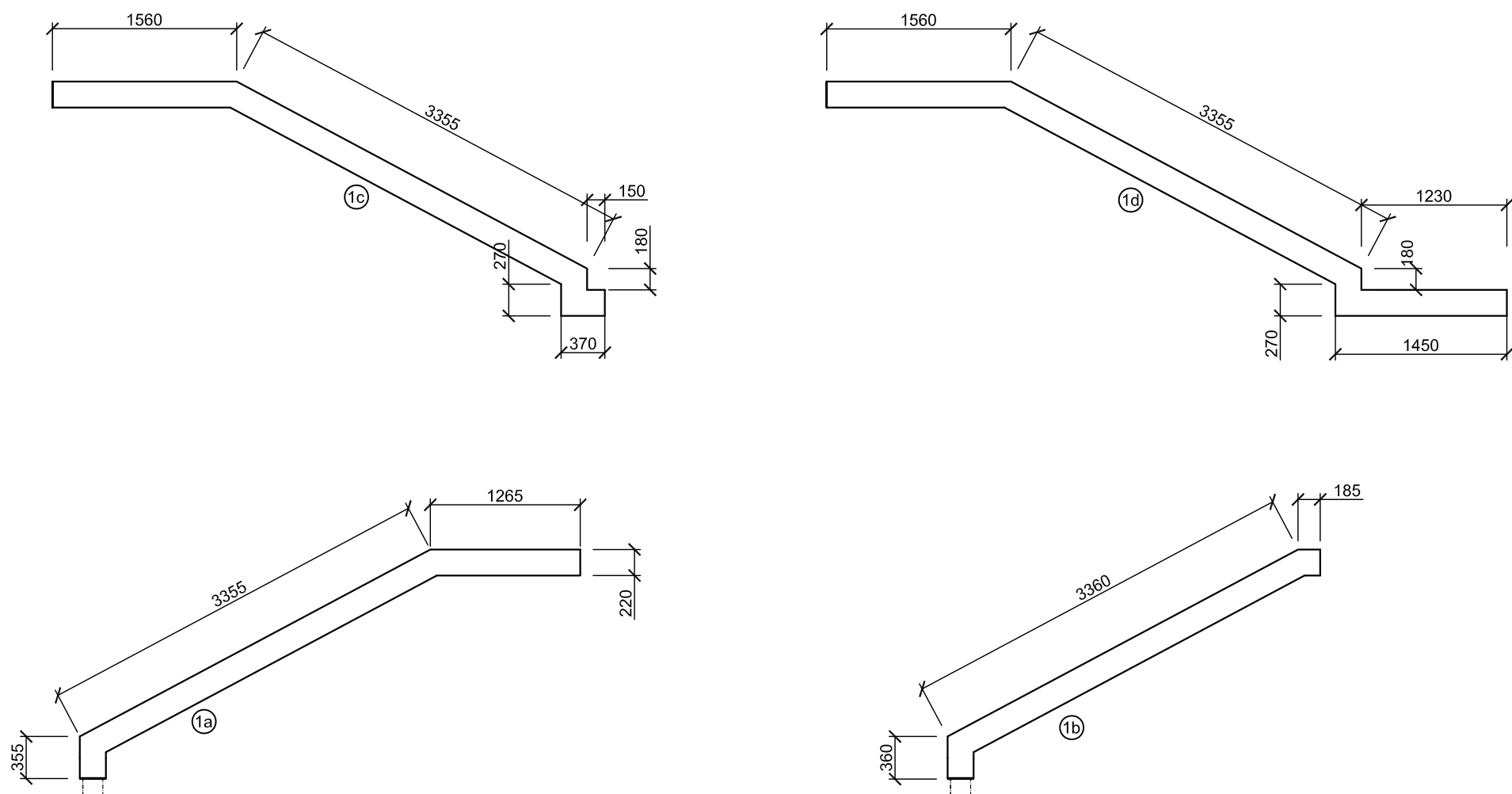
-DUTÉ KONCE PROFILOV UZAVRIEŤ A ZVARY PREBRÚSIŤ

POZNÁMKA:

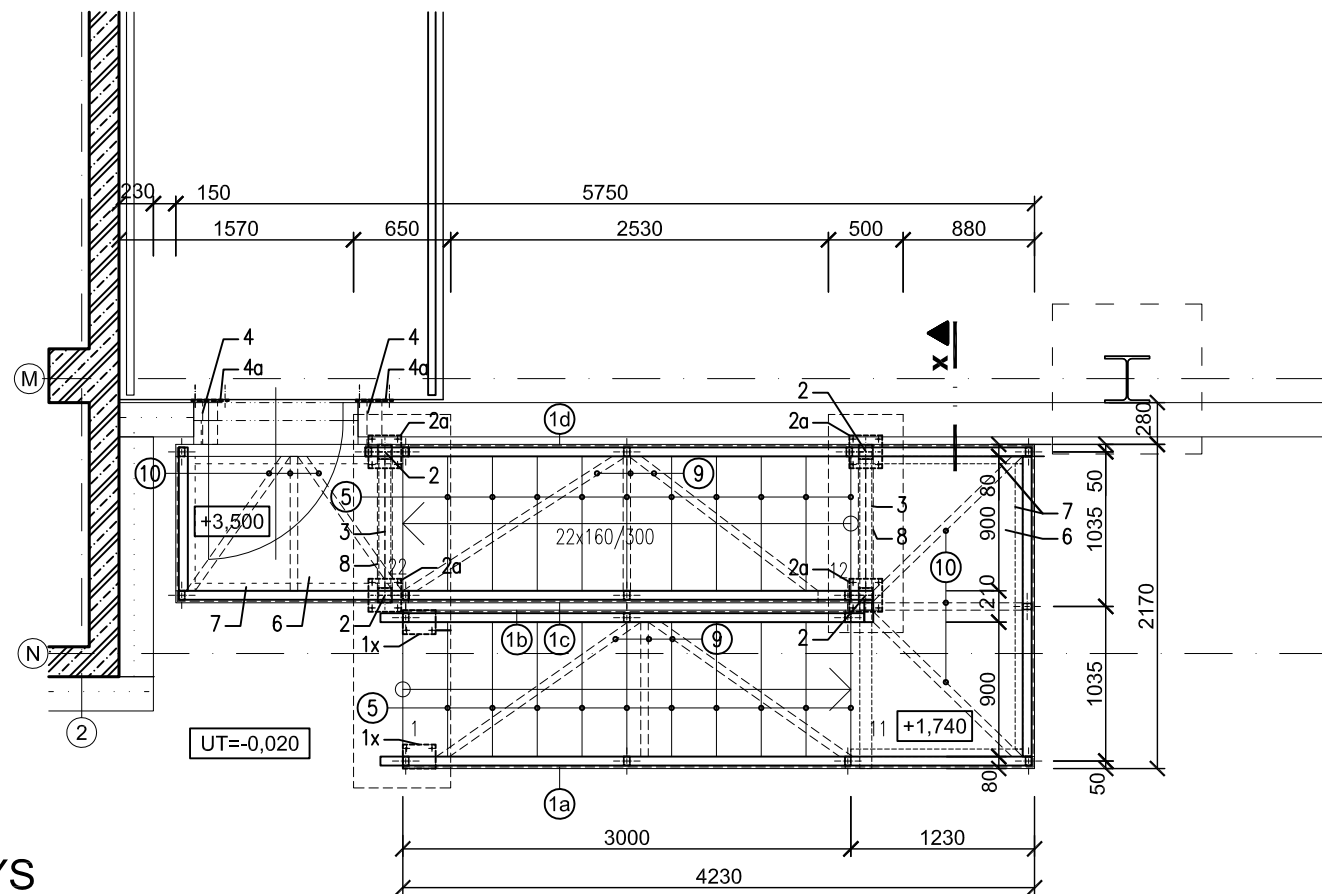
- PRED VÝROBOU ZAMERAŤ A PVERIŤ ROZMERY KONŠTRUKCIÍ NA STAVBE.
- TÁTO PROJEKTOVÁ DOKUMENTÁCIA NENAHRAĐZA DIELENSKÚ DOKUMENTÁCIU.
- PRED VÝROBOU JE NUTNÉ VYHOTOVIŤ STATICKÝ POSUDOK
- DILATÁCIE OCELOVEJ KONŠTRUKCIE - UPRESNIŤ STATIK

OZN.	NÁZOV POLOŽKY		HMOTNOSŤ [kg]	DĹŽKA [m]	počet [ks]	Spolu [kg]	
a	STĽPIK	JäCKL 60/40/3 mm	4,560	15,680	1	71.50	
b	MADLO	JäCKL 60/40/3 mm	4,560	21,700	1	98.95	
c	KOTVIACI PROFIL VÝPLNE	JäCKL 60/20/3 mm	3,602	42,400	1	152.72	
					Spolu	323.18	
	Rezerva na kotviaci a spojovací materiál cca 10%	0.10	0.00	0.00		32.32	
			0.00	0.00	Spolu	355.50	
d	ANTIKOROVÁ SIETOVINA				Spolu	14 m2	

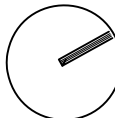


TVARY SCHODNÍC



POHL'AD



PôDORYS

ORIENTÁCIA 		PROJEKTANT CITYPROJEKT, s.r.o. Adámiho 3, 841 05 Bratislava tel.: 0902 37 82 16 skype: cityprojekt e-mail: citovicky@cityprojekt.sk www.cityprojekt.sk		AUTORIZAČNÉ RAZÍTKO		AUTORIZAČNÉ RAZÍTKO	
±0,000=165,15 m n.m.							
Autor: Ing.arch. Pavol Čitovický 		Vypracoval: Ing. Juraj Čerba Ing. arch. Stano Cesnak Ing. arch. Dušan Poliak		Spolupráca: Ing. Juraj Čerba Ing. arch. Stano Cesnak Ing. arch. Dušan Poliak		Kontroloval: Ing. arch. Pavol Čitovický	
Zodp. projektant: Ing.arch. Pavol Čitovický 						Mierka: 1:50 Obec: Malacky Okres: Malacky	
Projektant: CITYPROJEKT, s.r.o., Adámiho 3, 841 05 Bratislava				Investor: Šport aréna Malacky, s. r. o. Sasinkova 901/2, 901 01 Malacky			
Názov stavby: Šport aréna Malacky				Dátum: 06/2021			
Miesto: Malacký, p. č. 3258/93, 3258/42, 3270/3, 3271/1				Stupeň: DRS			
Stavbný objekt: SO 101				Číslo výkresu:			
Časť: Architektonicko-stavéné riešenie				Z12+Z22			
Názov výkresu: ZÁMOČNÍCKE VÝROBKÝ -POL. Z12, Z22							