

### Z33. OCELOVÁ KONŠTRUKCIA PRE KOTVENIE ZASKLENEJ STENY V MULTIHALE V ÚROVNI 2.NP

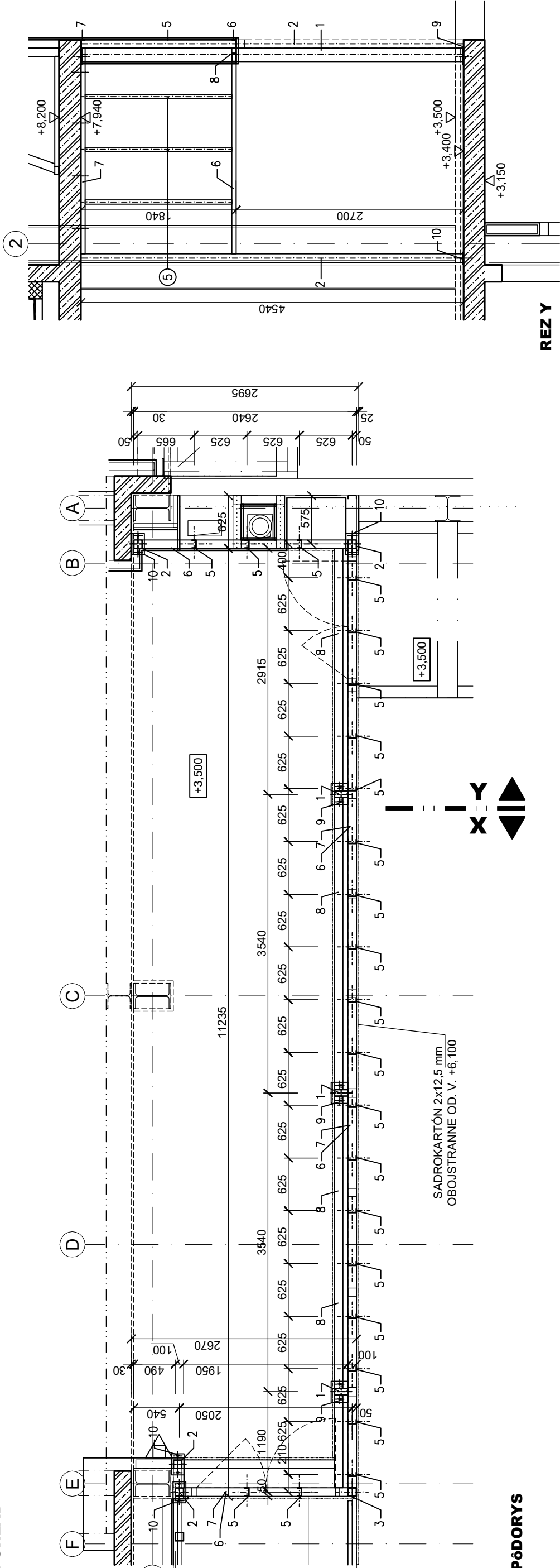
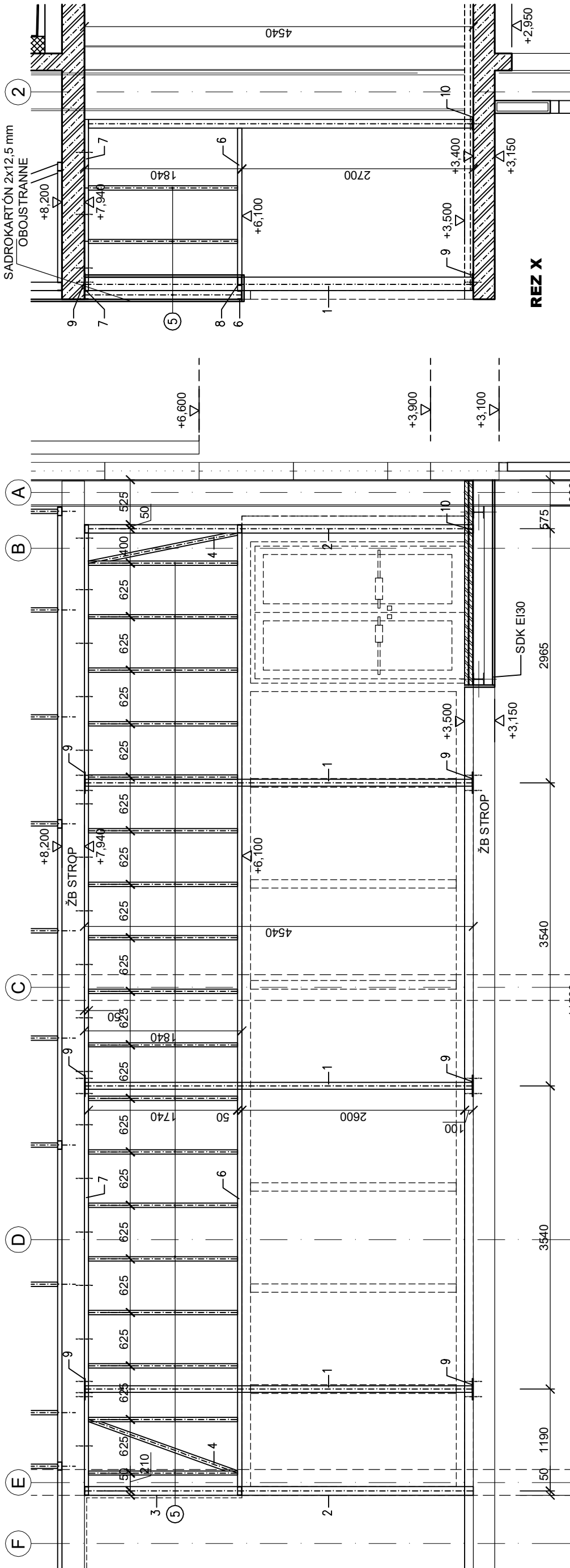
COPIES

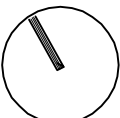


POCEĽOVÁ KONŠTRUKCIA PRE KOTVENIE ZASKLENEJ STENY JE ZVARENÁ Z OCEĽOVÝCH PROFILOV PODĽA SCHÉMY

- MATERIÁL: OCEĽ S235  
POVRCHOVÁ ÚPRAVA: ŽIAROVÉ ZINKOVANIE  
KOTVENIE:  
STĽP 1/1 DO ŽB KONŠTRUKCIE -PLATŇA /9/ + 2x CHEMICKÁ KOTVA M16  
STĽP 1/2/ DO ŽB KONŠTRUKCIE PODLAHY-PLATŇA /10/ + 2x CHEMICKÁ KOTVA M16  
HORIZONTÁLNY PROFIL PRI STROPE 7/1 -CHEMICKÁ KOTVA M12 V KAŽDOM POLI, CELKOVÝ POČET: 24 KS  
SPOJE OCEĽOVEJ KONŠTRUKCIE - ZVARY -KÚTOVÉ 3 mm /PRE PROFILY HR. 3 mm/, KÚTOVÉ 5 mm /OSTATNÉ PROFILY/
- POZNÁMKA:**
- PRED VÝROBOU ZAMERAŤ A PREVERIŤ ROZMERY KONŠTRUKCIÍ NA STAVBE.
  - TÁTO PROJEKTOVÁ DOKUMENTÁCIA NENAHRAŽA DIELENSKÚ DOKUMENTÁCIU.
  - PRED VÝROBOU JE NUTNÉ VYHOTOVÍŤ STATICKÝ POSUDOK
  - DILATÁCIE OCEĽOVEJ KONŠTRUKCIE - UPRESNI STATIK

## VÝKAZ MATERIÁLU:

OZN.	NÁZOV POLOŽKY	HMOTNOSŤ [kg]	DĹŽKA [m]	počet [ks]	Spolu [kg]
1	STĽP_ PODLAHA -STROP	14.250	4.540	3	194.09
2	STĽP_ PODLAHA-STROP	8.950	4.540	4	162.53
3	STĽP_ NADPRAŽIE -STROP	8.950	1.840	1	16.47
4	ZAVETRENIE	5.870	2.000	2	23.48
5	STĽPIK_ NADPRAŽIE-STROP	5.870	1.840	23	248.42
6	HORIZONT. PROFIL -NADPRAŽIE	5.870	16.100	1	94.51
7	HORIZONT. PROFIL -STROP	5.870	16.100	1	94.51
8	HORIZONT. PROFIL PRE SDK	6.530	17.910	1	116.95
9	KOTVIACA PLATŇA PRE STĽP /1/	3.925	1.000	6	23.55
10	KOTVIACA PLATŇA PRE STĽP /2/	2.945	1.000	4	11.78
				<b>Spolu</b>	986.28
	<b>Rezerva na kotviaci a spojovací materiál cca 10%</b>	<b>0.00</b>	<b>0.00</b>		98.63
		<b>0.00</b>	<b>0.00</b>	<b>Spolu</b>	<b>1084.91</b>



ORIENTÁCIA		PROJEKTANT	CITYPROJEKT, s.r.o. Adamiho 3, 841 05 Bratislava tel.: 0902 37 82 16 skype: cityprojekt e-mail: citovicky@cityprojekt.sk www.cityprojekt.sk	AUTORIZAČNÉ RAZÍTKO	AUTORIZAČNÉ RAZÍTKO
±0,000=165,15 m n.m.					
Autor:	Ing.arch. Pavol Citovický		Vyracoval:	Spolupráca:	Kontroloval:
Zodp. projektant:	Ing.arch. Pavol Citovický		Ing. Juraj Čerta Ing. arch. Stanó Očenásk Ing. arch. Dušan Poliak	Ing. Juraj Čerta Ing. arch. Stanó Očenásk Ing. arch. Dušan Poliak	Ing. arch. Pavol Citovický
Projektant:	CITYPROJEKT, s.r.o., Adamiho 3, 841 05 Bratislava				Mierka:
Investor:	Šport aréna Malacky, s. r. o. Sasinkova 80/12, 901 01 Malacky				Obec:
Názov stavby:	Šport aréna Malacky				Okres:
Miesto:	Malacky, p. č. 3258/39, 3258/42, 3270/3, 3271/1				Dátum:
Stavbný objekt:	SO 101				Stupeň:
Časť:	Architektonické-staviteľské riešenie				
Názov výkresu:	ZÁMOČNÍCKE VÝROBKY -POL. Z3				
					Číslo výkresu:
					93