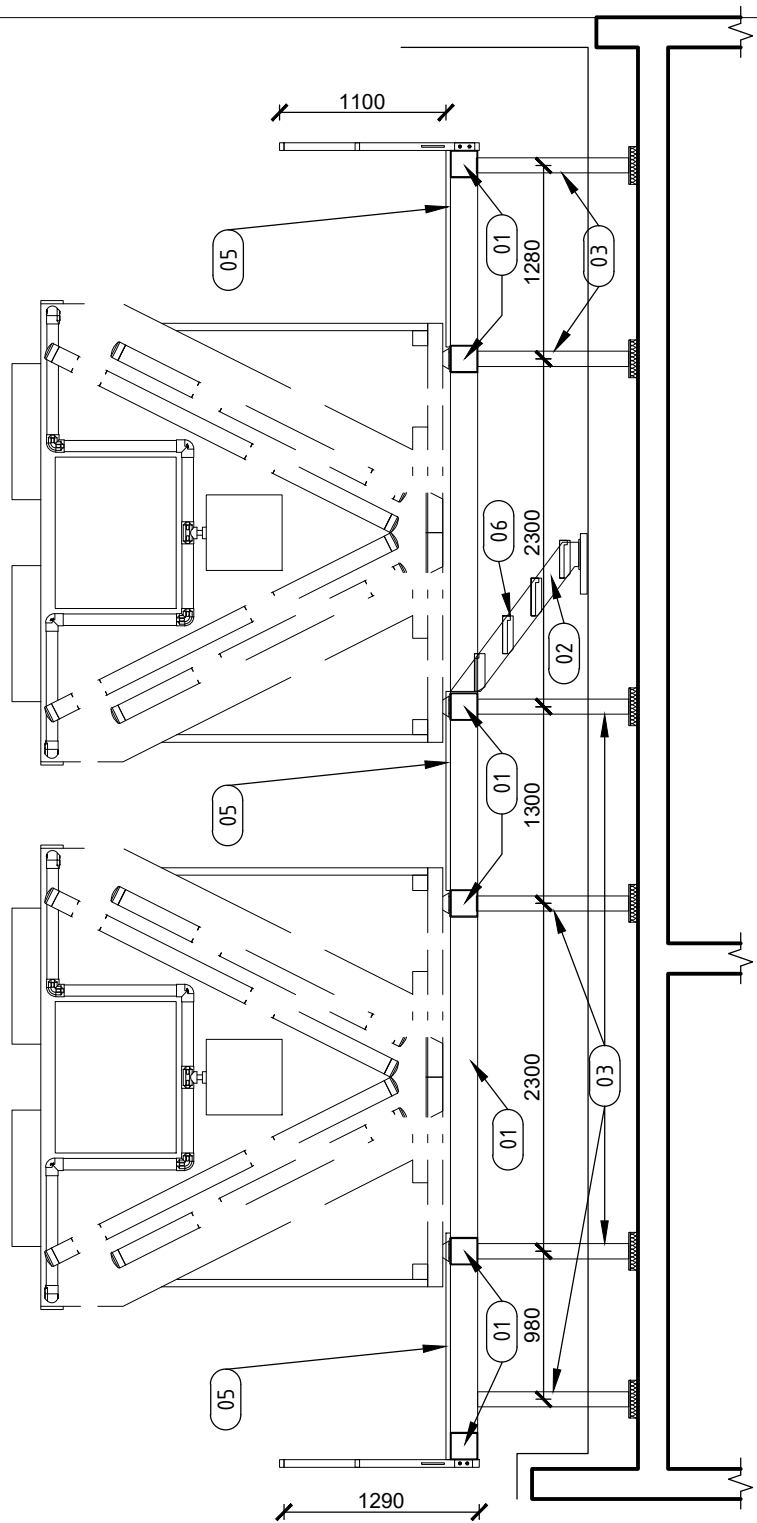
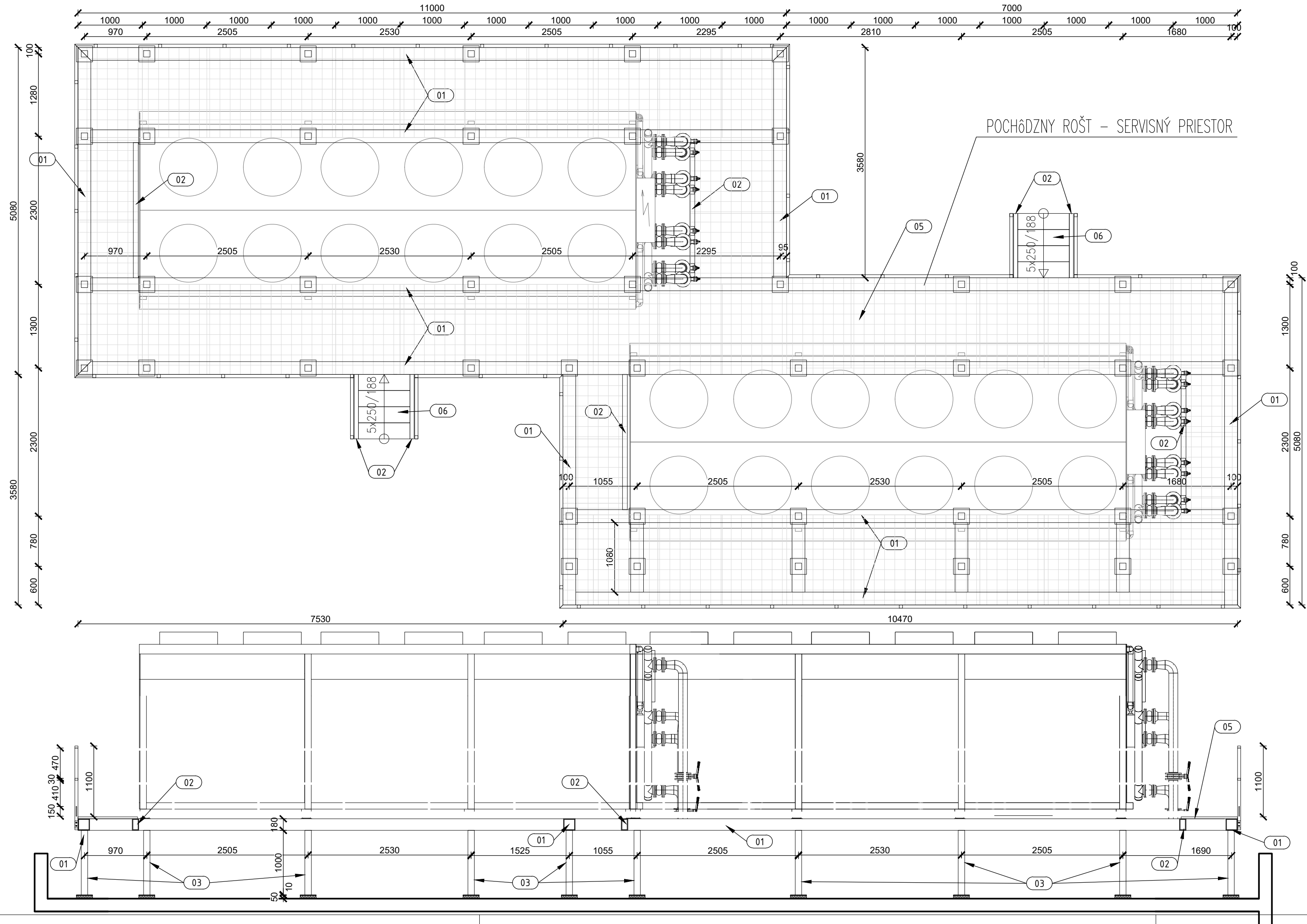


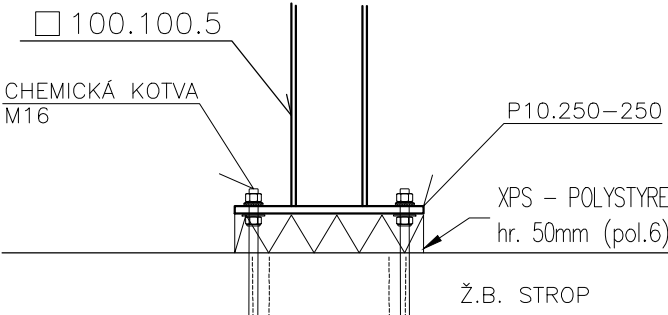
ZÁKLADY POD KONŠTRUKCIU SUCHÉ CHLADIČE



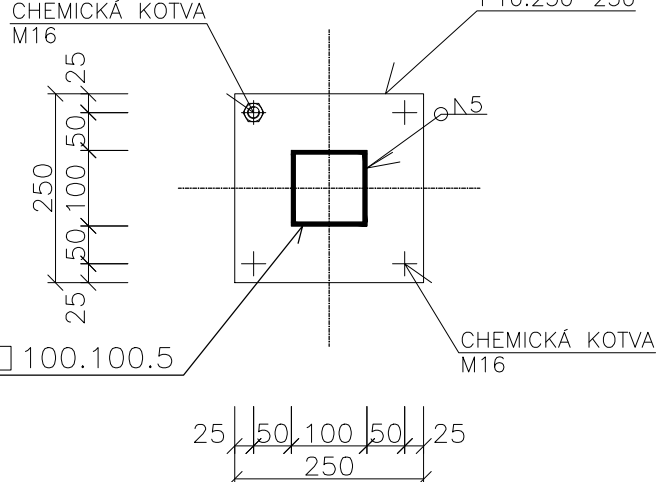
NAPOJENIE HYDROIZOLÁCIE PODLA DETAILU ŠPECIALIZOVANEJ HYDROIZOLÁTERSKEJ FIRMY. NAVRHUJEME POUŽÍŤ VIACVRSTVÝ NÁTEROVÝ SYSTÉM VYSTUŽENÝ SKLENÝM RÓNDOM. POVRCH ZÁMOČNÍCKEHO VÝROBKU PRIPRAVIŤ PODLA TP VRÁTANE PRIMERU NA KOV. TYP POVRCHOVEJ ÚPRAVY VÍD. KNIHA SKLADIEB POZNÁMKA s3

PERFORÁCIU POISTNEJ HYDROIZOLÁCIE FIXOVACÍMI PRVKAMI ODPORÚČAME OPRACOVAŤ NA PLNÝ PAROTESNÝ A HYDROIZOLAČNÝ SPOJ NALEPŠIE TIEŽ PRETAVENÍM PLATNE NĀIP PÁSOM. OKOLO KOTIEV OPRACOVAŤ.

REZ, M1:10



PôDORYS, M1:10



POPIS:
OCELOVÁ KONŠTRUKCIA POD CHLADIACOU JEDNOTKU, KOTVENÉ DO STRECHY OBJEKTU.
KOTVENIE S PRERUŠENÝM TEPELNÝM MOSTOM (XPS hr. 50mm)
POVRCHOVÁ ÚPRAVA: POVRCHOVÁ ÚPRAVA JAKLOVÝCH PROFILOV: ŽIARZINKOVANIE. ANTIKORÓZNA OCHRANA C3.
KONCE JAKLOV UZATVORIŤ. ZVARY 5mm.
ROZMERY, KOTVENIE A OPRACOVANIE KOORDINOVAŤ S CHLADIACOU JEDNOTKOU !
PRI ZMENE TECHNOLOGIE A POLOHY JE NUTNÉ PREVERIŤ KONŠTRUKCIU STATICKÝM VÝPOČTOM

POL.	NÁZOV PRVKU	MNOŽSTVO				
		(ks)	(m.b)	(m ³)	(m ²)	(kg)
1	JAKEL 180/180/5	-	100.64	-	-	2635.8
2	JAKEL 180/100/5	-	13.6	-	-	273.2
3	JAKEL 100/100/5 DL. 1000mm	43	43.0	-	-	631.2
4	PLATŇA P10-250x250 + 4 x CHEM. KOTVA M16	43	-	-	2.7	211.0
5	ZINKOVANÝ ROŠT VRÁTANE UCHYTU	-	-	-	65.76	1315.2
6	ZINKOVANÝ SCHODISKOVÝ STUPEŇ SP 800/270	8				44.0
Spolu celá konštrukcia						5110.4

POL.	ZÁBRADLIE - NÁZOV PRVKU	MNOŽSTVO				
		(ks)	(m.b)	(m ³)	(m ²)	(kg)
10	JAKEL 50/50/2 (STOJKY)	60	77.4	-	-	661.8
11	JAKEL 30/50/2 (MADLO)	-	111	-	-	745.9
12	PÁSOVINA 150/4 (ZARÁŽKA)	-	55	-	8.3	259.1
13	2 x PLATŇA P5-50x110 + 2xKOTVA M12	60	-	-	1.8	72.6
Spolu celá konštrukcia						1666.7

OCEL' S235 MPa
PRED ZHOTOVENÍM VÝROBKOV JE POTREBNÉ ROZMERY PREMERAŤ!!!
TÁTO DOKUMENTÁCIA NENAHŔADZA DIELENSKÚ DOKUMENTÁCIU DODÁVATEĽA.
PRED REALIZÁCIOU DODÁVATEĽ POSKYTNE GP NA ODSÚHLASENIE DIELENSKÚ DOKUMENTÁCIU.

OBSAH: VÝPIS ZÁMOČNÍCKYCH VÝROBKOV	OBJEKT: Šport aréna Malacky	MIERKA: M 1:50 M 1:10	DÁT.: 06/2021	POLOŽKA: Z 54