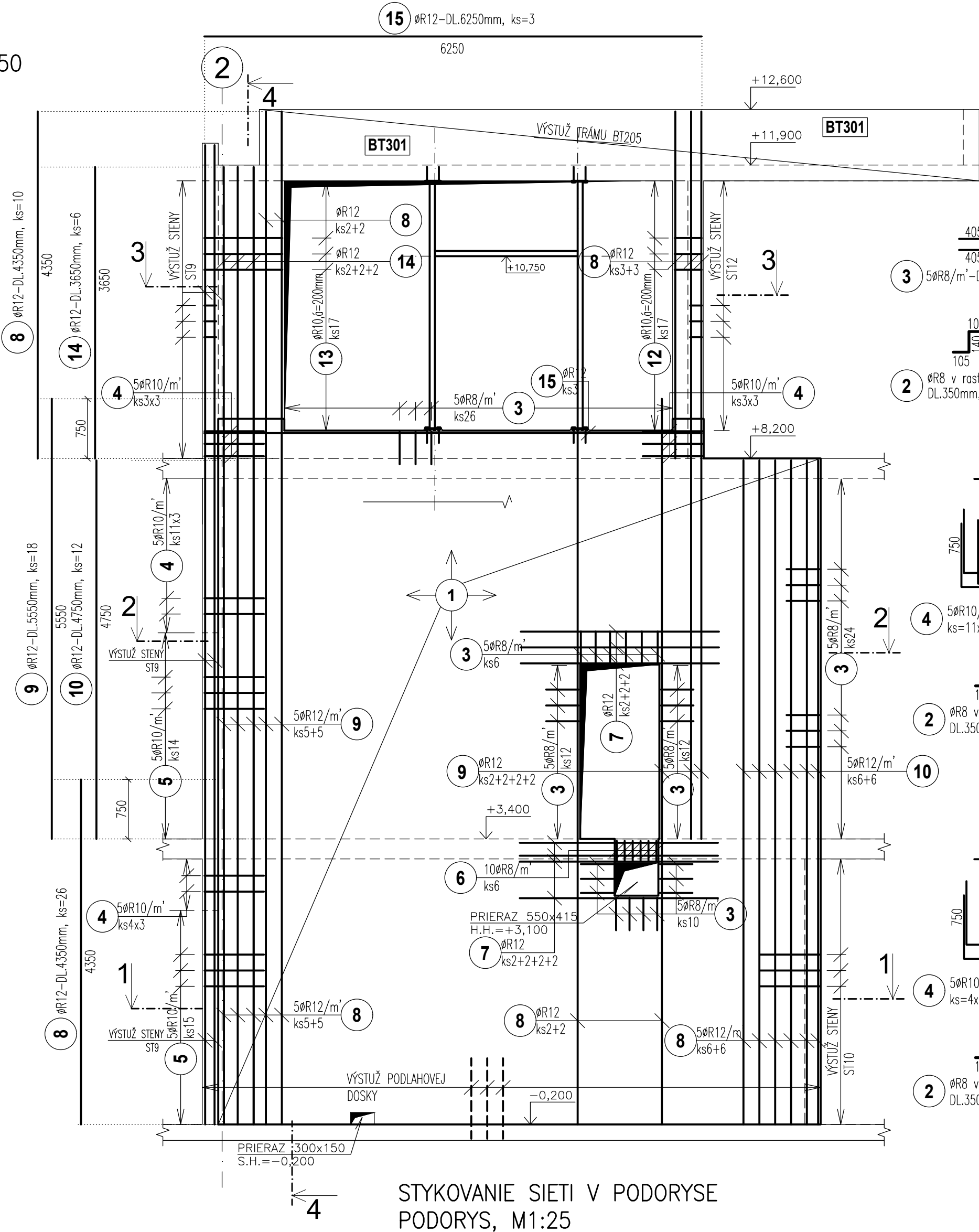
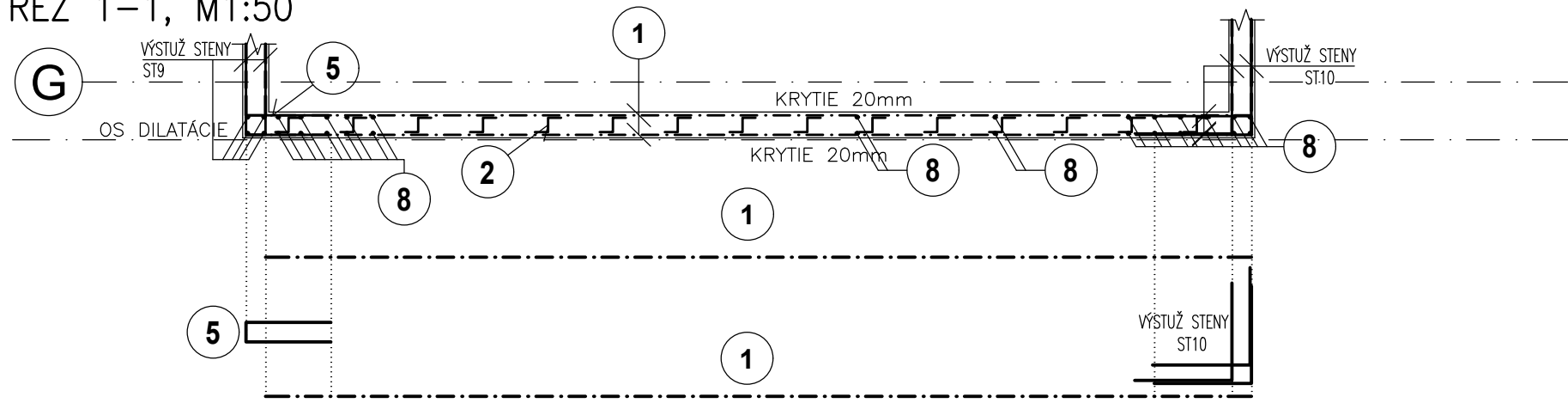


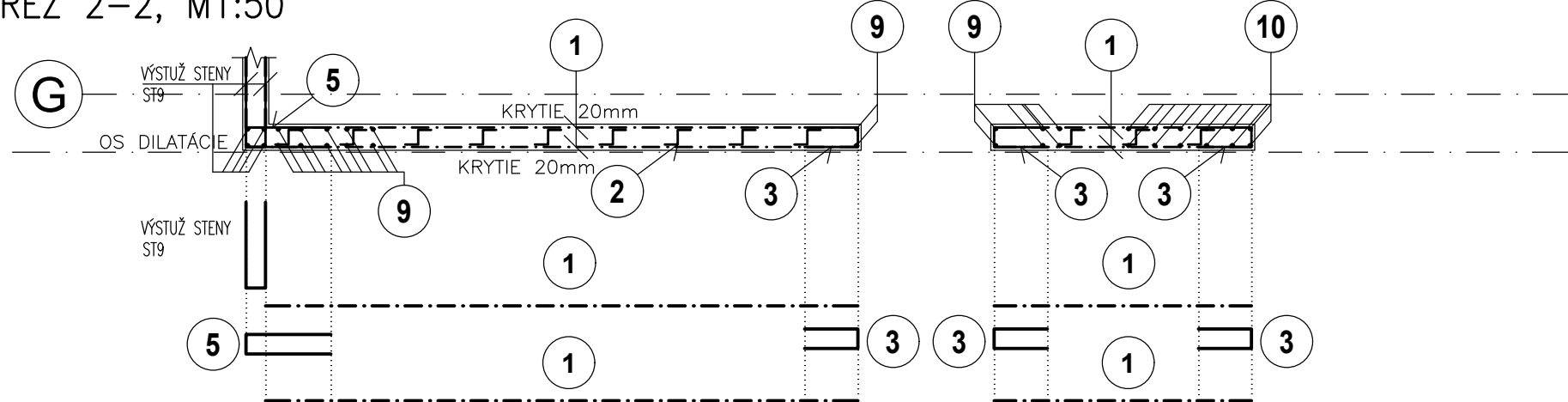
ST28 -1x  
POHLAD, M1:50



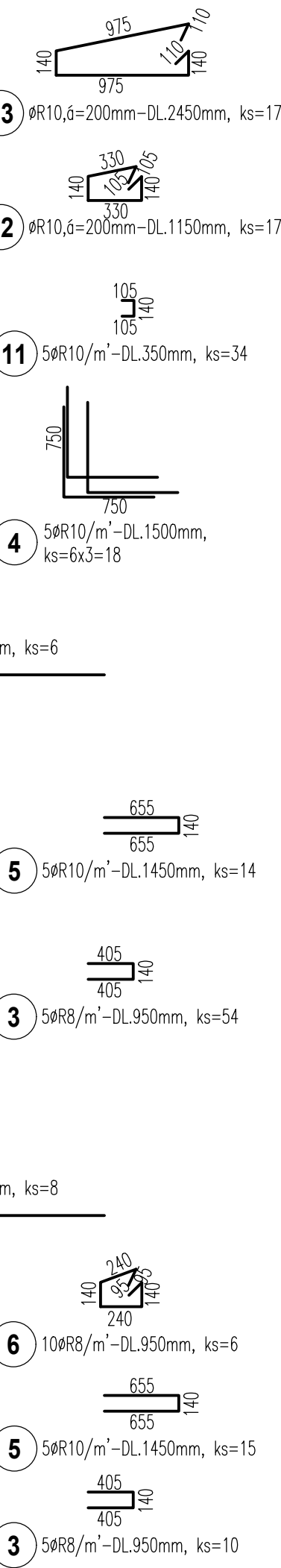
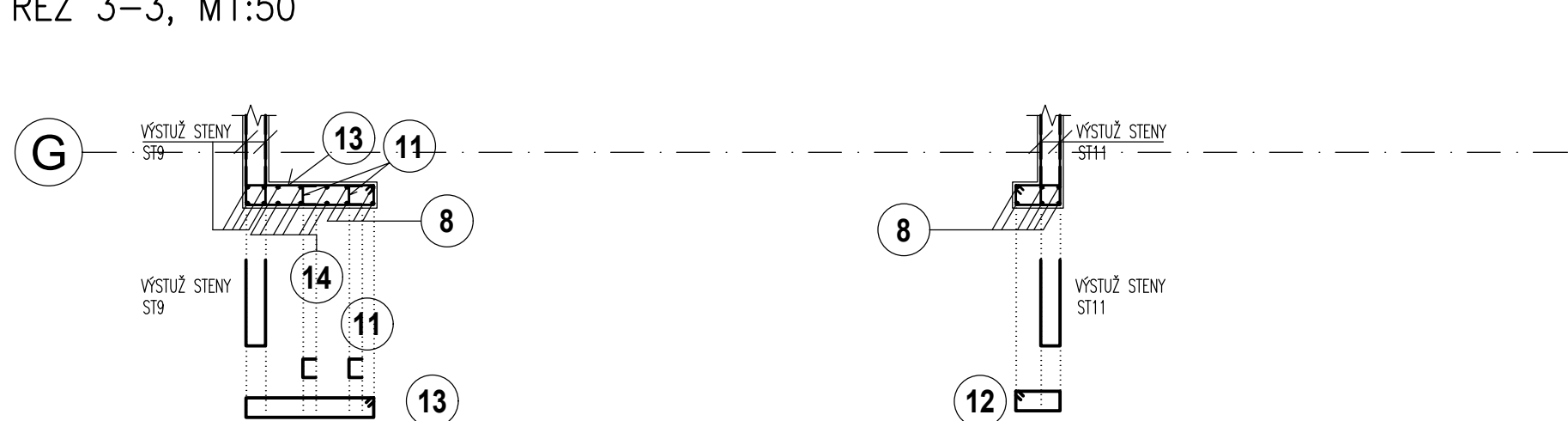
REZ 1-1, M1:50



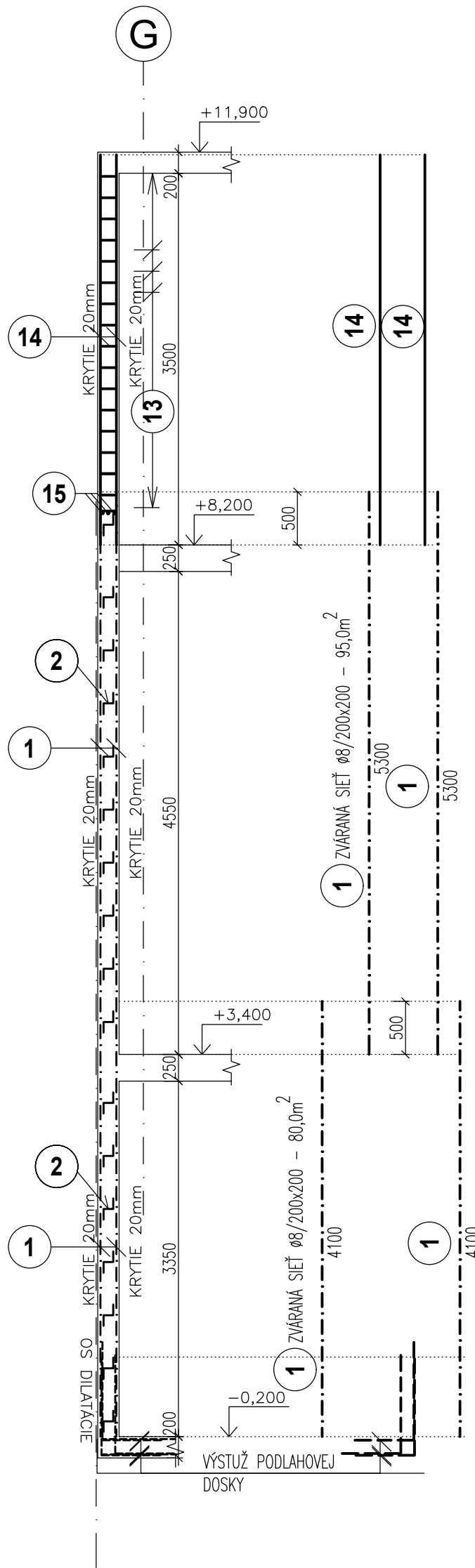
REZ 2-2, M1:50



REZ 3-3, M1:50



REZ 3-3, M1:50



POZNAMKY :

- POZN.1: KRYTIE POZDLŽNEJ VÝSTUŽE JE 20mm!!!
- POZN.2: DODRŽAŤ TECHNOLOGICKÝ POSTUP
- POZN.3: PRIERAZY SKOORDINOVAŤ S PROFESIAMII!!!
- POZN.4: KÓTOVANIE NA OS PRŮTOV
- POZN.5: VÝSTUŽ V MIESTE OTVOROV VYSTRIHNÚŤ!!!

BETÓN EN206-1 - C25/30 - XC2 (SK) - CI 0.4 - Dmax 16mm - S3 - ZÁKLADY

BETÓN EN206-1 - C25/30 - XC1 (SK) - CI 0.4 - Dmax 16mm - S3 - MONOLIT. KONŠTR.

BETÓN EN206-1 - C25/30 - XC1 (SK) - CI 0.4 - Dmax 8mm - S3 - PLECHODOSKA

VÝSTUŽ S500B

ZVÁRANÁ SIETĚ BST 500 M

ORIENTÁCIA	PROJEKTANT	AUTORIZAČNÉ RAZÍTKO	AUTORIZAČNÉ RAZÍTKO
	<b>HALVON, s.r.o.</b> Gogoľova 18 852 02 Bratislava e-mail: halvon.statika@gmail.com		
±0,000=165,15 m n.m.			
Autor:	Ing. arch. Pavol Citovický	Vypracoval:	Spolupráca:
Zodp. projektant:	Ing. Marián Halvoň Ing. Pavol Drha	Ing. Pavol Drha Ing. Mária Ogureková	
Projektant:	CITYPROJEKT, s.r.o., Adámiho 3, 841 05 Bratislava		
Investor:	Šport aréna Malacky, s. r. o. Sasinkova 901/2, 901 01 Malacky		
Názov stavby:	Šport aréna Malacky		
Miesto:	Malacky, p. č. 3258/39, 3258/42, 3270/3, 3271/1		
Stavebný objekt:	SO 101		
Časť:	Statické riešenie		
Názov výkresu:	VÝKRES VÝTUŽE STENY ST28		
		Číslo výkresu:	