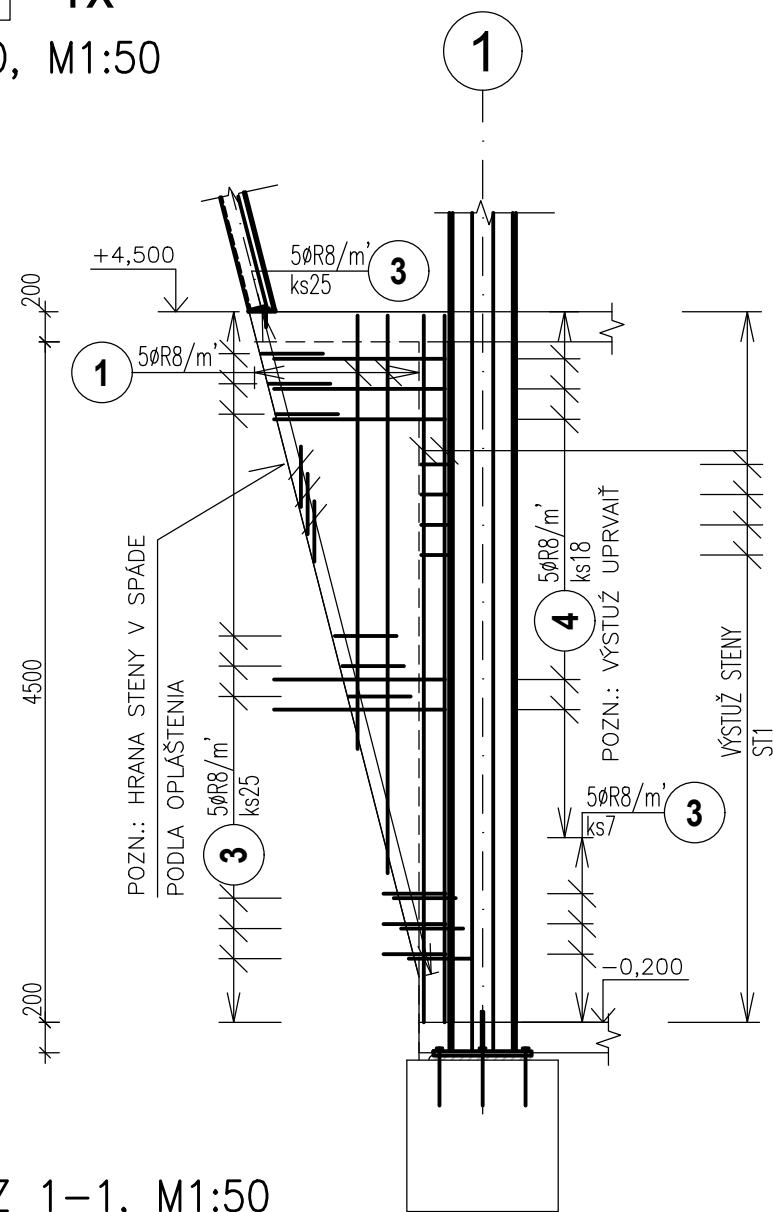
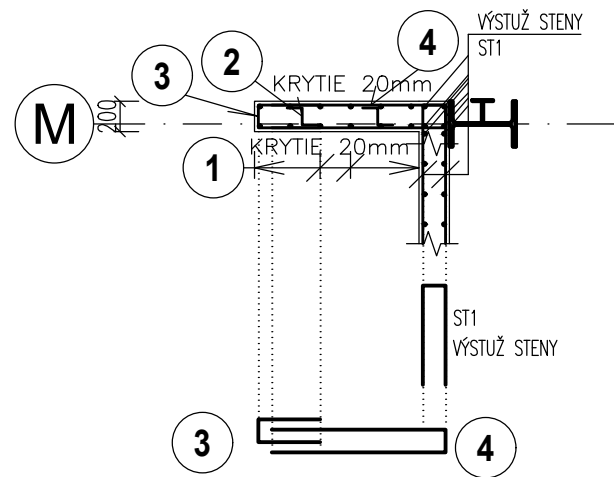


ST35 -1x

POHLAD, M1:50



REZ 1-1, M1:50



- 1 5ØR8/m' - CELKOVÁ DĹŽKA 50,0m
POZN.: STYKOVANIE PRESAHOV MIN. 350mm
POZN.: VÝSTUŽ VZÁJOMNE PRESTRIEDAŤ
POZN.: V ROHOCH POZDĹŽNU VÝSTUŽ ZVARIŤ !!!
POZN.: KRYTIE VÝSTUŽE JE 20mm!!!
- 2 ØR8 v rastri 0,5x0,5m
DL.350mm, ks=15
- 3 5ØR8/m' -DL.950mm, ks=57
- 4 5ØR8/m' -DL.2450mm, ks=18

POZNAMKY :

- POZN.1: KRYTIE POZDĹŽNEJ VÝSTUŽE JE 20mm!!!
- POZN.2: DODRŽAŤ TECHNOLOGICKÝ POSTUP
- POZN.3: PRIERAZY SKOORDINOVAŤ S PROFESIAMII!!!
- POZN.4: KÓTOVANIE NA OS PRÚTOV
- POZN.5: VÝSTUŽ V MIESTE OTVOROV VYSTRIHNÚŤ!!!

BETÓN EN206-1 - C25/30 - XC2 (SK) - CI 0.4 - Dmax 16mm - S3 - ZÁKLADY
BETÓN EN206-1 - C25/30 - XC1 (SK) - CI 0.4 - Dmax 16mm - S3 - MONOLIT. KONŠTR.
BETÓN EN206-1 - C25/30 - XC1 (SK) - CI 0.4 - Dmax 8mm - S3 - PLECHODOSKA
VÝSTUŽ S500B
ZVÁRANÁ SIEŤ BST 500 M

ORIENTÁCIA		PROJEKTANT		AUTORIZAČNÉ RAZÍTKO		AUTORIZAČNÉ RAZÍTKO	
		HALVON, s.r.o. Gogoľova 18 852 02 Bratislava e-mail: halvon.statika@gmail.com					
±0,000=165,15 m n.m.							
Autor:		Ing. arch. Pavol Čitovický		Vypracoval:		Kontroloval:	
				Ing. Pavol Drha Ing. Mária Ogureková		Ing. Marián Halvoň	
Zodp. projektant:		Ing. Marián Halvoň Ing. Pavol Drha				Mierka:	
						1:50	
						Obec:	
						Malacky	
						Okres:	
						Malacky	
Projektant:		CITYPROJEKT, s.r.o., Adámiho 3, 841 05 Bratislava				Dátum:	
						06/2021	
Investor:		Šport aréna Malacky, s. r. o. Sasinkova 901/2, 901 01 Malacky				Stupeň:	
						DRS	
Názov stavby:		Šport aréna Malacky					
Miesto:		Malacky, p. č. 3258/39, 3258/42, 3270/3, 3271/1					
Stavebný objekt:		SO 101					
Časť:		Statické riešenie					
Názov výkresu:		VÝKRES VÝTUŽE STENY ST35					
						Číslo výkresu:	
						134	