

POZNÁMKY:

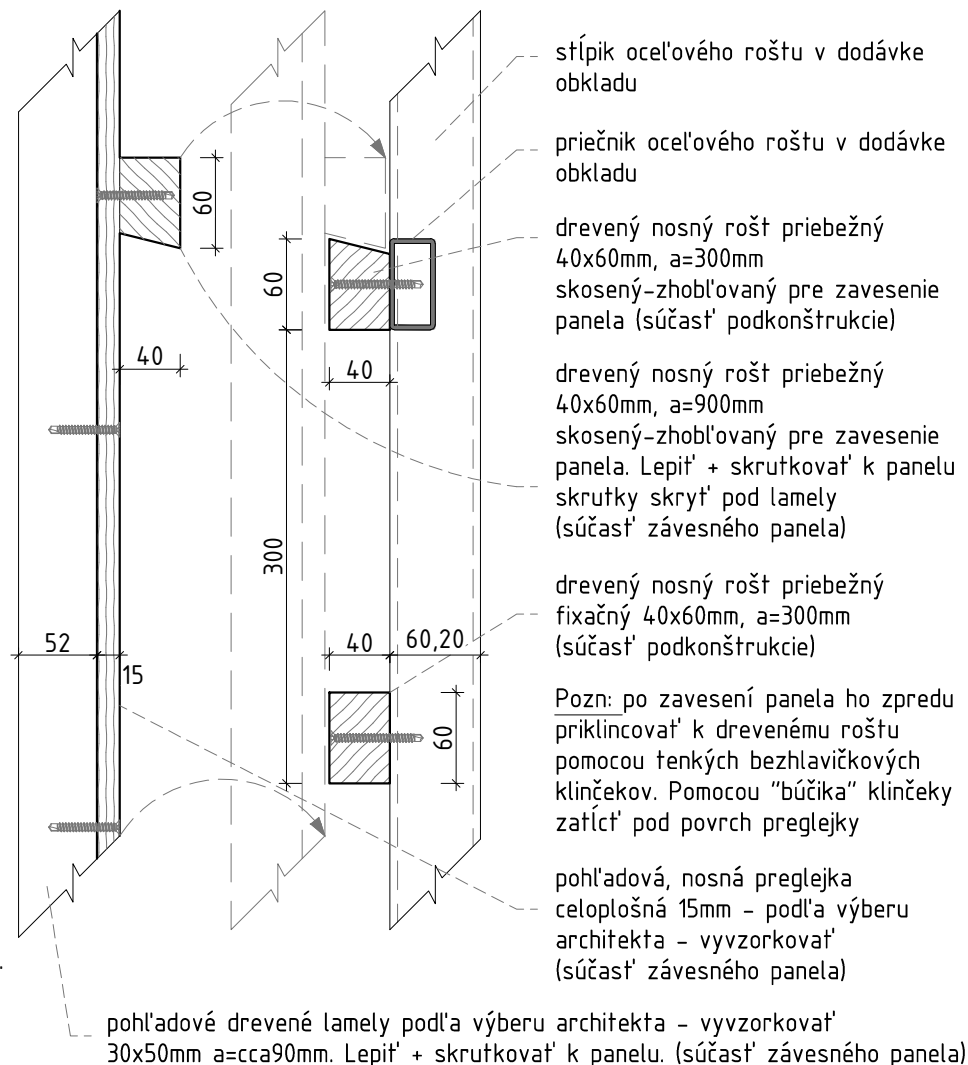
Navrhované dimenzie podkonštrukcie sú predbežné pre účely rozpočtu. Reálny návrh podkonštrukcie je v réžii dodávateľa obkladu.

designové úpravy:

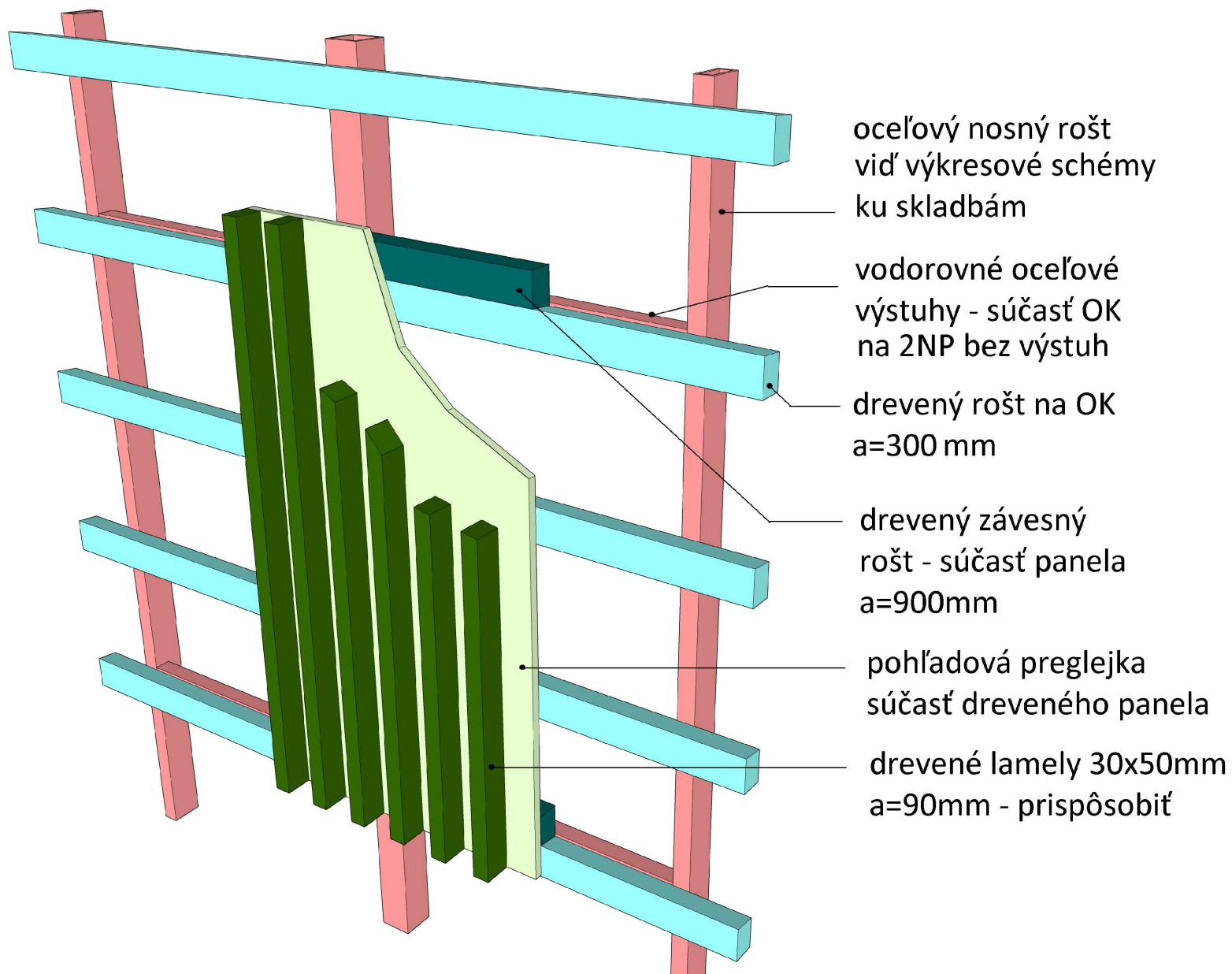
- Povrchová úprava drevených pohľadových prvkov matný lak - vyvzorkovať.

technické úpravy:

- Všetky drevené prvky impregnovat' proti drevokazným škodcom.
- Všetky drevené prvky ošetriť protipožiarnym náterom priehľadným na 1.NP-EI30D3 a na 2.NP-EI15D3.
- Preglejkú kvôli krúteniu natierať / striekať obojstranne.
- Protipožiarny náter aplikovať na všetky drevené povrchy aj tie skryté.
- Povrchová úprava ocelového roštu - galvanický pozink 15~20µm.



DPU40b - DETAIL KU SKLADBE "PU40", "PU41"
DETAIL FIXOVANIA INTERIÉROVÉHO DREVENÉHO OBKLADU, M=1:5

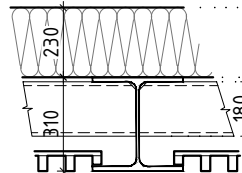


DPU40c – DETAIL KU SKLADBÁM "PU40", "PU41"
3D SCHÉMA FIXOVANIA INTERIÉROVÉHO DREVENÉHO UBKLADU, M=bez mierky

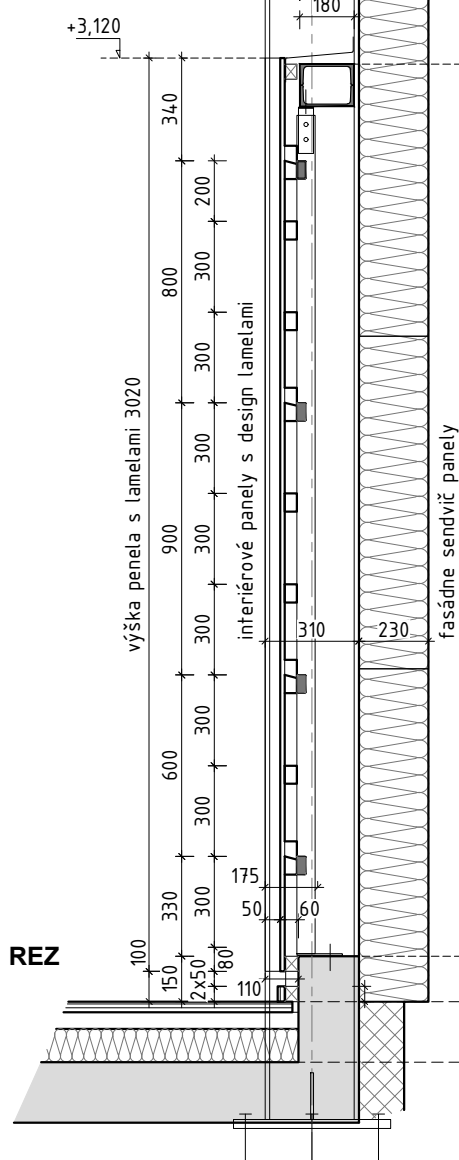
LAMELOVÝ OBKLAD 1.NP os "A", "M"

- stojky stredové jackel 60x60/3mm
- stojky krajné jackel 60x30/3mm
- priečníky jackel 60x30/3mm

dĺžka na osi "A" . . . ~10m
dĺžka na osi "M" . . . ~28m
celková výška 3120mm



PÔDORYS PRI STĚPLE (design schéma)

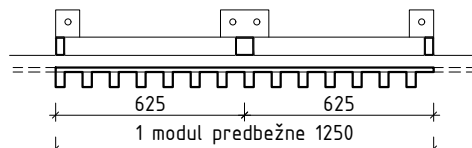


hmotnosť (vrátane 5% na fixovanie):

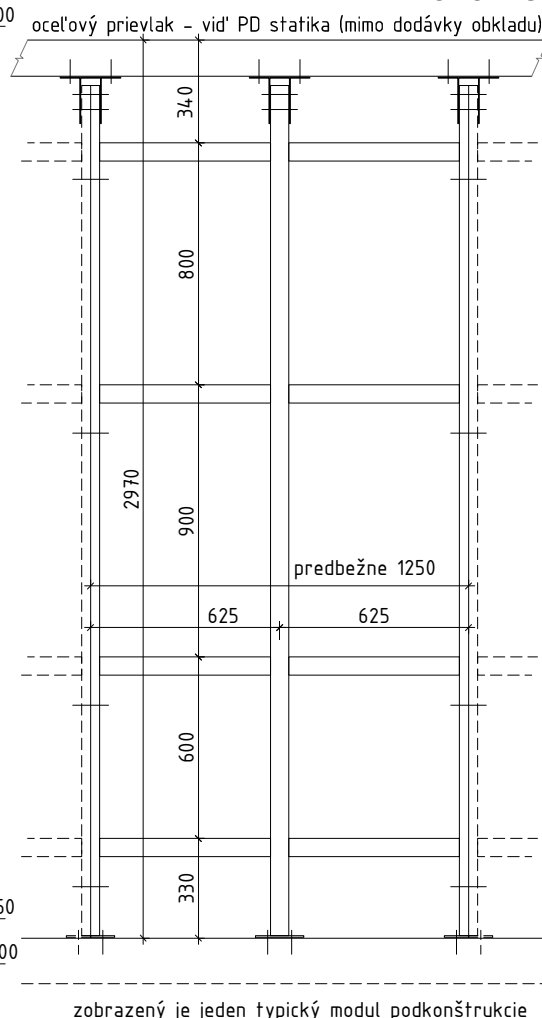
- typický modul (š=1250mm) . . . 57,2 kg/ks
- hmotnosť na meter bežný . . . 46 kg/m'
- Celková hmotnosť na osi "A" 1.NP . . . 46 kg
- Celková hmotnosť na osi "M" 1.NP . . . 1281 kg

Navrhované profily ocelevej podkonštrukcie sú predbežné pre účely rozpočtu. Reálny návrh podkonštrukcie je v réžii dodávateľa obkladu.

Krajné stojky pri dverách a rohoch zosilniť. V mieste otvorov dverí, hydrantov . . . vyhotoviť výmeny.
Pred výrobou zamerať. Detaily okolo dverí, nadpraží, hydrantov, či prípadných šikmých pažďíkov riešiť podľa zamerania.
Povrchová úprava galvanický pozink 15~20µm.



PÔDORYS



zobrazený je jeden typický modul podkonštrukcie

POHĽAD NA OCELOVÚ PODKONŠTRUKCIU

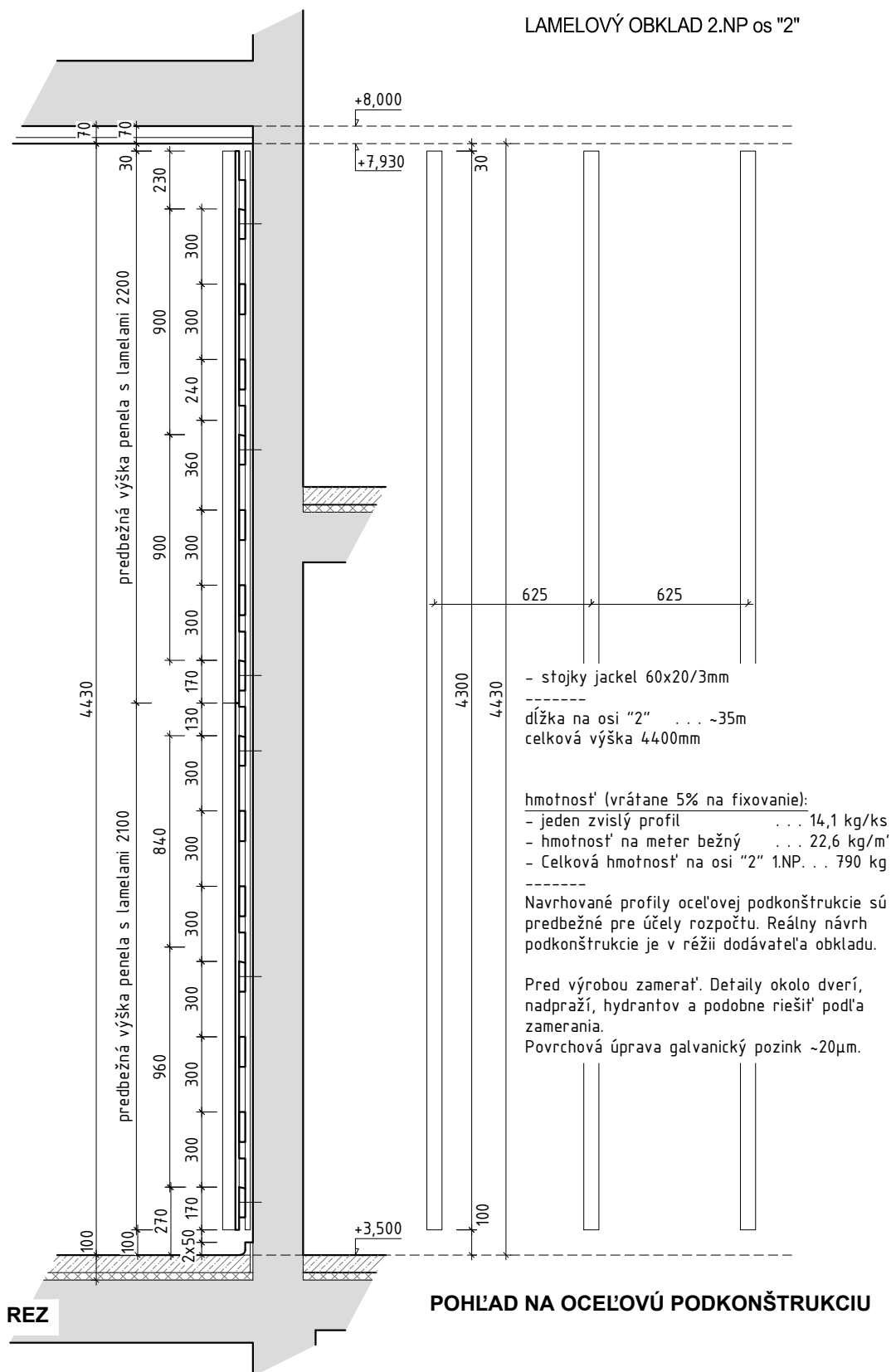
DPU40 - DETAIL KU SKLADBE "PU40"
LAMELOVÝ OBKLAD 1.NP OS "A", "M", M=1:25

- stojky stredové jackel 60x60/3mm
- stojky krajné jackel 60x30/3mm
- priečniky jackel 60x30/3mm

- typický modul (š=1250mm)	... 67 kg/ks
- hmotnosť na meter bežný	... 53,4 kg/m'
- Celková hmotnosť na osi "2" 1.NP	... 2450 kg

Diagram illustrating the layout of a 1250mm wide floor slab with a 625mm modular spacing. The slab is divided into three sections of 625mm each, with a total width of 1250mm. The text "1 modul predbežne" is written below the diagram.

DPU41 - DETAIL KU SKLADBE "PU41"
LAMELOVÝ OBKLAD 1.NP OS "2", M=1:25



DPU42 - DETAIL KU SKLADBE "PU42"
LAMELOVÝ OBKLAD 2.NP OS "2", M=1:25