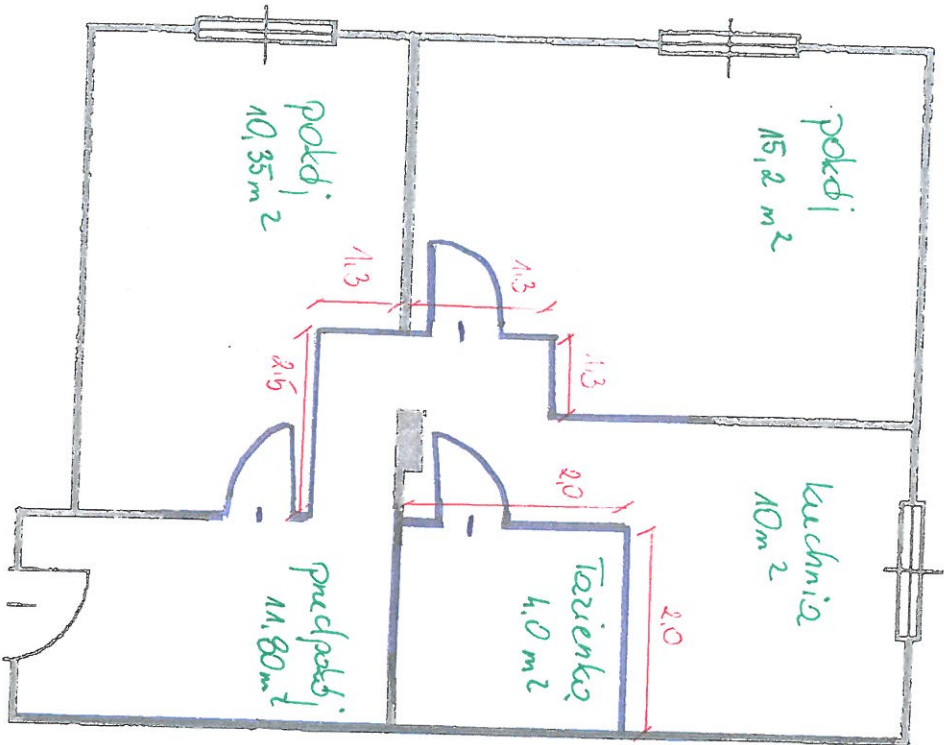


REJA 12/2
projektowanie



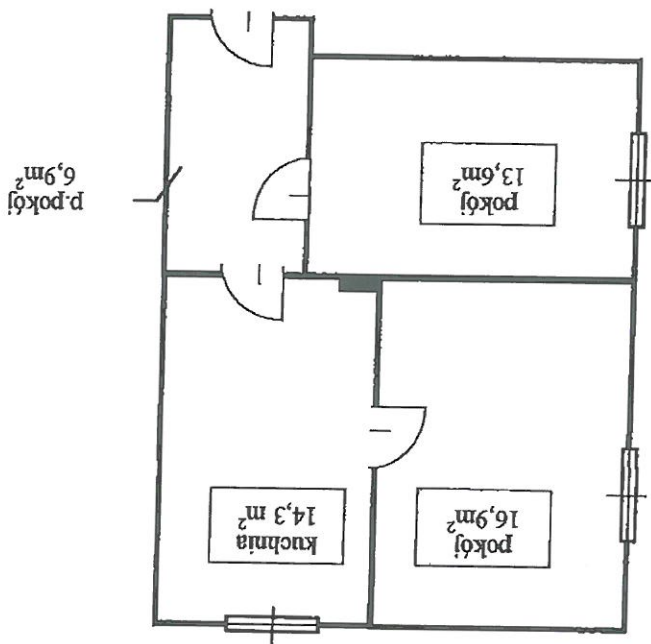
SZKIC LOKALU MIESZKALNEGO

Oleśnica, ul. Reja nr 12/2 dz. nr 98/1 AM 61

Węgrzyńska Władysława

Wysokość lokalu mieszkalnego - 3,60m (parter)

stan obecny



Zestawienie powierzchni

- pokój	- 16,9 m ²
- pokój	- 13,6 m ²
- kuchnia	- 14,3 m ²
- p.pokój	- 6,9 m ²
razem	- 51,7 m ²
- pom. piwniczne	- 21,2 m ²
Ogółem	- 72,9 m ²

Lokal samodzielny przeznaczony na stały pobyt ludzi