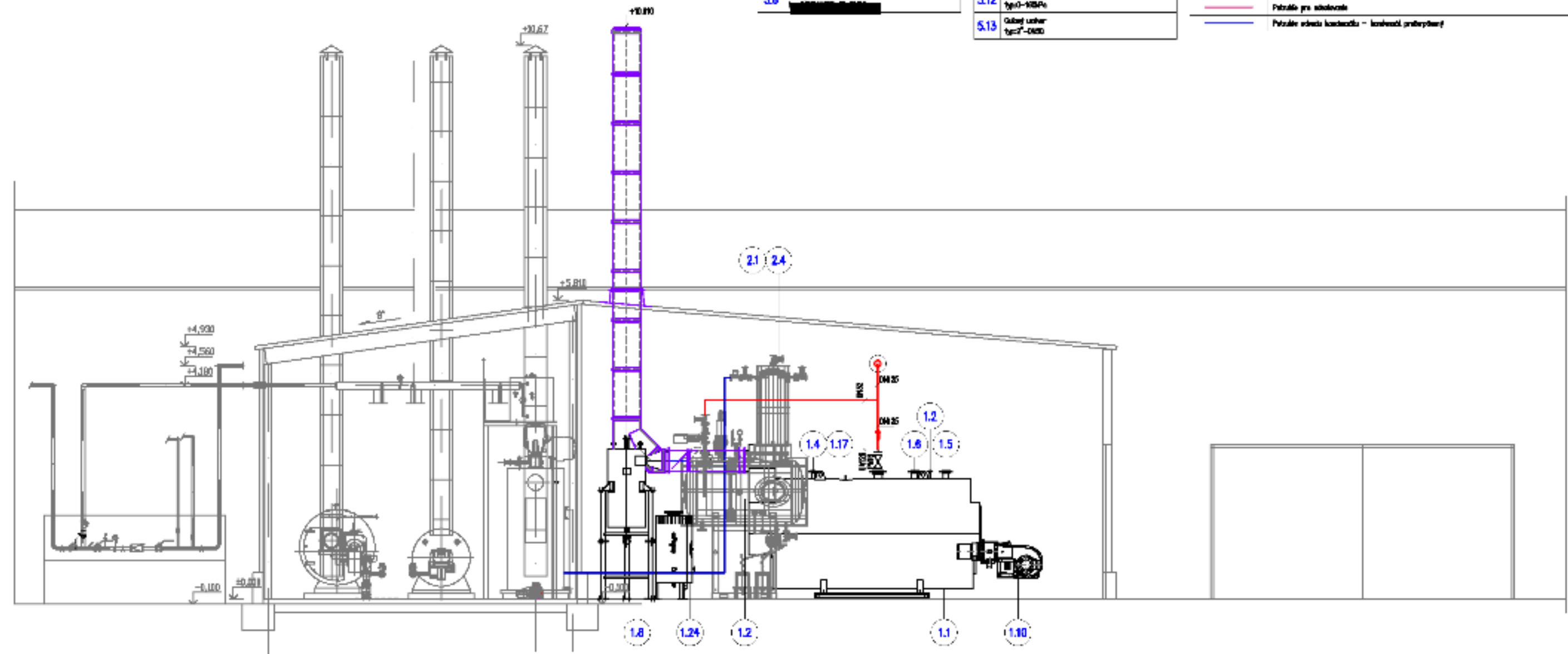


REZ B-B' M 1:50

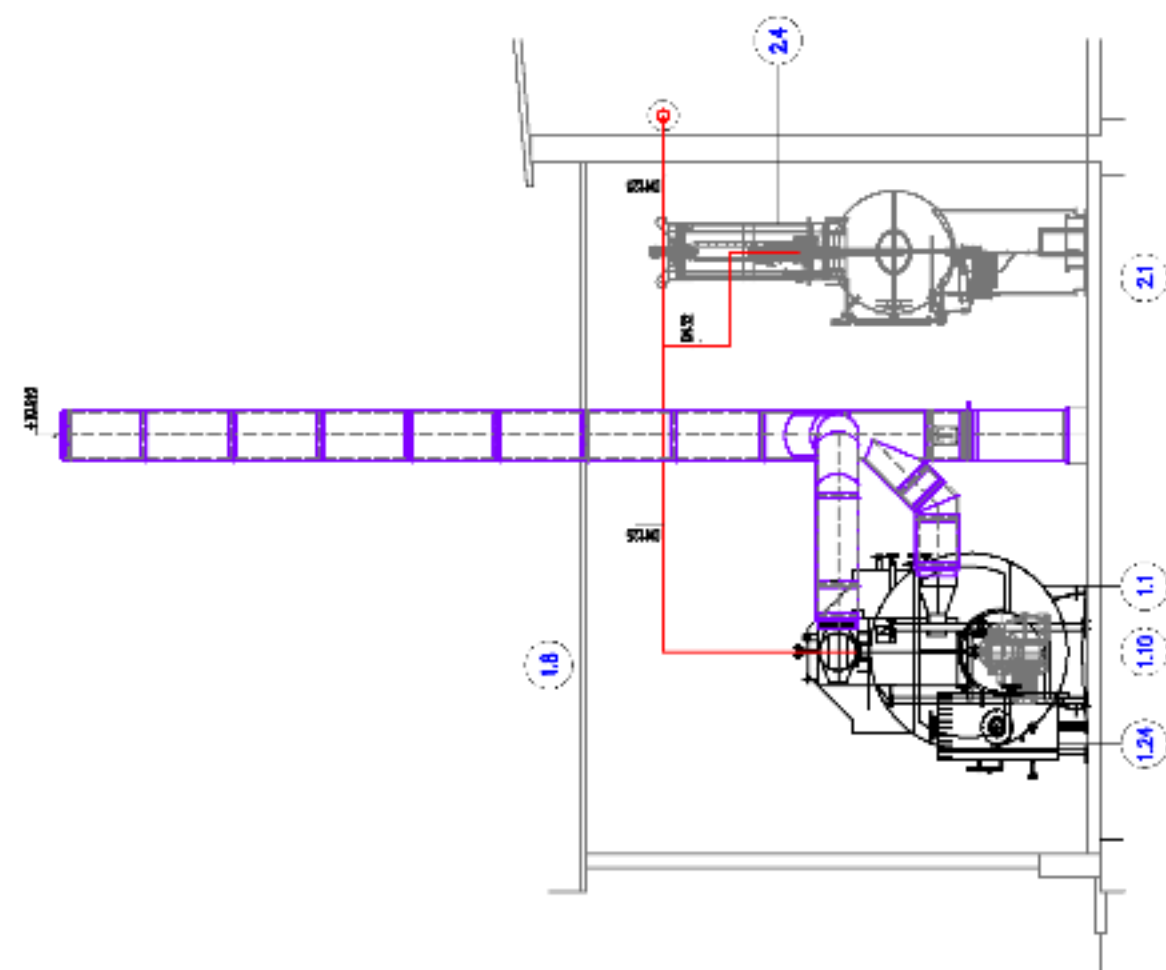


5.1	Isa juo skirunggalidj moli
5.2	Ading kempasjar
5.3	Engatir pabisa zamao jhu
5.4	Pjamar
5.5	Hir
5.6	Idanj idar

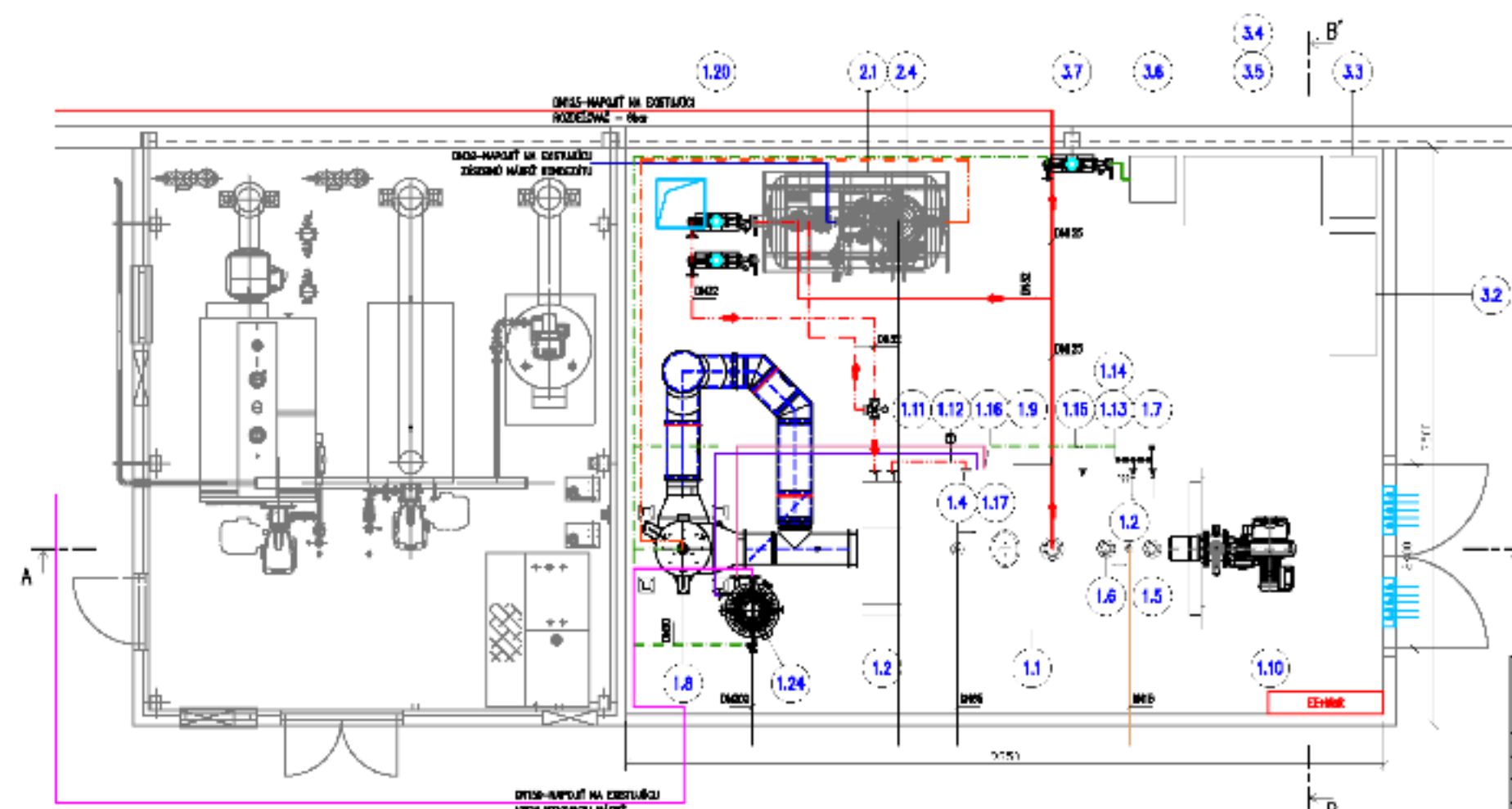
5.7	Regulatory cytokines type 2 - DMSO
5.8	Quasi control type 2 - DMSO
5.9	Takenown type 2 - DMSO
5.10	Regulatory proteins plus type 2 - DMSO
5.11	Filter type 2 - DMSO
5.12	Takenown type 2 - DMSO
5.13	Quasi control type 2 - DMSO















LEGENDA:	
	Pobyt na pobytach – para stonczakowa
	Odwiedziny o lokalnym poziomie
	Pobyt na pobytach stonczaków
	Pobyt na pobytach wsi
	Pobyt na pobytach wsi
	Pobyt na pobytach wsi
	Pobyt na pobytach wsi
	Pobyt na pobytach wsi
	Pobyt na pobytach wsi

REZ B-B' M 1:50



PODORYS KOTOLNE M 1:50



GI		Głowcy szkielet
II		Mieci prątkowe szkieletowe kłopot
IV		Mieci prątkowe szkieletowe kłopot
IK		Regulacyjny węzeł
IF		Regulacyjny kłopot
IKK		Trójczłonowy węzeł (kłopot)
IV		Regulacyjny (syndromowy) węzeł
IF		Palcowy węzeł
IK		Aktywizujący czułościowy węzeł
R		File
IK		Głowcy szkieletowe szkieletowe kłopot
KMP		Głowcy szkieletowe
IK		Regulacyjny kłopot
IK		Regulacyjny kłopot

	Amatiera s'èsset scolaru l'istitutivlu
	Amatiera ris ja s'èssetu dell'istitutivlu

Mäeno KOTOLÁA A+Z RIŠŇOVSKÝ, HALÁŠ s.r.o.			
Obch. proj.:	TECHNOLÓGIA		
Výnos:	POVÝŠENIE KOTOLNE, REZ A-K, REZ B-F		
Význam:	Peter ŠAMPOL, Trnava 32405	C-cest: Ing. M. Hruškovič	
Kontaktné:	Ing. František ČERNÝŠ	Tel.: +421 (0)52 836 633	
Základný proj.:	Ing. Zdeněk ŠKADLO	Tel.: +421 (0)52 366 488	
Investor:	A+Z RIŠŇOVSKÝ, HALÁŠ s.r.o. Štefáka 307, 025 23 Václav Štebly		
Miesto stavby:	Václav Štebly 3,3		
Dátum: 03/02/2013	Číslo: 1	Verzia: 1-06	Formát: A4
			TZ-02